

## STÁLÉ EXPOZICE

### ARCHEOLOGIE • PŘÍRODOVĚDA NÁRODOPIS

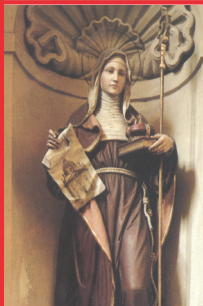


## PŘÍBĚH MĚSTA ČESKÝCH BUDĚJOVIC

Dějiny města a okolí od pravěku až do 20. století.



VÝSTAVY



### 25. 10. 2019 – 28. 9. 2020 SVATÁ ANEŽKA ČESKÁ A OBRAZ JEJÍ ÚCTY V JIŽNÍCH ČECHÁCH

Výstava uspořádaná u příležitosti 30. výročí svatořečení Anežky České představí významnou postavu českých dějin a oblíbenou národní svatou nejen pohledem tradičního dějepisce, ale snaží se též vykreslit obraz její úcty v regionu jižních Čech. Návštěvníkům přiblíží období 13. století a životní peripetie nejmladší dcery českého krále Přemysla Otakara I. Seznámíme se s duchovní filosofií svatého Františka a svatě Kláry a spolu s Anežkou prožijeme její hluboký, niterný vztah k Bohu, který vedl kroky přemyslovské princezny až za zdi kláštera. Místo světského bohatství dala přednost životu v chudobě, přijala řeholi sv. Františka, založila v Praze klášter klarisek a k němu přiléhající špitál. Později iniciovala i zrod jediného českého rytířského církevního řádu Křížovníků s červenou hvězdou, o nichž se také na výstavě návštěvník dozví řadu zajímavostí. Již za svého života byla vzorem křesťanské víry a lásky, dlouhá staletí po své smrti byla uctívána jako svatá. Kanonizace se však dočkala až v listopadu 1989 a zůstane tak navždy spjata se sametovou revolucí a symbolem vytoužené svobody.



### 26. 5. 2020 – 3. 1. 2021 LANNA – MONUMENTY STOLETÍ výstava projektu Lanna – Evropské kulturní cesty

Souborná muzejní výstava v Jihočeském muzeu v Českých Budějovicích se soustředí na premiérové představení ucelených kolekcí sbírkových předmětů a dokumentů k odkazu rodiny A. Lanny v širokých společenských, hospodářských a krajinných souvislostech. Trvalý význam akce umocní prezentace originálů ze sbírek předních českých i rakouských muzeí, galerií, archivů a fondů (z českých například Uměleckoprůmyslového muzea v Praze, Muzea hlavního města Prahy či Národního technického muzea). Představeny budou i exponáty ze sbírek Jihočeského muzea v Českých Budějovicích.



### 12. 5. 2020 – 17. 1. 2021 KOUZLO SBĚRATELSTVÍ UNIKÁTY ZE SOUKROMÝCH SBÍREK – ZBRANĚ, ZBROJ A JINÉ SKVOSTY

Výstava představí odborné i laické veřejnosti soukromé sbírky zbraní ve složení a rozsahu, v jakém dosud nebyly nikdy prezentovány a s největší pravděpodobností již nikdy veřejně prezentovány nebudou. Unikátnost tohoto výstavního projektu je dána seskupením několika soukromých sbírek, jejichž cenné kusy či celé kolekce zbraní zůstávají drtivě většinou lidí skryty. Řada exponátů jsou mimořádně vzácné kusy, které nevlastní ani většina sbírkotvorných organizací a památkových objektů. Tato jedinečná kolekce je doplněna o umělecké předměty ze sbírek Jihočeského muzea a dalších partnerských institucí – obrazy, sochy, šperky, ukázky dobové numismatiky a faleristiky. Výstavu provází bohatý edukační program.



## TROCNOVSKÉ SLAVNOSTI



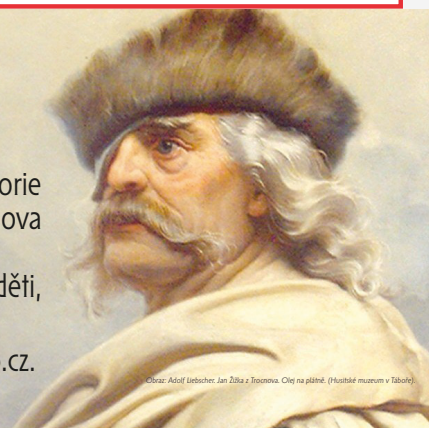
19. 9. 2020 od 13:00 hodin

7. ročník návštěvnicky oblíbené akce pro všechny věkové kategorie s bohatým doprovodným programem v areálu Památníku Jana Žižky z Trocnova (Trocnov, 373 12 Borovany).

Ukázky historických souborů a zbraní, lukostřelba, živá hudba, hry pro děti, komentované prohlídky, divadlo apod.

VSTUP ZDARMA

Sledujte [www.muzeumcb.cz](http://www.muzeumcb.cz).



## EXPONÁT MĚSÍCE Sbírkou ptáků Aloise Mrázka

22. září 2020 uplyne 60 let od úmrtí Aloise Mrázka, talentovaného preparátora a tvůrce jedinečné kolekce preparátů ptáků z území jižních Čech. V Mrázkově sbírce je zastoupeno 252 druhů ptáků, kdy každý druh je zpravidla prezentován více exempláři odlišného pohlaví, šatu či stáří. Význam sbírky pro Jihočeské muzeum mimo jiné dokládá i skutečnost, že na sedmdesát preparátů je v současnosti vystaveno v nové přírodovědné expozici.

## VZDĚLÁVACÍ PROGRAMY PRO ŠKOLY

rezervace: 391 001 528, <http://www.muzeumcb.cz/vzdelavani/pro-skoly/objednavkovy-formular/>

### Krátkodobé edukační programy k výstavám:

- **Čepele a střelný prach** Doprovodný interaktivní program výstavy „Kouzlo sběratelství.“ Vážně i nevázně o vývoji zbraní, sběratelství militarií a kráse předmětů souvisejících s vojenstvím od gotiky až po divoký západ. Program pro žáky základních i středních škol. Další podrobnosti o programu najdete na našem webu.

### Dlouhodobé edukační programy k výstavám:

- **Programy k nové expozici** Pro školy i širokou veřejnost jsou připraveny nové edukační programy k jednotlivým částem nové stálé expozice Jihočeského muzea. Všechny programy doplňují interaktivní edukační pomůcky, aktivity a samozřejmě pracovní listy. Každý z programů je připraven pro skupinu velikosti běžného třídního kolektivu a trvá asi 60 minut.
- **„Město České Budějovice v proměnách času“** Program ke stálé expozici JČM „Příběh města Českých Budějovic“, která mapuje dějiny města a okolí od pravěku až do 20. století.
- **„První léta první republiky - prvorpublikové Československo v letech 1918-1920“** Výukový program přibližuje na souboru interaktivních didaktických pomůcek období vzniku První republiky. Cílem je nabídnout základním a středním školám soubor interaktivních didaktických pomůcek s propracovaným výukovým programem. Je možné si objednat edukační program realizovaný edukačním oddělením Jihočeského muzea ve dvojmístném režimu – škola do muzea, muzeum do školy nebo žádat o krátkodobou výpůjčku souboru pomůcek se všemi náležitostmi projektu. Další podrobnosti o programu najdete na našem webu.
- **Archeologické muzejní kufříky** nabízí edukační programy: „Život v době kamenné – lovci a sběrači“; „Život v době kamenné – první zemědělci“; „Život v době bronzové – využití prvních kovů“; „Život v době železné – rozvoj řemesel“; „Život v době římské – neklidné sousedství“; „Život v době stěhování národů – Slované na našem území“; „Život v době románské – Čechy v době knížecí.“

Žáci a studenti mají jedinečnou možnost, seznámit se s daným obdobím pomocí kopií nástrojů, zbraní a oděvů charakterizujících příslušné období. Program doplňují praktické úkoly a pracovní listy.

Pro nejmenší, tedy žáky mateřských škol, je určen edukační program s názvem „Život v pravěku“. V rámci tohoto programu si žáci udělají představu o tomto období a jeho každodennosti. Dozví se například, jak lidé bydleli, jaké vyráběli nástroje a co jedli.



## AKCE

### 5. 9. 2020 – Rozloučení s létem na Trocnově (od 10 hodin)

Celodenní akce v areálu Památníku Jana Žižky z Trocnova (Trocnov, 373 12 Borovany) nejen pro rodiny s dětmi s doprovodným programem: program s pohádkou pro děti „Pohádky z kufru“. Začátek 17.00 hodin. Vstupné 50 Kč. Místo: Pod Lesovnou. Pro aktuální informace sledujte [www.muzeumcb.cz](http://www.muzeumcb.cz).

### 5. 9. 2020 od 12:00 hodin – Zastávka účastníků Mezinárodní rallye automobilových veteránů XI. South Bohemia Classic 2020

na pobočce Jihočeského muzea – tvrzi Žumberk u Nových Hradů (374 01 Trhové Sviny).

### 10. 9. 2020 od 19:30 hodin – Hudební slavnosti Emmy Destinové

(31. ročník) – Violoncellový recitál: večer skladeb pro sólové violoncello (Jaroslav Kulhan). Vstupné: 150 Kč; lze zakoupit na [www.cbsystem.cz](http://www.cbsystem.cz).

### 12. 9. 2020 – Dny evropského kulturního dědictví

(České Budějovice klasicistní, aneb za časů pantáty Lanny). Bezplatné vstupenky na přednášky, konající se v hl. historické budově Jihočeského muzea (Dukelská 1) lze rezervovat na [www.cbsystem.cz](http://www.cbsystem.cz). Vyzvednutí pouze v Turistickém informačním centru na nám. Přemysla Otakara II. č. 2. České Budějovice. Vstup na muzejní výstavy v hlavní budově a do Muzea koněpřežky je tento den zdarma. Více na: [www.kultur-kontakt.cz](http://www.kultur-kontakt.cz).

### 22. 9. 2020 od 19:30 hodin – Hudební slavnosti Emmy Destinové

(31. ročník) – Komorní koncert (Magdalena Kulhanová – soprán, Boris Krajný – klavír): L. van Beethoven, A. Dvořák, F. Chopin, R. Strauss, B. Smetana. Vstupné: 150 Kč; lístky lze zakoupit na [www.cbsystem.cz](http://www.cbsystem.cz).

### 23. – 24. 9. 2020 (vždy od 13:00 do 17:00 hodin) – Seznam.cz a Klub Aktiv – školení seniorů SherlockSenior.

Více informací: [Michal.Kaderka@firma.seznam.cz](mailto:Michal.Kaderka@firma.seznam.cz).

## HISTORICKÝ KLUB

14. 9. Lukáš Pelikán: Svatá Anežka Česká a obraz její úcty v jižních Čechách, přednáškový sál č. 114, začátek 16:30 hodin

## NÁRODOPISNÉ SDRUŽENÍ

22.9. Jan Stifter: Rybní ulice v Českých Budějovicích. Další z poznávacích a vzpomínkových procházek po starých Budějovicích (akce přeložena z dubna) POZOR! Sraz v 16,55 hod. před hlavním vchodem JČM na Senovážném náměstí. Prosba o dochvilnost; akce se koná mimo budovu muzea.

## HISTORICKÝ KLUB

14. 9. Lukáš Pelikán: Svatá Anežka Česká a obraz její úcty v jižních Čechách, přednáškový sál č. 114, začátek 16:30 hodin

## Poradna pro houbaře

Každé pracovní pondělí 14:30-16:30 (Edukační sál č. 131)

Pobočky Jihočeského muzea v Českých Budějovicích

## Muzeum koněpřežky

otevřeno v sezóně květen – září



út-ne, svátky 9:00 – 12:00, 12:30 – 17:00

Expozice s názvem Strážní domky a drážní strážníci na území koněpřežní železnice České Budějovice – Linec.



Máněsova 10, 370 01 České Budějovice

## Památník Jana Žižky z Trocnova

otevřeno v sezóně květen – září



út-ne, svátky 9:00 – 12:00, 12:30 – 17:00

Muzejní expozice věnovaná Janu Žižkovi, husitství a vlivu tohoto hnutí na bavorském území. Z projektu Milníky husitství. Naučná stezka je otevřena celoročně.



Trocnov, 373 12 Borovany

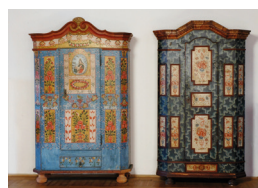
## Tvrz Žumberk u Nových Hradů

otevřeno v sezóně duben + říjen so,ne,svátky 9:00 – 17:00



květen – září út-ne, svátky 9:00 – 17:00

Expozice lidového malovaného nábytku z jižních Čech, Úředník rožmberský.



Žumberk – tvrz, 374 01 Trhové Sviny



Jihočeský kraj



# JIHOČESKÉ MUZEUM

V ČESKÝCH BUDĚJOVICÍCH

## PROGRAM

## ZÁŘÍ 2020



### Otevírací doba:

Úterý – neděle, svátky 9:00 – 17:30 hodin

Výstavy (mimo expozic a speciálních výstav): plně 25 Kč, snížené 15 Kč, rodinné 55 Kč

Výstava – Kouzlo sběratelství a Lanna - Monumenty století:  
plně 50 Kč, snížené 30 Kč, rodinné 110 Kč

Stálá expozice – Příběh města (1.patro): plně 50 Kč, snížené 30 Kč, rodinné 120 Kč

Stálá expozice (2.patro): plně 70 Kč, snížené 40 Kč, rodinné 160 Kč

Celé muzeum: plně 90 Kč, snížené 50 Kč, rodinné 200 Kč,  
školní výprava 20 Kč / osoba  
(1 člen pedagogického doprovodu zdarma)

Edukační programy: 30 Kč / osoba (pouze na základě předchozího objednání)

Přednášky: plně 20 Kč, snížené 10 Kč, rodinné 55 Kč

Zdarma: děti do 6-ti let, dětské domovy, SOS dětské vesničky,  
držitelé průkazek ZTP/P a jejich doprovod, AMG,  
ICOM, ZMS, RG ČR, RGS

Speciální vstupné: držitelé Rodinného Pasu  
(1 dospělý + 1 dítě = dospělý platí jako dítě)  
držitelé Senior Pasu (= seniorská sleva již od věku 55 a výše)

**Knihovna se studovnou** Pouze prezenční studium

Středa 9:00 – 11:30, 12:30 – 16:00 hodin

Čtvrtek 9:00 – 11:30, 12:30 – 15:00 hodin

Historická budova Jihočeského muzea v Českých Budějovicích  
Dukelská 1, 370 51 České Budějovice • Tel.: +420 391 001 531 •  
E-mail: [muzeumcb@muzeumcb.cz](mailto:muzeumcb@muzeumcb.cz) • [www.muzeumcb.cz](http://www.muzeumcb.cz) •