

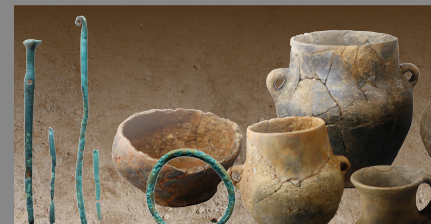
## STÁLÉ EXPOZICE

### PŘÍRODOVĚDA • GEOLOGIE ARCHEOLOGIE • NÁRODOPIS



## PŘÍBĚH MĚSTA ČESKÝCH BUDĚJOVIC

Dějiny města a okolí od pravěku až do 20. století.



### CO PŘINESLA DÁLNIČE ARCHEOLOGICKÉ VÝZKUMY V TRASE DÁLNIČE D3 V JIŽNÍCH ČECHÁCH A S10 V HORNÍM RAKOUSKU



**11. 5. – 7. 11. 2021** Výstavní projekt přibližuje výsledky mnohaletých archeologických výzkumů v trase dálnice D3 na Tábořsku, Českobudějovicku a Českokrumlovsku a v trase navazující dálnice S10 v oblasti Mühlviertelu v Horním Rakousku. Vstup je zdarma.  
**V rámci výstavy se dne 23.–24. 9. 2021 uskuteční odborná česko-rakouská konference.**



### TANKY, LODĚ, LETADLA NA KARTÁCH A V MODELECH

**14. 5. – 5. 9. 2021** Výstava, která vznikla ve spolupráci s Clubem sběratelů hracích karet a Klubem plastického modelářství České Budějovice je ukázkou možné volnočasové aktivity napříč všemi generacemi. Nabízí volbu, jak v náročném přetechizované době mohou děti trávit volný čas.

### Maškarní merenda

→ Besedy Česko-Budějovické  
v úterý 22. února 1898.

Dvorana Besedy.



### K ZÁBAVĚ I K ODPOČINKU. VOLNÝ ČAS ŽENY V 19. STOLETÍ

**30. 7. 2021 – 9. 1. 2022** Výstava je exkurzí do života žen žijících v Českých Budějovicích v době, kdy se jejich postavení ve společnosti začíná měnit. Díky objevu volného času si mohou dopřát trochu zábavy i odpočinku. Proto zastihneme dámy u kávičky, společně se pobavíme na plese, zajdeme na procházku, do divadla, přečteme si dobrou knihu a objevíme sport.

### RETROGAMING

**3. 9. 2021 – 28. 11. 2021** Interaktivní výstava Regionálního muzea v Litomyšli o historických počítačích a starých hrách. Součástí výstavy je herní automat s možností vyzkoušet si klasické hry nebo herní automat.

### HOUBY BLANSKÉHO LESA A JIŽNÍHO PŘEDŠUMAVÍ

**11. 9. – 21. 10. 2021** Výstava představuje krásu a pestrost hub rostoucích v jižní části Blanského lesa a Předšumaví. Mezi více než 200 vyobrazenými druhy je i řada vzácných a ohrožených. Svými objekty je zachytili mykologové, kteří opakovaně navštěvovali přírodovědecky cenné lokality v této oblasti.

### VÝSTAVA HUB 20. 9. – 23. 9. 2021 (změna termínu vyhrazena)

Výstava plodnic hub opatřených štítky se základními informacemi o jednotlivých druzích. Představuje průřez podzimního aspektu jihočeské mykobioty tzv. velkých hub. Ve spolupráci s Mykologickým klubem JČM je zajištěn přísun čerstvých exponátů během celého trvání výstavy a poradna pro houbaře. S výstavou je spojen edukační program pro předškolní a školní děti a mládež.

### MINCOVÁNÍ V ČESKÝCH BUDĚJOVICÍCH

Představujeme významnou část historie města – ražbu mincí z rudolfovského stříbra. Vedle ražeb královské mincovny z let 1569–1611 zde najdete i brakteáty z 2. poloviny 13. století, kdy byly ve městě mince pravděpodobně raženy také.

### MĚSTSKÝ ZNAK

Výstava zachycuje historický vývoj budějovického městského znaku, který je jeden z nejstarších v Čechách, od počátků jeho užívání ve středověku do současnosti.

### EXPONÁT MĚSÍCE KOUZLO PSACÍCH STROJŮ

### VZDĚLÁVACÍ PROGRAMY PRO ŠKOLY

podrobné informace naleznete na našem webu [www.muzeumcb.cz](http://www.muzeumcb.cz) nebo na tel.: 391 001 528 / 727 822 573

### KNIHOVNA SE STUDOVNOU

Pouze prezenční studium

Středa 9:00-11:30, 12:30-16:00 hodin

Čtvrtek 9:00-11:30, 12:30-15:00 hodin

### 18. 9. 2021 DNY EVROPSKÉHO KULTURNÍHO DĚDICTVÍ.

Tradiční akce, která se koná na několika místech v Českých Budějovicích včetně Jihočeského muzea. Vstupy zdarma, volně přístupné expozice a výstavy, přednášky aj. Informace o programu na [www.kulturkontakt.cz](http://www.kulturkontakt.cz) a na [www.muzeumcb.cz](http://www.muzeumcb.cz).

### MYKOLOGICKÝ KLUB

**6. 9. 2021 Výroční členská schůze, promítání zajímavých nálezů z léta 2021.** Začátek v 16:00 hodin.  
Přednáškový sál č. 114

**Poradna pro houbaře** Každé pracovní pondělí 14:30–16:30 s dodržováním aktuálních epidemiologických opatření. Edukační sál č. 131

### NÁRODOPISNÉ SDRUŽENÍ

**21. 9. 2021 Minulost – současnost – budoucnost , Iva Pešťová, PhDr. Marcela Macková.**  
Začátek v 16:00 hodin. DK Slávie

### RLHS

**20. 9. 2021 Setkání členů Regionální letecko-historické společnosti.** Začátek v 17:00 hodin. Barokní sál č. 206

VÝSTAVY



## AKCE

### Památník Jana Žižky z Trocnova

**28. 5. – 19. 9. 2021 Trocnovské divadelní slavnosti**

více informací o všech představeních najdete na [www.muzeumcb.cz](http://www.muzeumcb.cz).

• 19. 9. od 15:00 hodin – Čarodějnická nevěsta (J. Malinová).

**11. 9. 2021 TROCNOVSKÉ SLAVNOSTI od 13:00 hodin**

8. ročník oblíbené akce v trocnovském areálu s bohatým programem pro všechny věkové kategorie. Vstup je ZDARMA! Konání akce se řídí aktuálními opatřeními vlády ČR. Více informací na [www.muzeumcb.cz](http://www.muzeumcb.cz).

**JIHOČESKÉ MUZEUM**  
V ČESKÝCH BUDĚJOVICÍCH

**TROCNOVSKÉ SLAVNOSTI**

**11. září 2021 od 13:00 hod.**

Památník Jana Žižky (Trocnov, 373 12 Borovany)

**VSTUP ZDARMA** **WWW.MUZEUMCB.CZ**

Obraz: Adolf Leichter: Jan Žižka v Trocnovu. Olej na plátně. (Husitské muzeum v Táboře)

JIHOČESKÉ MUZEUM V ČESKÝCH BUDĚJOVICÍCH Jihočeský kraj Městská správa Trocnov, s.r.o. HOŠŤEKOVA POUŠTĚVKA, s.r.o.



### Archeoskanzen Trocnov

– Nově vznikající areál v rodišti Jana Žižky přiblíží dobu vrcholného středověku, ukáže stavby a dobové stavební postupy. Věrná rekonstrukce historických objektů ukáže tehdejší život, předměty denní potřeby a způsoby hospodaření.

**25. 9. 2021 STŘEDOVĚKÝ JARMARK**

Akce v areálu Památníku Jana Žižky z Trocnova určena pro všechny věkové kategorie, vč. rodin s dětmi. Vstup je zdarma! Akce doprovází stavbu Archeoskanzenu Trocnov, který má zpřístupnit a prezentovat život v období vrcholného středověku, stavby a stavební postupy této doby. Více na Facebooku Archeoskanzenu Trocnov nebo na [www.muzeumcb.cz](http://www.muzeumcb.cz). Akce se koná v rámci projektu ATCZ59 Mezinárodní kulturní platforma (I-CULT), který je spolufinancován v rámci programu přeshraniční spolupráce INTERREG Rakousko – Česká republika.

Pobočky Jihočeského muzea v Českých Budějovicích

### Muzeum koněspřežky

otevřeno v sezóně květen – září



út-ne, svátky 9:00 – 12:00, 12:30 – 17:00

Expozice s názvem Strážní domky a drážní strážníci na území koněspřežní železnice České Budějovice – Linec.



Mánesova 10, 370 01 České Budějovice

### Památník Jana Žižky z Trocnova

otevřeno v sezóně květen – září



út-ne, svátky 9:00 – 12:00, 12:30 – 17:00

Stálá expozice o Janu Žižkovi, jeho působení a historickém významu tohoto husitského vojevůdce. Z projektu Milníky husitství. Naučná stezka je otevřena celoročně.



Trocnov, 373 12 Borovany

### Tvrz Žumberk u Nových Hradů

otevřeno v sezóně duben + říjen so,ne,svátky 9:00 – 17:00



květen – září út-ne, svátky 9:00 – 17:00

Expozice: Lidový malovaný nábytek z jižních Čech, Úředník rožmberský, Lapidárium, Řemesla pod Novohradskými horami.

Výstava: Autorské střelecké terče Antonína Hamsíka (do 30. 9. 2021)



Žumberk – tvrz, 374 01 Trhové Sviny

# JIHOČESKÉ MUZEUM

V ČESKÝCH BUDĚJOVICÍCH

## PROGRAM září 2021



**Otevírací doba:** úterý – neděle, svátky 9:00 – 17:30 hodin

Výstavy (mimo expozic a speciálních výstav):

plné 25 Kč, snížené 15 Kč, rodinné 55 Kč

Stálá expozice – Příběh města (1.patro):

plné 50 Kč, snížené 30 Kč, rodinné 120 Kč

Stálá expozice (2.patro): plné 70 Kč, snížené 40 Kč, rodinné 160 Kč

Celé muzeum: plné 90 Kč, snížené 50 Kč, rodinné 200 Kč, školní výprava 20 Kč / osoba (1 člen pedagogického doprovodu zdarma)

Edukační programy: 30 Kč / osoba (pouze na základě předchozího objednání)

Přednášky: plné 20 Kč, snížené 10 Kč

Zdarma: děti do 6-ti let, dětské domovy, SOS dětské vesničky, držitelé průkazek ZTP/P a jejich doprovod, AMG, ICOM, ZMS, RG ČR, RGS

Historická budova Jihočeského muzea v Českých Budějovicích  
Dukelská 1, 370 51 České Budějovice • Tel.: +420 391 001 531  
• E-mail: [muzeumcb@muzeumcb.cz](mailto:muzeumcb@muzeumcb.cz) • [www.muzeumcb.cz](http://www.muzeumcb.cz) •



Jihočeský kraj