

## STÁLÉ EXPOZICE

# PŘÍRODOVĚDA • GEOLOGIE ARCHEOLOGIE • NÁRODOPIS



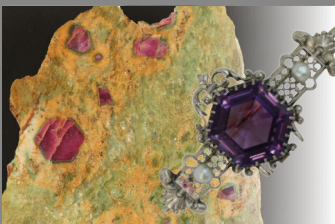
## PŘÍBĚH MĚSTA ČESKÝCH BUDĚJOVIC

Dějiny města a okolí od pravěku až do 20. století.

**EXPONÁT MĚSÍCE 140. VÝROČÍ ÚMRTÍ J. BARRANDA** — Joachim Barrande byl světově významný paleontolog francouzského původu, který většinu svého života zasvětil výzkumu prvohorních zkmenných v okolí Prahy a středních Čech. Byl si dobře vědom, které oblasti vděčí za svůj celoživotní výzkum, proto nechal odkázat po své smrti svoje celoživotní dílo Museu Království českého – dnešnímu Národnímu muzeu. Je autorem nejrozsáhlejšího díla, jaké kdy vytvořil jediný paleontolog. Na téměř 6 000 stranách doplněných více než 1 000 litografickými tabulemi popsal více než 3 500 druhů organismů. Jihočeské muzeum má možnost návštěvníkům představit původní litografickou desku z Barrandova obsáhlého díla.



**UMĚNÍ ČERNÉ AFRIKY 28. 4. 2023 – 1. 1. 2024** Výstava vznikla ve spolupráci se zoologickou zahradou ve Dvorci u Borovan. Manželé Jana a Viktor Ambrožovi, provozovatelé Parku exotických zvířat, o. p. s. – Zoologické zahrady Dvorec, na svých cestách po Africe shromáždili úctyhodnou kolekci uměleckých a rituálních předmětů vyráběných a užívaných původním africkým obyvatelstvem. Návštěvníci se mohou těšit na množství vyřezávaných obřadních masek a sošek, hudebních nástrojů, tradičních šperků nebo zbraní. Nahlédnou do myšlení a náboženských představ původních afrických kmenů a nasají atmosféru subsaharské Afriky, s pomocí dermoplastických preparátů si budou moci lépe představit podobu a velikost některých afrických divokých zvířat nebo zjistit, co by si mohli koupit za bankovku v hodnotě 50 trilionů. Na děti čeká kvíz, pexeso nebo puzzle, pro školy a skupiny je připraven edukační program. Pro zájemce o další informace je připravena fotogalerie, k výstavě vznikl také katalog.



## KAMENY PRO KRÁSU I DEKORACI 23. 6. 2023 – 21. 1. 2024

Vzácné a dekorační kameny jsou pro lidstvo ceněnou komoditou již po tisíciletí, mnohé měly už od starověku svůj význam v architektuře, interiéru, užitém umění a podobně. Vzácné drahokamy a polodrahokamy jsou už dlouhá staletí využívány k výrobě šperků a vzácných předmětů. Svět drahých kamenů je návštěvníkům výstavy představen formou panelů se základními informacemi o kamenech a jejich využití ve špercích, dekoračních předmětech nebo v užitém umění. Panely jsou doplněny krásnými fotografiemi předmětů z celého světa. Na výstavě budou moci návštěvníci také obdivovat vystavené umělecké předměty ze sbírek Jihočeského muzea doplněné o ukázky přírodních minerálů a hornin.



**VÝSTAVA HUB 9. 10. – 13. 10. 2023 (otevřeno mimořádně i v pondělí). \*** Tradiční výstava plodnic hub opatřených štítky se základními informacemi o jednotlivých druzích. Představuje průřez podzemního aspektu jihočeské mykobioty. Plodnice hub podložené vlhkým mechem jsou vystaveny na stolech na PP táčcích. Jsou seřazeny systematicky. Je zajištěn přísun čerstvých exponátů během celého trvání výstavy. Dále jsou v sále umístěny doprovodné tematické panely s těmito tématy: jedovaté houby, chráněné houby v jižních Čechách, jarní houby vrškovýtusné. Během výstavy je ve spolupráci se členy Mykologického klubu JčM zajišťována stálá poradna pro houbaře. Pro předem objednané školní třídy (od úrovně MŠ až po SŠ) je připraven edukační program „Poznej houby“, jehož obsah je přizpůsoben jednotlivým věkovým kategoriím dětí a mládeže. Součástí edukačního programu pro děti z mateřských škol a 1. stupně ZŠ je také výtvarné tvoření.



**HOUBY MYKOLOGICKY ZAJÍMAVÝCH LOKALIT NA TÁBORSKU (výstava fotografií) 3. 10. – 19. 11. 2023** Oblast Táborska je mezi mykology známá nejen tím, že tam bylo na hrázi rybníka Luční vyhlášeno první zvláště chráněné území v tehdejší Československu, kde houby byly hlavním předmětem ochrany. Tato rezervace spolu s dalšími lokalitami, zejména vápencovými územími na Chýnovsku, je po léta systematicky sledována tábořským amatérským mykologem Pavlem Špinarem. Houbách Soběslavských blat věnoval po celý svůj dlouhý život nedávno zesnulý slavný mykolog Dr. František Kottaba, rodák z Vlastiboře u Soběslavi. Pro houby příhodné mokřady jsou se nacházejí také v národní přírodní rezervaci Ruda, jež se stala cílem četných mykologických exkurzí a nedávno byla systematicky mykologicky prozkoumána Lucií Zíbarovou. Tatáž mykoložka nedávno sledovala houby v údolí Lužnice u Tábora. V Sezimově Ústí působil od začátku 80. let 20. století po dvě desetiletí mykologický kroužek vedený Vladimírem Pravdou, jehož členové navštívili různé další lokality na Táborsku. Z jeho středu pochází současný mykolog Jihočeského muzea Miroslav Beran, jenž na přelomu tisíciletí řadu let studoval houby arboreta botanické zahrady v Táboře. Vezmeme-li v úvahu, že houby byly zkoumány třeba i na Písečném přesypu u Vlkova, nutně dojdeme k závěru, že jejich pestrost na Táborsku je obrovská. A pakliže byla za poslední čtyři desetiletí shromážděna bohatá fotodokumentace nálezů, nabízí se myšlenka představit tuto nádheru veřejnosti.

## MINCOVÁNÍ V ČESKÝCH BUDĚJOVICÍCH

Představujeme významnou část historie města – ražbu mincí z rudolfovského stříbra. Vedle ražeb královské mincovny z let 1569–1611 zde najdete i brakteáty z 2. poloviny 13. století, kdy byly ve městě mince pravděpodobně raženy také.

## MĚSTSKÝ ZNAK

Výstava zachycuje historický vývoj budějovického městského znaku, který je jeden z nejstarších v Čechách, od počátků jeho užívání ve středověku do současnosti.

## VZDĚLÁVACÍ PROGRAMY PRO ŠKOLY

podrobné informace naleznete na našem webu [www.muzeumcb.cz](http://www.muzeumcb.cz) nebo na tel.: 391 001 528 / 727 822 573

## KNIHOVNA SE STUDOVNOU

Pouze prezenční studium

Středa 9:00-11:30, 12:30-16:00 hodin

Čtvrtek 9:00-11:30, 12:30-15:00 hodin

## PŘIPRAVUJEME – JIHOČESKÝ KAPR 4. 11. 2023



Klub plastikových modelářů Č. Budějovice a Dům dětí a mládeže Č. Budějovice ve spolupráci s Jihočeským muzeem Vás zvou na jednodenní výstavu a soutěž plastikových modelů. Více na [www.muzeumcb.cz](http://www.muzeumcb.cz).

VÝSTAVY

\* UPOZORNĚNÍ! Konání výstavy čerstvých plodnic hub je podmíněno jejich dostatečným růstem v přírodě. Může dojít ke změně termínu nebo zrušení výstavy. Sledujte [www.muzeumcb.cz](http://www.muzeumcb.cz) a naše sociální sítě.

## Archeoskanzen Trocnov

Nový areál v rodišti Jana Žižky přibližuje život na přelomu 14. století a 15. století, prezentuje vesnické stavby, jejich interiéry a dobové stavební postupy. Věrné rekonstrukce historických objektů slouží k expozičním a vzdělávacím účelům. O víkendech a 28. 10. vás v rámci komentovaných prohlídek provedeme ve vybraných časech horní částí Archeoskanzenu – zemanským dvorcem. Vstupenky lze zakoupit v Trocnově, v Jihočeském muzeu v Č. Budějovicích nebo online na [www.muzeumcb.cz](http://www.muzeumcb.cz).

Více informací na e-mailu: [faktor@muzeumcb.cz](mailto:faktor@muzeumcb.cz).



## MYKOLOGICKÝ KLUB JČM

### Poradna pro houbaře

každé pracovní pondělí 14:30–16:30 hodin  
Edukační sál č. 131

## NÁRODOPISNÉ SDRUŽENÍ

**10. 10. – Historik Mgr. Tomáš Sterneck, Ph.D., bude vyprávět o svých odborných a beletristických knihách s českobudějovickou tematikou.** Přednáškový sál č. 114, Začátek v 16:30 hodin.

**24. 10. – Taneční soubor Slunečnice dokáže, že i v seniorském věku je možné rozdávat radost pohybem. Předvede své taneční pásmo Pod našima okny.** Přednáškový sál č. 114, Začátek v 16:30 hodin.

## RLHS

**16. 10. 2023 – Setkání členů Regionální letecko-historické společnosti.** Začátek v 17:00 hodin. Přednáškový sál č. 114.

## JIHOČESKÝ ORNITOLOGICKÝ KLUB

**21. 10. 2023 Podzimní členská schůze.** Zprávy výboru JOK a sekretariátu ČSO. Informace o vznikajícím ptačím parku Zbudovská blata. Referáty o činnosti pracovních skupin. Přestávka s občerstvením. Po ukončení členské schůze exkurze na Třeboňsko. Přednáškový sál č. 114, začátek od 9:30 hodin.

## Pobočky Jihočeského muzea v Českých Budějovicích

### Muzeum koněspřežky

otevřeno v sezóně květen – září



út-ne, svátky 9:00 – 12:00, 12:30 – 17:00  
Expozice s názvem Strážní domky a drážní strážníci na území koněspřežní železnice České Budějovice – Linec.



Mánesova 10, 370 01 České Budějovice

### Památník Jana Žižky z Trocnova

otevřeno v sezóně duben – říjen



út-ne, svátky 9:00 – 12:00, 12:30 – 17:00  
Stálá expozice o Janu Žižkovi, jeho působení a historickém významu tohoto husitského vojevůdce. Z projektu Milníky husitství. Naučná stezka je otevřena celoročně.



Trocnov, 373 12 Borovany

### Tvrz Žumberk u Nových Hradů

otevřeno v sezóně duben + říjen so, ne, svátky 9:00 – 17:00  
květen – září út-ne, svátky 9:00 – 17:00



Expozice: Lidový malovaný nábytek z jižních Čech. Úředník rožmberský. Lapidárium. Řemesla pod Novohradskými horami. Historie tvrze Žumberka a okolí, Skleněný poklad, Osobnosti Novohradska.



Žumberk – tvrz, 374 01 Trhové Sviny

# JIHOČESKÉ MUZEUM V ČESKÝCH BUDĚJOVICÍCH

## PROGRAM říjen 2023



### Otevírací doba:

úterý – neděle, svátky 9:00 – 17:30 hodin

Výstavy (mimo expozic a speciálních výstav):

plné 25 Kč, snížené 15 Kč, rodinné 55 Kč

Výstava „Umění černé Afriky“:

plné 50 Kč, snížené 30 Kč, rodinné 120 Kč

Stálá expozice – Příběh města (1.patro):

plné 50 Kč, snížené 30 Kč, rodinné 120 Kč

Stálá expozice (2.patro): plné 70 Kč, snížené 40 Kč, rodinné 160 Kč

Celé muzeum:

plné 90 Kč, snížené 50 Kč, rodinné 200 Kč,  
školní výprava 20 Kč / osoba  
(1 člen pedagogického doprovodu zdarma)

Edukační programy:

30 Kč / osoba (pouze na základě předchozího objednání)

Přednášky:

plné 20 Kč, snížené 10 Kč

Zdarma:

děti do 6-ti let, dětské domovy, SOS dětské vesničky,  
držitelé průkazek ZTP/P a jejich doprovod, AMG, ICOM,  
ZMS, RG ČR, RGS

Speciální vstupné:

držitelé Rodinného pasu (1 dospělý + 1 dítě = dospělý platí jako dítě) držitelé Senior pasu (=seniorská sleva již od věku 55 let a výše)

Historická budova Jihočeského muzea v Českých Budějovicích  
Dukelská 1, 370 01 České Budějovice • Tel.: +420 391 001 531  
• E-mail: [muzeumcb@muzeumcb.cz](mailto:muzeumcb@muzeumcb.cz) • [www.muzeumcb.cz](http://www.muzeumcb.cz) •