

STÁLÉ EXPOZICE

PŘÍRODOVĚDA • GEOLOGIE ARCHEOLOGIE • NÁRODOPIS



PŘÍBĚH MĚSTA ČESKÝCH BUDĚJOVIC

Dějiny města a okolí od pravěku až do 20. století.

EXPONÁT MĚSÍCE RYCHTÁŘSKÉ MEČE

Meče se nepoužívaly pouze v boji, ale byly i nositeli celé řady symbolických rolí. Byly jedním z hlavních symbolů moci a společenského postavení svého majitele. Výraznou skupinu pak představují meče magistrátní a především pak meče rychtářské, respektive meče soudní. Ty byly atributem vizualizované spravedlnosti a práva na výkon světské spravedlnosti.

MINCOVÁNÍ V ČESKÝCH BUDĚJOVICÍCH

Představujeme významnou část historie města – ražbu mincí z rudolfovského stříbra. Vedle ražeb královské mincovny z let 1569–1611 zde najdete i brakteáty z 2. poloviny 13. století, kdy byly ve městě mince pravděpodobně raženy také.

MĚSTSKÝ ZNAK

Výstava zachycuje historický vývoj budějovického městského znaku, který je jeden z nejstarších v Čechách, od počátků jeho užívání ve středověku do současnosti.

KNIHOVNA SE STUDOVNOU

Pouze prezenční studium

Středa 9:00-11:30, 12:30-16:00 hodin

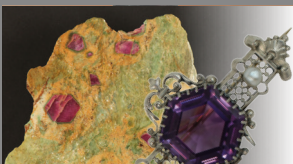
Čtvrtek 9:00-11:30, 12:30-15:00 hodin



UMĚNÍ ČERNÉ AFRIKY 28. 4. 2023 – 1. 1. 2024 Výstava vznikla ve spolupráci se zoologickou zahradou ve Dvorci u Borovan. Manželé Jana a Viktor Ambrožovi, provozovatelé Parku exotických zvířat, o. p. s. – Zoologické zahrady Dvorec, na svých cestách po Africe shromáždili úctyhodnou kolekci uměleckých a rituálních předmětů vyráběných a užívaných původním africkým obyvatelstvem. Návštěvníci se mohou těšit na množství vyřezávaných obřadních masek a sošek, hudebních nástrojů, tradičních šperků nebo zbraní. Nahlédnou do myšlení a náboženských představ původních afrických kmenů a nasají atmosféru subsaharské Afriky, s pomocí dermoplastických preparátů si budou moci lépe představit podobu a velikost některých afrických divokých zvířat nebo zjistí, co by si mohli koupit za bankovku v hodnotě 50 trilionů. Na děti čeká kvíz, pexeso nebo puzzle, pro školy a skupiny je připraven edukační program. Pro zájemce o další informace je připravena fotogalerie, k výstavě vznikl také katalog.



středa 15. 11. FILMOVÁ BESEDA NP TANZANIE Živě komentované záběry cestovatele, fotografa a filmaře Petra Hejny z NP Tanzanie. Přednáškový sál č. 114, začátek od 17:00 hod. Více na www.muzeumcb.cz.



KAMENY PRO KRÁSU I DEKORACI 23. 6. 2023 – 21. 1. 2024 Vzácné a dekorační kameny jsou pro lidstvo ceněnou komoditou již po tisíciletí, mnohé měly už od starověku svůj význam v architektuře, interiéru, užitém umění a podobně. Vzácné drahokamy a polodrahokamy jsou už dlouhá staletí využívány k výrobě šperků a vzácných předmětů. Svět drahých kamenů je návštěvníkům výstavy představen formou panelů se základními informacemi o kamenech a jejich využití ve špercích, dekoračních předmětech nebo v užitém umění. Panely jsou doplněny krásnými fotografiemi předmětů z celého světa. Na výstavě budou moci návštěvníci také obdivovat vystavené umělecké předměty ze sbírek Jihočeského muzea doplněné o ukázky přírodních minerálů a hornin.



HOUBY MYKOLOGICKY ZAJÍMAVÝCH LOKALIT NA TÁBORSKU (výstava fotografií) 3. 10. – 19. 11. 2023 Oblast Táborska je mezi mykology známá nejen tím, že tam bylo na hrázi rybníka Luční vyhlášeno první zvláště chráněné území v tehdejší Československu, kde houby byly hlavním předmětem ochrany. Tato rezervace spolu s dalšími lokalitami, zejména vápencovými územími na Chýnovsku, je po léta systematicky sledována tábořským amatérským mykologem Pavlem Špinarem. Houbám Soběslavských blat se věnoval po celý svůj dlouhý život nedávno zesnulý slavný mykolog František Kotlaba, rodák z Vlastiboře u Soběslavi. Pro houby příhodné mokřady se nacházejí také v národní přírodní rezervaci Ruda, jež se stala cílem četných mykologických exkurzí a nedávno byla systematicky mykologicky prozkoumána Lucií Zíbarovou. Tatáž mykoložka nedávno sledovala houby v údolí Lužnice u Tábora. V Sezimově Ústí působil od začátku 80. let 20. století po dvě desetiletí mykologický kroužek vedený Vladimírem Pravdou, jehož členové navštěvovali různé další lokality na Táborsku. Z jeho středu pochází současný mykolog Jihočeského muzea Miroslav Beran, jenž na přelomu tisíciletí řadu let studoval houby arboreta botanické zahrady v Táboře. Vezmeme-li v úvahu, že houby byly zkoumány třeba i na Písečném přesypu u Vlkova, nutně dojdeme k závěru, že jejich pestrost na Táborsku je obrovská. A pakliže byla za poslední čtyři desetiletí shromážděna bohatá fotodokumentace nálezů, nabízí se myšlenka představit tuto nádheru veřejnosti.



POHÁDKOVÉ VÁNOCE V. KUBAŠTY 24. 11. 2023 – 14. 2. 2024 Vypravte se s námi do kouzelného světa umění Vojtěcha Kubašty. Prozkoumejte barevný svět plastických betlémů, mistrovské ilustrace pohádkových knih i celkový průřez dílem, které dělá radost dětem i dospělým již celá desetiletí. Unikátem naší výstavy jsou betlémy v životní velikosti, které vás vtáhnou do atmosféry vánočního příběhu. Výstava přináší neuvěřitelné zážitky, které ve vánočním čase zahřeje srdce celé rodiny.



JIHOČESKÝ KAPR 4. 11. 2023 Klub plastických modelářů Č. Budějovice a Dům dětí a mládeže Č. Budějovice ve spolupráci s Jihočeským muzeem Vás zvou na jednodenní výstavu a soutěž plastických modelů. Více na www.muzeumcb.cz.

PŘIPRAVUJEME

ADVENTNÍ ČAS V JIHOČESKÉM MUZEU

pátek 1. 12. Bohdana Homolková – mikulášské a vánoční dekorace a Petra Kulhánková – výroba zvykoslovných předmětů ze sušených švestek (čert, třasolka, poláz), slaměné ozdoby

sobota 2. 12. Alena Reindlová – vánoční dekorace a drobnosti z keramiky a Eva Svobodová – vánoční slaměné ozdoby

neděle 3. 12. Ivana Stará – ozdoby a dekorace z hoblinek a Alena Gondeková – ozdoby ze skleněných korálků

Přednáškový sál č. 114, 9:00 – 17:30 hodin.

Další ukázky a akce v prosinci na www.muzeumcb.cz.

VZDĚLÁVACÍ PROGRAMY PRO ŠKOLY

podrobné informace naleznete na našem webu www.muzeumcb.cz
nebo na tel.: 391 001 528 / 727 822 573

MYKOLOGICKÝ KLUB JČM

Poradna pro houbaře

každé pracovní pondělí 14:30–16:30 hodin
Edukační sál č. 131

NÁRODOPISNÉ SDRUŽENÍ

14. 11. 2023 – Pečení a zdobení obřadního pečiva z kynutého a perníkového těsta. Přednáškový sál č. 114, začátek od 15:00 hod.

28. 11. 2023 – Křehkou paličkovanou krásu drobných ozdob představí paní Veronika Snížková. Přednáškový sál č. 114, začátek od 16:30 hod.

HISTORICKÝ KLUB

13. 11. 2023 Ing. Jana Tichá – Zrození českobudějovické hvězdárny. Přednáškový sál č. 114, začátek v 16:00 hod.

27. 11. 2023 PhDr. Jiří Cukr – Antonín Švehla v paměti jižních Čech. Jihočeská vědecká knihovna, začátek v 16:00 hod.

RLHS

20. 11. 2023 – Setkání členů Regionální letecko-historické společnosti. Začátek v 17:00 hodin. Přednáškový sál č. 114.

JIHOČESKÁ POBOČKA ČESKÉ BOTANICKÉ SPOLEČNOSTI

4. 11. 2023 Botanická exkurze/ exkurze s botaniky: Roste jmelí jedlové a šicha černá v lesích u Loučovic?

Sraz v 9:42 u železniční zastávky Loučovice po příjezdu vlaku z Rybníku (odjezd z Českých Budějovic z vlakového nádraží v 8:06 směr Rybník, přestup v Rybníku na vlak v 9:04 směr Lipno nad Vltavou). Návrat vlakem, příjezd do Českých Budějovic v 15:57 nebo 17:52. Terénní obuv a svačinu s sebou! – Vedou Martin a Petr Lepší.

JIHOČESKÁ POBOČKA ČESKÉ SPOLEČNOSTI ENTOMOLOGICKÉ

11. 11. 2023 Schůzka Jihočeské pobočky České společnosti entomologické. Schůzka se koná v historické budově Jihočeského muzea v Českých Budějovicích od 9⁰⁰ do 12⁰⁰ hodin.

Od 10⁰⁰ hodin je na programu přednáška Karla Konečného o motýlech jihozápadního Bulharska s názvem „Jihozápadní Bulharsko nás stále překvapuje“. Přednáška je zpřístupněna veřejnosti. Přednáškový sál č. 114, začátek od 10:00 hodin.

Pobočky Jihočeského muzea v Českých Budějovicích

Muzeum koněspřežky



Mánesova 10, 370 01 České Budějovice

otevřeno v sezóně květen – září
út-ne, svátky 9:00 – 12:00, 12:30 – 17:00

Expozice s názvem Strážní domky a drážní strážníci na území koněspřežní železnice České Budějovice – Linec.



Památník Jana Žižky z Trocnova



Trocnov, 373 12 Borovany

otevřeno v sezóně duben – říjen
út-ne, svátky 9:00 – 12:00, 12:30 – 17:00

Stálá expozice o Janu Žižkovi, jeho působení a historickém významu tohoto husitského vojevůdce. Z projektu Milníky husitství. Naučná stezka je otevřena celoročně.

Archeoskanzen Trocnov



Trocnov, 373 12 Borovany

otevřeno v sezóně duben – říjen

(časované prohlídky – více na www.muzeumcb.cz)
Nový areál v rodišti Jana Žižky přibližuje život na přelomu 14. a 15. století, prezentuje vesnické stavby, jejich interiéry a dobové stavební postupy. Objednávky prohlídek: faktor@muzeumcb.cz.



Tvrz Žumberk u Nových Hradů



Žumberk – tvrz, 374 01 Trhové Sviny

otevřeno v sezóně duben + říjen so, ne, svátky
9:00 – 17:00; květen – září út-ne, svátky 9:00 – 17:00

Expozice: Lidový malovaný nábytek z jižních Čech. Úředník rožmberský. Lapidárium. Remesla pod Novohradskými horami. Historie tvrze Žumberka a okolí, Skleněný poklad, Osobnosti Novohradka.



JIHOČESKÉ MUZEUM

V ČESKÝCH BUDĚJOVICÍCH

PROGRAM listopad 2023



Otevírací doba:

úterý – neděle, svátky 9:00 – 17:30 hodin

Výstavy (mimo expozic a speciálních výstav):

plně 25 Kč, snížené 15 Kč, rodinné 55 Kč

Výstava „Umění černé Afriky“:

plně 50 Kč, snížené 30 Kč, rodinné 120 Kč

Stálá expozice – Příběh města (1.patro):

plně 50 Kč, snížené 30 Kč, rodinné 120 Kč

Stálá expozice (2.patro): plně 70 Kč, snížené 40 Kč, rodinné 160 Kč

Celé muzeum: plně 90 Kč, snížené 50 Kč, rodinné 200 Kč,

školní výprava 20 Kč / osoba

(1 člen pedagogického doprovodu zdarma)

Edukační programy: 30 Kč / osoba (pouze na základě předchozího objednání)

Přednášky: plně 20 Kč, snížené 10 Kč

Zdarma:

děti do 6-ti let, dětské domovy, SOS dětské vesničky, držitelé průkazek ZTP/P a jejich doprovod, AMG, ICOM, ZMS, RG ČR, RGS

Speciální vstupné:

držitelé Rodinného pasu (1 dospělý + 1 dítě = dospělý platí jako dítě) držitelé Senior pasu (=seniorská sleva již od věku 55 let a výše)

Historická budova Jihočeského muzea v Českých Budějovicích
Dukelská 1, 370 01 České Budějovice • Tel.: +420 391 001 531
• E-mail: muzeumcb@muzeumcb.cz • www.muzeumcb.cz •