

STÁLÉ EXPOZICE

PŘÍRODOVĚDA • GEOLOGIE ARCHEOLOGIE • NÁRODOPIS



PŘÍBĚH MĚSTA ČESKÝCH BUDĚJOVIC

Dějiny města a okolí od pravěku až do 20. století.

EXPONÁT MĚSÍCE EMA DESTINNOVÁ

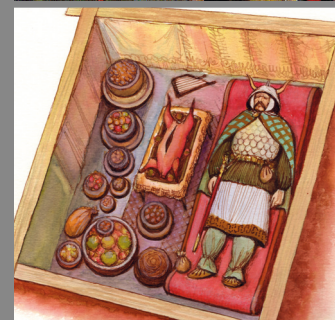
Krátké nahlédnutí do života velké pěvecké legendy Emy Destinové. Novinové články a zajímavosti o největší české pěvkyni, ukázka korespondence a fotografie z oblíbených míst v jižních Čechách, která jí byla tak blízka a kde našla vše, po čem tak toužila, klid, přírodu a také možnost uspokojit svou rybářskou vášně.



"LVÍ SILOU, VZLETEM SOKOLÍM" – Sokol na jihu Čech v letech 1869 – 2024

26. 4. 2024 – 15. 9. 2024

Výstava průřezově mapuje historii a práci Sokola v rámci sokolské župy Husovy a příslušných žup v jihočeském regionu od založení organizace v Českých Budějovicích roku 1869 do současnosti. Prezentuje nejen základní činnost jednotlivých sokolských jednot při rozvoji tělesného cvičení na jihu Čech či při sletech v Praze, ale rovněž širokou škálu dalších sportovních, společenských a kulturních aktivit v uvedeném období. Poukazuje také na vznik a práci sokolských zařízení (sokoloven, plováren, biografů). Nevyhýbá se ani politické úloze této organizace především v přelomových obdobích našich dějin – za 1. světové války, při vzniku samostatného státu, v roce 1938 při ohrožení republiky, za nacistické okupace či při osvobození vlasti v květnu 1945. Zmíněna je i současná činnost Sokola po jeho obnovení v roce 1990.



KELTOVÉ NA JIHU BOIOHAEMA

8. 5. 2024 – 5. 1. 2025

Výstava má za cíl představit návštěvníkům archeologické doklady Keltů v jižních Čechách, tj. vybrané archeologické nálezy z doby halštatské a laténské. Nejprve se návštěvníci seznámí s životem lidí v době železné na našem území, s jejich ekonomikou, řemesly, výtvarným projevem i s náboženstvím. V hlavním výstavním sále pak budou prezentovány vybrané významné archeologické nálezy ze sídlištních lokalit, z pohřebišť i depotů. Výstava bude doplněna modelem pohřbu velmože s dvoukolovým vozem (zčasnělaténského období), audiovizuální projekcí (kinosála dotyková obrazovka) a edukačními prvky.



"DRUHÝ" ŽIVOT JANA ŽIŽKY

24. 5. 2024 – 24. 11. 2024

Jaký byl vlastně Jan Žižka? Byl to neohrožený vojevůdce, bojující proti zkažené církvi, za česká národní práva? Byl to lapka, násilník a vrah? Chrabrý rytíř bránící slabé a chudé proti mocným a bohatým? Válečník nadaný nadpřirozenou mocí, kterou předal stromům, kamenům, předmětům, jichž se jen dotkl? Nic z toho dnes nemůžeme s jistotou ani potvrdit, ani vyvrátit. Jediné, co je jisté, je to, že Jan Žižka přetrvával v našem povědomí po staletí. Jeho symboliku využívali i zneužívali mnozí a jeho obraz za tu dobu začal žít vlastním životem. A tento „druhý“ život přibližuje právě tato výstava.

MINCOVÁNÍ V ČESKÝCH BUDĚJOVICÍCH

Představujeme významnou část historie města – ražbu mincí z rudolfovského stříbra. Vedle ražeb královské mincovny z let 1569–1611 zde najdete i brakteáty z 2. poloviny 13. století, kdy byly ve městě mince pravděpodobně raženy také.

MĚSTSKÝ ZNAK

Výstava zachycuje historický vývoj budějovického městského znaku, který je jeden z nejstarších v Čechách, od počátků jeho užívání ve středověku do současnosti.

KNIHOVNA SE STUDOVNOU

Pouze prezenční studium
Středa 9:00-11:30, 12:30-16:00 hodin
Čtvrtek 9:00-11:30, 12:30-15:00 hodin

VZDĚLÁVACÍ PROGRAMY PRO ŠKOLY

podrobné informace naleznete na našem webu www.muzeumcb.cz
nebo na tel.: 391 001 528 / 727 822 573

MYKOLOGICKÝ KLUB JČM

od 8. 4. 2024 **Poradna pro houbaře**
každé pracovní pondělí 14:30–16:30 hodin. Edukační sál č. 131
3. 6. **Přednáška: Co víme o houbách mokřadů (Mgr. Martina Vašutová, Ph.D.)**. Přednáškový sál č. 114, začátek v 17:00 hodin.

HISTORICKÝ KLUB

10. 6. **prof. PhDr. Ing. Jan Royt, Ph.D., DSc.: Mistr Třeboňský a Mistr Vyšebrodský**. Přednáškový sál č. 114, začátek v 16:00 hodin.
24. 6. **PhDr. Jan Šimánek: Všední život jihočeské vesnice v době baroka – Doudleby a Doudlebsko v 17. a 18. století**. Jihočeská vědecká knihovna, začátek v 16:00 hodin.

JIHOČESKÁ POBOČKA ČESKÉ BOTANICKÉ SPOLEČNOSTI

1. 6. **Botanická exkurze: Za růží galskou a jinými rostlinami do Purkareckého kaňonu**. Odjezd autobusem v 8:05 ze zastávky České Budějovice, autobusové nádraží do zastávky Hluboká nad Vltavou, Purkarec (příjezd v 8:33). Návrat autobusem do Č. Budějovic v 16:00 nebo 17:15. Svačinu a terénní obuv s sebou. – Vedou Martin a Petr Lepší.

JIHOČESKÁ POBOČKA ČESKÉ SPOLEČNOSTI ENTOMOLOGICKÉ

15. 6. – **Entomologická exkurze po okolí Hluboké nad Vltavou**. Exkurzi povedou **Michal Perlík a Aleš Bezděk**. Pořadatelé: Jihočeská pobočka ČSE a Biologické centrum AVČR. Sraz v 9.00 na autobusové zastávce: "Pod hotelem".

8. 6. 2024

Mistrovství ČR
v plastikovém
modelářství žáků

Přednáškový sál č. 114, 8:00 -16:00 hodin.



JAN ŽIŽKA 600 JAN ŽIŽKA NA JIHU ČECH 600 LET

Akce v rámci programu Kulturní aktivity na podporu připomínky 600. výročí úmrtí husitského vojevůdce Jana Žižky z Trocnova.

PŘEDNÁŠKA přednáškový sál č. 114 hl. budovy muzea

18. 6. 2024 od 16:30 hodin Otázky a otazníky kolem Jana Žižky (prof. PhDr. Petr Čornej, DrSc.) Na půdorysu Žižkova života přednáška upozorní na dosud nevyjasněné problémy, dotýkající se nejen jeho osobnosti, ale i českých dějin husitského období.

EDUKAČNÍ DÍLNY edukační sál hl. budovy muzea

● 20. června od 15:00 hodin – Měšce

Tato edukační dílna se zaměří na výrobu středověkého koženého měšce vhodného třeba na drobné mince. Účastníci se naučí základy práce s kůží a zároveň poznají něco málo z historie výroby měšců ve středověku. Své měšce vytvořené podle dobových předloh si děti samozřejmě odnesou.



Archeoskanzen Trocnov

15. 6. Válka a vojenství v době Jana Žižky z Trocnova

Jihočeské muzeum a sdružení Sub utraque vás zvou na akci Válka a vojenství v době Jana Žižky. Těšit se můžete na velkolepou trocnovskou bitvu, oživený Archeoskanzen Trocnov, ukázky středověkých řemesel, hudbu, dětskou střelnici nebo přednášky.

Cyklus umělecko-řemeslných workshopů v rámci připomínky 600. výročí úmrtí Jana Žižky z Trocnova. Workshopy budou probíhat v atraktivním prostředí Archeoskanzen Trocnov.

● 1. 6. Středověké oděvy druhé poloviny 14. století

Jak vypadalo oblečení na přelomu 14. a 15. století? Co nosili páni a co kmáři se dozvíme od přední odbornice na historické oblečení. Účastníci si také vyzkouší nejrůznější typy stehů, poznají historické stříhy a mohou si nechat poradit, jak dokončit vlastní kostým.

● 16. 6. Kuše a jejich příslušenství na konci 14. století

Jak vyrobit šipku do kuše od štípaní tyček až po oplepení letkami? Na to odpoví jeden z našich nejuznávanějších odborníků na výrobu luků a kuší. Představí také, jak se vyrábí těžitv luků i kuší a stručně popíše jednotlivé kroky výroby těchto střelných zbraní.

● 29. 6. Košíkářství ve středověku

Mistr košíkář vás seznámí se základy pletení košíků a pomůže vám dokončit vlastní proutěný košík. Dozvíte se třeba i to, co je to houzev a jak se vyrábí. Materiál a nářadí zajistíme.

Pobočky Jihočeského muzea v Českých Budějovicích

Muzeum koněspřežky



Mánesova 10, 370 01 České Budějovice

otevřeno v sezóně květen – září

út-ne, svátky 9:00 – 12:00, 12:30 – 17:00

Expozice s názvem Strážní domky a drážní strážníci na území koněspřežní železnice České Budějovice – Linec.



Památník Jana Žižky z Trocnova



Trocnov 14, 373 12 Borovany

!UPOZORNĚNÍ!

Muzejní budova Památníku uzavřena po celou sezonu 2024 v souvislosti se stavbou nového návštěvnického a vzdělávacího centra.

Provoz Archeoskanzen Trocnov je bez omezení, přístupná je i venkovní naučná stezka.

Více na www.muzeumcb.cz.

Archeoskanzen Trocnov



Trocnov 14, 373 12 Borovany

otevřeno v sezóně duben – říjen

(časované prohlídky – více na www.muzeumcb.cz)

Nový areál v rodišti Jana Žižky přibližuje život na přelomu 14. a 15. století, prezentuje vesnické stavby, jejich interiéry a dobové stavební postupy. Objednávky prohlídek: faktor@muzeumcb.cz.



Tvrz Žumberk u Nových Hradů



Žumberk – tvrz, 374 01 Trhové Sviny

otevřeno v sezóně duben + říjen so, ne, svátky

9:00 – 17:00; květen – září út-ne, svátky 9:00 – 17:00

Expozice: Lidový malovaný nábytek z jižních Čech. Úředník rožmberský. Lapidárium. Řemesla pod Novohradskými horami. Historie tvrze Žumberka a okolí, Skleněný poklad, Osobnosti Novohradska.

JIHOČESKÉ MUZEUM

V ČESKÝCH BUDĚJOVICÍCH

PROGRAM červen 2024



Otevírací doba:

úterý – neděle, svátky 9:00 – 17:30 hodin

Výstavy (mimo expozic a speciálních výstav):

plné 25 Kč, snížené 15 Kč, rodinné 55 Kč

Stálá expozice – Příběh města (1.patro):

plné 50 Kč, snížené 30 Kč, rodinné 120 Kč

Stálá expozice (2.patro): plné 70 Kč, snížené 40 Kč, rodinné 160 Kč

Celé muzeum: plné 90 Kč, snížené 50 Kč, rodinné 200 Kč,
školní výprava 20 Kč / osoba
(1 člen pedagogického doprovodu zdarma)

Edukační programy: 30 Kč / osoba (pouze na základě předchozího objednání)

Přednášky: plné 20 Kč, snížené 10 Kč

Zdarma: děti do 6-ti let, dětské domovy, SOS dětské vesničky,
držitelé průkazek ZTP/P a jejich doprovod, AMG, ICOM,
ZMS, RG ČR, RGS

Speciální vstupné: držitelé Rodinného pasu (1 dospělý + 1 dítě = dospělý platí jako dítě) držitelé Senior pasu (=seniorská sleva již od věku 55 let a výše)

Historická budova Jihočeského muzea v Českých Budějovicích
Dukelská 1, 370 01 České Budějovice • Tel.: +420 391 001 531
• E-mail: muzeumcb@muzeumcb.cz • www.muzeumcb.cz •




Jihočeský kraj