

STÁLÉ EXPOZICE

PŘÍRODOVĚDA • GEOLOGIE ARCHEOLOGIE • NÁRODOPIS



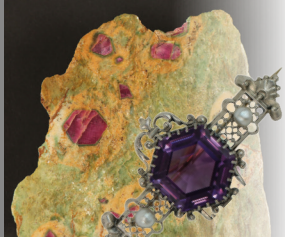
PŘÍBĚH MĚSTA ČESKÝCH BUDĚJOVIC

Dějiny města a okolí od pravěku až do 20. století.

EXPONÁT MĚSÍCE DRAVCI S PŘÍBĚHEM Ve sbírce Jihočeského muzea se kromě ptačích druhů, které v jižních Čechách hnízdí, nalézají také preparáty ptáků, kteří se do našeho regionu vzácně zatoulávají, případně tu mohou trávit zimu. Mezi takové druhy patří i řada dravců. Z území Jihočeského kraje se v uplynulých letech podařilo k preparaci získat tři uhynulé dravce, jejichž životní příběh či kontext výskytu si zaslouhují podrobnější komentář. Představeny budou dermoplastické preparáty poštolky rudonohé (*Falco vespertinus*), luňce šedého (*Elanus caeruleus*) a sokola stěhovavého tundrového (*Falco peregrinus calidus*). Žádný ze sbírkových předmětů doposud nebyl vystaven..



UMĚNÍ ČERNÉ AFRIKY 28. 4. 2023 – 1. 1. 2024 Výstava vznikla ve spolupráci se zoologickou zahradou ve Dvorci u Borovan. Manželé Jana a Viktor Ambrožovi, provozovatelé Parku exotických zvířat, o. p. s. – Zoologické zahrady Dvorec, na svých cestách po Africe shromáždili úctyhodnou kolekci uměleckých a rituálních předmětů vyráběných a užívaných původním africkým obyvatelstvem. Návštěvníci se mohou těšit na množství vyřezávaných obřadních masek a sošek, hudebních nástrojů, tradičních šperků nebo zbraní. Nahlédnou do myšlení a náboženských představ původních afrických kmenů a nasají atmosféru subsaharské Afriky, s pomocí dermoplastických preparátů si budou moci lépe představit podobu a velikost některých afrických divokých zvířat nebo zjistí, co by si mohli koupit za bankovku v hodnotě 50 trilionů. Na děti čeká kvíz, pexeso nebo puzzle, pro školy a skupiny je připraven edukační program. Pro zájemce o další informace je připravena fotogalerie, k výstavě vznikl také katalog.



KAMENY PRO KRÁSU I DEKORACI 23. 6. 2023 – 21. 1. 2024 Vzácné a dekorační kameny jsou pro lidstvo ceněnou komoditou již po tisíciletí, mnohé měly už od starověku svůj význam v architektuře, interiéru, užitém umění a podobně. Vzácné drahokamy a polodrahokamy jsou už dlouhá staletí využívány k výrobě šperků a vzácných předmětů. Svět drahých kamenů je návštěvníkům výstavy představen formou panelů se základními informacemi o kamenech a jejich využití ve špercích, dekoračních předmětech nebo v užitém umění. Panely jsou doplněny krásnými fotografiemi předmětů z celého světa. Na výstavě budou moci návštěvníci také obdivovat vystavené umělecké předměty ze sbírek Jihočeského muzea doplněné o ukázky přírodních minerálů a hornin.



POHÁDKOVÉ VÁNOCE V. KUBAŠTY 24. 11. 2023 – 14. 2. 2024

Vypravte se s námi do kouzelného světa umění Vojtěcha Kubašty. Prozkoumejte barevný svět plastických betlémů, mistrovské ilustrace pohádkových knih i celkový průřez dílem, které dělá radost dětem i dospělým již celá desetiletí. Unikátem naší výstavy jsou betlémy v životní velikosti, které vás vtáhnou do atmosféry vánočního příběhu. Výstava přináší nevšední zážitek, který ve vánočním čase zahřeje srdce celé rodiny.

PŘIPRAVUJEME DOPROVODNÝ PROGRAM K VÝSTAVĚ – přednášky vedené vnukem Vojtěcha Kubašty

16. ledna 2024 Výroba klasické a prostorové knihy aneb „chovejme se ekologicky“ – pro žáky I. stupně od 9:30 hodin (objednávky www.muzeumcb.cz nebo na tel.: 391 001 528 / 727 822 573), pro veřejnost od 16:00 hodin v Barokním sále č. 206

6. února 2024 Umění, umělá inteligence a ekologie – pro veřejnost od 16:00 hodin v Barokním sále č. 206

MINCOVÁNÍ V ČESKÝCH BUDĚJOVICÍCH

Představujeme významnou část historie města – ražbu mincí z rudolfovského stříbra. Vedle ražeb královské mincovny z let 1569–1611 zde najdete i brakteáty z 2. poloviny 13. století, kdy byly ve městě mince pravděpodobně raženy také.

MĚSTSKÝ ZNAK

Výstava zachycuje historický vývoj budějovického městského znaku, který je jeden z nejstarších v Čechách, od počátků jeho užívání ve středověku do současnosti.

KNIHOVNA SE STUDOVNOU

Pouze prezenční studium

Středa 9:00-11:30, 12:30-16:00 hodin

Čtvrtek 9:00-11:30, 12:30-15:00 hodin

VZDĚLÁVACÍ PROGRAMY PRO ŠKOLY

podrobné informace naleznete na našem webu www.muzeumcb.cz nebo na tel.: 391 001 528 / 727 822 573

HISTORICKÝ KLUB

11. 12. 2023 PhDr. Daniel Kovář: Českobudějovické periferie.
Přednáškový sál č. 114, začátek v 16:00 hod.

JIHOČESKÁ POBOČKA ČESKÉ BOTANICKÉ SPOLEČNOSTI

9.12.2023 Novinky letošní botanické sezóny

Tradiční předvánoční beseda s informacemi o botanickém dění, nové literatuře a nových nálezech s určovaním herbářových položek. Nezapomeňte si připravit krátkou informaci o vlastních objevech a přinést herbářový materiál, který potřebujete určit!
Barokní sál č. 206, začátek 9:30 hodin

JIHOČESKÁ POBOČKA ČESKÉ SPOLEČNOSTI ENTOMOLOGICKÉ

2. 12. 2023: Schůzka Jihočeské pobočky České společnosti entomologické. Od 10⁰⁰ hodin je na programu přednáška Václava Křivana na téma „Novinky v broucích jihozápadní Moravy“. Přednáška je zpřístupněna veřejnosti. Přednáškový sál č. 114, začátek od 10:00 hodin.

VÝSTAVY



Adventní čas u Jihočeského muzeu

UKÁZKY LIDOVÝCH TVŮRČŮ v přednáškovém sále č. 114

1. 12. (pátek) Bohdana Homolková – mikulášské a vánoční dekorace; Petra Kulhánková – výroba zvykoslovných předmětů ze sušených švestek (čert, třasolka, poláz), slaměné ozdoby
2. 12. (sobota) Alena Reindlová – vánoční dekorace a drobnosti z keramiky; Eva Svobodová – vánoční slaměné ozdoby
3. 12. (neděle) Ivana Stará – ozdoby a dekorace z hoblinek; Alena Gondeková – ozdoby ze skleněných korálků
8. 12. (pátek) Jitka Sovová – předení; Dana Vařilová – paličkování krajka
9. 12. (sobota) Růžena Vincíková – adventní a mikulášské pečivo; Jana Pulcová – vánoční dekorace a ozdoby
10. 12. (neděle) Jitka Sovová – quilling; Andrea Novák Vachová – kroužkování šperky
15. 12. (pátek) Jiří Honiss – podmalby na skle; Miroslav Stecher – výroba fanfrnochů
16. 12. (sobota) Růžena Vincíková – vánočky; Eva Drančáková – frivolitky
17. 12. (neděle) Jitka Maňhalová – mašlovačky (dopoledne); Ludmila Dominová – výšivka rybí šupinou (od 12:00); Jaroslav Muchl – vyřezávání betlému
22. 12. (pátek) Iva Hemerová – předení a zpracování ovčí vlny; Petra Kulhánková – frivolitky na jehle
23. 12. (sobota) Jiří Piras Drhovský – dřevěné hračky; Jakub Kössl – dřevěné hračky

DALŠÍ PROGRAM A AKCE

- Studenti střední odborné školy veterinární, mechanizační a zahradnické a jazykové školy s právem státní jazykové zkoušky připravili **tvořivé dílny pro objednané skupiny**. V **úterý 5. 12.** a ve **středu 6. 12.** budou mít žáci možnost zdobit **perníčky**, ve **čtvrtek 7. 12.** budou moci vytvářet **aranžmá s vánoční tematikou**. (Objednávky zasílejte na adresu faktor@muzeumcb.cz nebo využijte formulář na www.muzeumcb.cz v sekci Vzdělávání.)
- **13. 12. od 18:00 hodin (středa)**
Vánoční koncert Konzervatoře České Budějovice
v Barokním sále muzea (1. patro). Vstupné dobrovolné.
- **14. 12. od 18:00 hodin (čtvrtek)**
Tradiční zpívání vánočních koled na schodech muzea s Jihočeským souborem písní a tanců Úsvit
(Vstup zdarma. Texty koled budou k dispozici v muzeu.)

Pobočky Jihočeského muzea v Českých Budějovicích

Muzeum koněspřežky



Mánesova 10, 370 01 České Budějovice
otevřeno v sezóně květen – září
út-ne, svátky 9:00 – 12:00, 12:30 – 17:00
Expozice s názvem Strážní domky a drážní strážníci na území koněspřežní železnice České Budějovice – Linec.



Památník Jana Žižky z Trocnova



Trocnov, 373 12 Borovany
otevřeno v sezóně duben – říjen
út-ne, svátky 9:00 – 12:00, 12:30 – 17:00
Stálá expozice o Janu Žižkovi, jeho působení a historickém významu tohoto husitského vojevůdce. Z projektu Milníky husitství. Naučná stezka je otevřena celoročně.

Archeoskanzen Trocnov



Trocnov, 373 12 Borovany
otevřeno v sezóně duben – říjen
(časované prohlídky – více na www.muzeumcb.cz)
Nový areál v rodišti Jana Žižky přibližuje život na přelomu 14. a 15. století, prezentuje vesnické stavby, jejich interiéry a dobové stavební postupy. Objednávky prohlídek: faktor@muzeumcb.cz.



Tvrz Žumberk u Nových Hradů



Žumberk – tvrz, 374 01 Trhové Sviny
otevřeno v sezóně duben + říjen so, ne, svátky 9:00 – 17:00; květen – září út-ne, svátky 9:00 – 17:00
Expozice: Lidový malovaný nábytek z jižních Čech. Úředník rožmberský. Lapidárium. Remesla pod Novohradskými horami. Historie tvrze Žumberka a okolí, Skleněný poklad, Osobnosti Novohradská.



JIHOČESKÉ MUZEUM V ČESKÝCH BUDĚJOVICÍCH

PROGRAM prosinec 2023



Otevírací doba:

úterý – neděle, svátky 9:00 – 17:30 hodin
Štědrý den a Silvestr 9:00 – 13:00 hodin

Výstavy (mimo expozic a speciálních výstav):

plně 25 Kč, snížené 15 Kč, rodinné 55 Kč

Výstava „Umění černé Afriky“:

plně 50 Kč, snížené 30 Kč, rodinné 120 Kč

Stálá expozice – Příběh města (1.patro):

plně 50 Kč, snížené 30 Kč, rodinné 120 Kč

Stálá expozice (2.patro): plně 70 Kč, snížené 40 Kč, rodinné 160 Kč

Celé muzeum: plně 90 Kč, snížené 50 Kč, rodinné 200 Kč,
školní výprava 20 Kč / osoba
(1 člen pedagogického doprovodu zdarma)

Edukační programy: 30 Kč / osoba (pouze na základě předchozího objednání)

Přednášky: plně 20 Kč, snížené 10 Kč

Zdarma: děti do 6-ti let, dětské domovy, SOS dětské vesničky,
držitelé průkazek ZTP/P a jejich doprovod, AMG, ICOM,
ZMS, RG ČR, RGS

Speciální vstupné: držitelé Rodinného pasu (1 dospělý + 1 dítě = dospělý platí jako dítě) držitelé Senior pasu (=seniorská sleva již od věku 55 let a výše)

Historická budova Jihočeského muzea v Českých Budějovicích
Dukelská 1, 370 01 České Budějovice • Tel.: +420 391 001 531
• E-mail: muzeumcb@muzeumcb.cz • www.muzeumcb.cz •