

STÁLÉ EXPOZICE

**PŘÍRODOVĚDA • GEOLOGIE
ARCHEOLOGIE • NÁRODOPIS**



PŘÍBĚH MĚSTA ČESKÝCH BUDĚJOVIC

Dějiny města a okolí od pravěku až do 20. století.



VÝSTAVY



26. 5. 2020 – 3. 1. 2021

LANNA – MONUMENTY STOLETÍ výstava projektu Lanna – Evropské kulturní cesty
Souborná muzejní výstava v Jihočeském muzeu v Českých Budějovicích se soustředí na premiérové představení ucelených kolekcí sbírkových předmětů a dokumentů k odkazu rodiny A. Lanny v širokých společenských, hospodářských a krajinných souvislostech. Trvalý význam akce umocní prezentace originálů ze sbírek předních českých i rakouských muzeí, galerií, archivů a fondů (z českých například Uměleckoprůmyslového muzea v Praze, Muzea hlavního města Prahy či Národního technického muzea). Představeny budou i exponáty ze sbírek Jihočeského muzea v Českých Budějovicích.



12. 5. 2020 – 17. 1. 2021

KOUZLO SBĚRATELSTVÍ UNIKÁTY ZE SOUKROMÝCH SBÍREK – ZBRANĚ, ZBROJ

A JINÉ SKVOSTY Výstava představí odborné i laické veřejnosti soukromé sbírky zbraní ve složení a rozsahu, v jakém dosud nebyly nikdy prezentovány a s největší pravděpodobností již nikdy veřejně prezentovány nebudou. Unikátnost tohoto výstavního projektu je dána seskupením několika soukromých sbírek, jejichž cenné kusy či celé kolekce zbraní zůstávají drtivě většině lidí skryty. Řada exponátů jsou mimořádně vzácné kusy, které nevlastní ani většina sbírkotvorných organizací a památkových objektů. Tato jedinečná kolekce je doplněna o umělecké předměty ze sbírek Jihočeského muzea a dalších partnerských institucí – obrazy, sochy, šperky, ukázky dobové numismatiky a faleristiky. Výstavu provází bohatý edukační program.



Od 23.10.2020 obměněná chodbová část výstavy:

KNIŽNÍ ILUSTRACE ZDENKA BURIANA – RETRO GALLERY PRAHA Zdeněk Burian je nepopiratelným fenoménem české umělecké tvorby 20. století. Mimo paleontologických a antropologických výtvarných studií vytvořil během svého tvůrčího a umělecky plodného života řadu ilustrací, doprovázejících romány oblíbených světových autorů. Jihočeské muzeum přináší výběr Burianových ilustrací ke klasickým dobrodružným příběhům Karla Maye, Julese Vernea nebo Jacka Londona. Ilustrace zapůjčila pražská Retro Gallery. Od 23.10.2020 obměněná chodbová část výstavy:



3. 12. 2020 – 2. 5. 2021

**"S TÍM SE MUSÍ NĚCO UDĚLAT!" 95 LET ČINNOSTI NÁRODOPISNÉHO
SDRUŽENÍ PŘI JIHOČESKÉM MUZEU V ČESKÝCH BUDĚJOVICÍCH**

Výstava připomínající existenci zájmového klubu působícího při Jihočeském muzeu v Českých Budějovicích již téměř jedno celé století, který významně ovlivnil nejen jihočeskou lidovou kulturu a její roli v historickospolečenském kontextu, ale i stál u zdroje vzniku jihočeského národopisného samostatného vědeckého oboru a jeho sbírkotvorné a dokumentační koncepce.



3. 12. 2020 – 6. 1. 2021

"TEN VÁNOČNÍ ČAS DOČKALI JSME ZAS"

Vánoční výstava zaměřena na profily tvůrců, jejichž úcta k tradici, talent, řemeslná zručnost i umělecký cit přesahuje hranice našeho regionu. Svým osobitým zachycením „bílých svátků“ se návštěvníkům představí 17 osobností oceněných titulem Nositel tradice lidových řemesel Ministerstva kultury České republiky a Cenou hejtmana Jihočeského kraje za rozvoj a udržování lidových tradic regionu.

VZDĚLÁVACÍ PROGRAMY PRO ŠKOLY

rezervace: 391 001 528, <http://www.muzeumcb.cz/vzdelavani/pro-skoly/objednavkovy-formular/>

Krátkodobé edukační programy k výstavám:

- **Čepele a střelný prach** Doprovodný interaktivní program výstavy „Kouzlo sběratelství.“ Vážně i nevázně o vývoji zbraní, sběratelství militarií a krásě předmětů souvisejících s vojenstvím od gotiky až po divoký západ. Program pro žáky základních i středních škol. Další podrobnosti o programu najdete na našem webu.
- **Vánoční edukační program** Pro školní kolektivy je připraven velmi žádaný edukační program k tradiční vánoční výstavě, při kterém si každý malý návštěvník vyrobí dáreček s vánoční tematikou. Vánoční zvyky spojené s časem adventu dokreslí ukázky práce lidových tvůrců a další kulturní akce. Ve spolupráci se studenty Střední odborné školy veterinární, mechanizační a zahradnické a Jazykové školy s právem státní jazykové zkoušky jsou zajištěny pro předem objednané školy vánoční workshopy zdobení perníčků a výroby vánočních dekorací.
- **Workshopy** Výstavu Národopisného sdružení slavícího 95 let od svého založení budou doprovázet kreativní workshopy s jeho členy v edukačních prostorách. Aktuální informace najdete samozřejmě na webových stránkách.

Dlouhodobé edukační programy k výstavám:

- **Programy k nové expozici** Pro školy i širokou veřejnost jsou připraveny nové edukační programy k jednotlivým částem nové stálé expozice Jihočeského muzea. Všechny programy doplňují interaktivní edukační pomůcky, aktivity a samozřejmě pracovní listy. Každý z programů je připraven pro skupinu velikosti běžného třídního kolektivu a trvá asi 60 minut.
- **„Město České Budějovice v proměnách času“** Program ke stálé expozici JČM „Příběh města Českých Budějovic“, která mapuje dějiny města a okolí od pravěku až do 20. století.
- **„První léta první republiky - prvorepublikové Československo v letech 1918-1920“** Výukový program přibližuje na souboru interaktivních didaktických pomůcek období vzniku První republiky. Cílem je nabídnout základním a středním školám soubor interaktivních didaktických pomůcek s zpracovaným výukovým programem. Je možné si objednat edukační program realizovaný edukačním oddělením Jihočeského muzea ve dvojitě režimu – škola do muzea, muzeum do školy nebo žádat o krátkodobou výpůjčku souboru pomůcek se všemi náležitostmi projektu. Další podrobnosti o programu najdete na našem webu.
- **Archeologické muzejní kufříky** nabízí edukační programy: „Život v době kamenné – lovci a sběrači“; „Život v době kamenné – první zemědělci“; „Život v době bronzové – využití prvních kovů“; „Život v době železné – rozvoj řemesel“; „Život v době římské – neklidné sousedství“; „Život v době stěhování národů – Slované na našem území“; „Život v době románské – Čechy v době knížecí.“

Žáci a studenti mají jedinečnou možnost, seznámit se s daným obdobím pomocí kopií nástrojů, zbraní a oděvů charakterizujících příslušné období. Program doplňují praktické úkoly a pracovní listy.

Pro nejmenší, tedy žáky mateřských škol, je určen edukační program s názvem „Život v pravěku“. V rámci tohoto programu si žáci udělají představu o tomto období a jeho každodennosti. Dozví se například, jak lidé bydleli, jaké vyráběli nástroje a co jedli.

EXPONÁT MĚSÍCE

Není obvyklé pohlížet na zbraň jako na umělecké dílo. Přesto mají historické zbraně z muzejních sbírek svoji nespornou uměleckou a řemeslnou hodnotu. Jemné rytí a cizelování, rozmanité propletence košů a ladné čepele kordů, důmyslné mechanismy spouštěcích mechanismů pistolí i nákladně zdobené zbroje, to vše nyní můžete shlédnout ve výstavě **Kouzlo sběratelství – unikáty ze soukromých sbírek** v přízemí muzejní budovy.



**JIHOČESKÉ
MUZEUM**
V ČESKÝCH BUDĚJOVICÍCH

Kouzlo sběratelství obměna chodbové části výstavy

Knižní ilustrace Zdeňka Buriana

Zdeňk Burian je nepopíratelným fenoménem české umělecké tvorby 20. století. Mimo paleontologických a antropologických výtvarných studií vytvořil během svého tvůrčího a umělecky plodného života řadu ilustrací, doprovázejících romány oblíbených světových autorů. Jihočeské muzeum přináší výběr Burianových ilustrací ke klasickým dobrodružným příběhům Karla Maye, Julese Vernea nebo Jacka Londona. Ilustrace zapůjčila pražská Retro Gallery.

od 23. 10. 2020

Pro aktuální informace o realizaci akcí sledujte www.muzeumcb.cz a sociální sítě muzea.

Pobočky Jihočeského muzea v Českých Budějovicích

Muzeum koněpřežky

otevřeno v sezóně květen – září



út-ne, svátky 9:00 – 12:00, 12:30 – 17:00

Expozice s názvem Strážní domky a drážní strážníci na území koněpřežní železnice České Budějovice – Linec.



Mánesova 10, 370 01 České Budějovice

Památník Jana Žižky z Trocnova

otevřeno v sezóně květen – září



út-ne, svátky 9:00 – 12:00, 12:30 – 17:00

Muzejní expozice věnovaná Janu Žižkovi, husitství a vlivu tohoto hnutí na bavorském území. Z projektu Milníky husitství. Naučná stezka je otevřena celoročně.



Trocnov, 373 12 Borovany

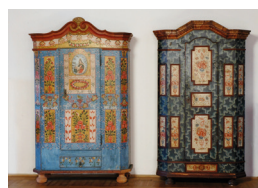
Tvrz Žumberk u Nových Hradů

otevřeno v sezóně duben + říjen so, ne, svátky 9:00 – 17:00



květen – září út-ne, svátky 9:00 – 17:00

Expozice lidového malovaného nábytku z jižních Čech, Úředník rožmberský.



Žumberk – tvrz, 374 01 Trhové Sviny

 Jihočeský kraj

 JTV
JIHOČESKÁ
TELEVIZE

 České
Budějovice
Český rozhlas
FM 106.4

JIHOČESKÉ MUZEUM

V ČESKÝCH BUDĚJOVICÍCH

PROGRAM

PROSINEC 2020



Otevírací doba:

Úterý – neděle, svátky 9:00 – 17:30 hodin

Otevírací doba muzea během svátků:

24. a 31. 12. 2020 9:00 – 14:00 hodin
25. a 26. 12. 2020 9:00 – 17:30 hodin
1. 1. 2021 9:00 – 17:30 hodin

Výstavy (mimo expozic a speciálních výstav): plně 25 Kč, snížené 15 Kč, rodinné 55 Kč

Výstava – Kouzlo sběratelství a Lanna - Monumenty století:
plně 50 Kč, snížené 30 Kč, rodinné 110 Kč

Stálá expozice – Příběh města (1.patro): plně 50 Kč, snížené 30 Kč, rodinné 120 Kč

Stálá expozice (2.patro): plně 70 Kč, snížené 40 Kč, rodinné 160 Kč

Celé muzeum: plně 90 Kč, snížené 50 Kč, rodinné 200 Kč,
školní výprava 20 Kč / osoba
(1 člen pedagogického doprovodu zdarma)

Edukační programy: 30 Kč / osoba (pouze na základě předchozího objednání)

Přednášky: plně 20 Kč, snížené 10 Kč, rodinné 55 Kč

Zdarma: děti do 6-ti let, dětské domovy, SOS dětské vesničky,
držitelé průkazek ZTP/P a jejich doprovod, AMG,
ICOM, ZMS, RG ČR, RGS

Speciální vstupné: držitelé Rodinného Pasu
(1 dospělý + 1 dítě = dospělý platí jako dítě)
držitelé Senior Pasu (= seniorská sleva již od věku 55 a výše)

Knihovna se studovnou Pouze prezenční studium
Středa 9:00 – 11:30, 12:30 – 16:00 hodin Čtvrtek 9:00 – 11:30, 12:30 – 15:00 hodin

Historická budova Jihočeského muzea v Českých Budějovicích
Dukelská 1, 370 51 České Budějovice • Tel.: +420 391 001 531 •
E-mail: muzeumcb@muzeumcb.cz • www.muzeumcb.cz