

## STÁLÉ EXPOZICE

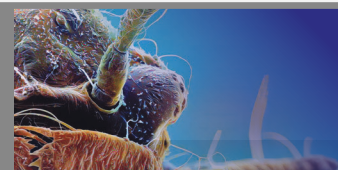
### PŘÍRODOVĚDA • GEOLOGIE ARCHEOLOGIE • NÁRODOPIS



## PŘÍBĚH MĚSTA ČESKÝCH BUDĚJOVIC

Dějiny města a okolí od pravěku až do 20. století.

**EXPONÁT MĚSÍCE 31. 3. – 4. 5. 2025 PŘÍBĚH ŽENSKÉHO HOKEJE** U příležitosti Mistrovství světa v ledním hokeji žen, které se koná ve dnech 9. – 20. dubna 2025 v Budvar Areně v Českých Budějovicích, pořádá Krajský úřad výstavu Příběh českého ženského hokeje v prostorách Krajského úřadu Jihočeského kraje. Volnou součástí této akce je též exponát měsíce, v jehož rámci budou vystaveny trojrozměrné předměty související s českým ženským hokejem.



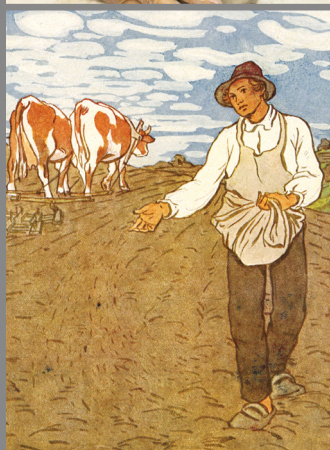
### HMYZÍ TVÁŘE 13. 12. 2024 – 31. 8. 2025

Nenechte si ujít unikátní výstavu detailních snímků hmyzích tváří, které nafotili vědci z Biologického centra Akademie věd České republiky pomocí nejmodernějších elektronových a optických mikroskopů. Výstava vás povede cestou od zástupců evolučně nejstarších skupin hmyzu, jejichž předci žili už v prvohorách, až po ty vývojově nejmladší. Prostřednictvím úchvatných fotografií můžete nahlédnout do tajů hmyzího mikrosvěta.



### VIDĚNO RUKAMA 30. 1. – 1. 6. 2025

Netradiční výstava, kterou pořádá Nadační fond Mathilda a Jihočeské muzeum, prezentuje díla vzniklá pod rukama nevidomých umělců. Zjistíte tak, že i bez zraku, avšak s nekonečnou fantazií, tvůrčí invencí a láskou, lze dělat umění, které potěší, udělá radost a líbí se. Výstava je prodejní, veškerá díla je možné si v průběhu výstavy rezervovat a po jejím skončení odkoupit.



### PŘIŠLO JARO DO VSI 28. 3. – 21. 4. 2025

Výstava „Přišlo jaro do vsi“ vás zavede do světa tradičních zvyků spojených s přelomem zimy a jara. Seznámíte se Hromnicemi, svátkem sv. Matěje a sv. Řehoře a jejich odrazu v pranostikách. Těšit se můžete nejen na exponáty historických zemědělských nástrojů, ale také na předměty z vrbového proutí a orobince, které měly nejen praktické, ale i magické využití. Dozvíte se, jaký význam měla vrba jako symbol jara a seznámíte se s využitím slámy při výrobě nástrojů do hospodářství a domácnosti, i při jarních rituálech a zvycích. Nechybí ani připomenutí tradic spjatých s velikonočními svátky, jako je Květná neděle, Zelený čtvrtek či Velký pátek, a jejich propojení se zemědělským rokem. Výstava vás seznámí i s historií včelaření, od brtnictví přes slaměné košnice k úlům s pohyblivými rámkami, a ukáže, jak lidé využívali med a vosk v rámci církevních i magických obřadů. V rámci výstavy se také přenesete do doby, kdy děti pečovaly o malá zvířata v hospodářství a s proutkem v ruce vodily drůbež na jarní pastvu. Bohatý doprovodný program výstavy nabízí možnost prozkoumat krásu starých řemesel a lidového umění (např. výroba košíků z vrbového proutí, zpracování orobince, zdobení kraslic, pečení tradičního pečiva, výroba krajek či dovednosti včelařů). Přijďte si připomenout, jak se zima měnila v jaro, a jaké naděje přinášely dny všední i sváteční.

### 100 LET ČESKOBUDĚJOVICKÉHO NÁRODOPISU 28. 3. – 14. 9. 2025

Výstava představuje lidovou kulturu jihočeského regionu, tak jak ji dlouhodobě chápe Národopisné sdružení při Jihočeském muzeu. Toto zájmové uskupení, které v roce 2025 oslaví již sto let své existence, se cíleně zaměřuje na rozvíjení lidových tradic v krajském městě, které se nachází na rozhraní dvou uznávaných národopisných oblastí - Blat a Doudlebska. Návštěvníci výstavy se mohou těšit nejen na zajímavé rukodělné výrobky, které v minulosti vytvořili členové sdružení, ale i na stylizovanou selskou světnici, jihočeské kroje, lidové výtvarné umění, formanské postroje nebo jiné pozoruhodné předměty ze sbírky Jihočeského muzea.



### MINCOVÁNÍ V ČESKÝCH BUDĚJOVICÍCH

Představujeme významnou část historie města – ražbu mincí z rudolfovského stříbra. Vedle ražeb královské mincovny z let 1569–1611 zde najdete i brakteáty z 2. poloviny 13. století, kdy byly ve městě mince pravděpodobně raženy také.

### VÁLEČNÉ PŘIPOMÍNKY

Rozsahem nevelká výstava prostřednictvím rozličných dobových artefaktů připomíná šestileté období druhé světové války. Vystaveny jsou předměty dokumentující hrůzy německých kázní a koncentračních táborů, utrpení vojáků na bojištích, jakož i život v týlu. Nemohou chybět ani drobné připomínky pobytu vojáků Rudé armády v Českých Budějovicích i příslušníků americké armády nedaleko od města za demarkační čarou.

### VZDĚLÁVACÍ PROGRAMY PRO ŠKOLY

podrobné informace naleznete na našem webu [www.muzeumcb.cz](http://www.muzeumcb.cz)  
nebo na tel.: 391 001 528 / 727 822 573

### KNIHOVNA SE STUDOVNOU

Pouze prezenční studium  
Středa 9:00–11:30, 12:30–16:00 hodin  
Čtvrtek 9:00–11:30, 12:30–15:00 hodin

**Ukázky lidových tvůrců** v rámci výstavy  
vždy od 9.00 do 17.00 (výstavní sál č. 130, přízemí)

- úterý 1. 4.** Václav Křišťůfek a Anna Vancová, **včelařství**
- čtvrtek 3. 4.** Jan Smrt, **pletení košíků**
- sobota 5. 4.** Růžena Vincíková, **velikonoční obřadní pečivo**; Jana Pulcová, **velikonoční dekorace z přírodních materiálů**
- úterý 8. 4.** Martina Srbová, **sedlická krajka**
- čtvrtek 10. 4.** Olga Pikousová, **leptané kraslice zvané zeláky**
- sobota 12. 4.** Lenka Limová, **krosienka – předtkalcovská technika pletení na rámu**  
Petra Frojdová, **kraslice zdobené slámou**
- úterý 15. 4.** Iveta Dandová, **pletení z orobince**
- čtvrtek 17. 4.** Stanislava Martykánová, **velikonoční kraslice různých podob**
- pátek 18. 4.** Hana Křelinová, **velikonoční pečivo**; Martin Bach, **pletení pomlázek**
- pátek 18. 4.** **Velkopáteční nitky**, členky Národopisného sdružení, v přednáškové síle č. 114
- úterý 22. 4.** Ludmila Dominová, **výšivka rybí šupinou** (12:00–16:00)
- úterý 13. 5.** David Blažek, **šití a vyšívání jihočeských krojů** (9:00–16:00)
- úterý 27. 5.** Anna Bednářová, **hřebíkové korále** (12:00–16:00)
- úterý 10. 6.** Miroslav Stecher, **dudy a jejich výroba** (12:00–16:00)
- úterý 24. 6.** Pavel Sarauer, **šumavská holubička** (12:00–16:00)



**JIHOČESKÉ  
MUZEUM**  
V ČESKÝCH BUDĚJOVICÍCH



**26. 4. 2025 od 11:00 hodin**

## JIHOČESKÉ MATINÉ

(komorní koncert opery Jihočeského divadla v muzeu, Dukelská 1) Dvě sousedící instituce kulturního ostrova v centru Č. Budějovic, pokračují v sérii komorních koncertů. Lístky a program na [www.jihoceskedivadlo.cz](http://www.jihoceskedivadlo.cz). Se vstupenkou na koncert máte zároveň vstup do všech expozic a výstav muzea v den koncertu zdarma.

## 12. 4. MEZINÁRODNÍ DEN PAMÁTEK

„Architektonické dědictví aneb od Přemysla Otakara II. po Havla“. V rámci akce je po celý den vstup na všechny expozice a výstavy v hl. budově muzea (Dukelská 1, Č. Budějovice) zdarma.

Aktuální informace a kompletní program: [www.kultur-kontakt.cz](http://www.kultur-kontakt.cz), [www.inbudejovice.cz](http://www.inbudejovice.cz), Turistické informační centrum nám. Přemysla Ot. II., tel. 386 801 413.

## NÁRODOPISNÉ SDRUŽENÍ

**8. 4. Martina Srbová, Sedlická krajka** Začátek v 16.00, přednáškový sál č. 114

**22. 4. Národopisná oblast Blata.** Představení prvního z jihočeských folklorních regionů (PhDr. Jan Šimánek), vyprávění Marie Švejdové ze Ševětína a na vystoupení Blaťáckého souboru písní a tanců Začátek v 16.30, přednáškový sál č. 114

## HISTORICKÝ KLUB

**14. 4. doc. Mgr. Ondřej Chvojka, Ph.D.: Co přinesla dálnice. Archeologické výzkumy v jihočeské trase dálnice D4 na severním Písecku** Začátek v 16:00, přednáškový sál č. 114

**28. 4. Ing. Petr Cizner, Ph.D.: Život v ulicích 2020** Začátek v 16:00, Jihočeská vědecká knihovna

## MYKOLOGICKÝ KLUB JČM

**7. 4. Houby PR Hadce u Želivky, přednáška RNDr. Jana Borovičky, Ph.D. (ČVSM, Geologický ústav AV ČR, Praha.)** Začátek v 16:30, přednáškový sál č. 114

## Pobočky Jihočeského muzea v Českých Budějovicích



### Muzeum koněspřežky

Mánesova 10, 370 01 České Budějovice  
otevřeno v sezóně květen – září  
út-ne, svátky 9:00 – 12:00, 12:30 – 17:00

Expozice s názvem Strážní domky a drážní strážníci na území koněspřežní železnice České Budějovice – Linec.



### Památník Jana Žižky z Trocnova

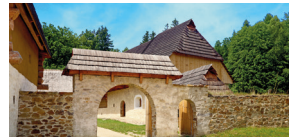
Trocnov 14, 373 12 Borovany  
**!UPOZORNĚNÍ!** Muzejní budova památníku uzavřena po celou sezonu 2025 v souvislosti se stavbou nového návštěvnického a vzdělávacího centra. Provoz Archeoskanzenu Trocnov je bez omezení, přístupná je i venkovní naučná stezka. Více na [www.muzeumcb.cz](http://www.muzeumcb.cz).



### Archeoskanzenu Trocnov

Trocnov 14, 373 12 Borovany  
otevřeno v sezóně duben – říjen  
(časované prohlídky – více na [www.muzeumcb.cz](http://www.muzeumcb.cz))

Nový areál v rodišti Jana Žižky přibližuje život na přelomu 14. a 15. století, prezentuje vesnické stavby, jejich interiéry a dobové stavební postupy. Objednávky prohlídek: [faktor@muzeumcb.cz](mailto:faktor@muzeumcb.cz).



### 5. 4. Oživené prohlídky 9:00 – 17:00

V rámci speciálních oživených prohlídek areálu se návštěvníci mohou těšit na např. středověkou kuchyň, turnaje těžkooděnců, lehkooděnců a družin. Zájemci si zastřílí z luku a kuše, nebo se zaposlouchají do středověké hudby.

### 12. 4. Secvičná Sub Utraque 9:00 – 17:00

Sobotní prohlídky areálu budou ozvláštněny ukázkami nácivku bojových formací, turnajem těžkooděnců, lehkooděnců a ukázkami života vojáků na počátku 15. století.

**Cyklus 10 workshopů v Archeoskanzenu** Nabídka již tradičních workshopů představujících středověké technologie a řemesla.

**3. 5. Ošatky a košnice 9:00 – 15:00** První sobotní workshop zasvětil 12 účastníků do výroby ošatek a košnic. Ti se dozví i zajímavosti spojené s chovem včel, zpracováním medu, vosku a voskovic.

**17. 5. Hrnčířství ve středověku | 31. 5. Středověká kosmetika | 7. 6. Výroba pergamenu a zpracování usní | 21. 6. Hračky a dětské hry | 12. 7. Košíkářství ve středověku | 26. 7. Pečení chleba, medové koláče a kaše | 9. 8. Mokré plstění, barvení látek | 23. 8. Vaření piva a zpracování ovoce | 13. 9. Sítě na ryby a provaznictví**



### Tvrz Žumberk u Nových Hradů

Žumberk – tvrz, 374 01 Trhové Sviny  
otevřeno v sezóně duben + říjen so, ne, svátky 9:00 – 17:00;  
květen – září út-ne, svátky 9:00 – 17:00

Expozice: Lidový malovaný nábytek z jižních Čech. Úředník rožmberský. Lapidárium. Řemesla pod Novohradskými horami. Historie tvrze Žumberka a okolí, Skleněný poklad, Osobnosti Novohradska.

# JIHOČESKÉ MUZEUM V ČESKÝCH BUDĚJOVICÍCH

## PROGRAM duben 2025



### Otevírací doba:

úterý – neděle, svátky

9:00 – 17:30 hodin

Výstavy (mimo expozic a speciálních výstav):

plné 25 Kč, snížené 15 Kč, rodinné 55 Kč

Stálá expozice – Příběh města (1.patro):

plné 50 Kč, snížené 30 Kč, rodinné 120 Kč

Stálá expozice (2.patro): plné 70 Kč, snížené 40 Kč, rodinné 160 Kč

Celé muzeum:

plné 90 Kč, snížené 50 Kč, rodinné 200 Kč,  
školní výprava 20 Kč / osoba  
(1 člen pedagogického doprovodu zdarma)

Edukační programy:

30 Kč / osoba (pouze na základě předchozího objednání)

Přednášky:

plné 20 Kč, snížené 10 Kč

Zdarma:

děti do 6-ti let, dětské domovy, SOS dětské vesničky,  
držitelé průkazek ZTP/P a jejich doprovod, AMG, ICOM,  
ZMS, RG ČR, RGS

Speciální vstupné:

držitelé Rodinného pasu (1 dospělý + 1 dítě = dospělý platí jako dítě) držitelé Senior pasu (=seniorská sleva již od věku 55 let a výše)

Historická budova Jihočeského muzea v Českých Budějovicích  
Dukelská 1, 370 01 České Budějovice • Tel.: +420 391 001 531  
• E-mail: [muzeumcb@muzeumcb.cz](mailto:muzeumcb@muzeumcb.cz) • [www.muzeumcb.cz](http://www.muzeumcb.cz) •



**Jihočeský kraj**