

Muzejníček

M
č. 7/8

Dětský měsíčník od skřítků Muzejníčků
z Jihočeského muzea v Českých Budějovicích

Milé děti!

Konečně jsou tady prázdniny a s nimi výlety, tábory i cesty za poznáním. Prázdniny si užijte naplno a krásně si odpočiňte od školy. My pro vás máme letní vydání Muzejníčku, prázdninové dvojčíslo. Přejeme pěkné počtení a opět vás zveme na naše pobočky, zvláště ty s letním provozem.

z nové výstavy



Text: Hana Soukupová
Obrázek: Kresba Aloise Terše

Obrázky z Doudlebska
a Zbudovských Blat
z archivu Aloise Terše.



Kreslíte rádi?

A víte, že se i z obrázku obyčejné venkovské kapličky nebo chaloupky může stát vzácný dokument? Určitě to věděl pan učitel Alois Terš, když před více než sedmdesáti roky obcházel se skicáky okolí míst, kde vyučoval. Tu si nakreslil křížek u cesty, jinde se zastavil na kus řeči s lidmi u mlýna nebo hospodářství a poklábosili o všem možném. Protože měl rád pořádek, zapsal si vždycky nejen co kreslil, ale také kdy to bylo a co zajímavého se o tom místě dozvěděl. Díky němu dneska známe zmizelou podobu mnoha jihočeských vesnic. Zkuste to taky! Začít můžete třeba babiččinou chalupou, kde trávíte prázdniny.

*Víte vůbec, kdo v muzeu pracuje? Že ne?
Každý měsíc se proto seznámíte s jednou muzejní profesí
(povoláním), a kdo ví, třeba se také
v dospělosti stanete muzejníkem....*

**Kdo je kdo
v muzeu?**



Historik umění

se v muzeu stará o umělecko – průmyslové sbírky a další umělecké předměty. To jsou věci, které jsou často velmi krásné, náročně vyhotovené, ale bývaly přitom často používány i v běžném životě. Tak například – krásné sklenice, keramické či porcelánové servisy s nádherně zdobenými a malovanými talíři, velké polévkové mísy a menší džbánky na omáčku (omáčníky), šálky s podšálky na kávu nebo čaj. Patří sem však i nábytek, hodiny, šperky... A proč se tyto věci vyskytují v muzeích? Dříve tyto předměty vyráběly malé dílny a jednotliví řemeslníci. Ale s nástupem velkých továren se výroba zjednodušovala. Aby měli výrobci i do budoucna možnost se inspirovat krásou a kvalitou práce svých předků, byly v některých muzeích zakládány sbírky, které tyto předměty shromažďovaly. Právě historik umění, správce sbírky, má za úkol o ni pečovat, dále ji doplňovat o zajímavé a kvalitní kusy a také zároveň vystavovat pro radost a poučení jak zkušených řemeslníků, tak i všech lidí. A pro děti je to jedinečná možnost, jak se osobně setkat s pestrou sbírkou těchto vzácných a krásných věcí, které by často k naší velké škodě možná skončily ztracené, pohazené a rozbité na smetištích.

Text: Hynek Rulišek





Konzervátor – restaurátor

Je člověk, který zachraňuje staré předměty a vdechuje jim nový život a původní krásu. Je jako lékař a jeho pacienti čekají ve sbírkách muzea, až na ně přijde řada a oni se uzdraví. A jak budou dál těšit návštěvníky svojí krásou jako vzácné poklady lidské tvořivosti. Práce konzervátorů, restaurátorů je směsí řemesla a vědy. Musí vědět, jak se v dávných dobách předměty vyráběly a z čeho. Na jejich záchranu musíme použít stejné způsoby práce jako staří mistři. Ale to není



všechno, při práci s těmito poklady se musí používat i moderní věda. Nejdříve se musí všechno nafotit a nakreslit, popsat, prozkoumat pod mikroskopem a rentgenem a udělat různé chemické rozbory, abychom věděli, jak můžeme předmětu pomoci a neškodit mu a také jak byl předmět vyroben. To všechno je důležité

poznání, které pomáhá předmět prozkoumat a zachovat pro další generace. Po těchto zdoluhavých procedurách se konzervátor konečně pustí do práce a začíná se opravovat, odrezovat, čistit a leštit a na konec se všechno nakonzervuje, aby krása dlouho vydržela. Umíme zachraňovat obrazy, sochy, předměty ze železa i drahých kovů, jedním slovem všechny naše **POKLADY!**

Text: Jan Török



Co je to?

Každý měsíc náš časopis přináší jeden záhadný předmět ze sbírek muzea. Hezky popřemýšlej, co je to, a potom pošli odpověď na adresu: soutez@muzeumcb.cz.

Ze správných odpovědí na konci měsíce vylosujeme výherce a odměníme ho pěknou cenou!

*Správnou odpověď
a vítěze objevíte
v příštím čísle.*

O prázdninách pro vás máme na hádání 2 předměty!



1.

- a. stará pumpička na kolo
- b. louskáček na ořechy
- c. strojek na špuntování lahví



2.

- a. nádobka na skladování semínek
- b. forma na máslo, aby bylo ozdobně vytvarované
- c. schránka na šperky



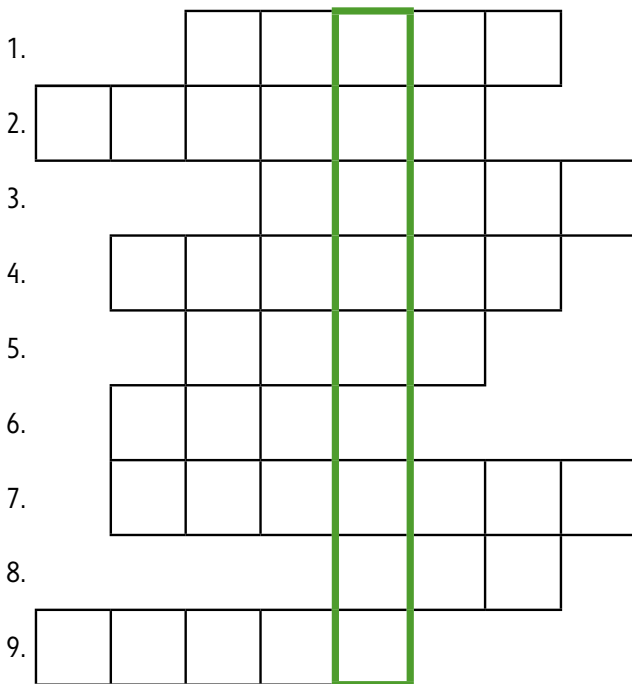
Správná odpověď z červnového čísla je **a. starodávny penál**.

Výhercem se stává Mariana Karafiátová. Gratulujeme!



VYLUŠTI TAJENKU

1. osmý měsíc v roce
2. hudební nástroj, na který se hraje u ohně
3. pobyt, na který jezdíme v létě s kamarády
4. v noci svítí na nebi
5. v rybníce a řece je
6. látkový příbytek na léto
7. děda a
8. opak dne
9. v lese sbíráme v mechu....

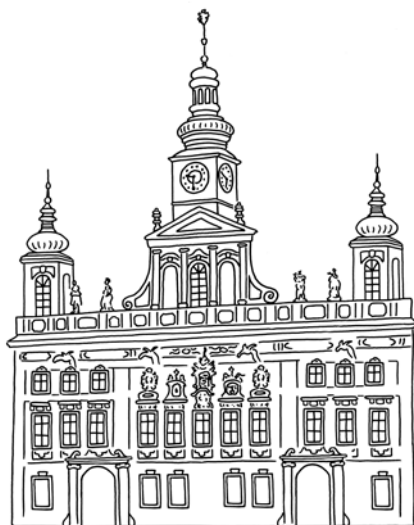
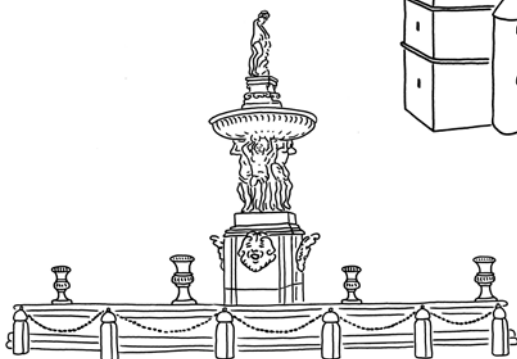
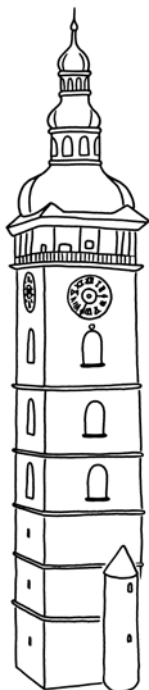
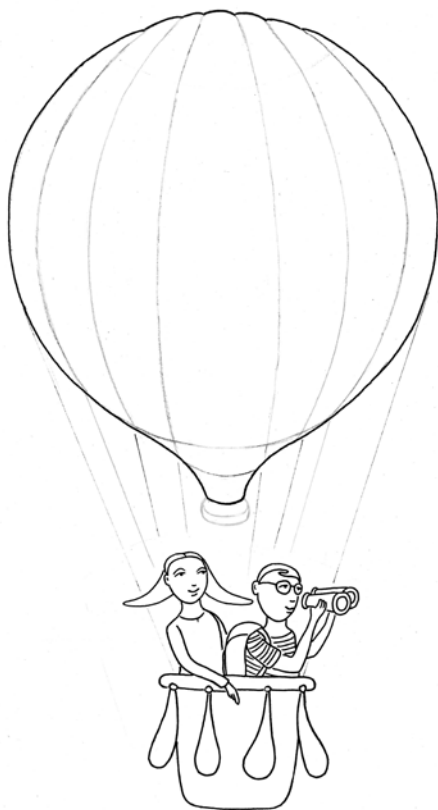


Vybarvi si obrázek dětí před naším muzeem



**Tomáš a Anežka letí
na prázdninový výlet
balónem.**

**Poznáš, které stavby
Č. Budějovic vidíš?
Názvy si zapiš.**





CO SI TOMAŠ A ANEŽKA UPEČOU K VEČEŘI?

Hada! Ale ne opravdového, upečou si chlebového. I ty můžeš něco takového o prázdninách zkusit. Jak na to?

Potřebuješ:

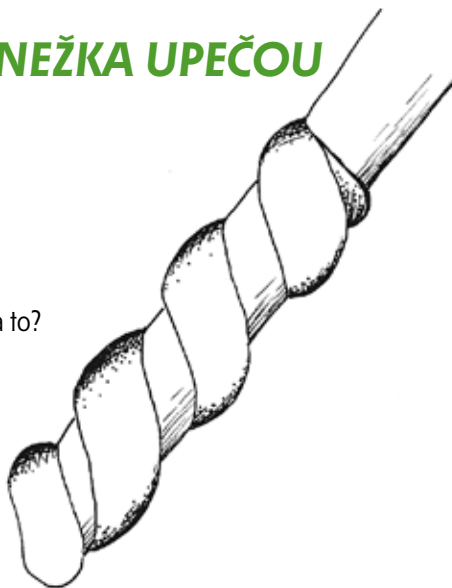
- půl kila hladké mouky
- lžičku soli a kmínu
- vodu podle potřeby

Do mouky přisypeš sůl a kmín a naliješ trochu vody.

Tak, aby se postupně vytvořilo těsto jako modelína.

To potom vyválíš do tvaru hada a namotáš na klacek.

Nakonec hada opečeš nad ohněm.



POZNÁVÁNÍ ZA ÚPLŇKŮ 2017

ČESKÉ BUDĚJOVICE ● 9. 7. Po místech českobudějovických pověstí. ● 7. 8. Po stopách řemesel a živností v Č. Budějovicích. ● 6. 9. Počátky pivovarnictví a právovárečné domy v Českých Budějovicích.

TVRZ ŽUMBERK U NOVÝCH HRADŮ

7. 8. Po stopách historie a architektury Žumberku. Předprodej vstupenek na recepci Jihočeského muzea v ČB. Pro více informací sledujte náš web: www.muzeumcb.cz nebo volejte na 391 001 519.



ŘEMESLA A ŽIVNOSTI V ČESKÝCH BUDĚJOVICÍCH

11. 7. 2017 – 31. 8. 2017 (Radniční výstavní síň, Náměstí Přemysla Otakara II.)

Výstava Jihočeského muzea v ČB ve spolupráci se Státním okresním archivem ČB a Statutárním městem ČB odhaluje řemesla a živnosti provozované v Českých Budějovicích od 15. do 19. století. Kromě archeologických nálezů, dokumentujících řemeslnou výrobu nejstaršího období, se zde návštěvníci mohou seznámit i s nejvýznamnějšími řemesly a živnostmi zastoupenými jednotlivými cechy. Výstavu názorně doplní i digitální podoba Adresáře hejtmanství Českobudějovického z roku 1904 z majetku Státního okresního archivu a soubor reprodukcí obrazů zlatokorunské školy, laskavě poskytnutý Národním památkovým ústavem.

27. 8. 2017 **PAMÁTNÍK JANA ŽIŽKY Z TROCNOVA – VEŘEJNÝ ORIENTAČNÍ ZÁVOD PRO DĚTI I DOSPĚLÉ** Více informací a přihlášky na: <http://oris.orientacnisporty.cz/>

Program v Jihočeském muzeu



● VÝSTAVY:

10. 5. 2016 – 24. 9. 2017

VLTAVINY A JINÁ PŘÍRODNÍ SKLA

Výstava prezentuje 230 let sběru a výzkumu jihočeských vltavinů – celosvětově významného fenoménu jižních Čech.

7. 2. 2017 – 31. 12. 2017

ČESKÉ ŠLECHTICKÉ RODOVÉ RAŽBY 16. – 17. STOLETÍ

Ukázka nevládních soukromých mincí předních českých šlechtických rodů 16. – 17. století. Reprezentativní tolarové a dukátové ražby nejbohatších šlechtických rodů období baroka dodnes patří mezi nejkrásnější mince naší historie.

14. 2. 2017 – 24. 9. 2017

PESTROBAREVNÝ SVĚT NEŽIVÉ PŘÍRODY

Paleta barev, tvarů a vzorů neživé přírody od pradávna podněcovala fantazii člověka. Nerosty se staly inspirací pro architekty, barevným materiálem pro malíře, bytovými doplňky pro milovníky krásných předmětů, popřípadě objekty, kterým byly přisuzovány magické vlastnosti. Nerosty a horniny nás poučily o dlouhé historii a dějinách planety. Výstava v Jihočeském muzeu nám toto téma připomene v heslovité zkratce.

9. 5. 2017 – 29. 10. 2017

K POUČENÍ A ZÁBAVĚ – 140 LET MUZEJA V ČESKÝCH BUDĚJOVICÍCH

Výstava přibližuje vznik Jihočeského muzea jako první instituce tohoto druhu v jižních Čechách. Jednotlivé fondy se prezentují ukázkami nejstarších přírůstků, medailony donátorů a významných muzejních pracovníků, nechybí dobové dokumenty a korespondence, ukázky původních expozičních či uložených sbírkových předmětů, portréty ředitelů muzea nebo stavební plány budovy.

19. 5. 2017 – 17. 9. 2017

KLEŤ A BLANSKÝ LES – OBRAZ KRAJINY, KRAJINA V OBRAZECH

Výtvarná díla představující jako jedinečný dokument stav a proměny krajiny Blanského lesa v toku času. Jsou místopisem malířským, krajinářským i ekologickým. Genius loci je v dílech jak slavných, tak i méně známých umělců často jedinečně propojen s géniem Času, ekologie krajiny s výtvarnou estetikou.

16. 6. 2017 – 27. 8. 2017

OBRAZKY Z DOUDLEBSKA A ZBUDOVSKÝCH BLAT Z ARCHIVU ALOISE TERŠE DOPLNĚNO FOTOGRAFIEMI

PETRA LUNIAČKA Výstava představuje rozsáhlé dílo českobudějovického učitele a malíře Aloise Terše, autora velkého množství dokumentárních kreseb především z oblasti Douhlebska a Zbudovských Blat. Terš zachytil mizející svět tradiční lidové architektury, jednotlivé usedlosti, detaily stavebních prvků a krásu drobných sakrálních památek. Unikátní skicáky s kresbami a poznámkami ze 40. let a 50. let jsou dnes cenným svědectvím o proměnách jihočeských vesnic a krajiny. Výstavu doplní fotografie Petra Luniáčka, které představují současnou podobu některých objektů z Teršových kreseb.

● STÁLÁ EXPOZICE:

PŘÍBĚH MĚSTA ČESKÝCH BUDĚJOVIC

● EDUKAČNÍ PROGRAMY PRO ŠKOLY

rezervace: 391 001 528, <http://www.muzeumcb.cz/vzdelavani/kontakty/objednavkovy-formular/>

Krátkodobé edukační programy k výstavám:

„**Krajinomalba lehce**“ – výtvarně edukační program vhodný pro MŠ a ZŠ. Krátký náhled do výtvarných stylů a technik v krajinomalbě k výstavám Kleť a Blanský les – obraz krajiny, krajina v obrazech a Obrazky z Douhlebska a Zbudovských Blat: Z archivu Aloise Terše.

„**Po stopách koněspřežky.**“ Pojdte s námi pomocí pracovního listu vystopovat příběh koněspřežní železnice. Cesta začíná u Nisslova domu a vede až k Muzeu koněspřežky.

Dlouhodobé edukační programy k výstavám:

Edukační program ke stálé expozici muzea

„Město České Budějovice v proměnách času“.

Program ke stálé expozici JčM „Příběh města Českých Budějovic“, která mapuje dějiny města a okolí od pravěku až do 20. století. Program doplňují praktické úkoly a pracovní listy.

Geologické sbírky v Jihočeském muzeu

V doprovodu odborného pracovníka navštívíte depozitář s geologickou sbírkou.



Projekt „**Archeologické muzejní kuffíčky**“ nabízí edukační programy:

- „Život v době kamenné – lovci a sběrači“
- „Život v době kamenné – první zemědělci“
- „Život v době bronzové – využití prvních kovů“

Žáci a studenti mají jedinečnou možnost seznámit se s daným obdobím pomocí kopií nástrojů, zbraní a oděvů charakterizujících příslušné období.

www.muzeumcb.cz

JIHOČESKÉ MUZEUM

V ČESKÝCH BUDĚJOVICÍCH

Měsíčník pro děti Muzejníček

© Jihočeské muzeum v Č. Budějovicích

Sestavil: Zdeňka Chvojková, tým JčM

Foto: H. Motýčková Kresba: T. Kolegar. Sazba: T. Fojtílová

