

# Muzejníček

M  
č. 1

Dětský měsíčník od skřítků Muzejníků  
z Jihočeského muzea v Českých Budějovicích

Milé děti,

už je tady nový rok. My vám přejeme, ať je pro vás moc dobrý a ať se vám plní vaše sny a přání. My si zase přejeme, abyste k nám chodily tak hodně a rády jako ten rok minulý. Opět pro vás připravujeme zajímavý muzejní program a Muzejníček obleče nový kabát. Ochutnávkou z akcí muzea a nového Muzejníčku najdete v tomto novoročním čísle!

## LEDNOVÉ RADOVÁNKY V MUZEU

### Jedny karty nestačí

U nás v muzeu si můžete ještě do 14. ledna prohlédnout různé druhy karet na výstavě Jedny karty nestačí. Karty pro různé karetní hry, z různých zemí světa, různých barev a tvarů, od různých autorů. Také si zde můžete karty zkusit zahrát nebo vymalovat. Máme zde i staré karetní stolky a různé doplňky, jako jsou třeba půllitry s obrázkem karet.

Děti, hrajete karty? Určitě ano, že? Ať už Černého Petra, pexeso, prší nebo žolíky... A co takhle zahrát si v turnaji? Zkuste si s kamarády, s rodinou nebo ve škole zorganizovat turnaj v kartách, třeba v prší. Uvidíte, jaká je to zábava. Vaši dědečkové nebo tatínkové jistě budou vědět, jak na to. Přejeme vám hodně zábavy!



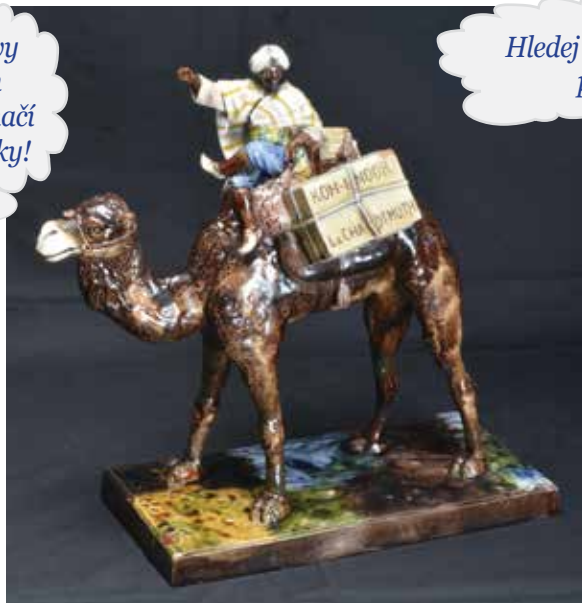


## NOVÁ SOUTĚŽ – HLEDEJ VE VÝSTAVĚ

Každý měsíc skřítki Muzejníčci představí jeden předmět, který se v muzeu nachází. Vy budete mít za úkol najít ho v nějaké výstavě či expozici a zjistit, co to vlastně je.

Komu se to podaří, může nakonec vyplnit soutěžní kupón na recepci a čekat, zda bude vylosován a odměněn pěknou cenou!

*Dveře výstavy se záhadným předmětem označí naše postavíčky!*



*Hledej v muzeu tento předmět!*



Výhercem prosincového čísla v soutěži Co je to? se stávají Ondra a Matěj Kamešovi. Gratulujeme! Správná odpověď totiž byla Andělské zvonění.

## V MUZEU STRAŠÍ!

Od února 2018 na vás čeká nový muzejní komiks. Věděli jste, že se v našem muzeu dějí záhadné věci?

Možná, že tu dokonce straší! Nevěříte? Tak si určitě nenechte ujít únorové číslo Muzejníčku, kde si o tom můžete přečíst!



# Program v Jihočeském muzeu



## ● VÝSTAVY:

**7. 2. 2017 – 30. 6. 2018 ČESKÉ ŠLECHTICKÉ RODOVÉ RAŽBY**

**16. – 17. STOLETÍ** Ukázka nevládních soukromých mincí předních českých šlechtických rodů 16. – 17. století. Reprezentativní tolarové a dukátové ražby nejbohatších šlechtických rodů období baroka dodnes patří mezi nejkrásnější mince naší historie.

**15. 9. 2017 – 14. 1. 2018 JEDNY KARTY NESTAČÍ – BAREVNÝ SVĚT HRACÍCH KARET**

Výstava pořádaná společně s Clubem sběratelů hracích karet seznámí návštěvníky s bohatou a dlouhou historií této společenské zábavy. Předvedena bude nejen standardní produkce karet – karty mariášové, karty na Canastu, rumny, Černý Petr nebo kvarteta, ale i karty vykládací nebo taroky. Unikátem výstavy bude ukázka izv. Macháčkových karet vydaných koncem 19. století v Českých Budějovicích, jejichž reprint si návštěvníci budou moci v muzeu i zakoupit. Výstava představí výběr nejzajímavějších a nejzajímavějších karetních sestav uložených v muzeu či v soukromých sběratelů.

**11. 10. 2017 – 21. 1. 2018 LETEM VČELÍM SVĚTEM – 150 LET ORGANIZOVANÉHO VČELÁŘENÍ NA ČESKOBUDĚJOVICKU**

Výstava k 150. výročí organizovaného včelářství na Českobudějovicce se zabývá jak dějinami včelářství, tak představuje i aktuální výzkum Biologického centra Akademie věd ČR. Věnuje se též biologii a životu včely i využití včelích produktů. Součástí výstavy jsou například historické úly, medomety a další pomůcky pro chov včel. Stranou nejsou ani výrobky z medu a vosku ze sbírek muzeí. Vystavené předměty jsou nejen z Jihočeského muzea, ale také zapůjčeny od řady dalších institucí a soukromých sběratelů.

**12. 11. 2017 – 31. 12. 2017 VZPOMÍNKY NA SOČSKOU FRONTU**

Řeka Soča (slovincky) nebo Isonzo (italsky, německy) je ve spojení s historií první světové války synonymem masových bitev. Jméno Soča se pak v literatuře Velké války proměnilo v příznačný název "Krvavá řeka". Válečné operace se v této oblasti odehrávaly na severu od Tolminské kotliny až k pobřeží Jadranu. Svým rozsahem si v ničem nezadaly s krvavým běsněním zákopové války západní fronty. Vyčerpávající boje, vlekloucí se s krátkými přestávkami od pozdního jara roku 1915 až do podzimu roku 1917, za přetrvávající italské přesily v živé síle i zbraních, znamenaly mimořádné bojové vypětí sil rakousko – uherské armády. V neposlední řadě se k válečnému běsnění a utrpení vojáků přidalo i extrémní přírodní prostředí, nemoci a nevyzpytatelné počasí. Je důležité připomenout si toto období historie první světové války už jen proto, že v něm bojovala a často padla velká řada našich krajanů...

**12. 11. 2017 – 11. 11. 2018 PRVNÍ SVĚTOVÁ VÁLKA – LÉTA ZKÁZY A BOLESTI**

První světová válka je nyní, v době relativní hojnosti a blahobytu, vytěšněna z pamětí lidí. Přitom to byl právě tento první globální válečný konflikt, který dal tvař dvacátému století. Milióny mrtvých, milióny zraněných fyzicky i duševně, hlad, bída, pandemie španělské chřipky, zničená města, zhroutilé státy. Ale také naděje (bohužel plané) v podobě nových myšlenkových proudů a revolucí. O tom všem (a možná ještě dalším) by výstava chtěla být.

**1. 12. 2017 – 7. 1. 2018 VÁNOČNÍ VÝSTAVA – BETLÉMY ZDEŇKA**

**MANNA A HISTORICKÉ PERLIČKOVÉ OZDOBY ZE SBÍRKY ALENY GONDEKOVÉ** Autorská výstava fezbáře Zdeňka Manna představí průřez jeho tvorbou od nejmenších betlémů v lahvích až po největší, 6 metrů dlouhý betlém z lipového a smrkového dřeva. Vystavíme také kuriozity jako betlém na houbě choroš, pívním betlém v soudku, dva mechanické pohyblivé betlémy nebo obří jesličky s více než 150 figurkami. Druhá část výstavy představí historické vánoční perličkové ozdoby z velké soukromé sbírky Aleny Gondekové, pocházející především z doby první republiky. Návštěvníci se zároveň seznámí s tradicí výroby perličkových ozdob, jejich jednotlivými typy a vývojem.

## ● EDUKAČNÍ PROGRAMY PRO ŠKOLY

rezervace: 391 001 528, <http://www.muzeumcb.cz/vzdelavani/kontakty/objednavkovy-formular/>

**Krátkodobé edukační programy k výstavám:**

● **„POBAVÍ A NAUČÍ“** Náhled do světa karetních her dospělých i vzdělávacích pro děti a mládež. Edukační program doprovázející výstavu Jedny karty nestačí představí zajímavosti o kartách a různé s nimi spojené didaktické aktivity. Program je doplněn o staronové techniky tisku a další výtvarné tvoření vlastních karet a je vhodný pro předškolní třídy MŠ a první stupeň ZŠ.

● **„MIZÉRIE VELKÉ VÁLKY“** Edukační program k výstavě PRVNÍ SVĚTOVÁ VÁLKA – LÉTA ZKÁZY A BOLESTI. Komentovaná prohlídka s interaktivními prvky a lístkovou brožurou navíc. Pohled na problematiku tradiční i netradiční formou. Vhodné zejména pro druhý stupeň základní a všechny ročníky středních škol.

● **„LETM VČELÍM SVĚTEM“** Edukační program ke stejnojmenné výstavě. Je připraven ve variantách pro předškoláky, žáky i studenty středních škol. Zaměřuje se zejména na stavbu těla včely, důležitost opylovačů v přírodě, včely z pohledu ekologie, včelí produkty a na základy včelářství. Na komentovanou prohlídku s pracovními listy naváže i praktická část. Na program navazují další doprovodné akce.

**Edukační program ke stálé expozici muzea**

**„MĚSTO ČESKÉ BUDĚJOVICE V PROMĚNÁCH ČASU“**

Program ke stálé expozici J.Č.M. „Přiběh města Českých Budějovic“, která mapuje dějiny města a okolí od pravěk až do 20. století. Program doplňují praktické úkoly a pracovní listy.

**GEOLOGICKÉ SBÍRKY V JIHOČESKÉM MUZEU**

V doprovodu odborného pracovníka navštívíte depozitář s geologickou sbírkou.

Projekt **„ARCHEOLOGICKÉ MUZEJNÍ KUFFŘÍKY“** nabízí edukační programy:

„Život v době kamenné – lovci a sběrači“

„Život v době kamenné – první zemědělci“

„Život v době bronzové – využití prvních kovů“

Rozšiřujeme nabídku „Archeologických muzejních kuffříků.“ Již od ledna 2018 si můžete rezervovat tyto nové programy:

„Život v době železné – rozvoj řemesel“

„Život v době římské – neklidná sousedství“

„Život v době stěhování národů – Slované na našem území“

„Život v době románské – Čechy v době knížecí.“

Žáci a studenti mají jedinečnou možnost seznámit se s daným obdobím pomocí kopií nástrojů, zbraní a oděvů charakterizujících příslušné období. Program je vhodný pro žáky a studenty ZŠ a SŠ.

[www.muzeumcb.cz](http://www.muzeumcb.cz)

JIHOČESKÉ  
MUZEUM  
V ČESKÝCH BUDĚJOVICÍCH

Měsíčník pro děti Muzejníček ©  
Jihočeské muzeum v Č. Budějovicích  
Sestavil: Zdeňka Chvojková, tým JČM  
Kresba: Tomáš Kolegar

