



**Dětský měsíčník od skřítků Muzejníčků  
z Jihočeského muzea v Českých Budějovicích**

Milé děti,

jsou tu prázdniny, pro vás nejkrásnější dva měsíce v roce. Přejeme vám, ať utíkají pomalu, ať máte mnoho zajímavých zážitků, ať navštívíte krásná místa a setkáváte se jen s dobrými lidmi. Ať prožijete mnoho legrace, radosti, pohody a prázdninové svobody. Mějte se hezky, my se na vás zase budeme těšit u nás v muzeu, buď v historické budově, nebo na dalších pobočkách JČM.

## **POBOČKY JIHOČESKÉHO MUZEA**

V letní sezóně jsou otevřeny i další pobočky Jihočeského muzea. Je to Muzeum koněspřežky, Památník Jana Žižky z Trocnova a tvrz Žumberk. Muzeum koněspřežky se nachází v Českých Budějovicích v Mánesově ulici č. 10. Je to malý dřívě strážní domek. Nyní se tam nachází expozice, která mapuje historii, trasu a strážní domky koněspřežní železnice. Památník Jana Žižky z Trocnova není třeba představovat, je to příjemný prázdninový výlet třeba vláčkem.

Můžete si projít venkovní naučnou stezku o husitství nebo navštívit budovu muzea s novou expozicí o Janu Žižkovi a husitství. Tvrz Žumberk najdete u Nových Hradů. Nabízí svým návštěvníkům stálou expozici lidového malovaného nábytku z jižních Čech a výstavu Ryby a lidé, Rožmberkové a rybníkáři v jižních Čechách a ve Waldviertlu. Okolo tvrze je pěkná zahrada, která se dá využít k prázdninovému odpočinku.



## SOUTĚŽ: HLEDEJ VE VÝSTAVĚ

Skřítkům Muzejníčkům se ve výstavě retrohraček velmi líbí. Tentokrát je upoutala malá panenka.



„Co umí tato panenka na klíček  
v růžovém oblečku?“



## ÚKOLY PRO CHYTRÉ HLAVIČKY

„Ve kterém pohoří leží tato  
města/obce? Vybarvi jejich názvy  
vždy stejnou barvou jako pohoří.“



Rožnov pod Radhoštěm

Vrchlabí

Vimperk

Frenštát pod Radhoštěm

Valašské Meziříčí

Špindlerův Mlýn

Velhartice

Železná Ruda

Harrachov

Volary

Janské Lázně

Čeladná

ŠUMAVA KRKONOŠE BESKYDY

## PTÁK ROKU 2018

Česká společnost ornitologická uděluje každý rok titul Pták roku.

V letošním roce získala tento titul naše hojně vyskytující se sova.

Tato sova je ukazatelem zdravé zemědělské krajiny a v poslední době

v přírodě dramaticky ubývá.

Do tajenky doplň chybějící slova v následujících větách a dozvíš se, která sova se pyšní titulem

**Pták roku 2018.**



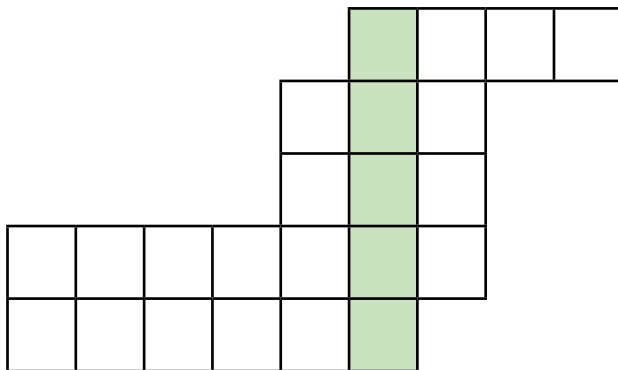
1. Výborně vyvinutý smysl sovy je ...

2. Největší sova na světě se nazývá ...

3. Na hlavě mají sovy velké ...

4. Nejmenší evropská sova je ...

5. Naše nejhojnější sova se nazývá ...



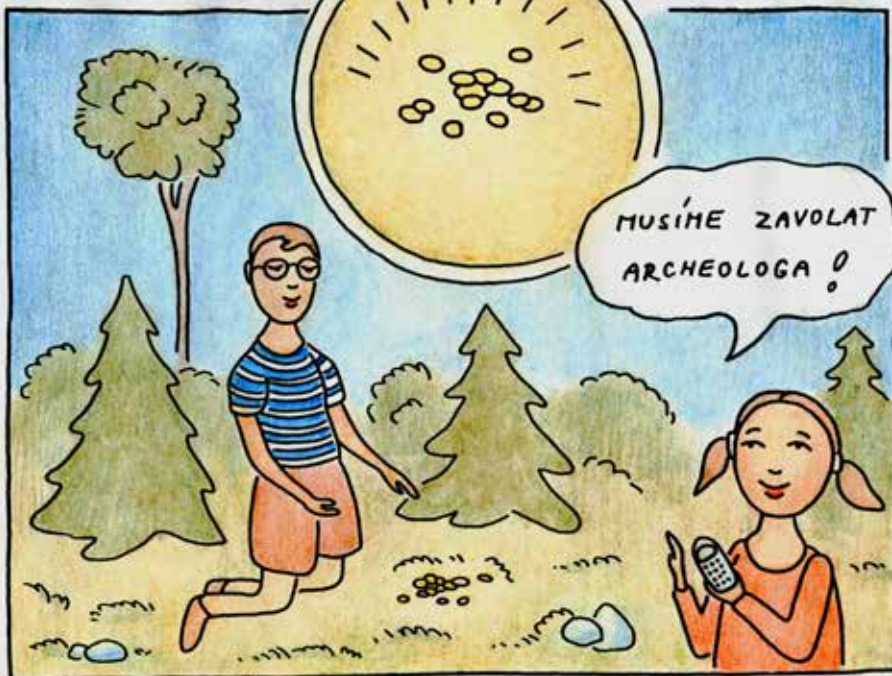


## V MUZEU STRAŠÍ: Prázdninový výlet

Tomáš a Anežka už mají dost strašení v muzeu, a tak se vydávají na výlet. Jsou přece prázdniny!

POJEDEME NA VÝLET,  
PROHLÉDNEME SI  
OPPIDUM V TŘÍSOVĚ

JESTLIŽAK NÁM TAM  
KELTOVÉ NĚCO NECHALI ?



MUSÍME ZAVOLAT  
ARCHEOLOGA !



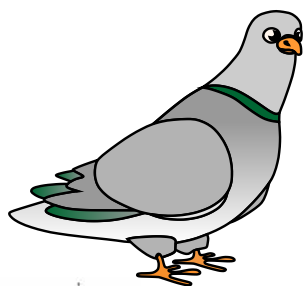
POKLAD VYSTAVÍME  
V MUZEU A VY DOSTANETE  
ODMĚNU



HURÁ!  
KOUPIME SI STAN!



Přijďte poznat známé  
českobudějovické stavby  
zábavnou formou.



# Pojd' ven s holubem Emilem

Venkovní varianta edukačního programu  
**Město České Budějovice v proměnách času.**  
Vhodná pro všechny věkové skupiny.



**JIHOČESKÉ  
MUZEUM**  
V ČESKÝCH BUDĚJOVICÍCH

Délka programu: 90 minut  
Cena programu: 30 Kč

## PŘÍBĚH MĚSTA ČESKÝCH BUDĚJOVIC

Dnes bychom Vám rádi představili stálou expozici „**Příběh města Českých Budějovic**," která se nachází v historické budově Jihočeského muzea v Českých Budějovicích. Tato expozice popisuje historii města od jeho založení až do novověku.

Ve třech sálech se návštěvník seznámí pomocí artefaktů, ale i díky možnostem, které nám dovoluje moderní technika, s historií města. Samotná expozice se připravovala mnoho let, podílelo se na ní velké množství odborníků, nejenom z muzea, ale i z dalších institucí – Státního okresního archivu, Jihočeské univerzity, Akademie věd a Národního památkového ústavu.

Návštěvník má možnost vidět v expozici i takové předměty, jako je například středověký komorový kachel se znakem města Českých Budějovic. Řada exponátů z období gotiky, renesance a baroka je vystavena vůbec poprvé, přičemž vysloveně unikátní je oddíl věnovaný židovské komunitě ve městě. Exponáty sice nejsou instalovány na velkém prostoru, významem však přesahují rámec jihočeského a českého regionu.



Od 8. června 2018 byla stálá expozice doplněna o výstavu **Mincování v Českých Budějovicích**. Obměněná část expozice představuje historii ražby mincí v Českých Budějovicích a její souvislost s dolováním stříbra v rudolfovském důlním revíru. Vedle ražeb královské mincovny z let 1569 – 1611 ze zlatníkového a tolarového období zde jsou i ukázky brakteátů z 2. poloviny 13. století, kdy byly v Budějovicích s největší pravděpodobností mince raženy také.

Ke stálé expozici byl vytvořen zajímavý edukační program „**Město České Budějovice v proměnách času**“, během kterého se žáci zábavnou formou dozvědí mnoho zajímavých informací o městě (např. kdo je patronem města Českých Budějovic, jak se pohřbívalo ve 13. století nebo co původně vyráběla firma Koh-i-noor).



# PROGRAM V JIHOČESKÉM MUZEU V ČESKÝCH BUDĚJOVICÍCH

## ● VÝSTAVY:

12. 11. 2017 – 11. 11. 2018

**PRVNÍ SVĚTOVÁ VÁLKA – LÉTA ZKÁZY A BOLESTI**

7. 2. 2017 – 31. 10. 2018

**ČESKÉ ŠLECHTICKÉ RODOVÉ RAŽBY**

20. 4. 2018 – 29. 7. 2018

**RETROHRÁTKY – Sběrka panenek a hraček manželů Šídlových**

4. 5. 2018 – 26. 8. 2018

**STARÉ MAPY KRÁLOVSTVÍ ČESKÉHO**

4. 5. 2018 – 26. 8. 2018

**JAN RAFAEL SCHUSTER – Kouzlo jižních Čech**

18. 5. 2018 – 12. 8. 2018

**ČESKOSLOVENSKÉ a ČESKÉ LETECTVO 1918 – 2018**

27. 6. 2018 – 28. 10. 2018

**HOUBY NA HRÁZÍCH RYBNÍKŮ V JIŽNÍCH ČECHÁCH**

## EXPONÁT MĚSÍCE

### Přírodní klenoty z kalcitové pokladnice

Výběr ze 400 ukázek krystalových tvarů a barev kalcitu uložených ve sbírce Jihočeského muzea ukazuje rozmanitost jednoho z nejrozšířenějších nerostů. Exponáty pochází jak z jihočeských, tak i světových nalezišť.

## ● EDUKAČNÍ PROGRAMY PRO ŠKOLY

Objednávky: : 391 001 528, 727 822 573

<http://www.muzeumcb.cz/vzdelavani/pro-skoly/objednavkovy-formular/>



### Krátkodobé edukační programy k výstavám:

● **„MIZÉRIE VELKÉ VÁLKY“** Edukační program k výstavě PRVNÍ SVĚTOVÁ VÁLKA LÉTA ZKÁZY A BOLESTI.

Komentovaná prohlídka s interaktivními prvky a lístkovou brožurou navíc. Pohled na problematiku tradiční i netradiční formou. Vhodné zejména pro druhý stupeň základních a všechny ročníky středních škol.

● **„RETROHRÁTKY“** K výstavě panenek, kočárků a retro hraček z 60. - 80. let 20. století ze sbírky manželů Šídlových bude připraven edukačním oddělením i program pro školy a dětské skupiny. Pozapomenuté hračky a hry budou znovu přiblíženy dětským návštěvníkům. Vhodné zejména pro mateřské školy a žáky I. stupně ZŠ.

● **„POJĎ VEN S HOLUBEM EMILEM“** Venkovní varianta edukačního programu Město České Budějovice v proměnách času. Vhodná pro všechny věkové skupiny. Přijďte poznat známé českobudějovické stavby zábavnou formou. Začátek programu je na náměstí Přemysla Otakara II. u kašny. Každý účastník obdrží pracovní list pro doplnění nejdůležitějších informací. Program zakončíme v historické budově Jihočeského muzea, kde si ve výstavě České Budějovice v proměnách času pomocí modelů daných staveb vše potřebné zopakujeme. Délka programu je 90 minut.

### Edukační program ke stálé expozici muzea

#### „MĚSTO ČESKÉ BUDĚJOVICE V PROMĚNÁCH ČASU“

Program ke stálé expozici JČM „Příběh města Českých Budějovic“, která mapuje dějiny města a okolí od pravěku až do 20. století. Program doplňují praktické úkoly a pracovní listy.

#### GEOLOGICKÉ SBÍRKY V JIHOČESKÉM MUZEU

V doprovodu odborného pracovníka navštívíte depozitář s geologickou sbírkou.

#### „PO STOPÁCH KONĚSPŘEŽKY“

Vydejte se s námi po stopách koněspřežní železnice od května do konce září. Pojďte s námi vystopovat příběh koněspřežní železnice. Cesta začíná u Nisslova domu a povede až k Muzeu koněspřežky. Dobrodružství začíná na základě Vaší objednávky.

„ARCHEOLOGICKÉ MUZEJNÍ KUFŘÍKY“ nabízí edukační programy:

„Život v době kamenné – lovci a sběrači“; „Život v době kamenné – první zemědělci“; „Život v době bronzové – využití prvních kovů“; „Život v době železné – rozvoj řemesel“; „Život v době římské – neklidné sousedství“; „Život v době stěhování národů – Slované na našem území“; „Život v době románských – Čechy v době knížecí.“

Žáci a studenti mají jedinečnou možnost aktivně se seznámit s daným obdobím pomocí kopií nástrojů, zbraní a oděvů charakterizujících příslušné období. Program doplňují prezentace a pracovní listy.

Pro nejmenší, tedy žáky mateřských škol, je určen edukační program s názvem „Život v pravěku“. V rámci tohoto programu si žáci udělají představu o tomto období a jeho každodennosti. Dozví se například, jak lidé bydleli, jaké vyráběli nástroje a co jedli.

[www.muzeumcb.cz](http://www.muzeumcb.cz)