

● VÝSTAVY:

od 12.5.2020

ZNOVU OTEVŘENA NOVÁ STÁLÁ EXPOZICE!!!

od 26. 5. 2020

LANNA - MONUMENTY STOLETÍ (VÝSTAVA PROJEKTU LANNA - EVROPSKÉ KULTURNÍ CESTY)

12. 5. 2020

„KOUZLO SBĚRATELSTVÍ“

25. 10. 2019 – 18. 10. 2020

SVATÁ ANEŽKA ČESKÁ A OBRAZ JEJÍ ÚCTY V JIŽNÍCH ČECHÁCH

Připomínáme:

květen - září otevření poboček Jihočeského muzea

MUZEUM KONĚSPŘEŽKY

PAMÁTNÍK JANA ŽIŽKY Z TROCNOVA

TVRZ ŽUMBERK U NOVÝCH HRADŮ

● EDUKAČNÍ PROGRAMY PRO ŠKOLY

Objednávky: : 391 001 528, 727 822 573

<http://www.muzeumcb.cz/vzdelavani/pro-skoly/objednavkovy-formular/>

Krátkodobé edukační programy k výstavám:

● **„ČEPELE A STŘELNÝ PRACH“** Doprovodný interaktivní program výstavy „Kouzlo sběratelství.“ Vážně i nevázně o vývoji zbraní, sběratelství militarií a kráse předmětů souvisejících s vojenstvím od gotiky až po divoký západ. Program pro žáky základních i středních škol. Další podrobnosti o programu najdete na našem webu.

Edukační program ke stálé expozici muzea:

● **„PROGRAMY K NOVÉ EXPOZICI“** Pro školy i širokou veřejnost jsou připraveny nové edukační programy k jednotlivým částem nové stálé expozice Jihočeského muzea. V první části o živé přírodě nahlédneme do několika typických biotopů Jižních Čech. V části věnované mineralogii, geologii a paleontologii nahlédneme společně do světa nerostů a hornin. V sekci věnované archeologii společně projdeme po pomyslné časové ose od mezolitu až do raného středověku. Edukační program věnovaný národopisné části nové expozice přiblíží život našich blízkých předků, jejich stravu, způsoby, běžný život i čas svátků.

● **„MĚSTO ČESKÉ BUDĚJOVICE V PROMĚNÁCH ČASU“** Program ke stálé expozici JČM „Příběh města Českých Budějovic,“ která mapuje dějiny města a okolí od pravěku až do 20. století. Program doplňují praktické úkoly a pracovní listy.

Muzejní kabinet pro školy:

● **„PRVNÍ LÉTA PRVNÍ REPUBLIKY - prvorepublikové Československo v letech 1918-1920“** Soubor interaktivních didaktických pomůcek s výukovým programem. Tento projekt vznikl za podpory Ministerstva kultury České republiky z programu Kulturní aktivity – Podpora projektů k připomínce významných výročí naší státnosti (1918, 1968, 1993).

● **„ARCHEOLOGICKÉ MUZEJNÍ KUFŘÍKY“** nabízí edukační programy: „Život v době kamenné - lovci a sběrači“; „Život v době kamenné - první zemědělci“; „Život v době bronzové - využití prvních kovů“; „Život v době v železné - rozvoj řemesel“; „Život v době římské - neklidné sousedství“; „Život v době stěhování národů - Slované na našem území“; „Život v době románské - Čechy v době knížecí.“ Žáci a studenti mají jedinečnou možnost aktivně se seznámit s daným obdobím pomocí kopii nástrojů, zbraní a oděvů, které jej charakterizují. Pro nejmenší, tedy žáky mateřských škol, je určen edukační program a názvem „Život v pravěku“.

www.muzeumcb.cz

EXPONÁT MĚSÍCE ČERVENCE

Průzkum niky v klášterním kostele

V letech 2018 a 2019 probíhal a stále pokračuje průzkum zazděné niky v klášterním kostele Obětování Panny Marie v Českých Budějovicích. Podle zpráv z písemných pramenů a literatury z 19. a 20. století byly do niky uloženy ostatky prvního převora dominikánského kláštera Jindřicha Libraria, který zemřel v roce 1281 a byl do této niky pohřben. Při průzkumu byly z niky vyzvednuty písemnosti a dřevěná schránka, na které je uvedeno, že se jedná o převorovy ostatky. Schránka byla zrestaurována v konzervátorských dílnách Jihočeského muzea v Českých Budějovicích.



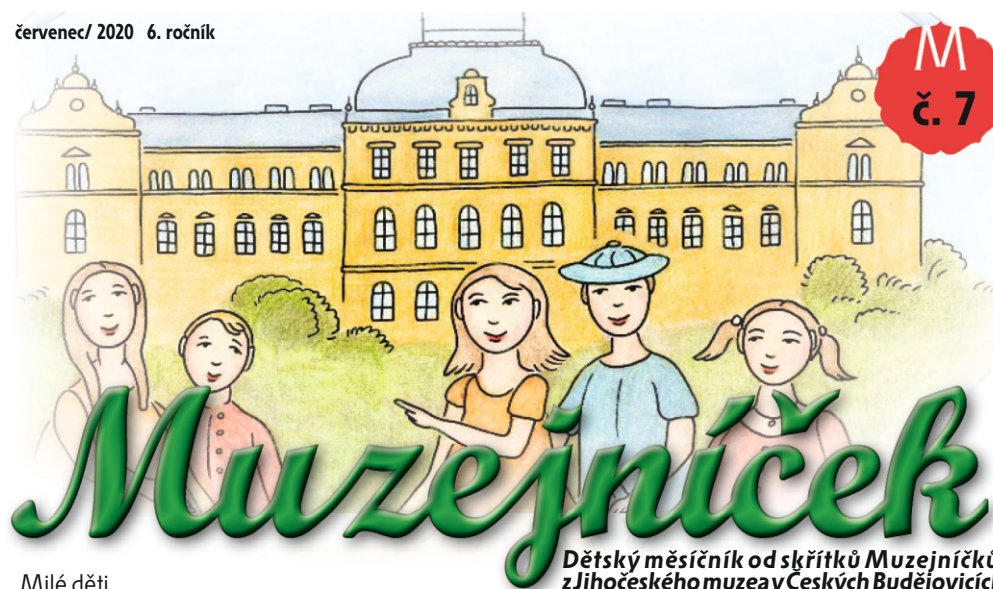
Svrchní víko schránky s nápisem, smrkové dřevo, 19. století
Nápis na schránce: Kosti P. Jindřicha Libraria, O. P. Otevři a podívej se dovnitř na obsah, o kterém se zde píše! (překlad Miroslav Štrunc)

Správná řešení: tajenka křížovky: Malejovský; **nemohlo se objevit:** vlak, zbraň, kukuřice, vánoční stromček; **dobu J. Žižky:** 1. b), 2. b), 3. 5; **rok:** 1421; **tajenka kruhovky:** Hock; **pět kamarádů:** Jan - Nové Hrady, Zikmund - Třeboň, Václav - Borovany, Karel - Trhové Sviny, Jiří - tvrz Žumberk; **erb:**



červenec/ 2020 6. ročník

M
č. 7



Dětský měsíčník od skřítek Muzejníčeků z Jihočeského muzea v Českých Budějovicích

Milé děti,

dva volné letní měsíce jsou zde. Letos možná nejste školou tak unaveni jako v jiném roce, protože od poloviny března téměř do konce května jste měli domácí formu výuky. Možná by někdo z vás raději chodil do školy! Pokud byste se chtěli něco nového dozvědět, přijďte do našeho muzea na Senovážném náměstí. Zde je ve druhém patře otevřena nová stálá expozice, která má část přírodovědnou, archeologickou, mineralogickou a národopisnou.

V prvním poschodí můžete vidět výstavu Lanna – Monumenty století. Výstava představuje jednoho z nejvýznamnějších česko – rakouských rodů podnikatelů a českobudějovických rodáků. V přízemí je otevřena výstava Kouzlo sběratelství, která představuje soukromé sbírky zbraní.

Léto v Jihočeském muzeu



V letní sezoně jsou otevřeny i další pobočky Jihočeského muzea.

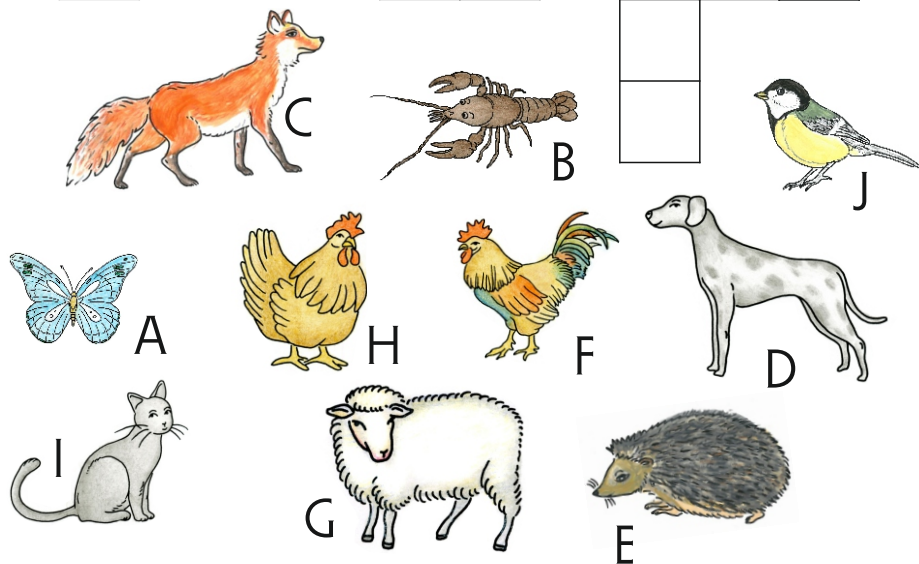
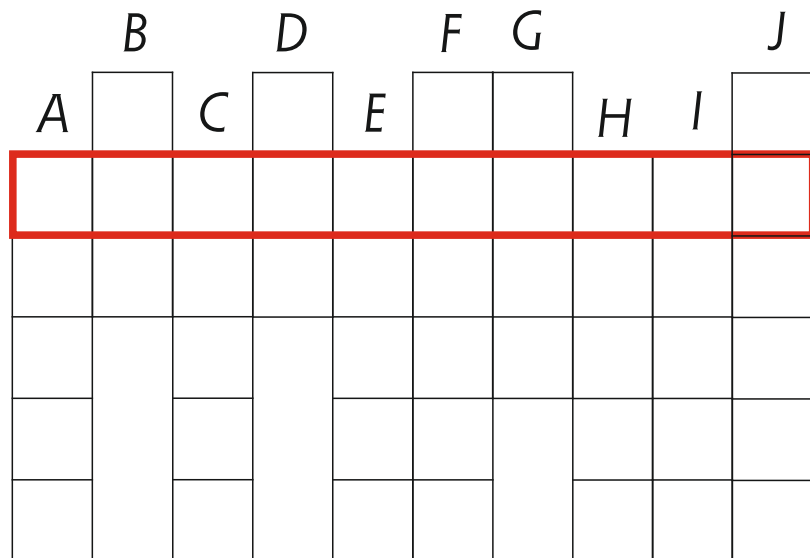
V Českých Budějovicích je to např. Muzeum Koněspřežky v Mánesově ulici číslo 10. Další možností, kde strávit volný čas, je Památník Jana Žižky z Trocnova. Trocnov leží 16 km jihovýchodně od Českých Budějovic a je dostupný vlakem a také autobusem. Celý areál je velmi vhodným místem pro skupinovou i rodinnou turistiku. Kolem samotného památníku vede naučně - vzdělávací stezka v délce cca 4 km s 10 informačními panely, které mapují významné milníky husitství. Tvrz Žumberk u Nových Hradů nabízí svým návštěvníkům stálou, národopisně pojatou expozici lidového malovaného nábytku 18. a 19. století, především z typických národopisných oblastí jižních Čech (Šumava a Pošumaví, Doudlebsko i oblast pohraničí).

ÚKOLY PRO CHYTRÉ HLAVIČKY

Od roku 1960 je součástí Památníku i třináct metrů vysoký žulový pomník Jana Žižky.

Víš, kdo byl jejím autorem?

Pokud vyluštíš tajenku křížovky, dozvíš se to.



ÚKOLY PRO CHYTRÉ HLAVIČKY

Představ si, že se nacházíš v době, kdy žil Jan Žižka.

1. Čím se psalo?

a) plnicím perem b) husím brkem c) propisovací tužkou

2. Na jaký materiál se psalo?

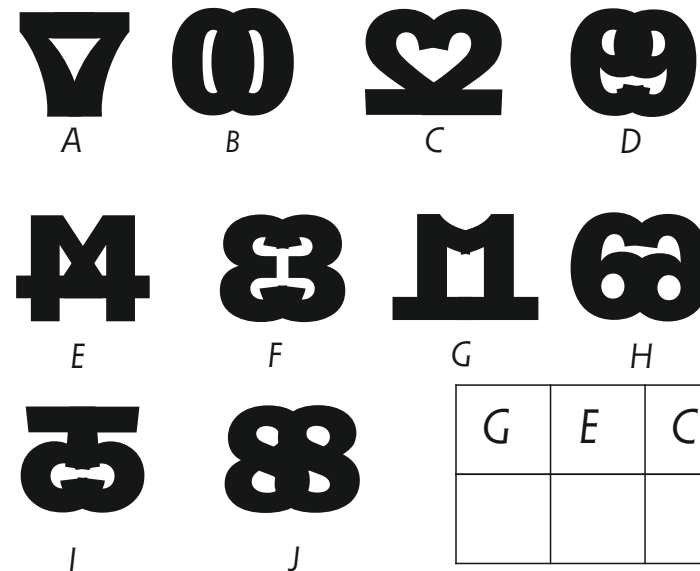
a) na papyrus b) na pergamen c) na březovou kůru

3. Jaký typ písma se používal?



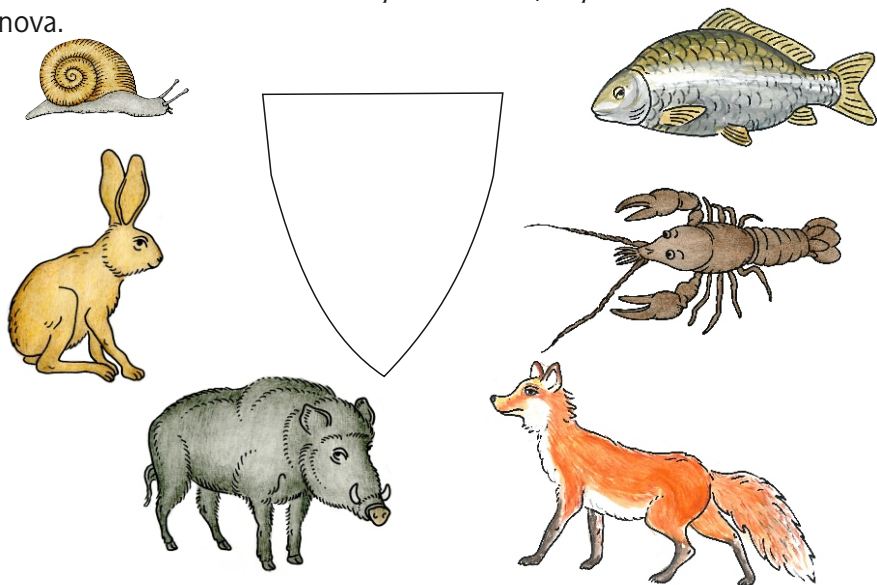
Symbole dole připomínají starobylé písmo.

Pokud pochopíš jejich význam a vyplníš přiloženou tabulku, dozvíš se, v kterém roce přišel Jan Žižka při obléhání hradu Rabí o druhé oko.



ÚKOLY PRO CHYTRÉ HLAVIČKY

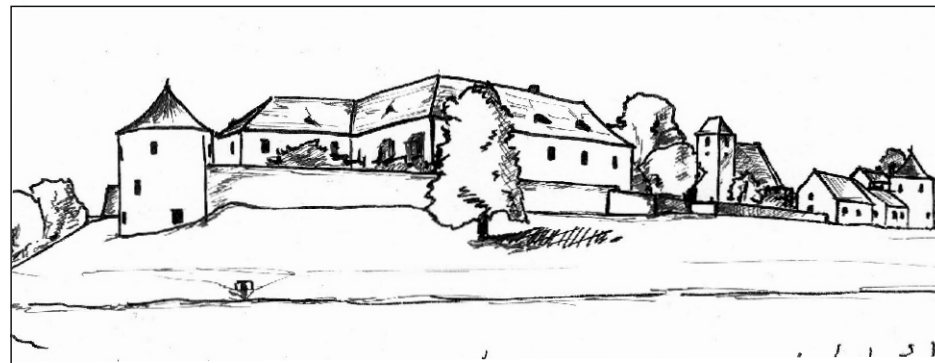
Před sebou vidíš prázdný erb.
Dokresli do erbu některé ze zobrazených zvířat tak, aby znázorňoval erb Jana Žižky z Trocnova.



Která věc se během Žižkova života nemohla objevit v Trocnově?

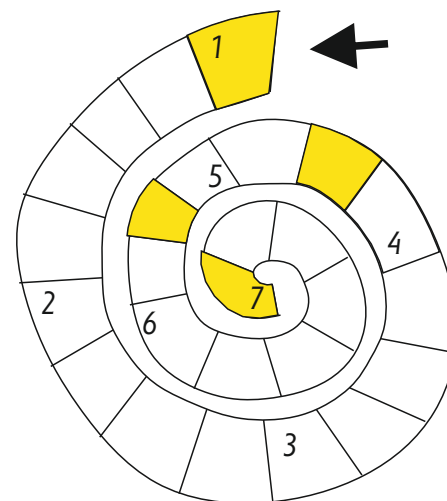


ÚKOLY PRO CHYTRÉ HLAVIČKY



V polovině 13. století byla založena u Nových Hradů ves **Žumberk** (Sonnberg). V jejím držení se střídá církev (Rožmberský klášter), Rožmberkové a několik rodů nižší šlechty. Koncem 15. století zde byla vystavěna kamenná tvrz, která získala dalšími stavebními úpravami vzhled zámku. Počátkem 17. století nechal nový majitel Theobald tvrz s historickým jádrem vesnice obehnat hradební zdí se šesti baštami. Později zde již žádný šlechtic nesídlil a postupně se vše dostalo do téměř dezolátního stavu. V roce 1969 byla započata rekonstrukce tvrze. Po jejím dokončení byla tvrz zpřístupněna veřejnosti. Nyní je pobočkou Jihočeského muzea v Českých Budějovicích.

TAJENKA KRUHOVKY: příjmení šlechtice, který nechal tvrz v 17. století s historickým jádrem vesnice obehnat hradební zdí se šesti baštami.



- 1-2 samec husy
- 2-3 člověk, který loví ryby
- 3-4 maso v trojbalu smažené na tuku
- 4-5 dopravní prostředek se dvěma koly
- 5-6 kyselá tekutina
- 6-7 otec

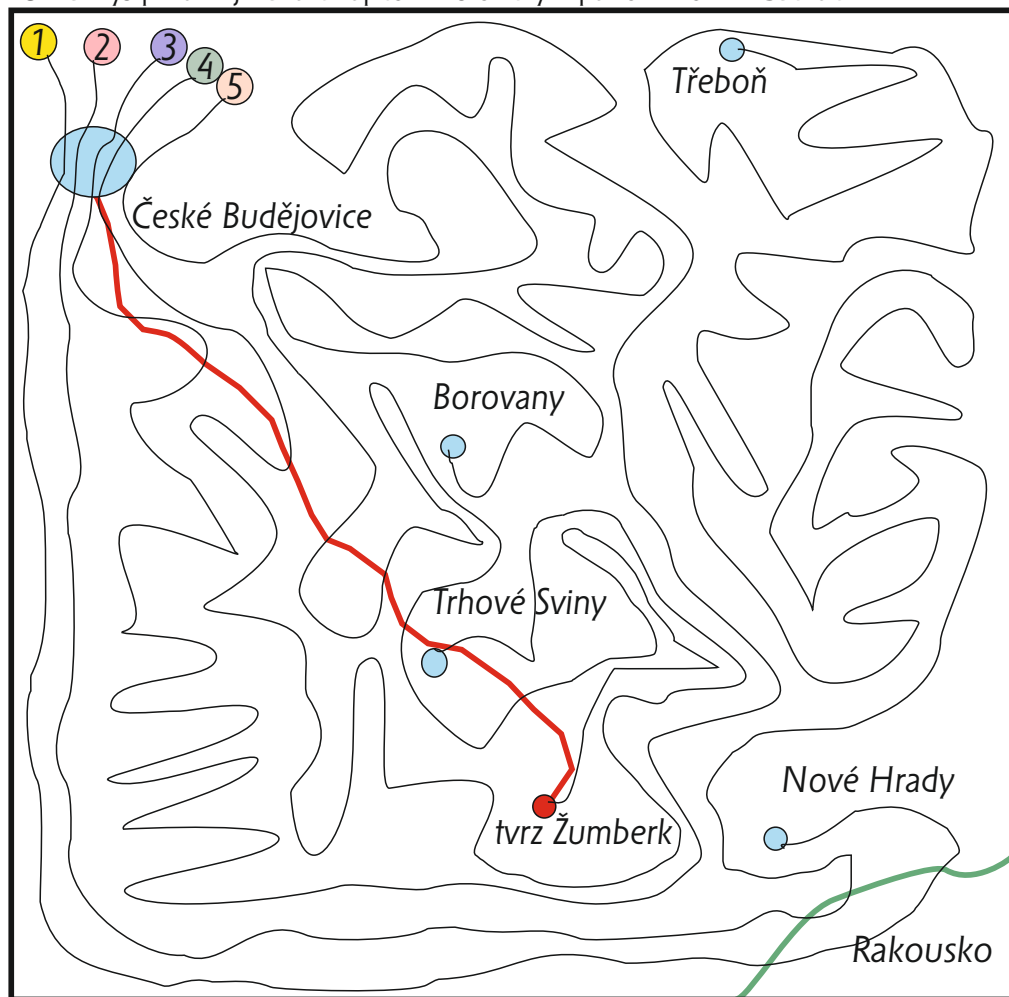
Poslední písmeno prvního slova je zároveň první písmeno slova následujícího.
Tajenku čtěte ve směru čísel v zabarvených políčkách.

ÚKOLY PRO CHYTRÉ HLAVIČKY

Pět kamarádů se vydalo z Českých Budějovic do Žumberka - každý jinou cestou a zbloudili. Který z nich do Žumberka skutečně došel a v kterém městě skončila cesta ostatních kamarádů?

- ① - Jan
- ② - Zikmund
- ③ - Václav
- ④ - Karel
- ⑤ - Jiří

Uměl bys přiřadit jména chlapců k historickým panovníkům v Čechách?



Červená čára znázorňuje nejlepší cestu z Českých Budějovic do Žumberka

ÚKOLY PRO CHYTRÉ HLAVIČKY

Zajímá tě, jakým nábytkem měli zařízené světnice obyčejní lidé v 18. a 19. století? Pokud ano, jeďte se podívat na tvrz Žumberk, kde se nachází unikátní expozice lidového malovaného nábytku z národopisných oblastí jižních Čech.

Dva obrázky části malovaného mísníku (skříňě na kuchyňské nádobí) jsou na první pohled stejné a přesto se od sebe liší 9 rozdíly.

Najdi je.

