

◉ VÝSTAVY:

„STÁLÁ ARCHEOLOGICKÁ, PŘÍRODOVĚDNÁ A NÁRODOPISNÁ EXPOZICE“

„MĚSTO ČESKÉ BUDĚJOVICE V PROMĚNÁCH ČASU“

od 29. 1. 2021
„MINCOVÁNÍ V ČESKÝCH BUDĚJOVICÍCH“
„MĚSTSKÝ ZNAK“

13. 5. 2022 - 5. 2. 2023
„ZVUK ČASU“

9. 12. 2022 - 16. 4. 2023
„FRANTIŠEK DOUBEK - ČESKÁ STÁTNOŠT“

3. 2. 2023 - 4. 6. 2023
„ŠKODA - AUTOMOBILY NA PLAKÁTECH A V PROSPEKTECH (1945 - 2022)“

EXPONÁT MĚSÍCE ÚNORA

Ostružiník tmavorůžový

Jihočeské muzeum představuje nový druh rostliny pro vědu – ostružiník tmavorůžový, který byl objeven během botanických expedic na 70 lokalitách v severozápadních Čechách.



Správná řešení: městské brány: brány Pražská, Svinenská, Rožnovská, Rybářská; **KOH-I-NOOR:** diamant; **architektonické památky:** Samson; **numismatika:** bošilecký poklad

◉ EDUKAČNÍ PROGRAMY PRO ŠKOLY

Objednávky: : 391 001 528, 727 822 573

<http://www.muzeumcb.cz/vzdelavani/pro-skoly/objednavkovy-formular/>

Edukační programy ke krátkodobým výstavám:

◉ „12 HODIN“ Dvanáct zastavení u historických hodin od baroka po art deco evropské produkce i ukázky hodin a umění z Asie. Žáci se s pracovním listem naučí jak se v minulosti měřil čas. Určené především pro I. stupeň ZŠ.

Edukační programy ke stálé expozici muzea:

◉ „PŘÍRODOVĚDA, GEOLOGIE, ARCHEOLOGIE, NÁRODOPIS“ Pro školy i širokou veřejnost jsou připraveny nové edukační programy k jednotlivým částem nové stálé expozice Jihočeského muzea. V první části o živé přírodě nahlédneme do několika typických biotopů Jižních Čech. V části věnované mineralogii, geologii a paleontologii nahlédneme společně do světa nerostů a hornin. V sekci věnované archeologii společně projdeme po pomyslné časové ose od mezolitu až do raného středověku. Edukační program věnovaný národopisné části nové expozice přiblíží život našich blízkých předků, jejich stravu, způsoby, běžný život i čas svátků.

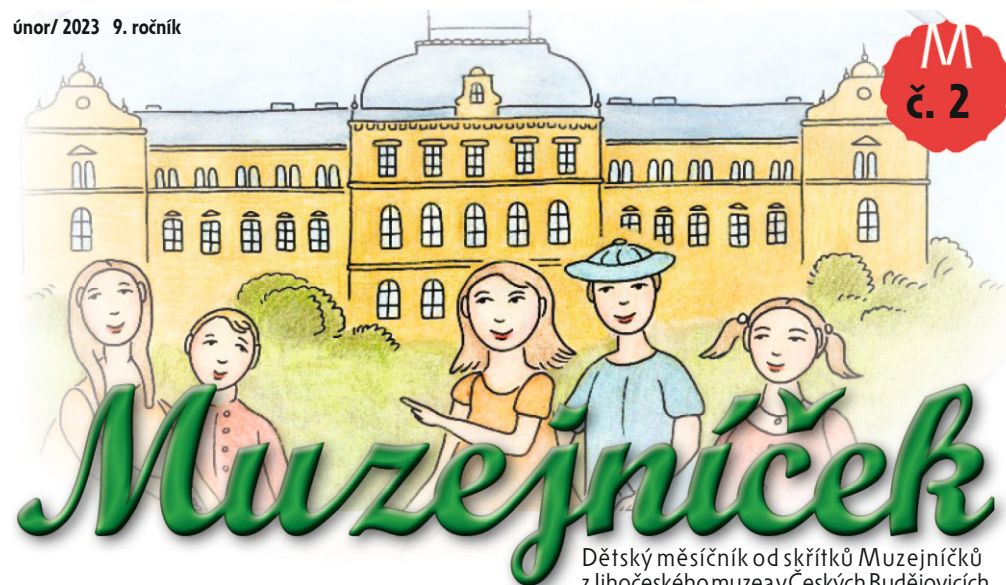
◉ „MĚSTO ČESKÉ BUDĚJOVICE V PROMĚNÁCH ČASU“ Program ke stálé expozici JČM „Příběh města Českých Budějovic“, která mapuje dějiny města a okolí od pravěku až do 20. století. Program doplňují praktické úkoly a pracovní listy.

Muzejní kabinet pro školy:

◉ „PRVNÍ LÉTA PRVNÍ REPUBLIKY - prvorepublikové Československo v letech 1918-1920“ Soubor interaktivních didaktických pomůcek s výukovým programem. Tento projekt vznikl za podpory Ministerstva kultury České republiky z programu Kulturní aktivity – Podpora projektů k připomínce významných výročí naší státnosti (1918, 1968, 1993).

◉ „ARCHEOLOGICKÉ MUZEJNÍ KUFRÍKY“ nabízí edukační programy: „Život v době kamenné - lovci a sběrači“; „Život v době kamenné - první zemědělci“; „Život v době bronzové - využití prvních kovů“; „Život v době v železné - rozvoj řemesel“; „Život v době římské - neklidné sousedství“; „Život v době stěhování národů - Slované na našem území“; „Život v době románské - Čechy v době knížecí“; Život v době lucemburské - střední Evropa předhusitská.“ Žáci a studenti mají jedinečnou možnost aktivně se seznámit s daným obdobím pomocí kopií nástrojů, zbraní a oděvů, které jej charakterizují. Pro nejmenší, tedy žáky mateřských škol, je určen edukační program a názvem „Život v pravěku“.

www.muzeumcb.cz



Dětský měsíčník od skřítků Muzejníčků
z Jihočeského muzea v Českých Budějovicích

Milé děti,

vrcholky kopců jsou stále bílé a vodní plochy zamrzlé. Je to právě nošení ledových ker do vody, které dalo název tomuto měsíci. Slovo „únor“ totiž před časy znamenalo „nořit se“. V únorových mrazech nás mohou pomyslně zahřát oslavy lásky, protože slavíme svátek svatého Valentýna, patrona zamilovaných. Únor jako jediný měsíc v roce trvá pouhých 28 dní, s výjimkou přestupného roku, kdy má o den víc. Je tak nejkratším měsícem v roce. Proto neváhejte a užijte si každý z jeho dní.

„Příběh města Českých Budějovic“

Únorové číslo Muzejníčku je zaměřeno na významné památky našeho města, stejně jako jedna z našich stálých expozic. V ní má návštěvník možnost nahlédnout „pod povrch“ městského prostoru, který zná ze své každodenní zkušenosti. Expozice představuje předměty dokládající příběh místa u soutoku Vltavy a Malše od pravěku až do druhé poloviny 20. století. Řada exponátů z období gotiky, renesance a baroka je zcela unikátní. Například původní podlaha z kostela sv. Mikuláše nebo archeologické nálezy dokládají každodennost středověkého královského města. Další část expozice je věnována historii ražby mincí v Českých Budějovicích.



ÚKOLY PRO CHYTRÉ HLAVIČKY

Městské brány

Se založením města Českých Budějovic ve 13. století začalo vznikat také jeho opevnění. Stavěly se ochranné hradby, které byly průchozí rozměrnými branami. Každá z těchto bran nesla své jméno podle směru, kam vedla, nebo podle zboží, které skrze ni proudilo. Podle zboží je pojmenována i jediná dochovaná z těchto bran, Solní branka. Možná ji poznáváte na obrázku pod textem. Zbylé brány, které vidíš na obrázcích, zanikly v průběhu 19. století.

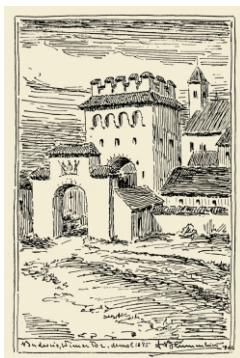
Rozluštěním slovních přesmyček zjistíš jejich název.



Solní
branka



ársPakž
nabár



einvnšSák
brnaá



vožnákosR
ábran



řksyRbáá
bánar

ÚKOLY PRO CHYTRÉ HLAVIČKY

Co je to vlastně ta numismatika?

Je to vědní obor, který se zabývá platidly a jejich historickou úlohou. Zkoumá tedy různé mince, bankovky, poukázky, cenné papíry, žetony a další platební prostředky. Pojďme nahlédnout do neobyčejného světa starých mincí. **Po vyškrtání všech názvů starých mincí ti zbylá písmena čtená po řádcích prozradí tajemku.** Je v ní skryt významný archeologický a zároveň numismatický nález, který je součástí expozice věnované historii ražby mincí v Českých Budějovicích.



Osmisměrka

brakteát

dublon

dukát

ecu

groš

haléř

koruna

krejcar

lira

marka

reál

rubl

solidus

sou

šekel

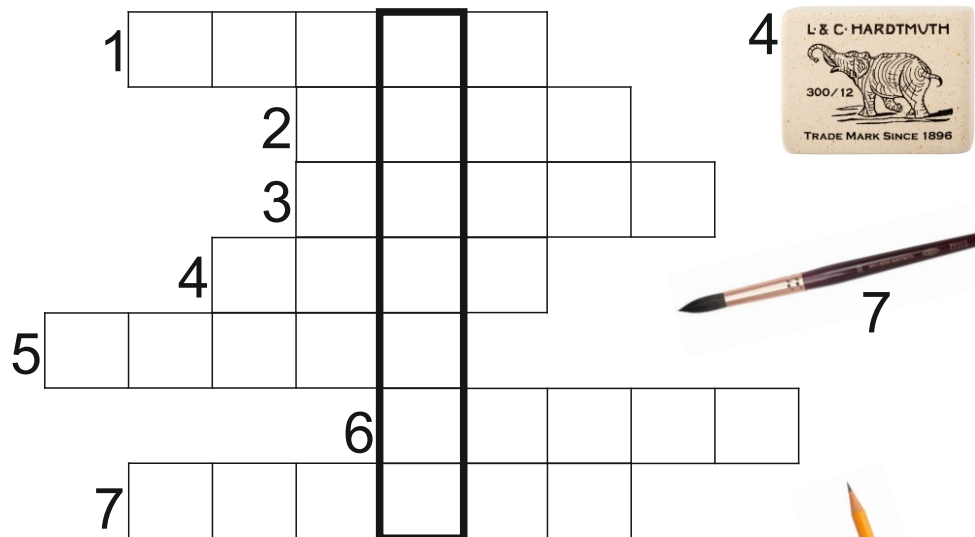
tolar

b	s	u	d	i	l	o	s	o
š	i	c	l	u	l	e	o	l
g	k	e	e	á	k	c	u	i
b	r	a	k	t	e	á	t	r
k	e	o	e	ý	o	r	t	a
p	j	o	š	h	a	l	é	ř
k	c	k	o	r	u	n	a	l
m	a	r	k	a	l	b	u	r
a	r	d	d	u	b	l	o	n

ÚKOLY PRO CHYTRÉ HLAVIČKY

KOH-I-NOOR HARDTMUTH

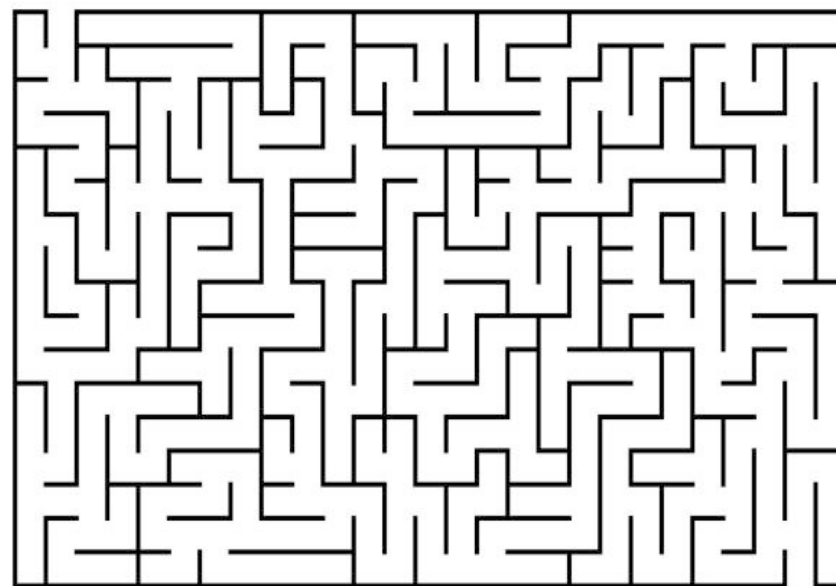
Pod pojmem KOH-I-NOOR se dnes snad každému vybaví široká škála výtvarných a psacích potřeb, které firma s tímto názvem vyrábí. Její příběh začal na konci 18. století ve Vídni. Firma se později přesunula k nám do Českých Budějovic, kde její majitel Josef Hardtmuth zavedl výrobu grafitových jader do tužek. Sortiment postupně doplnilo mnoho dalších výtvarných produktů, které určitě znáš i ty. **Doplň názvy výtvarných potřeb do křížovky podle obrázků. Tajenka ti prozradí co název firmy KOH-I-NOOR také označuje.** Více se o tom můžeš dozvědět v naší expozici.



ÚKOLY PRO CHYTRÉ HLAVIČKY

Bludný kámen

Jednou z nejstarších dochovaných památek na centrálním náměstí našeho města je bludný kámen. Ten je pozůstatkem původní dlažby náměstí z pozdního středověku. Od ostatních kamenů, které dláždí náměstí, je bludný kámen snadno rozpoznatelný svým nepravidelným tvarem a vyrytým symbolem kříže. Nachází se v blízkosti Samsonovy kašny, na místě, kde údajně došlo k exemplární popravě deseti mladých mužů. Svým názvem kámen odkazuje k další pověsti: Traduje se, že kdo ho překročí po 21 hodině, zbloudí a těžko bude hledat svou cestu. Na této straně si takové hledání můžeš vyzkoušet. **Podari se ti najít správnou cestu k nám do Jihočeského muzea?**



ÚKOLY PRO CHYTRÉ HLAVIČKY

Architektonické památky

Na této dvojstraně najdeš jedny z nejvýznamnějších architektonických památek našeho města. Zkus si vzpomenout, jak tyto stavby vypadají v jejich reálném prostředí a z paměti je vybarvit. Pokud se ti také podaří uhodnout původní funkce jednotlivých budov, zjistíš jméno biblického siláka, který stojí na vrcholu městské kašny.

sklad soli

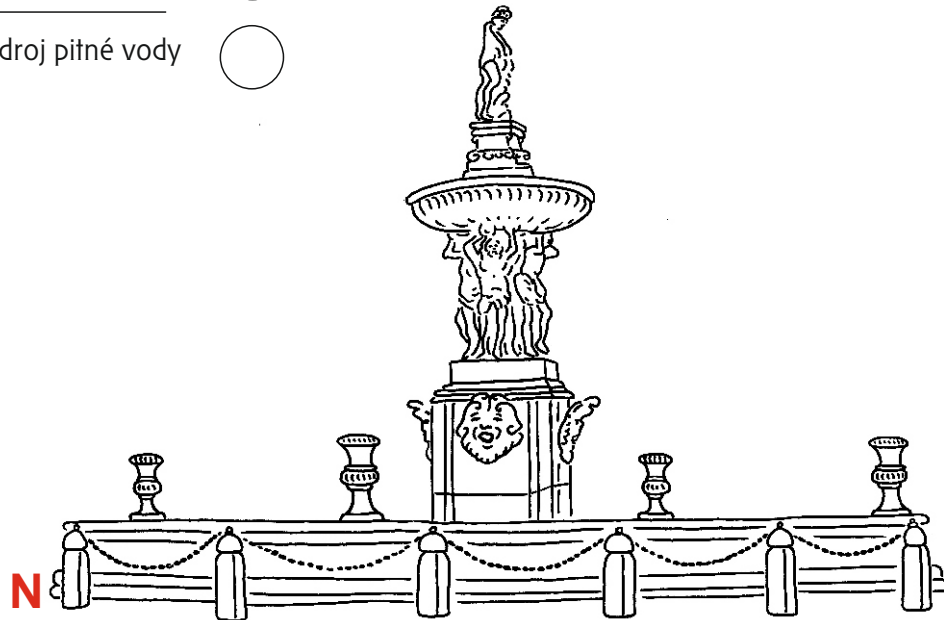
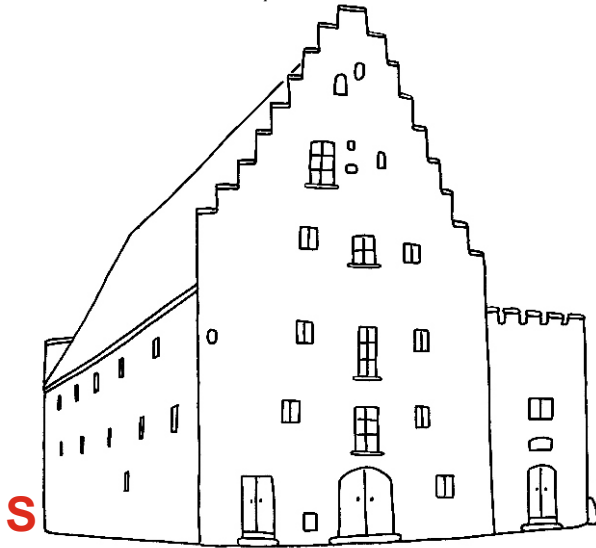
hlásná a strážní věž

prodejna masa

administrativní a reprezentační objekt městské správy

farní svatostánek

zdroj pitné vody



ÚKOLY PRO CHYTRÉ HLAVIČKY

