

● VÝSTAVY:

„STÁLÁ ARCHEOLOGICKÁ, PŘÍRODOVĚDNÁ A NÁRODOPISNÁ EXPOZICE“

od 29. 1. 2021
„MINCOVÁNÍ V ČESKÝCH BUDĚJOVICÍCH“
„MĚSTSKÝ ZNAK“

26. 11. 2021 - 18. 9. 2022
„ČERNÝ PETR, DĚTSKÉ KARTY“
chodbová výstava

5. 11. 2021 - 1. 6. 2022
„SRDEČNÉ POZDRAVY Z BUDĚJOVIC“
MĚSTO NA POHLEDNICÍCH V LETECH 1895 - 1939“
chodbová výstava

28. 1. 2022 - 18. 9. 2022
„LOUTKY, MARIONETY, JAVAJKY“
VZPOMÍNKA NA JOSEFA HANUSCHE“

4. 2. 2022 - 13. 2. 2022
„VÝSTAVA ORCHIDEJÍ, EXOTICKÝCH ROSTLIN A ZVÍŘAT“

● PŘIPRAVUJEME:

25. 3. 2022 - 17. 4. 2022
„DOUDLEBSKÉ VELIKONOCE“

● EDUKAČNÍ PROGRAMY PRO ŠKOLY

Objednávky: : 391 001 528, 727 822 573

<http://www.muzeumcb.cz/vzdelavani/pro-skoly/objednavkovy-formular/>

„EDUKAČNÍ PROGRAMY KE KRÁTKODOBÝM VÝSTAVÁM:

● „LOUTKY, MARIONETY, JAVAJKY“ Komentovaná prohlídka loutek z bohatých sbírek Jihočeského muzea.

● „VÝSTAVA ORCHIDEJÍ, EXOTICKÝCH ROSTLIN A ZVÍŘAT“ Výstavu orchidejí doplňuje edukační program pro MŠ, ZŠ a SŠ, který Vás provede světem tropů a subtropů. Dozvíte se zajímavosti ze života fauny a zejména flóry a v rámci programu vyzkoušíme i vaši zručnost a výtvarné nadání.

Edukační programy ke stálé expozici muzea:

● „PŘÍRODOVĚDA, GEOLOGIE, ARCHEOLOGIE, NÁRODOPIŠ“ Pro školy i širokou veřejnost jsou připraveny nové edukační programy k jednotlivým částem nové stálé expozice Jihočeského muzea. V první části o živé přírodě nahledneme do několika typických biotopů Jižních Čech. V části věnované mineralogii, geologii a paleontologii nahledneme společně do světa nerostů a hornin. V sekci věnované archeologii společně projdeme po pomyslné časové ose od mezolitu až do raného středověku. Edukační program věnovaný národopisné části nové expozice přiblíží život našich blízkých předků, jejich stravu, způsoby, běžný život i čas svátků.

● „MĚSTO ČESKÉ BUDĚJOVICE V PROMĚNÁCH ČASU“ Program ke stálé expozici JČM „Příběh města Českých Budějovic“, která mapuje dějiny města a okolí od pravěku až do 20. století. Program doplňují praktické úkoly a pracovní listy.

Muzejní kabinet pro školy:

● „PRVNÍ LÉTA PRVNÍ REPUBLIKY - prvorepublikové Československo v letech 1918-1920“ Soubor interaktivních didaktických pomůcek s výukovým programem. Tento projekt vznikl za podpory Ministerstva kultury České republiky z programu Kulturní aktivity – Podpora projektů k připomínce významných výročí naší státnosti (1918, 1968, 1993).

● „ARCHEOLOGICKÉ MUZEJNÍ KUFŘÍKY“ nabízí edukační programy: „Život v době kamenné - lovci a sběrači“; „Život v době kamenné - první zemědělci“; „Život v době bronzové - využití prvních kovů“; „Život v době železné - rozvoj řemesel“; „Život v době římské - neklidné sousedství“; „Život v době stěhování národů - Slované na našem území“; „Život v době románské - Čechy v době knížecí“; „Život v době lucemburské - střední Evropa předhusitská.“ Žáci a studenti mají jedinečnou možnost aktivně se seznámit s daným obdobím pomocí kopií nástrojů, zbraní a oděvů, které jej charakterizují. Pro nejmenší, tedy žáky mateřských škol, je určen edukační program a názvem „Život v pravěku“.

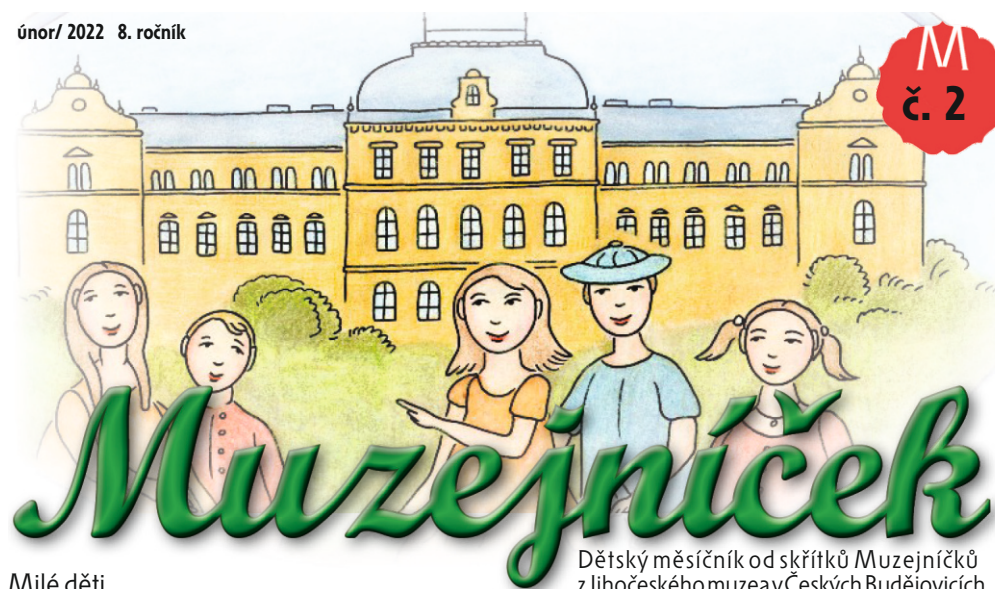
EXPONÁT MĚSÍCE ÚNORA

Jeřáb skalní (Sorbus patraea) - nový druh

Představujeme výsledek vlastního botanického výzkumu – objevení nové dřeviny pro vědu, jeřábu skalního. Druh byl objeven na špatně dostupných skalách v pohoří Malé Karpaty na Slovensku. Je unikátní především tím, že je relativně málo příbuzný s ostatními jeřáby známými v současnosti ve střední Evropě, a proto je jeho zdejší výskyt i vznik záhadou.



Správná řešení: barevné kytičky: po řádcích: červená, růžová, žlutá, zelená, zelená, žlutá, zelená; **květy orchidejí:** pestík; **křížovka:** rosnatka; **rodové jméno zvířat:** 1A, 2B, 3D, 4C, 5F, 6E; **tajenka sukulentní rostliny:** kaktus; **kaktusy:** 1a, 2c, 3d, 4b, 5c; **rody:** 1 gaviál, 2 kajman, 3 krokodýl, 4 aligátor



Dětský měsíčník od skřítků Muzejníčeků z Jihočeského muzea v Českých Budějovicích

Milé děti,

měsíc únor je nejkratším měsícem v roce, který má pouze 28 dní. Pouze v přestupném roce má 29 dní. Určitě jste si již všimli, že den se začíná prodlužovat. Vždyť během února se u nás na severní polokouli den prodlouží o 1 hodinu a 35 minut. Na 2. února připadá i svátek Hromnic, ke kterému se váže i neznámější pranostika: „Na Hromnice o hodinu více.“

V únoru se zima přehoupala do své druhé poloviny, ale sněhu a mrazu jsme si zatím moc neužili. A tak ani známá pranostika „Únor bílý – pole sílí“ prozatím nebyla naplněna. Snad se tedy paní zima ještě „pochlapí“ a pole zesílí, aby letos přišla bohatá úroda.

„Výstava orchidejí, exotických rostlin a zvířat“



V pátek 4. února v Jihočeském muzeu začíná Výstava orchidejí, exotických rostlin a zvířat. Návštěvníci se mohou těšit na velké množství cizokrajných rostlin, které budou rozmístěny ve dvou výstavních sálech. První sál představí sušší biotopy, kde obvykle rostou kaktusy, sukulenty a tilandsie a žijí drobní obratlovci a členovci. Druhý sál má navodit atmosféru tropického pralesa. Jsou zde vystaveny orchideje i masožravé rostliny.

Během výstavy je možné také rostliny od vystavovatelů zakoupit nebo získat odborné rady pro pěstování. Třetí sál je přechodným domovem pro krokodýly a drobné obratlovce.

Připraven je edukační program pro školy, který nejen žáky a studenty provede světem tropů a subtropů, ale také vyzkouší jejich zručnost a výtvarné nadání. Ve čtvrtek 10. února pořádá Jihočeské muzeum navíc květinový workshop pro veřejnost.



ÚKOLY PRO CHYTRÉ HLAVIČKY

Květy orchidejí mají velmi barevné a tvarově rozlišné květy. Jeden z květů můžeš složit i zde. Pokud správně poskládáš květ této orchideje, zjistíš, jak se nazývá samičí orgán uprostřed květu. **Do tabulky pod obrázky napiš tajenku.**



T

E

P

S

K

Í

--	--	--	--	--	--

ÚKOLY PRO CHYTRÉ HLAVIČKY

Krokodýli (Crocodylia) jsou velmi starý řád plazů, který má 27 druhů v 9 rodech. Vedle ptáků jde o jedinou žijící skupinu z nadřádu archosauria (archosauři), do které patřili i druhohorní neptačí dinosauři. Ptáci jsou zároveň jejich nejbližší žijící příbuzní. Krokodýli jsou masožravci. Větší druhy dokážou ulovit i velké suchozemské savce.

Rozluštěním přesmyček zjistíš jména 4 nejčastějších rodů.

- 1 Á V G I A L
- 2 A J M K A N
- 3 O D K O R L Ý K
- 4 G O R T A L I Á



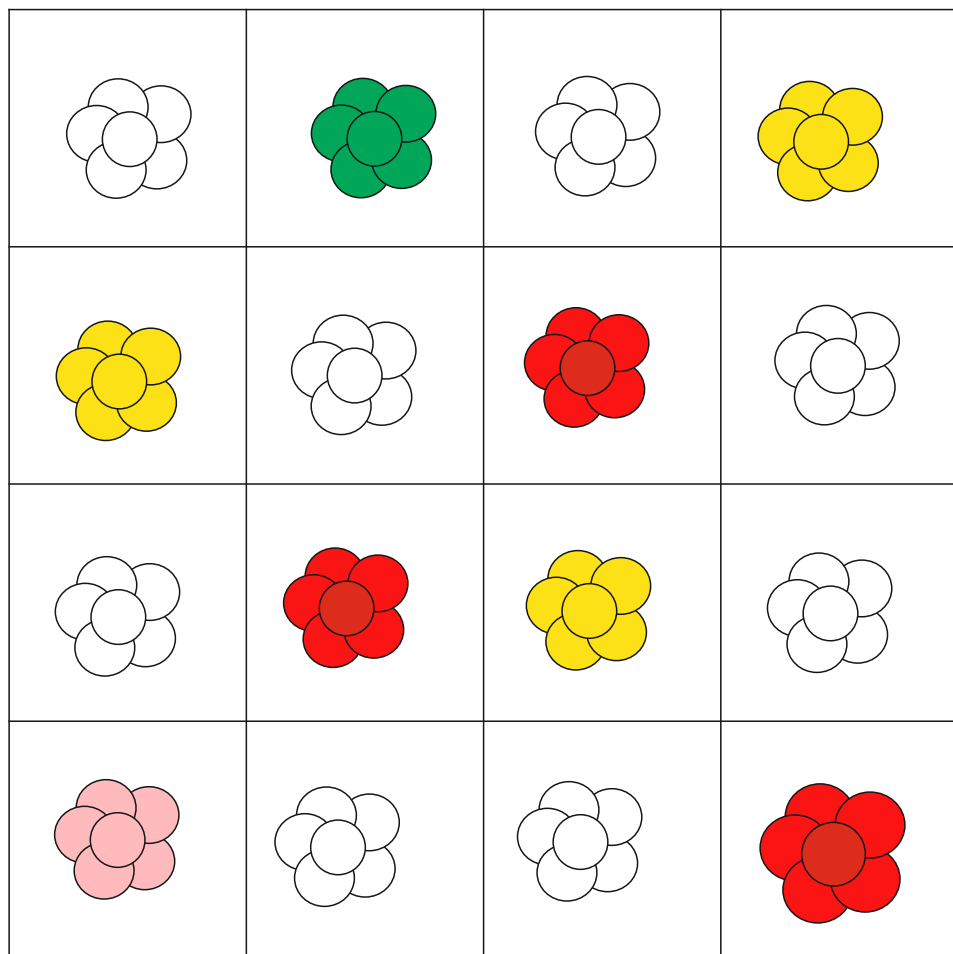
Krokodýl Moreletův (*Crocodylus moreletii*)

ÚKOLY PRO CHYTRÉ HLAVIČKY

Květy orchidejí mají velmi zajímavou stavbu a často i tvar. Některé rozkvétají jednotlivými květy jiné zas vytvářejí květenství. Nejčastěji se jedná o laty, hrozny, klasy, hlávky, či okolíky. Květy orchidejí jsou podepřeny listeny a okvětí většinou tvoří 6 okvětních lístků ve dvou přeslenech. Jen vzácně jsou rozlišeny na kalich a korunu. Dolní okvětní lístek vytváří pysk. Tyčinky jsou 3 a jsou většinou srostlé.

Květy různých barev jsou umístěné ve čtvercích.

Vybarvi je barvami tak, aby se v každém řádku a sloupci opakovala jedna barva pouze jednou.

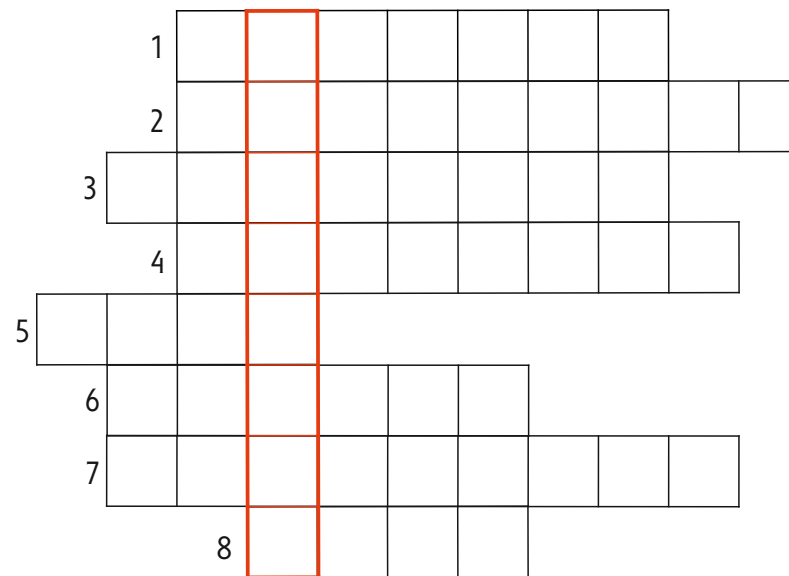


ÚKOLY PRO CHYTRÉ HLAVIČKY

Ve výstavě orchidejí můžeš vidět i masožravé rostliny. Ty rostou obvykle na místech, kde je půda velmi chudá na živiny. Vyskytují se tedy například v kyselých bažinách, rašeliništích, slatích a v chudých písčitých a kamenitých oblastech. Mimo oblastí pokrytých věčným ledem a sněhem je možné se s nimi setkat prakticky po celé zeměkouli.



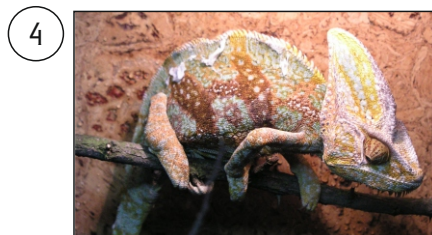
Název jedné masožravé rostliny je ukryt v tajence křížovky. (Napově ti obrázek.)



- 1 - krásná tropická rostlina
- 2 - vědní obor zabývající se rostlinami
- 3 - barevné tužky
- 4 - má tělo ze tří koulí a místo nosu mrkev
- 5 - roční období
- 6 - neoblíbený hlodavec
- 7 - rostliny, které ve svém těle shromažďují vodu
- 8 - světadíl

ÚKOLY PRO CHYTRÉ HLAVIČKY

Součástí výstavy orchidejí jsou již tradičně i exotická zvířata. Některá můžeš vidět i na fotografiích zde pod textem. **Přiřadíš správně jejich rodové jméno k obrázku?**



A sklípkan
B strašilka
C chameleon

D cvrček
E veleštír
F šváb

1	2	3	4	5	6

ÚKOLY PRO CHYTRÉ HLAVIČKY

Tajenka prozradí název skupiny sukulentních rostlin, které patří mezi oblíbené pokojovky. Mají dosti rozmanité tvary a vzhled. Většina z nich má kulovitý až sloupcovitý dužnatý stonk, který bývá často i zploštělý a článkovaný.

1		
2		
3		
4		
5		
6		
7		

1 lyže zastarale
2 domestikovaný asijský tur
3 orgán zraku
4 chlapecké jméno
5 nádoba na víno
6 čára souměrnosti
7 vyjmenované slovo po b



Znáš základní informace o kaktusech?
Správnou informaci zakroužkuj.

- 1 kaktusy jsou rostliny a) vytrvalé b) jednoleté c) víceleté d) dvouleté
- 2 většina kaktusů má listy a) široké b) úzké c) přeměněné v trny d) dlouhé
- 3 nejvíce kaktusů roste v a) Asii b) Africe c) Austrálii d) Americe
- 4 květy kaktusů jsou a) žluté b) různobarevné c) červené d) bílé
- 5 nejvyšší kaktusy dosahují výšky až a) 5m b) 10m c) 20m d) 30m