

● VÝSTAVY:

od 17.1.2020

OTEVŘENA NOVÁ STÁLÁ EXPOZICE!!!

14. 2. 2020 – 23. 2. 2020

TRADIČNÍ VÝSTAVA ORCHIDEJÍ, BROMELIÍ,

SUKULENTŮ, JINÝCH EXOTICKÝCH ROSTLIN A HMYZU

6. 4. 2019 – 6. 4. 2020

ŘEMESLA A ŽIVNOSTI V ČESKÝCH BUDĚJOVICÍCH

25. 10. 2019 – 18. 10. 2020

SVATÁ ANEŽKA ČESKÁ A OBRAZ JEJÍ ÚCTY V JIŽNÍCH ČECHÁCH

30. 11. 2019 – 2. 2. 2020

UKÁZKA PLASTIKOVÝCH MODELŮ JIHOČESKÝCH MODELÁŘŮ

od 8. 6. 2018

MINCOVÁNÍ V ČESKÝCH BUDĚJOVICÍCH

Připravujeme:

KOUZLO SBĚRATELSTVÍ

● EDUKAČNÍ PROGRAMY PRO ŠKOLY

Objednávky: : 391 001 528, 727 822 573

<http://www.muzeumcb.cz/vzdelavani/pro-skoly/objednavkovy-formular/>

Krátkodobé edukační programy k výstavám:

● **„SVĚT ORCHIDEJÍ A SUKULENTŮ 2020“** Výstavu orchidejí, bromelií a jiných exotických rostlin a hmyzu doplňuje edukační program pro MŠ, ZŠ a SŠ, který Vás provede světem tropů a subtropů. Dozvíte se zajímavosti ze života fauny a zejména flóry a v rámci programu vyzkoušíme i vaši zručnost a výtvarné nadání.

● **„PŘÍBĚH MINCE“** Doprovodný edukační program výstavy Mincování v Českých Budějovicích. Program s praktickými ukázkami ražby je vhodný pro žáky a studenty ZŠ a SŠ.

Edukační program ke stálé expozici muzea:

● **„PROGRAMY K NOVÉ EXPOZICI“** Pro školy i širokou veřejnost jsou připraveny nové edukační programy k jednotlivým částem nové stálé expozice Jihočeského muzea. V první části o živé přírodě nahlédneme do několika typických biotopů Jižních Čech. V části věnované mineralogii, geologii a paleontologii nahlédneme společně do světa nerostů a hornin. V sekci věnované archeologii společně projdeme po pomyslné časové ose od mezolitu až do raného středověku. Edukační program věnovaný národopisné části nové expozice přiblíží život našich blízkých předků, jejich stravu, způsoby, běžný život i čas svátků.

● **„MĚSTO ČESKÉ BUDĚJOVICE V PROMĚNÁCH ČASU“** Program ke stálé expozici JČM „Příběh města Českých Budějovic“, která mapuje dějiny města a okolí od pravěku až do 20. století. Program doplňují praktické úkoly a pracovní listy.

Muzejní kabinet pro školy:

● **„PRVNÍ LÉTA PRVNÍ REPUBLIKY - prvorepublikové Československo v letech 1918-1920“** Soubor interaktivních didaktických pomůcek s výukovým programem. Tento projekt vznikl za podpory Ministerstva kultury České republiky z programu Kulturní aktivity – Podpora projektů k připomínce významných výročí naší státnosti (1918, 1968, 1993).

● **„ARCHEOLOGICKÉ MUZEJNÍ KUFŘÍKY“** nabízí edukační programy: „Život v době kamenné - lovci a sběrači“; „Život v době kamenné - první zemědělci“; „Život v době bronzové - využití prvních kovů“; „Život v době železné - rozvoj řemesel“; „Život v době římské - nekldivé sousedství“; „Život v době stěhování národů - Slované na našem území“; „Život v době románské - Čechy v době knížecí.“ Žáci a studenti mají jedinečnou možnost aktivně se seznámit s daným obdobím pomocí kopií nástrojů, zbraní a oděvů, které jej charakterizují. Pro nejmenší, tedy žáky mateřských škol, je určen edukační program a názvem „Život v pravěku“.

www.muzeumcb.cz

EXPONÁT MĚSÍCE ÚNOR

Nový druh rostliny- ptačinec rumištní

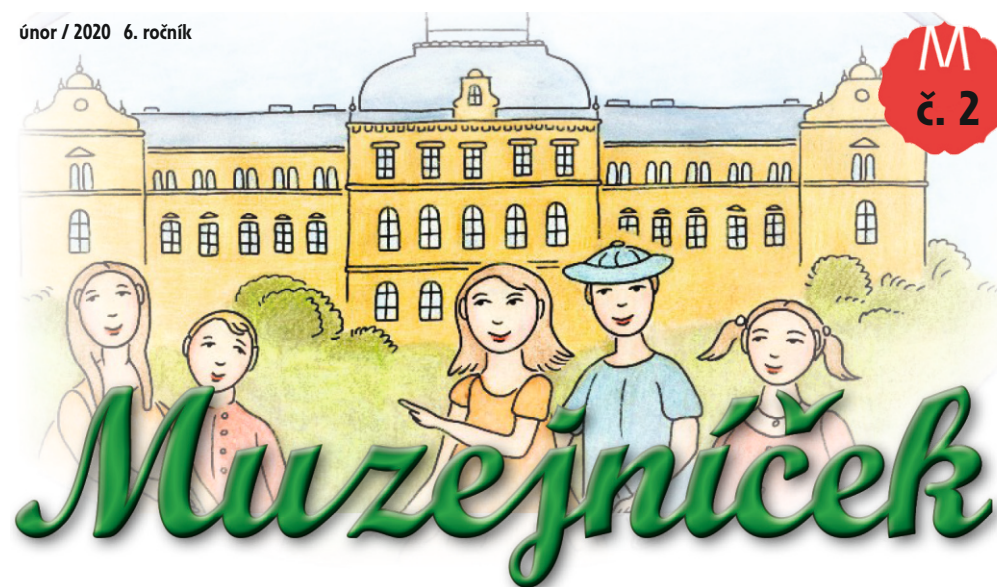
Jihočeské muzeum se významnou měrou podílelo na objevení a popsání nového druhu rostliny pro vědu – ptačince rumištního. Nový ptačinec byl poprvé objeven v roce 2017 v jižních Čechách, kde roste poměrně hojně podél silnic, železnic a vodních toků. Druh se zřejmě do jihočeského regionu spontánně rozšířil v posledních desetiletích z teplejších částí Evropy, kde byl doposud botanickou obcí přehlížen. V roce 2019 byl pozoruhodný objev zveřejněn v odborném periodiku a nyní se mohou s novým druhem seznámit i návštěvníci Jihočeského muzea.



Správná řešení: tajenka: hibernace; **nakreslená zvířata:** srna, kapr, had, hlemýžď, jezev, žába, divoké prase, kachna; **chybně zařazené zvíře:** žába – nepatří mezi savce, bažant – nepatří mezi hmyz, zmijs – nepatří mezi pláky, kočka – nepatří mezi lesní zvířata.

únor / 2020 6. ročník

M
č. 2



Dětský měsíčník od skřítků Muzejníčků z Jihočeského muzea v Českých Budějovicích

Milé děti,

zima stále neukázala svou pravou tvář, a tak jsme i nadále bez větší sněhové nadílky. Možná proto si najdete volnou chvíli na návštěvu Jihočeského muzea. Zde můžete zapomenout na chybějící sníh a naopak se ocitnout ve vzdálených slunných a teplých exotických místech naší planety. Uvidíte rostliny tropických deštných lesů, horkých pouští nebo slunné vysokohorské louky a také terária s hmyzem, voliéra s drobným ptactvem a drobné zástupce obratlovců. Přijďte, těšíme se na Vás!

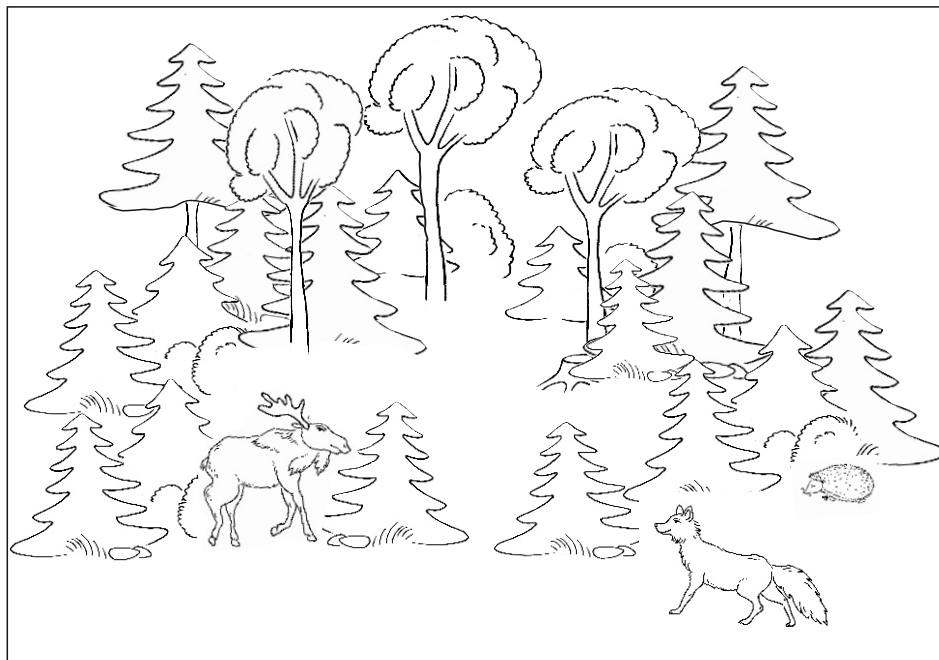
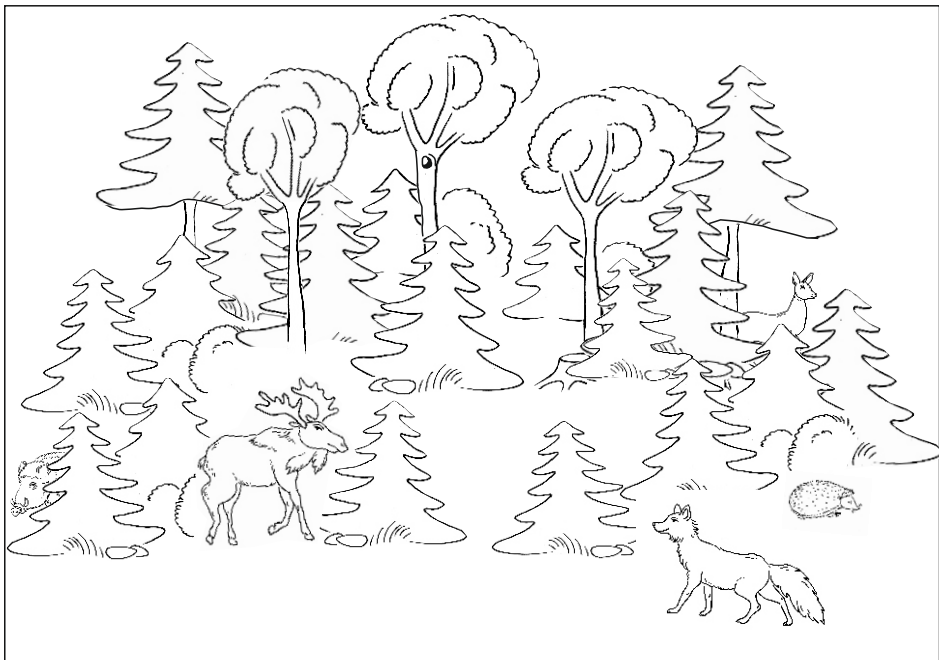
VÝSTAVA ORCHIDEJÍ, KAKTUSŮ, BROMELIÍ, SUKULENTŮ A JINÝCH EXOTICKÝCH ROSTLIN A HMYZU



Tradiční výstava orchidejí, kaktusů, bromelií, sukulentů, jiných exotických rostlin a hmyzu se koná opět v Jihočeském muzeu. Návštěvníci se mohou těšit na spoustu druhů orchidejí, ukázkou sušších biotopů, kaktusy a další sukulenty. Kromě toho bude ve výstavě umístěn i strom s tillandsiemi. Dále představíme masožravé rostliny, terária s hmyzem a voliéra s drobným ptactvem. Tato expozice navozuje atmosféru tropického pralesa. Více se dozvíte o orchidejích - vstavačích, které patří mezi nejohroženější druhy u nás. Pro školní skupiny je součástí komentované prohlídky připraven i edukační program s výtvarnou aktivitou.

ÚKOLY PRO CHYTRÉ HLAVIČKY

Najdi 7 rozdílů mezi obrázky.



ÚKOLY PRO CHYTRÉ HLAVIČKY

Jaká zvířata jsou zde nakreslená?



.....

.....

.....

.....

.....

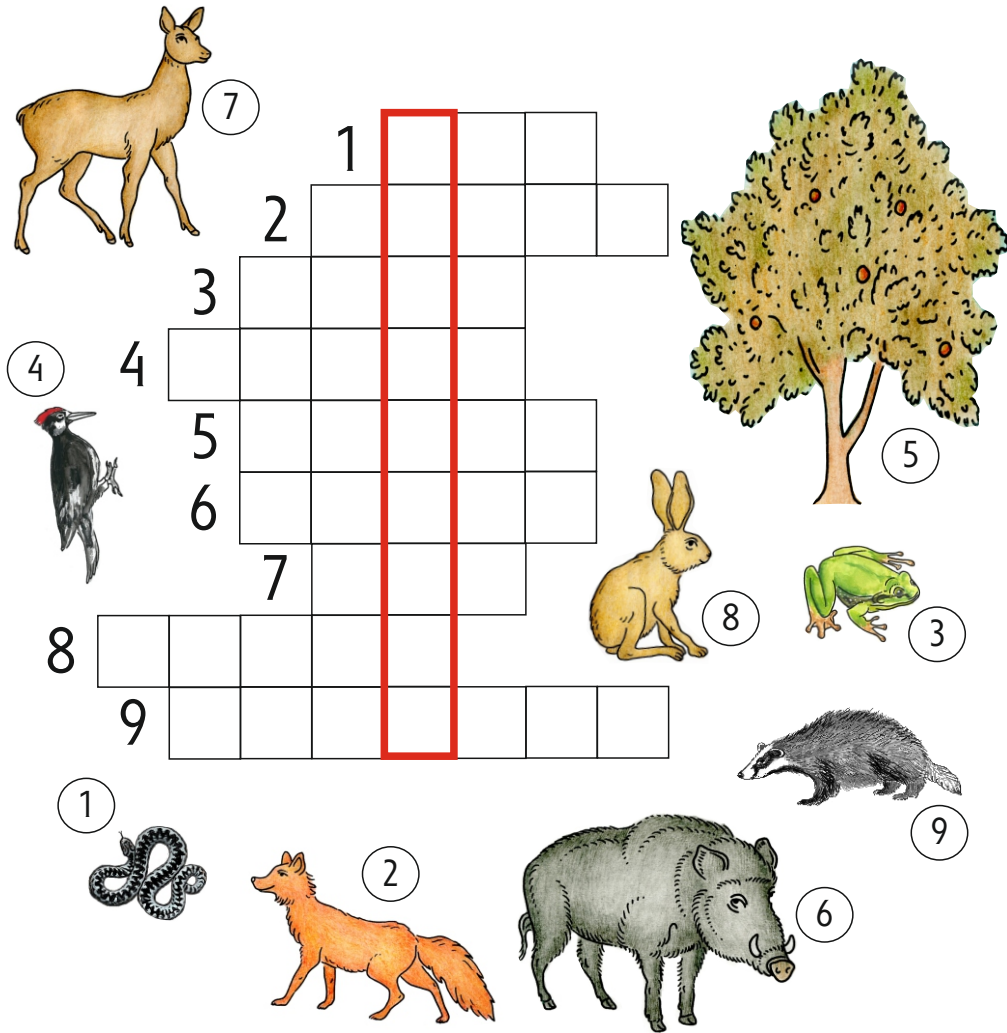
.....

.....

.....

ÚKOLY PRO CHYTRÉ HLAVIČKY

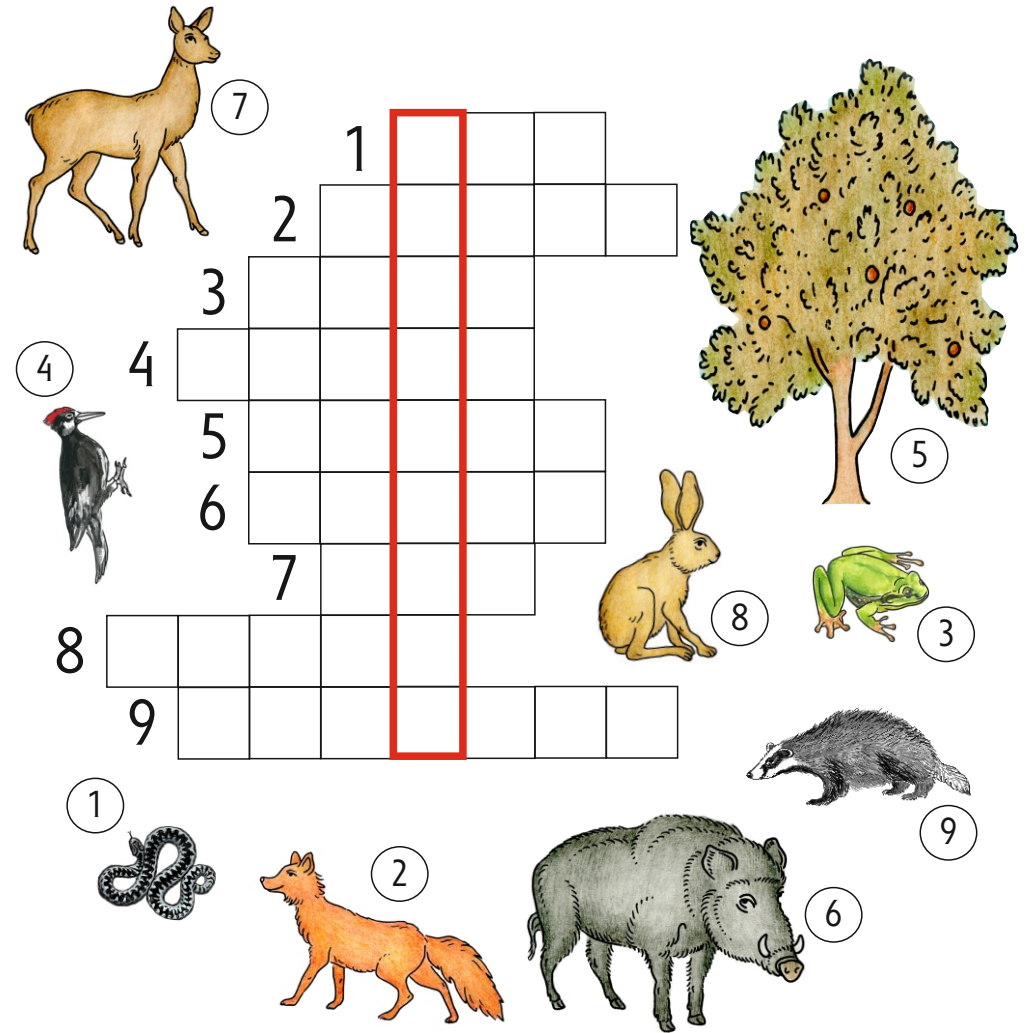
TAJENKA: JAK SE NAZÝVÁ CIZÍM SLOVEM ZIMNÍ SPÁNEK ZVÍŘAT?



Zimní období představuje pro všechny živé tvory nemálo komplikací. Mrazivé dny se sněhovou pokrývkou a výrazně omezená dostupnost potravy nutí každého živočicha, aby se před zimou chránil svým specifickým způsobem. Většina hmyzožravých ptáků ještě před začátkem zimy odlétá do teplejších krajin, kde má vhodnější klimatické podmínky a dostatek potravy. Zvřatům a ptákům, kteří zůstávají v našem podnebném pásmu, zase naroste teplejší a hustší srst nebo peří. To je chrání před nepřízní počasí. Nejzajímavější strategie k přežití zimy však mají některé druhy savců, kteří toto období jednoduše prospí.

ÚKOLY PRO CHYTRÉ HLAVIČKY

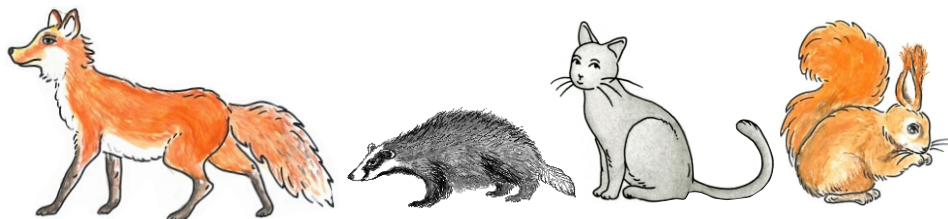
TAJENKA: JAK SE NAZÝVÁ CIZÍM SLOVEM ZIMNÍ SPÁNEK ZVÍŘAT?



Zimní období představuje pro všechny živé tvory nemálo komplikací. Mrazivé dny se sněhovou pokrývkou a výrazně omezená dostupnost potravy nutí každého živočicha, aby se před zimou chránil svým specifickým způsobem. Většina hmyzožravých ptáků ještě před začátkem zimy odlétá do teplejších krajin, kde má vhodnější klimatické podmínky a dostatek potravy. Zvřatům a ptákům, kteří zůstávají v našem podnebném pásmu, zase naroste teplejší a hustší srst nebo peří. To je chrání před nepřízní počasí. Nejzajímavější strategie k přežití zimy však mají některé druhy savců, kteří toto období jednoduše prospí.

ÚKOLY PRO CHYTRÉ HLAVIČKY

V každém řádku vyškrtni zvíře, které tam nepatří. Do řádku napiš proč.



ÚKOLY PRO CHYTRÉ HLAVIČKY

V každém řádku vyškrtni zvíře, které tam nepatří. Do řádku napiš proč.

