

● VÝSTAVY:

od 12.5.2020

ZNOVU OTEVŘENA NOVÁ STÁLÁ EXPOZICE!!!

od 26. 5. 2020

LANNA - MONUMENTY STOLETÍ (VÝSTAVA PROJEKTU LANNA - EVROPSKÉ KULTURNÍ CESTY)

12. 5. 2020 - 13. 6. 2021

„KOUZLO SBĚRATELSTVÍ“

25. 10. 2019 – 18. 10. 2020

SVATÁ ANEŽKA ČESKÁ A OBRAZ JEJÍ ÚCTY V JIŽNÍCH ČECHÁCH

Připomínáme:

květen - září otevření poboček Jihočeského muzea

MUZEUM KONĚSPŘEŽKY

PAMÁTNÍK JANA ŽIŽKY Z TROCNOVA

TVRZ ŽUMBERK U NOVÝCH HRADŮ

● EDUKAČNÍ PROGRAMY PRO ŠKOLY

Objednávky: : 391 001 528, 727 822 573

<http://www.muzeumcb.cz/vzdelavani/pro-skoly/objednavkovy-formular/>

Krátkodobé edukační programy k výstavám:

● **„ČEPELE A STŘELNÝ PRACH“** Doprovodný interaktivní program výstavy „Kouzlo sběratelství.“ Vážně i nevážně o vývoji zbraní, sběratelství militarií a kráse předmětů souvisejících s vojenstvím od gotiky až po divoký západ. Program pro žáky základních i středních škol. Další podrobnosti o programu najdete na našem webu.

Edukační program ke stálé expozici muzea:

● **„PROGRAMY K NOVÉ EXPOZICI“** Pro školy i širokou veřejnost jsou připraveny nové edukační programy k jednotlivým částem nové stálé expozice Jihočeského muzea. V první části o živé přírodě nahlédneme do několika typických biotopů Jižních Čech. V části věnované mineralogii, geologii a paleontologii nahlédneme společně do světa nerostů a hornin. V sekci věnované archeologii společně projdeme po pomyslné časové ose od mezolitu až do raného středověku. Edukační program věnovaný národopisné části nové expozice přibliží život našich blízkých předků, jejich stravu, způsoby, běžný život i čas svátků.

● **„MĚSTO ČESKÉ BUDĚJOVICE V PROMĚNÁCH ČASU“** Program ke stálé expozici JČM „Příběh města Českých Budějovic,“ která mapuje dějiny města a okolí od pravěku až do 20. století. Program doplňují praktické úkoly a pracovní listy.

Muzejní kabinet pro školy:

● **„PRVNÍ LÉTA PRVNÍ REPUBLIKY - prvorepublikové Československo v letech 1918-1920“** Soubor interaktivních didaktických pomůcek s výukovým programem. Tento projekt vznikl za podpory Ministerstva kultury České republiky z programu Kulturní aktivity – Podpora projektů k připomínkám významných výročí naší státnosti (1918, 1968, 1993).

● **„ARCHEOLOGICKÉ MUZEJNÍ KUFŘÍČKY“** nabízí edukační programy: „Život v době kamenné - lovci a sběrači“; „Život v době kamenné - první zemědělci“; „Život v době bronzové - využití prvních kovů“; „Život v době v železné - rozvoj řemesel“; „Život v době římské - neklidné sousedství“; „Život v době stěhování národů - Slované na našem území“; „Život v době románské - Čechy v době knížecí.“ Žáci a studenti mají jedinečnou možnost aktivně se seznámit s daným obdobím pomocí kopií nástrojů, zbraní a oděvů, které jej charakterizují. Pro nejmenší, tedy žáky mateřských škol, je určen edukační program a názvem „Život v pravěku“.

www.muzeumcb.cz

EXPONÁT MĚSÍCE ČERVENCE

Průzkum niky v klášterním kostele

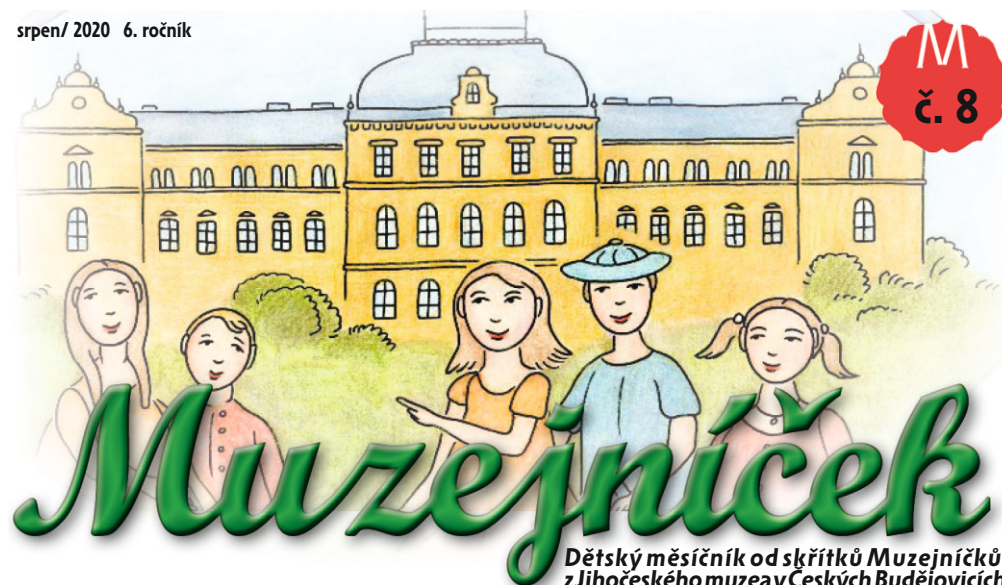
V letech 2018 a 2019 probíhal a stále pokračuje průzkum zadržené niky v klášterním kostele Obětování Panny Marie v Českých Budějovicích. Podle zpráv z písemných pramenů a literatury z 19. a 20. století byly do niky uloženy ostatky prvního převora dominikánského kláštera Jindřicha Libraria, který zemřel v roce 1281 a byl do této niky pohřben. Při průzkumu byly z niky vyzvednuty písemnosti a dřevěná schránka, na které je uvedeno, že se jedná o převorovy ostatky. Schránka byla zrestaurována v konzervátorských dílnách Jihočeského muzea v Českých Budějovicích.



Svrchní víko schránky s nápisem, smrkové dřevo, 19. století
Nápis na schránce: Kosti P. Jindřicha Libraria, O. P. Otevři apodívej se dovnitř na obsah, o kterém se zde píše! (překlad/Miroslav Štrunc)

Správná řešení: slova v rámečcích: klášť, řetězová doplnovačka: květnatec archerův, mravenišť; oba; sluněčka: č. 5; přiřazování: psík mývalovitý, doplnovačka: purkrabí Žvíkov

srpen/ 2020 6. ročník



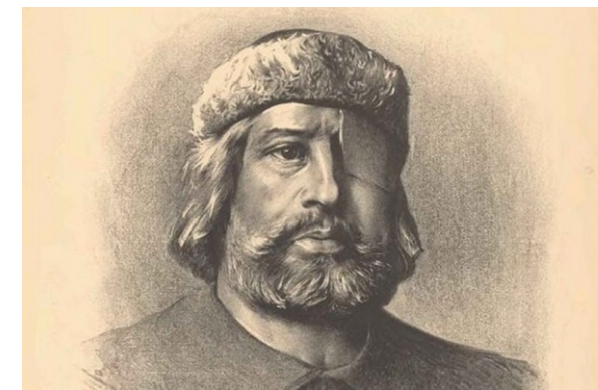
Dětský měsíčník od skřítků Muzejníčeků z Jihočeského muzea v Českých Budějovicích

Milé děti,

prázdniny vstupují do své druhé poloviny a vy máte ještě měsíc na to, abyste mohly poznávat nová místa. Letos více než jiný rok budete navštěvovat kulturní a historické oblasti naší republiky, a tak věříme, že ani naše Jihočeské muzeum nebo jeho pobočky nezůstanou bez vašeho zájmu.

Počasi zatím příliš letním radovánkám a koupání nepřálo, a proto vám přejeme, aby srpen vše vynahradil.

Trocnovské slavnosti



Jakmile usednete do školních lavic, hned v sobotu 19. září 2020 se od 13:00 do 18:00 hodin bude konat již 7. ročník návštěvnický oblíbené akce Trocnovské slavnosti. Akce se koná v areálu Památníku Jana Žižky z Trocnova (Trocnov, 373 12 Borovany) a bude vhodná pro všechny věkové kategorie.

Tradičně proběhne bohatý doprovodný program jako jsou

např. ukázky historických souborů a zbraní, ukázka sokolnictví a umění lovu, lukostřelba, živá hudba, hry pro děti, ukázky lidových řemesel, komentované prohlídky, divadlo apod.

Letní akce na Trocnově

Letní divadlo na Trocnově (Dokud se tančí)

14. 8. 2020 od 20:30
Představení pod širým nebem v podání divadla ŽAS (Ženský Amatéřský Spolek).
Vstupné 120 Kč

Sředověké kratochvilné zábavy (I-CULT)

22. 8. 2020 od 9:00 - 12:00 (dopoledne) - Dětské hry ve středověku
14:00 - 19:00 (odpoledne) - Sředověká hudba
Vstupné zdarma

Odivání ve středověku aneb textilnictví a zpracování kůže (I-CULT)

29. 8. 2020 od 9:00 - 16:00
Vstupné zdarma

Výpal keramiky v replice středověké hrnčářské pece (I-CULT)

29. 8. 2020 od 9:00 - 11:00 - Sázení keramických nádob do pece, výpal v průběhu celého dne
30. 8. 2020 od 14:00 - 15:00 - Otevření pece a vyjímání vypálených nádob
Vstupné zdarma

Rozloučení s létem na Trocnově

5. 9. 2020 od 10:00 - 17:00
Celodenní akce zdarma nejen pro rodiny s dětmi s doprovodným programem.
Od 17 hodin představí Marešova divadelní společnost novou hranou
Pohádku z kufu - jednotné vstupné 50 Kč.

Trocnovské slavnosti

19. 9. 2020 od 13:00
7. ročník oblíbené akce pro všechny věkové kategorie s bohatým doprovodným programem.

Zvonařství ve středověku a dnes (I-CULT)

17. 10. 2020 10:00 - Ukázky výroby formy na zvon
15:00 - Povídání o zvonech a historii zvonařství
20:00 - Odlití zvonu pro Archeoskanzen Trocnov

Mezinárodní den archeologie na Trocnově (I-CULT)

17. 10. 2020 od 14:00 - Prohlídka areálu pro děti
16:00 - Komentovaná prohlídka



Aktuální informace na Facebooku Archeoskanzen Trocnov
a na webových stránkách www.muzeumcb.cz

ÚKOLY PRO CHYTRÉ HLAVIČKY

O prázdninách se můžete také vydat do lesa na houby.
Ale víte, že některé hříby jsou jedovaté a naopak některé muchomůrky jedlé?
Nezapomeňte proto, že než poprvé ochutnáte „nový“ druh, měli byste si houbu
nechat zkontrolovat někým, kdo ji bezpečně zná. V našem muzeu je každé
pondělí (v době houbařské sezóny) otevřena houbařská poradna.



Na obrázku vidíte houbu, kterou určitě zařadíte do skupiny hřibů. Víte jak se tento hřib jmenuje? Pokud správně spojíte slova v rámečcích, která k sobě podle určitého klíče patří a zařadíte je do tabulky, dozvíte se celý název této houby.

Clue words in boxes:

- 1 - MUCHOMŮRKA
- 2 - LISTY
- 3 - HORKO
- 4 - LES
- 5 - RYBNÍK
- HŘIB - K
- ŘEKA - Ť
- ZIMA - Í
- JEHLIČÍ - Ř

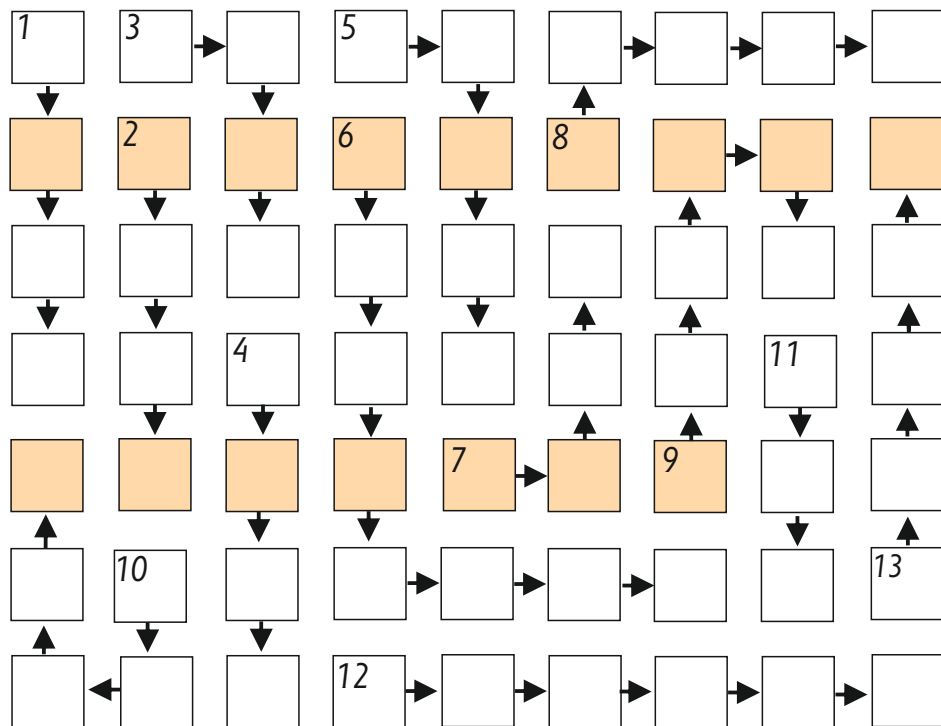
						1	2	3	4	5
H	Ř	I	B							

ÚKOLY PRO CHYTRÉ HLAVIČKY

Při vycházce přírodou můžete najít i tuto zvláštní houbu. V mládí vypadá jako kožovité vejce, ze kterého posléze vyrůstá 4 - 7 červených „chapelí“.
Na povrchu mají tmavozelený sliz, páchnoucí po zkaženém mase.
Název této houby najdete v tajence řetízkové doplňovačky.



Doplňte výrazy podle legendy. Slovo začíná v políčku s číslem a pokračuje podle šípek.
Tajenku přečtete po řádcích v zabarvených políčkách.



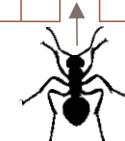
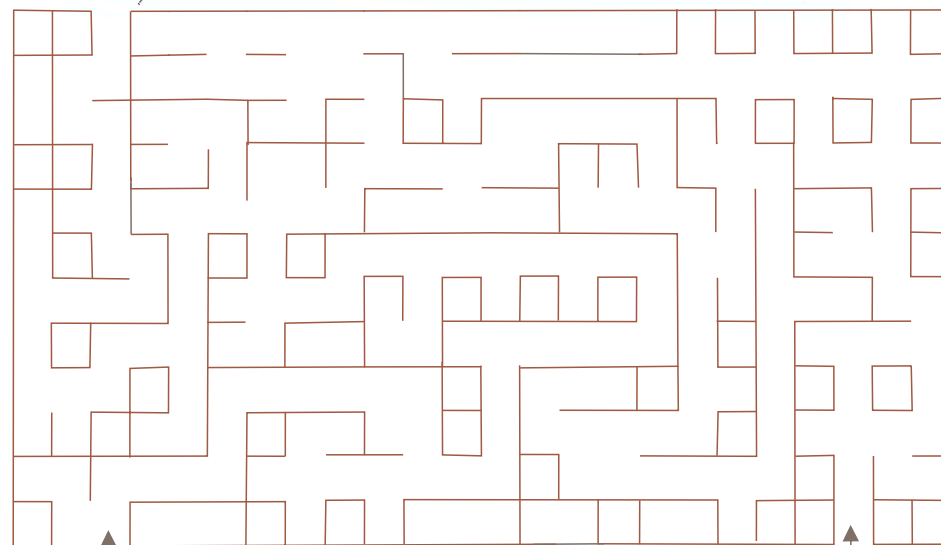
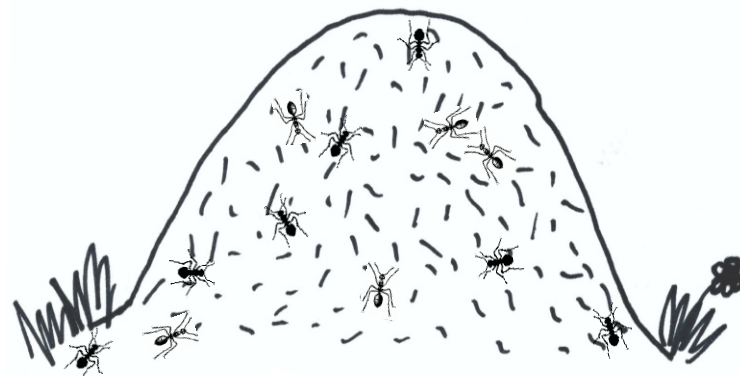
1 - pohyb s odrazem dopředu
2 - rychlý pohyb vzduchu
3 - voňavá část rostliny
4 - polodrahokam
5 - pouzdro na psací potřeby
6 - hromadný sdělovací prostředek

7 - květina s trny
8 - soubor map
9 - člověk předpovídající budoucnost
10 - peněžní ústav
11 - kus ledu plovoucí na hladině
12 - zahradnické náčiní
13 - pohyb podle hudby

ÚKOLY PRO CHYTRÉ HLAVIČKY

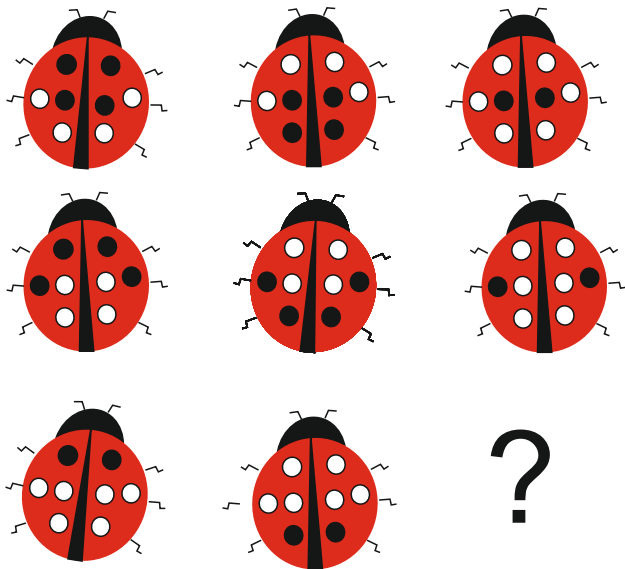
V jednom jediném lesním mraveništi může žít i několik tisíc mravenců. Pro les mají mravenci velký význam. Likvidují například housenky, které při masovém rozmnožení působí značné škody. Žijí zde „dělnice“, které shánějí potravu, starají se o potomstvo a chrání mraveniště. Najdete tu také „královnu“, která pouze klade vajíčka a zajišťuje tak budoucnost mraveniště.

Který z mravenců (dole) dojde do mraveniště? Jeden, oba nebo žádný?

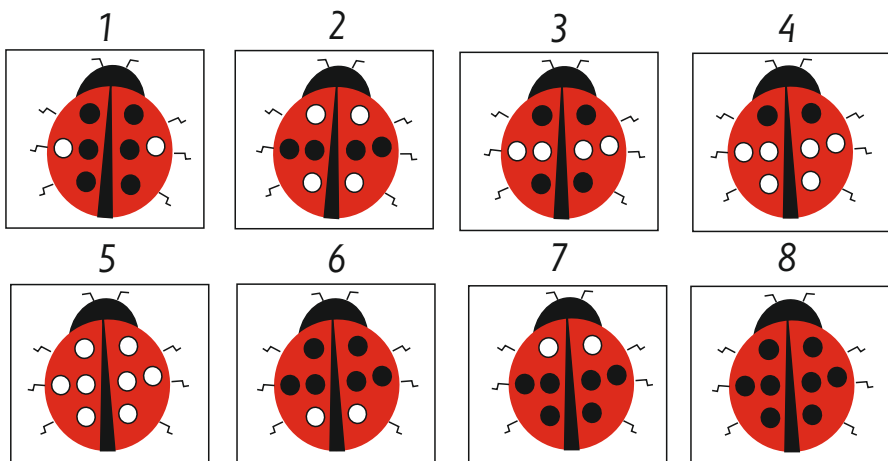


ÚKOLY PRO CHYTRÉ HLAVIČKY

Při procházce přírodou můžete narazit i na slunéčko sedmitečné. Tento nenasytný dravec hledá na rostlinách kolonie mšic. Za den jich naloví několik desítek (až polovinu váhy jeho těla). Před nepřáteli se chrání tak, že vypouští z kloubů kapky páchnoucí a jedovaté tekutiny. U nás žije mnoho dalších druhů slunéček - přesněji 80 druhů.



Poznáš, které slunéčko z těchto 8 (ve čtvercích) patří na místo označeného otazníkem?

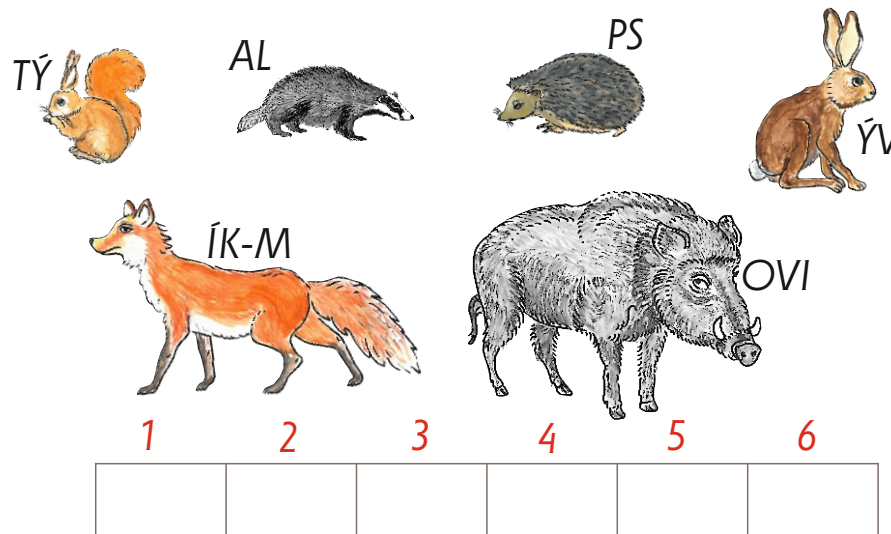


ÚKOLY PRO CHYTRÉ HLAVIČKY



Viděli jste ve volné přírodě toto zvíře? Pokud ano, měli jste obrovské štěstí. Protože tento živočich vychází za potravou zejména v noci. Je všežravec a u nás se objevil až ve 20. století. Jeho jméno je skryto v následujícím úkolu.

- Žiji spíše samotářským způsobem. K jídlu mám nejrady bezobratlé živočichy. Jsem aktivní v noci, kdy je často slyšet mé pronikavé funění a dupání. Na zimu se zahrabávám do listů a upadám do pravého zimního spánku.
- Jsem štíhlá psovitá šelma s dlouhým tlustým ocasem. Žiji v noře. V době hárání - kaňkování (zpravidla v lednu a v únoru) se ozývám protáhlým chraptivým štěkotem.
- Jsem velmi dobrý běžec. Svým kličkováním, prudkými odskoky a snadným během do kopce často uniknu svému pronásledovateli. Pomáhají mi k tomu dlouhé zadní nohy. Jsem býložravec.
- Ke svému bydlení si buduji rozsáhlý systém nor s prostorným brlohem, který udržuji v úzkostlivé čistotě. Jsem společenský, a tak snesu v tomto obydlí i další páry mého druhu i s jejich potomky. Jsem všežravec.
- Jsem nejhojnějším sudokopytníkem v Čechách. Říká se o mně, že jsem velmi chytré a učenlivé zvíře. Z rostlin mám rád třeba trávu, kořínky, žaludy a bukvice. Nepohrdnu hlodavci, mršinami. Jsem typický všežravec.
- Mnozí lidé si myslí, že bydlím v dutinách stromů. Ale já si ve skutečnosti stavím z větví hnízda oválného tvaru se 2 vstupními otvory. V tomto hnízdě trávím celou zimu. Mou potravou jsou především ořechy, houby a semena rostlin. Zásoby si schovávám do různých skrýší a v zimě je jím.

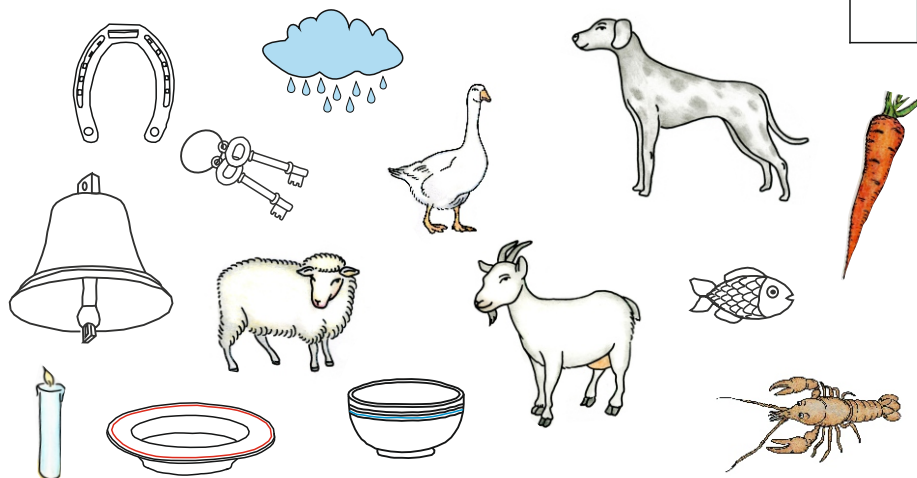
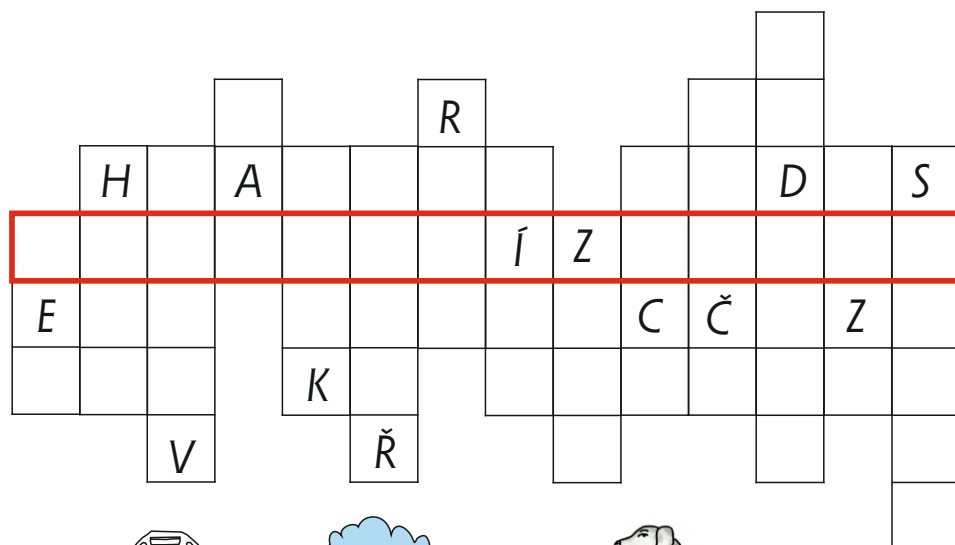


Přiřaď obrázek k jeho stručné charakteristice a písmena u obrázku dopiš do tabulky.

ÚKOLY PRO CHYTRÉ HLAVIČKY

Pokud se vám nebude chtít o prázdninách trávit čas v přírodě, můžete se porozhlédnout po našem městě. České Budějovice byly podle listiny z roku 1265 založeny na soutoku řek Malše a Vltavy, nedaleko osady Budivojovice (podle které dostalo město i jméno). Přemysl Otakar II. tehdy pověřil svého dvořana Hirza, aby dohlížel na vytýčení města a později zorganizoval příchod prvních osadníků.

Víš, na kterém hradu v té době Hirzo žil a jaké postavení zde měl?
Pokud správně vyplníš doplňovačku, dozvíš se to.



ÚKOLY PRO CHYTRÉ HLAVIČKY

Chcete-li se podívat na město z výšky, musíte zdolat 225 schodů, které vás zavedou na ochoz Černé věže. Odtud uvidíte České Budějovice jako na dlani. Kdybyste pátrali v historii této stavby, dozvěděli byste se, že v roce 1547 přesvědčil radní Magistr Quirinus městskou radu, že městu chybí vysoká věž. Ta měla město reprezentovat a plnit funkci strážní věže a zvonice. Inspiraci získal v Klatovech, kde věž již stavěli.

Stavba věže byla započata 20. června 1550
položením základního kamene a po 27 letech
(tedy v roce 1577) byla věž dostavěna.



Na obrázcích vidíš Černou věž s přilehlým kostelem.
Najdi 10 rozdílů mezi těmito obrázky.

