

● VÝSTAVY:

6. 4. 2019 – 6. 4. 2020

ŘEMESLA A ŽIVNOSTI V ČESKÝCH BUDĚJOVICÍCH

18. 04. 2019 – 27. 10. 2019

JOHANN STEINBRENER - PŘÍBĚH VIMPERSKÉHO KNIHTISKU

15. 5. – 8. 9. 2019

SVĚT KOSTIČEK

1. 6. – 31. 10. 2019

100 LET JIHOČESKÉHO DIVADLA - KABINET ZÁZRAKŮ

od 8. 6. 2018

MINCOVÁNÍ V ČESKÝCH BUDĚJOVICÍCH

PŘIPRAVOVANÉ AKCE NA TROCNOVĚ:

2. - 3. 8. 2019

Výpál keramiky v replice středověké hrnčířské pece

10. 8. 2019

Stavba, zapálení milíře

17. 8. 2019

Rozebírání milíře a tavba železa

EXPONÁTY MĚSÍCE - červenec, srpen

Krása starých interiérů

Oddělení knihovny připravilo ukázkou velkoformátových předloh a vzorníků s art deco motivy ze začátku 20. století. Pestrou paletu různých vzorů a motivů i jejich realizace návštěvníkům přiblížíme díky nástěnným kolážím. K vidění bude i několik předmětů z uměleckoprůmyslové



Rozmanitý svět geologie

Krásné minerály či objevované fosilie, jakožto důkaz života v dávných dobách, vždy v lidech vzbuzovaly velký zájem o poznání neživé přírody, proto takové exponáty představovaly jedny z prvních sbírkových předmětů v muzeích obecně. Vystavené exponáty chtějí návštěvníkům přiblížit pestrý svět neživé přírody napříč různými obory.

● EDUKAČNÍ PROGRAMY PRO ŠKOLY

Objednávky: : 391 001 528, 727 822 573

<http://www.muzeumcb.cz/vzdelavani/pro-skoly/objednavkovy-formular/>

Krátkodobé edukační programy k výstavám:

● „**SVĚT KOSTIČEK**“ Doprovodný edukační program je zaměřen na rozvoj imaginace, jemné motoriky a kreativity žáků mateřských škol. U žáků I. stupně ZŠ program ukazuje na možnosti inovativního využití stavebnice při výuce, např. matematiky a geometrie.

● „**100 LET JIHOČESKÉHO DIVADLA - KABINET ZÁZRAKŮ**“ Edukační program s pracovními listy připravený ve spolupráci s pracovníky Jihočeského divadla k výstavě 100. výročí vzniku Jihočeského divadla. Náhled do historie divadla a jeho souborů doplní interaktivní ukázky divadelních profesí. Určeno zejména pro I. a II. stupeň ZŠ.

● „**PŘÍBĚH MINCE**“ Doprovodný edukační program výstavy Mincování v Českých Budějovicích. Program s praktickými ukázkami ražby je vhodný pro žáky a studenty ZŠ a SŠ.

Edukační program ke stálé expozici muzea:

● „**MĚSTO ČESKÉ BUDĚJOVICE V PROMĚNÁCH ČASU**“ Program ke stálé expozici JčM „Příběh města Českých Budějovic,“ která mapuje dějiny města a okolí od pravěku až do 20. století. Program doplňují praktické úkoly a pracovní listy.

Muzejní kabinet pro školy:

● „**PRVNÍ LÉTA PRVNÍ REPUBLIKY - prvorepublikové Československo v letech 1918-1920**“ Soubor interaktivních didaktických pomůcek s výukovým programem. Tento projekt vznikl za podpory Ministerstva kultury České republiky z programu Kulturní aktivity – Podpora projektů k připomínce významných výročí naší státnosti (1918, 1968, 1993).

● „**ARCHEOLOGICKÉ MUZEJNÍ KUFŘÍKY**“ nabízí edukační programy: „Život v době kamenné - lovci a sběrači“; „Život v době kamenné - první zemědělci“; „Život v době bronzové - využití prvních kovů“; „Život v době železné - rozvoj řemesel“; „Život v době římské - neklidné sousedství“; „Život v době stěhování národů - Slované na našem území“; „Život v době románské - Čechy v době knížecí.“ Žáci a studenti mají jedinečnou možnost aktivně se seznámit s daným obdobím pomocí kopií nástrojů, zbraní a oděvů, které jej charakterizují. Pro nejmenší, tedy žáky mateřských škol, je určen edukační program a názvem „Život v pravěku“.

www.muzeumcb.cz



Milé děti,

**Dětský měsíčník od skřítků Muzejníček
z Jihočeského muzea v Českých Budějovicích**

vstupujete do druhé poloviny prázdnin. Počasí zatím letním výletům a radovánkám přálo a předpovědi počasí zatím žádné špatné zprávy nepřináší. Zážitek z přírody a táborů již máte a budete mít určitě mnoho, ale co takhle např. navštívit Jihočeské muzeum přímo v centru Českých Budějovic?

STÁLÁ EXPOZICE „Příběh města Českých Budějovic“

Pokud vás horké dny budou příliš unavovat, přijďte se podívat k nám na stálou expozici Příběh města Českých Budějovic, ve které se dozvíte mnoho nového o městě. V tomto srpnovém čísle Muzejníčku vám představíme nejnavštěvovanější část Českých Budějovic. Je jí nesporně náměstí, které dostalo název po jeho zakladateli. Byl jím Přemysl Otakar II., který pověřil purkrabího královského hradu Zvíkov Hirzu a ten město roku 1265 vytyčil. Určil, kde bude náměstí, kde bude klášter, jednotlivé parcely a další stavby. Radnice tenkrát stála na nároží Biskupské a Radniční ulice.

Do současné budovy radnice se městská správa přesunula až mezi lety 1417 a 1433. Také výzdoba samotné budovy se v průběhu staletí měnila, svou dnešní podobu získala v první polovině 18. století. Na průčelí radnice můžeme vidět znak našeho města, znaky zemí Čech, Moravy a Slezska a také několik soch a maleb.



SOUTĚŽ: HLEDEJ VE VÝSTAVĚ

Skřítci Muzejníci hledají ve výstavě „100 let Jihočeského divadla.“

„O prázdninách nás hojně navštěvují děti se svými rodiči a prarodiči.“



„Ve výstavě 100 let Jihočeského divadla si v zavěšených kuffících mohou prohlédnout pohádkové potřeby ze známých českých pohádek. Které 2 pohádky poznáš v tomto kuffíku?“



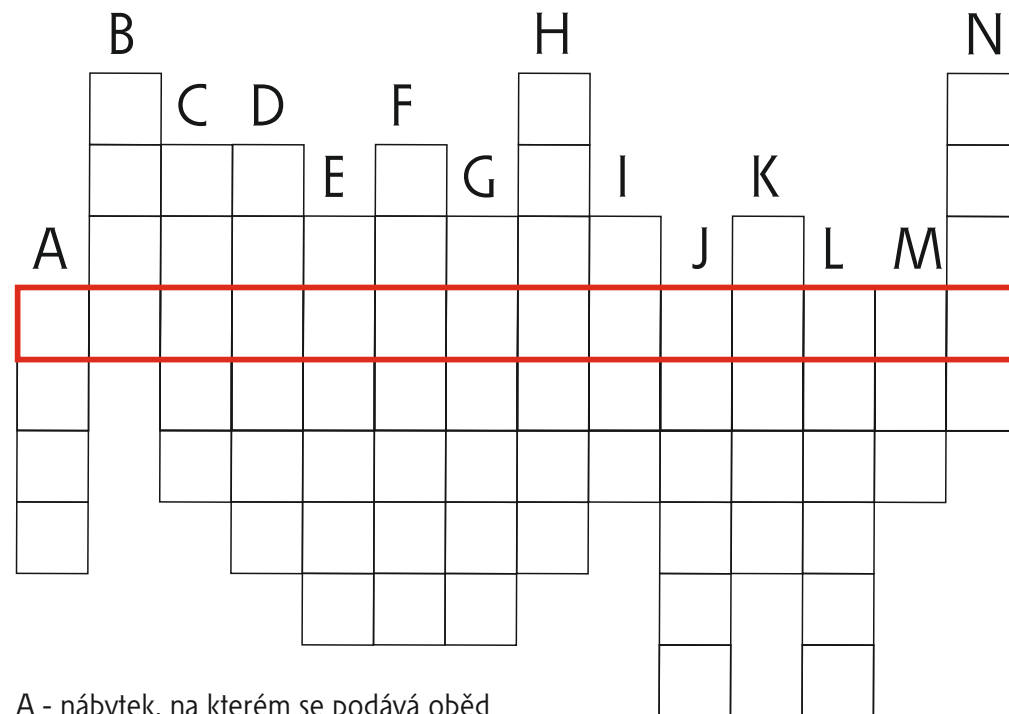
NAJDI ROZDÍLY

Na obrázku vidíš dvě podoby znaku České Budějovic, které se od sebe liší 8 rozdíly. Najdeš je?



ÚKOLY PRO CHYTRÉ HLAVIČKY

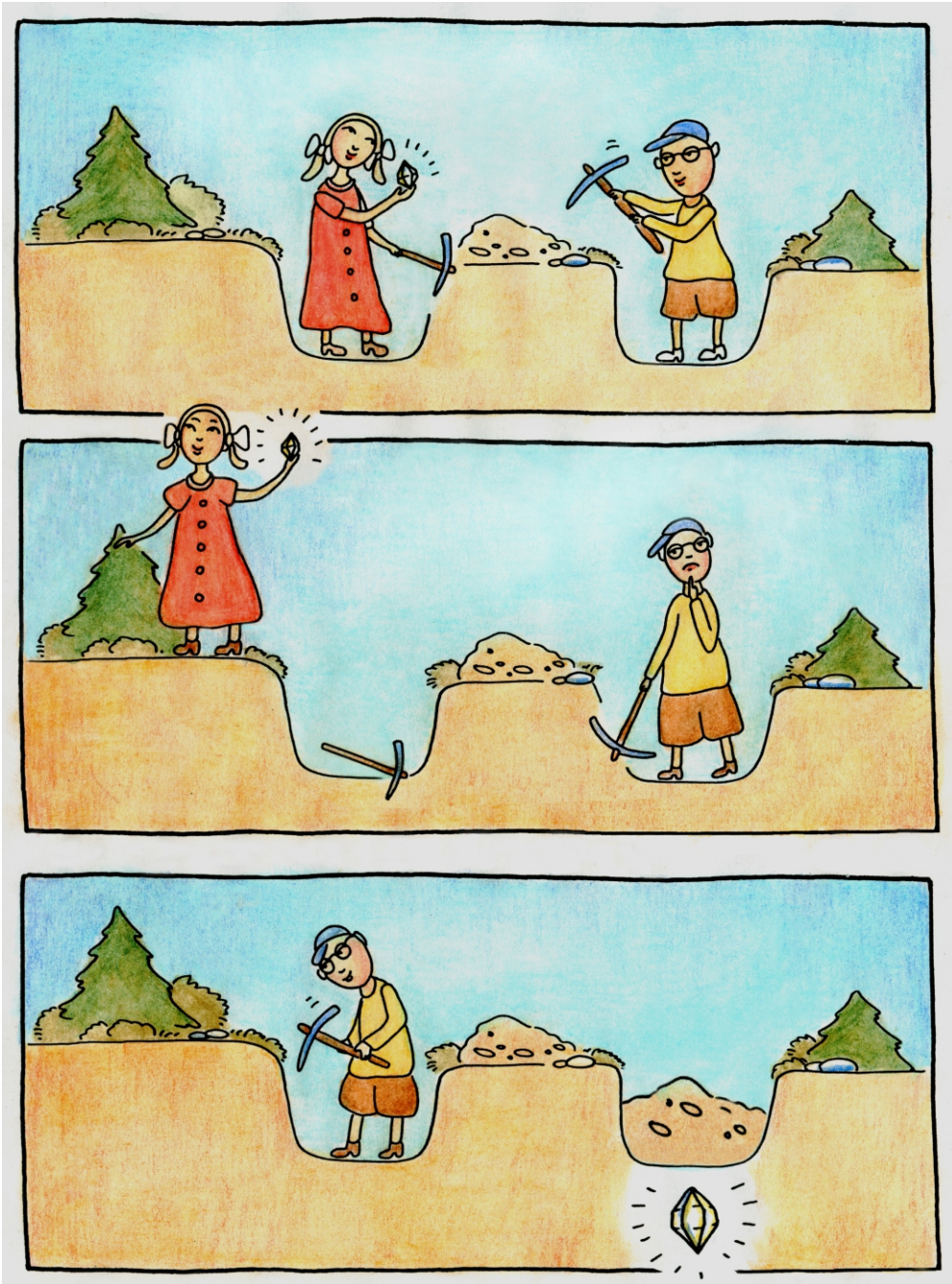
Téměř pravidelná čtvercová plocha náměstí, patřícího k největším v ČR, byla vyměřena lokátorem Hirzou asi v roce 1265. Po jejím obvodu byly postaveny měšťanské domy a později i radnice. Náměstí sloužilo především k pořádání trhů a stál zde pranýř. Uprostřed náměstí byl později zřízen zdroj pitné vody pro obyvatele města. Autorem jeho výzdoby se stal sochař Josef Dietrich a kameník Zachariáš Horn. V tajence křížovky se dozvíš, jak se tento zdroj pitné vody nazývá.



- A - nábytek, na kterém se podává oběd
- B - prosklený otvor ve zdi
- C - zařízení, které se používá k vytápění nebo k vaření
- D - nábytek, na kterém se spí
- E - nábytek, do kterého odkládáme boty
- F - nádobka na čaj
- G - regál jinak
- H - nádoba, ve které připravujeme čaj
- I - předmět, ve kterém se doma koupeme
- J - nábytek, ve kterém sedíme a odpočíváme
- K - nádobí, na kterém dostáváme oběd
- L - nábytek, do kterého ukládáme šaty
- M - pomůcka na krájení
- N - předmět na zdi, který je v rámu

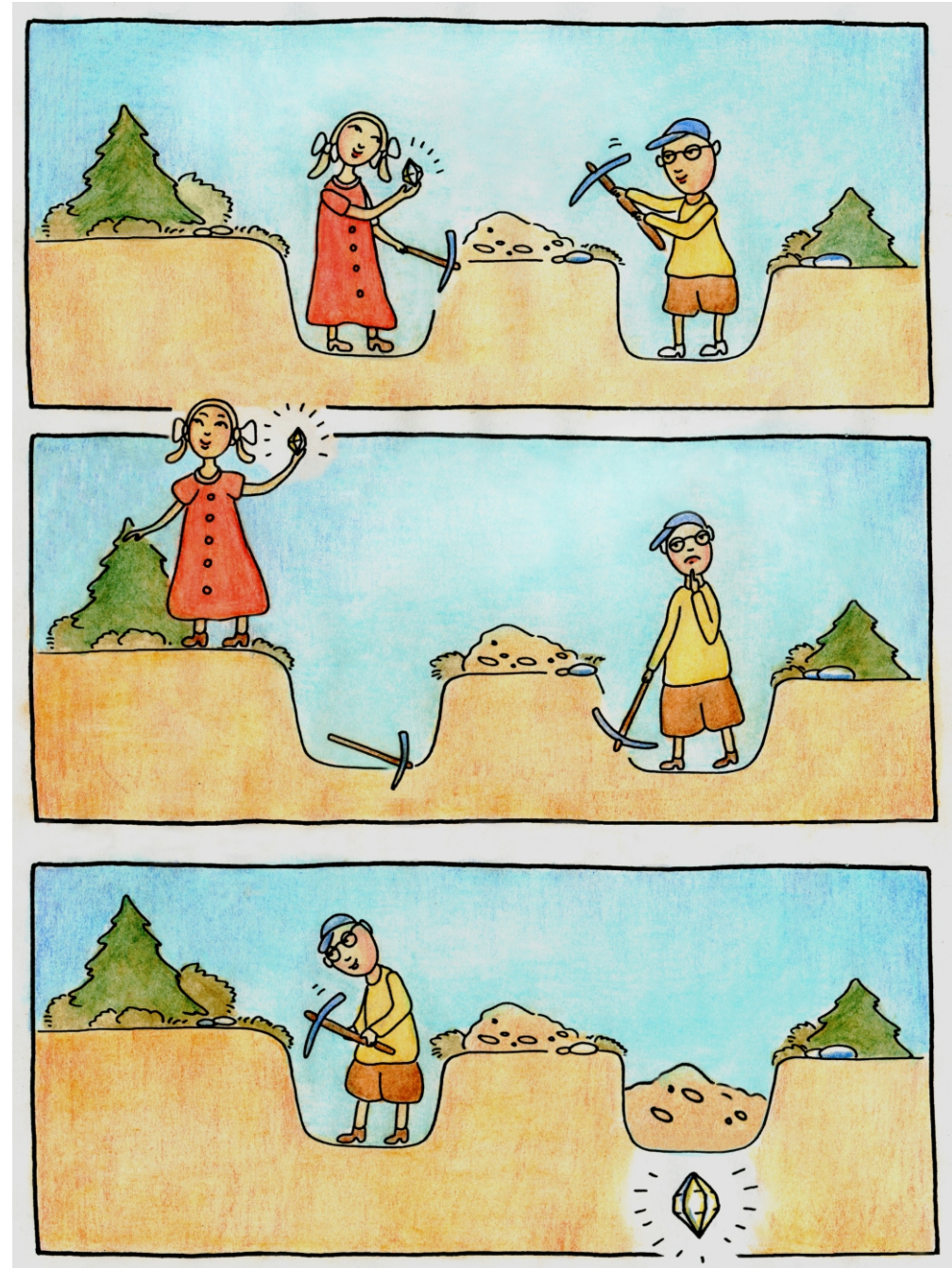
ZASMĚJ SE S ANEŽKOU A TOMÁŠEM

Trpělivost nejen růže přináší.



ZASMĚJ SE S ANEŽKOU A TOMÁŠEM

Trpělivost nejen růže přináší.



ÚKOLY PRO CHYTRÉ HLAVIČKY

Ve středověku na radnici sídlil (název jeho funkce najdete v tajence doplňovačky) - nejvyšší jmenovaný úředník. Dále jste zde mohli potkat purkmistra (představeného městské rady) a koňšely (členy městské rady).

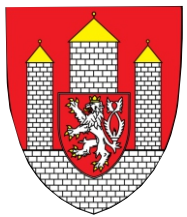
	Y		T		
--	---	--	---	--	--



A



Ž



R



P

Který z těchto znaků je znakem Českých Budějovic? Písmeno, které je u tohoto znaku (po pravé straně) napiš do 1. políčka doplňovačky.



D



Č



K



CH

Který z těchto znaků je znakem Čech? Písmeno, které je u tohoto znaku (po pravé straně) napiš do 3. políčka doplňovačky.



R



E



Á



S

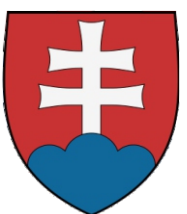
Který z těchto znaků je znakem Moravy? Písmeno, které je u tohoto znaku (po pravé straně) napiš do 5. políčka doplňovačky.



H



N



I



Ř

Který z těchto znaků je znakem Slezska? Písmeno, které je u tohoto znaku (po pravé straně) napiš do 6. políčka doplňovačky.

ÚKOLY PRO CHYTRÉ HLAVIČKY

Ve středověku na radnici sídlil (název jeho funkce najdete v tajence doplňovačky) - nejvyšší jmenovaný úředník. Dále jste zde mohli potkat purkmistra (představeného městské rady) a koňšely (členy městské rady).

	Y		T		
--	---	--	---	--	--



A



Ž



R



P

Který z těchto znaků je znakem Českých Budějovic? Písmeno, které je u tohoto znaku (po pravé straně) napiš do 1. políčka doplňovačky.



D



Č



K



CH

Který z těchto znaků je znakem Čech? Písmeno, které je u tohoto znaku (po pravé straně) napiš do 3. políčka doplňovačky.



R



E



Á



S

Který z těchto znaků je znakem Moravy? Písmeno, které je u tohoto znaku (po pravé straně) napiš do 5. políčka doplňovačky.



H



N



I



Ř

Který z těchto znaků je znakem Slezska? Písmeno, které je u tohoto znaku (po pravé straně) napiš do 6. políčka doplňovačky.