

● VÝSTAVY:

STÁLÁ ARCHEOLOGICKÁ, PŘÍRODOVĚDNÁ A NÁRODOPISNÁ EXPOZICE

PŘÍBĚH MĚSTA ČESKÝCH BUDĚJOVIC

MINCOVÁNÍ V ČESKÝCH BUDĚJOVICÍCH

MĚSTSKÝ ZNAK

28. 4. 2023 - 1. 1. 2024
UMĚNÍ ČERNÉ AFRIKY

3. 10. 2023 - 19. 11. 2023
HOUBY MYKOLOGICKY ZAJÍMAVÝCH LOKALIT NA TÁBORSKU

9. 10. 2023 - 13. 10. 2023
VÝSTAVA HUB

23. 6. 2023 - 21. 1. 2024
KAMENY PRO KRÁSU I DEKORACI

● EDUKAČNÍ PROGRAMY PRO ŠKOLY

Objednávky: : 391 001 528, 727 822 573
<http://www.muzeumcb.cz/vzdelavani/pro-skoly/objednavkovy-formular/>

Edukační programy ke krátkodobým výstavám:

- **UMĚNÍ SUBSAHARSKÉ AFRIKY** 28. 4. 2023 – 1. 1. 2024
- **POZNEJ HOUBY** 9. 10. 2023 – 13. 10. 2023
- **KAMENY PRO KRÁSU A DEKORACI** 23. 6. 2023 – 21. 1. 2024

Edukační programy ke stálé expozici muzea:

- **PŘÍRODOVĚDA, GEOLOGIE, ARCHEOLOGIE, NÁRODOPIŠ**
- **MĚSTO ČESKÉ BUDĚJOVICE V PROMĚNÁCH ČASU**
- **PŘÍBĚH MINCE**

Edukační vycházky městem: 1. 5. 2023 – 30. 9. 2023

- **PO STOPÁCH KONĚSPŘEŽKY**
- **POJĎ VEN S HOLUBEM EMILEM**

Edukační programy na pobočkách Jihočeského muzea: 1. 4. 2023 – 30. 10. 2023

- **ARCHEOSKANZEN TROCNOV** Život ve středověku na přelomu 14. a 15. století
Čas války ve středověku na přelomu 14. a 15. století
- **TROCNOV - RODIŠTĚ JANA ŽIŽKY**

Interaktivní výukové programy pro školy:

- **PRVNÍ LÉTA PRVNÍ REPUBLIKY - prvorepublikové Československo v letech 1918-1920**
- **ARCHEOLOGICKÉ MUZEJNÍ KUFŘÍKY** Život v době kamenné - lovci a sběrači; Život v době kamenné - první zemědělci; Život v době bronzové - využití prvních kovů; Život v době v železně - rozvoj řemesel; Život v době římské - neklidné sousedství; Život v době stěhování národů - Slované na našem území; Život v době románské - Čechy v době knížecí; Život v době lucemburské - střední Evropa předhusitská

Pro více informací o edukačních programech se podívejte na webovou stránku Jihočeského muzea v Českých Budějovicích.

<https://www.muzeumcb.cz/vzdelavani/aktualni-nabidka/>

EXPONÁT MĚSÍCE ŘÍJNA

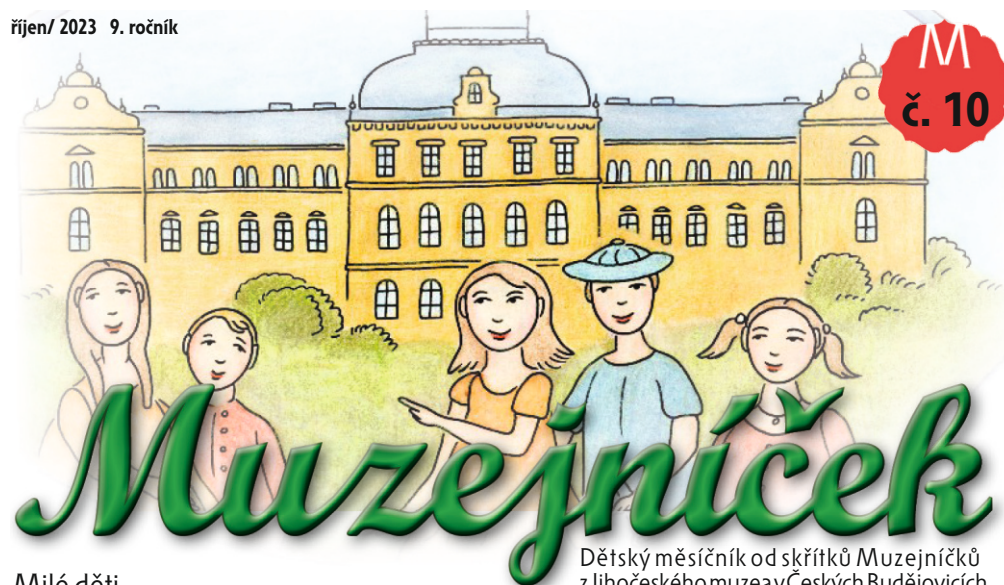
140. výročí úmrtí J. Barranda



Joachim Barrande byl světově významný paleontolog francouzského původu. Většinu svého života zasvětil výzkumu prvohorních zkmennin v okolí Prahy a středních Čech. Byl si dobře vědom, které oblasti vděčí za svůj celoživotní výzkum, proto nechal odkázat po své smrti svoje celoživotní dílo Museu

Království českého - dnešnímu Národnímu muzeu. Je autorem nejrozsáhlejšího díla, jaké kdy vytvořil jediný paleontolog. Na téměř 6 000 stranách doplněných více než 1 000 litografickými tabulemi popsal více než 3 500 druhů organismů. Jihočeské muzeum má možnost návštěvníkům představit původní litografickou desku z Barrandova obsáhlého díla.

Správná řešení: Nezákeřnější houba v Česku: pavučinec; **Houbařská velmoc:** A - 8, B - 9, C - 6, D - 5, E - 5; **Životní cyklus hub:** vlákno; **Jednotlivé části plodnice:** shora: klobouk, prstenec, třeň, pochva; **Poklad pod zemí:** lanýž



Milé děti,

v říjnu vrcholí houbařská sezóna. Některá zvířata se nám pomalu ukládají k zimnímu spánku a někteří ptáci odlétají do teplých krajín. Tento měsíc nás čekají jak teplé, tak i studené dny. Proměnlivost října trefně vystihuje jedna stará pranostika: „Na jednom konci říjen ještě hřeje, ale na druhém již mrazí.“ V říjnu v Česku oslavujeme jeden státní svátek, a to Den vzniku samostatného československého státu. Tento den si připomínáme 28. října. Také možná vyřezáváte dýně a slavíte Halloween. Svátek, který původně pochází z anglických zemí, připadá na poslední den měsíce října.

Výstava hub

Jihočeské muzeum v Českých Budějovicích a Mykologický klub JČM zvou na výstavu plodnic hub spojenou s poradnou pro houbaře a vzdělávacím programem pro školy. Výstava se koná v termínu 9. - 13. října 2023. Otevřeno je mimořádně i v pondělí! Tradiční výstava plodnic hub opatřených štítky se základními informacemi o jednotlivých druzích představuje průřez podzimního aspektu jihočeské mykobioty. Plodnice hub podložené vlhkým mechem jsou seřazeny systematicky. Během celého trvání výstavy je zajištěn přísun čerstvých exponátů. V sále jsou umístěny rovněž doprovodné tematické panely. Pro předem objednané školní třídy je připraven edukační program „Poznej houby“.

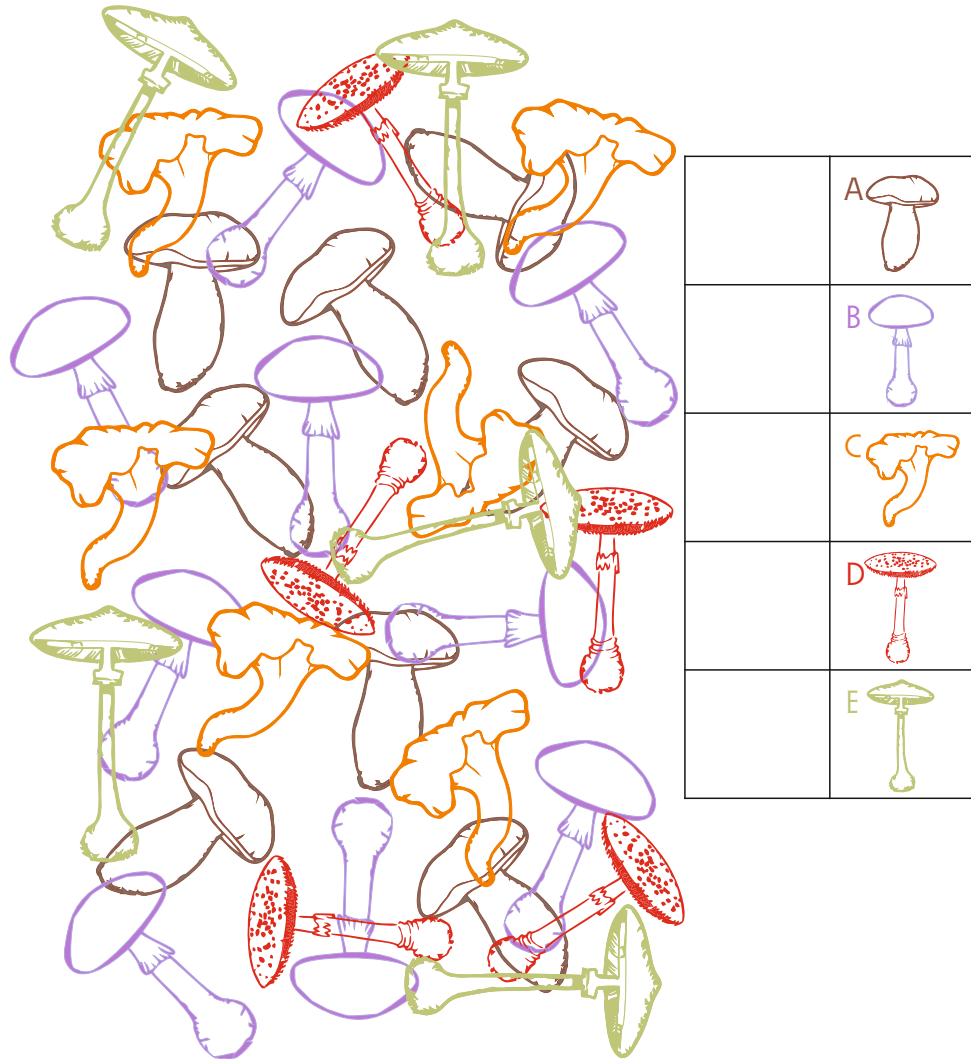


ÚKOLY PRO CHYTRÉ HLAVIČKY

Houbařská velmoc

Houbaření je v České republice velmi oblíbenou aktivitou. Češi jsou dokonce považováni za nejvášnivější houbaře na světě. Alespoň jednou za rok do lesa na houby vyrazí až 70 % obyvatel ČR. Proto je Česko občas nazýváno „houbařskou velmocí“. V tomto úkolu si zahrajeme na houbaře. Podaří se ti spočítat všechny houby (ty v tabulce ale nepočítej) na této stránce?

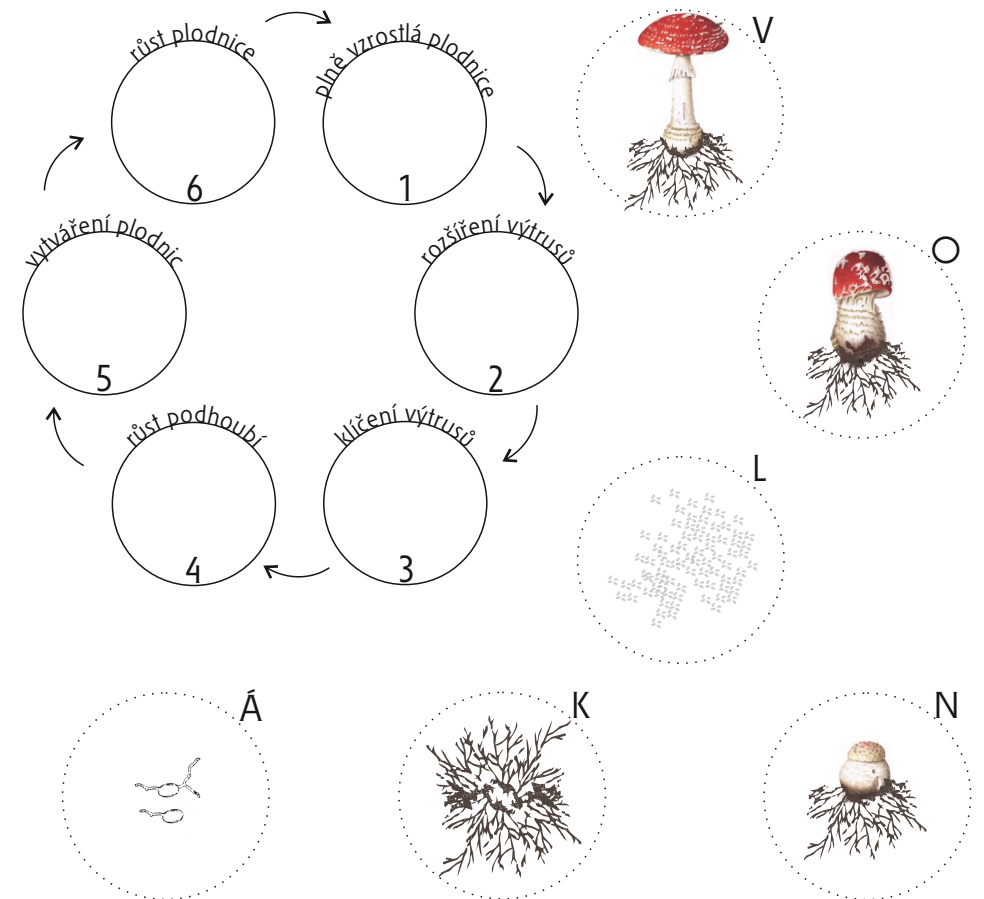
Ke každému obrázku houby zapiš správný počet.



ÚKOLY PRO CHYTRÉ HLAVIČKY

Životní cyklus hub

Houby, které běžně můžete vidět v parcích, lesích a podél cest, jsou plodnice vyšších hub. Tyto plodnice slouží k rozšiřování výtrusů, čímž umožňují houbě tvořit nové kolonie. Převážná část těla houby se ovšem nachází v půdě a skládá se ze souboru hyf (= houbové _____). Hyfy tvoří rozvětvenou pavučinu podhoubí. To slouží ke vstřebávání živin. Houba může být ukryta pod zemí několik let a teprve při vhodných podmínkách začne tvořit plodnice. Každá plodnice obsahuje tisíce výtrusů. Ty po dopadu na vhodné místo mohou vyklíčit a vytvořit nové podhoubí. **Prohlédněte si pozorně obrázky v kolečkách a přiřaďte je na správné místo do životního cyklu houby.** Když obrázky správně přiřadíš a přečteš si písmenka od 1, dozvíš se, jak se jinak říká hyfám.



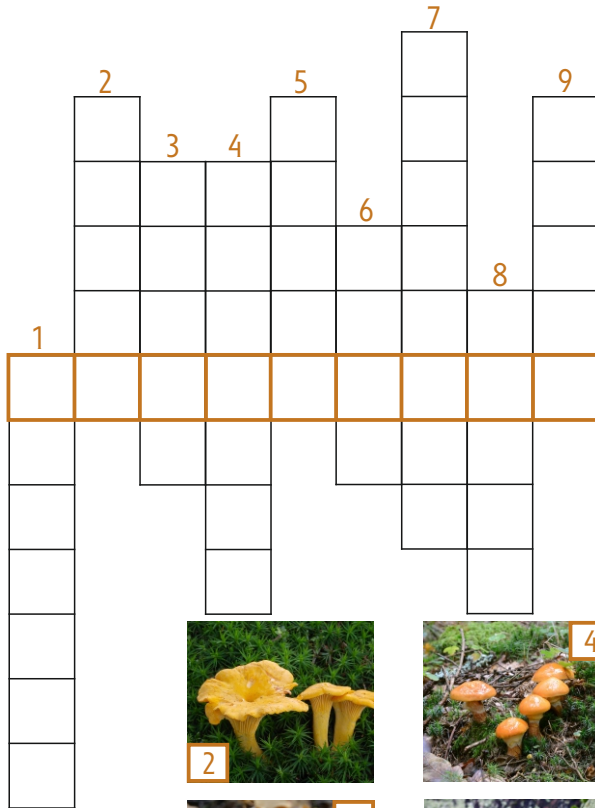
ÚKOLY PRO CHYTRÉ HLAVIČKY

Nezákeřnější houba v Česku



Houby nepatří mezi rostliny ani živočichy. Tvoří samostatnou skupinu živých organismů. Všichni určitě víte, že se houby dělí na jedlé, nejedlé a jedovaté. Naše nejedovatější a nejzákeřnější houba se jmenuje _____ plyšový. Když tuto houbu sníte, tak se vám udělá špatně až za 14 dní. To už ani nevíte, že jste nějakou houbu snědli. Kvůli tomu, že se otrava objevuje až takto pozdě, byla dříve dokonce považována za jedlou. Přitom dokáže lehce usmrtit nebo vážným způsobem trvale poškodit ledviny. **Poznáš jedlé houby na obrázku? Doplni jejich názvy do křížovky a zjisti tak název naší nejzákeřnější houby.**

do křížovky a zjisti tak název naší nejzákeřnější houby.



ÚKOLY PRO CHYTRÉ HLAVIČKY

Muchomůrka

Muchomůrka je rod hub z čeledi muchomůrkovitých zahrnujících asi 600 druhů. Odhaduje se, že zástupci rodu muchomůrka jsou zodpovědní za cca 95 % smrtelných otrav houbami. Muchomůrka červená (*Amanita muscaria*) patří k nejnámějším jedovatým houbám. Právě muchomůrka červená dala celému rodu muchomůrkovitých název, neboť byla lidovým prostředkem k trávení much (původně muchomorka - od slova „mořit mouchy“). Muchomůrka červená je charakteristická sytým červeným kloboukem s bílými tečkami. Výstražná červená barva je pro nás varováním, abychom se od této houby drželi co nejdál.

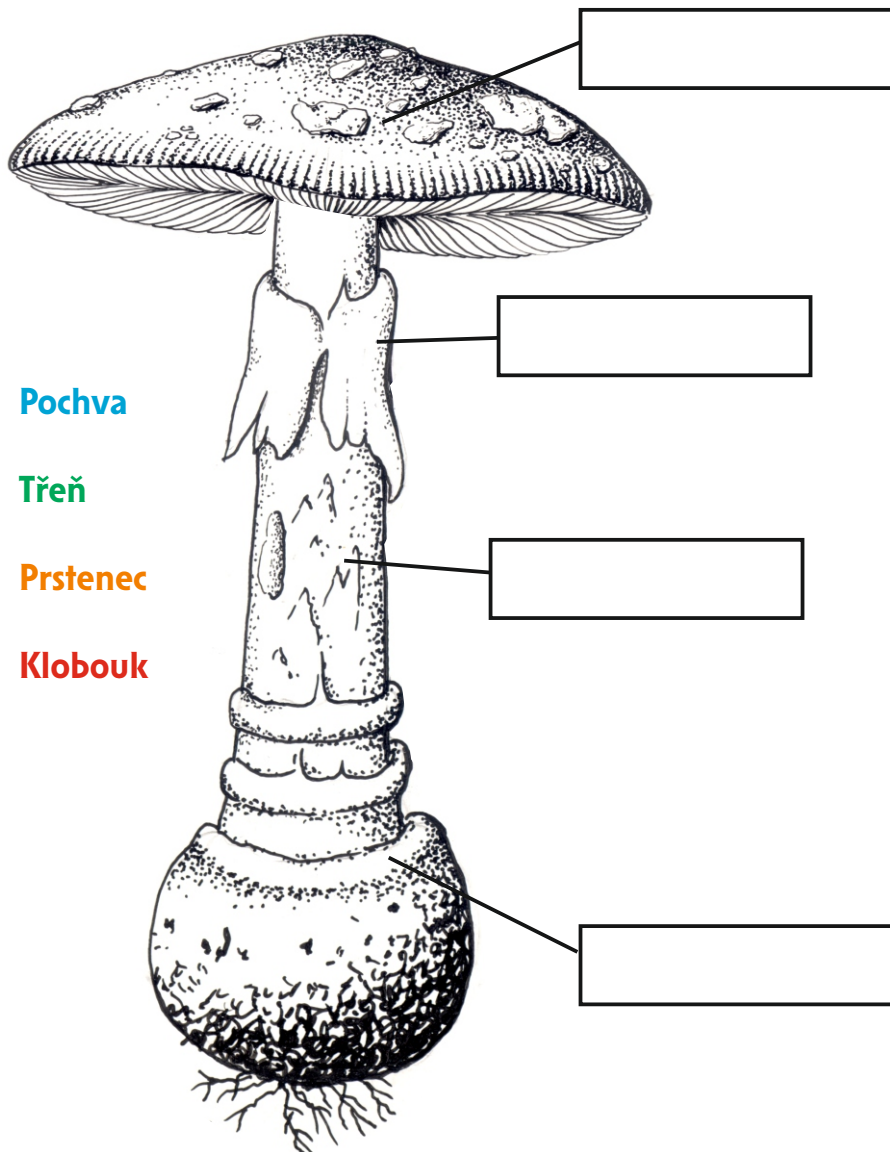
Spoj čarou co nejrychleji dvě stejné muchomůrky. Pořádně si zapamatuj, jak muchomůrka vypadá.



ÚKOLY PRO CHYTRÉ HLAVIČKY

Jednotlivé části plodnice

Houbu můžeme rozdělit na dvě základní části - podhoubí a plodnici. Podhoubím se rozumí neviditelná část houby pod zemí. Z podhoubí vyrůstají plodnice, které v lese sbíráme do košíku. Plodnice se pak dělí na 4 části, které vidíš vyjmenované na této straně. **Zkus správně doplnit jednotlivé části plodnice do prázdných políček.** Houbu na této straně si potom můžeš vymalovat.



ÚKOLY PRO CHYTRÉ HLAVIČKY

Poklad pod zemí

Nejdražšími houbami světa jsou _____. Poměrně nevzhledné plodnice těchto hub prý mají nezaměnitelnou vůni a chuť. Na jejich vysoké ceně se jistě podílí také fakt, že je běžný houbař jen tak nenajde. Tyto plodnice rostou několik desítek centimetrů pod zemí, kde je hledají k tomu vycvičená zvířata, nejčastěji prasata. Právě proto, že není snadné tyto houby v podzemí najít, se jim často přezdívá „poklad pod zemí“. **Rodové jméno nejdražších hub na světě zjistíš spojením odborných názvů hub s jejich lidovým označením. Doplníš písmena k příslušným číslům v tabulce.**



Hřib žlučník **1**



Muchomůrka růžovka **2**



Hřib smrkový **3**



Hřib Strakoš **4**



Hřib nachovýtrusý **5**



Hřib žlutomasý **6**



Ý Bez práce

E Babka

A Masák

L Hořčák

N Pravák

Ž Černochoch

1	2	3	4	5	6