

● VÝSTAVY:

„STÁLÁ ARCHEOLOGICKÁ, PŘÍRODOVĚDNÁ A NÁRODOPISNÁ EXPOZICE“

„MĚSTO ČESKÉ BUDĚJOVICE V PROMĚNÁCH ČASU“

od 29. 1. 2021

„MINCOVANÍ V ČESKÝCH BUDĚJOVICÍCH“
„MĚSTSKÝ ZNAK“

24. 6. 2022 - 30. 10. 2022

„OSOBNOSTI NOVOHRADSKA“
chodbová výstava

27. 9. 2022 - 17. 11. 2022

„ING. TOMÁŠ PAPOUŠEK - FOTOGRAFIE HUB“
Z JIŽNÍCH ČECH“
chodbová výstava

13. 5. 2022 - 5. 2. 2023

„ZVUK ČASU“

3. 10. 2022 - 7. 10. 2022

„VÝSTAVA HUB“

● PŘIPRAVUJEME:

„VÁNOČNÍ EDUKAČNÍ PROGRAM“

● EDUKAČNÍ PROGRAMY PRO ŠKOLY

Objednávky: : 391 001 528, 727 822 573

<http://www.muzeumcb.cz/vzdelavani/pro-skoly/objednavkovy-formular/>

Edukační programy ke krátkodobým výstavám:

● „**POZNEJ HOUBY**“ Žáci si prohlédnou živé plodnice hub a poté je čeká praktická interaktivní část zakončená výtvarnou aktivitou.

● „**12 HODIN**“ Dvanáct zastavení u historických hodin od baroka po art deco evropské produkce i ukázky hodin a umění z Asie. Hodiny stolní, skříňové, nástěnné i kapesní, hodiny hrací i mysteriózní ze sbírky Petra Hadravy a exponátů Jihočeského muzea. Žáci se s pracovním listem naučí jak se v minulosti měřil čas. Určené především pro I. stupeň ZŠ.

Edukační programy ke stálé expozici muzea:

● „**PŘÍRODOVĚDA, GEOLOGIE, ARCHEOLOGIE, NÁRODOPIS**“ Pro školy i širokou veřejnost jsou připraveny nové edukační programy k jednotlivým částem nové stálé expozice Jihočeského muzea. V první části o živé přírodě nahlédneme do několika typických biotopů Jižních Čech. V části věnované mineralogii, geologii a paleontologii nahlédneme společně do světa nerostů a hornin. V sekci věnované archeologii společně projdeme po pomyslné časové ose od mezolitu až do raného středověku. Edukační program věnovaný národopisné části nové expozice přiblíží život našich blízkých předků, jejich stravu, způsoby, běžný život i čas svátků.

● „**MĚSTO ČESKÉ BUDĚJOVICE V PROMĚNÁCH ČASU**“ Program ke stálé expozici JčM „Příběh města Českých Budějovic“, která mapuje dějiny města a okolí od pravěku až do 20. století. Program doplňují praktické úkoly a pracovní listy.

Muzejní kabinet pro školy:

● „**PRVNÍ LÉTA PRVNÍ REPUBLIKY - prvorepublikové Československo v letech 1918-1920**“ Soubor interaktivních didaktických pomůcek s výukovým programem. Tento projekt vznikl za podpory Ministerstva kultury České republiky z programu Kulturní aktivity – Podpora projektů k připomínce významných výročí naší státnosti (1918, 1968, 1993).

● „**ARCHEOLOGICKÉ MUZEJNÍ KUFRÍKY**“ nabízí edukační programy: „Život v době kamenné - lovci a sběrači“; „Život v době kamenné - první zemědělci“; „Život v době bronzové - využití prvních kovů“; „Život v době v železné - rozvoj řemesel“; „Život v době římské - neklidné sousedství“; „Život v době stěhování národů - Slované na našem území“; „Život v době románské - Čechy v době knížecí“; Život v době lucemburské - střední Evropa předhusitská.“ Žáci a studenti mají jedinečnou možnost aktivně se seznámit s daným obdobím pomocí kopií nástrojů, zbraní a oděvů, které jej charakterizují. Pro nejmenší, tedy žáky mateřských škol, je určen edukační program a názvem „Život v pravěku“.

EXPONÁT MĚSÍCE ZÁŘÍ

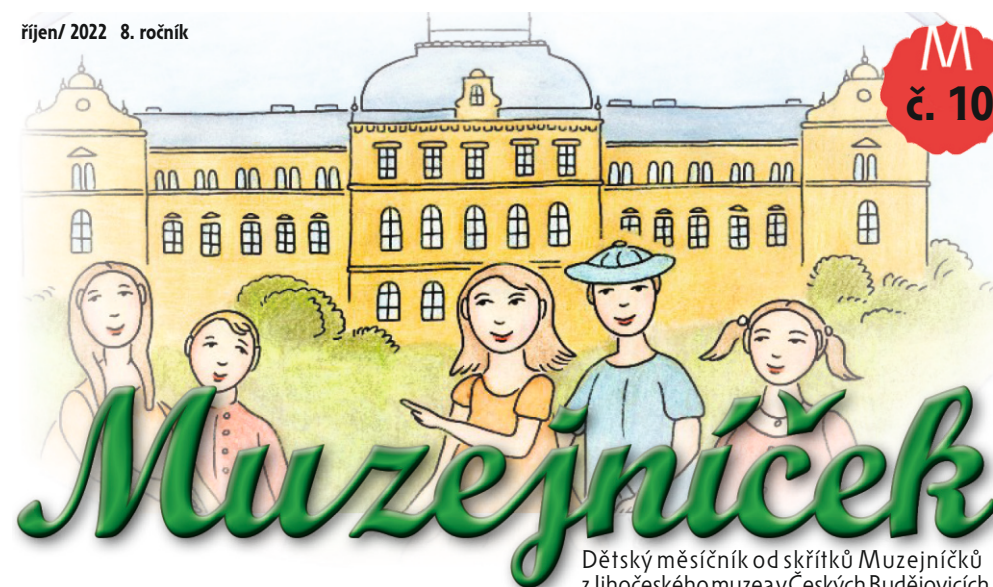
Ak. soch. Zora Soukupová - 100 let výročí narození

16. 11. 1922 – 15. 3. 1981

Zasloužila pracovníce v kultuře, umělecká vedoucí Jihočeského souboru písní a tanců Úsvit, pracovala 14 let jako etnografka Jihočeského muzea a metodička Krajského kulturního střediska. Byla dobrou duší jihočeských folklórních souborů a tvůrců lidového umění a řemesel. Z jejího odkazu dodnes čerpá nejen česko-budějovický soubor Úsvit a Jihočeské muzeum, ale celá česká folkloristika.



Správná řešení: tajenka: vltavín; **cesta:** č.4; **přesmyčky:** trilobit, amonit, zkremenělé dřevo; **osmisměrka:** jantar; **vykopávky:** Dubského; **střepey:** Slovani



Dětský měsíčník od skřítků Muzejníčeků z Jihočeského muzea v Českých Budějovicích

Milé děti,

V říjnu se listy barví do žluta, zatímco zlaté sluneční paprsky ubývají. Posledních teplých dnů babího léta je dobré využít – třeba procházkami v lese a sběrem hub. Kromě barevného listí a delších večerů patří k říjnu také svátky a oslavy. Pro naši zemi je významný Den vzniku samostatného československého státu, který připadá na 28. října. Na přelomu října a listopadu se potom slaví svátek Všech svatých, lidově známý jako Dušičky. K tomuto svátku tradičně patří rozsvěcování svíček na hřbitovech. Mnoho z nás však kromě zapalování svíček vyřezává také dýně do podoby strašidel. Tento zvyk původně pochází z anglicky mluvících zemí, a jejich oslav, známých jako Halloween. Přejeme vám v říjnu spoustu zábavy, ať už sbíráte houby nebo vyřezáváte dýně.

„Výstava hub“

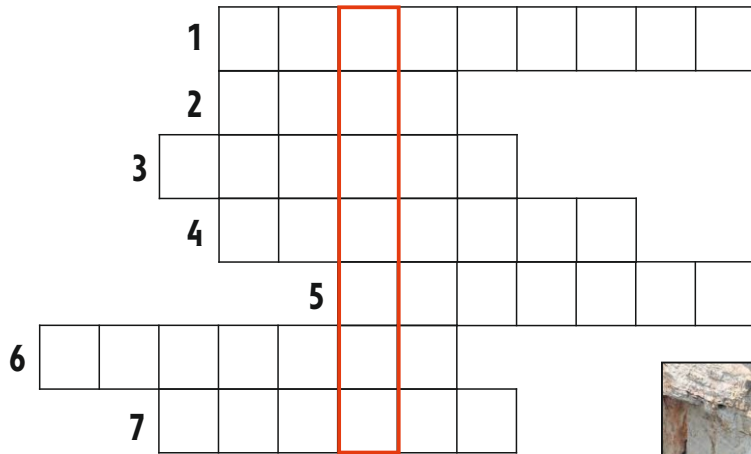


Na tento měsíc jsme pro vás v Muzeu připravili již tradiční výstavu plodnic hub, která potrvá od 3. do 10. října. Přijďte se podívat na plodnice aktuálně rostoucích hub z Jihočeského kraje, které jsou doprovázeny texty a fotografiemi. Součástí výstavy je mykologická poradna, do které lze přinést vlastní houby. Výstavu doprovází edukační program pro děti „Poznej houby“, jehož součástí jsou pracovní listy a výtvarné aktivity. Souběžně s touto výstavou probíhá do 17. 11. fotografická výstava „Ing. Tomáš Papoušek – fotografie hub z jižních Čech“.

Nově nabyté znalosti z výstavy pak můžete sami využít na procházkách v lese, v stále probíhající houbové sezóně. Pokud je však venku sychravo, přijďte se podívat do našich stálých expozic. Jihočeské muzeum nabízí široké množství exponátů z přírody, archeologie a národopisu Jižních Čech.

ÚKOLY PRO CHYTRÉ HLAVIČKY

Jako „národní kameny“ lze označit malá, převážně zelená sklíčka, jejichž výskyt je většinově spojován s územím České republiky. Nejbohatší naleziště se nacházejí v oblasti Jižních Čech mezi Prachaticemi, Českými Budějovicemi a Trhovými Sviny. Na rozdíl od mnoha jiných kamenů tato zelená sklíčka nevznikala pomalou krystalizací v podzemí, ale okamžitým výbuchem tepla a energie při srážce vesmírných objektů. Zjednodušeně by se tak dalo říct, že před patnácti miliony lety „napršely“ tyto zelené kameny z nebe na Zem. **Vyplněním názvů známých hornin a minerálů do tajenky získáš také název tohoto „národního kamene“.** Napoví ti obrázky.



1 Minerál barvy „moře“.



3 Nejměkčí minerál na stupnici tvrdosti.



2 Hornina často známá z fasád domů.



4 Nejtvrdší minerál na stupnici tvrdosti.



5 Hornina vhodná k výrobě vápna.



6 Minerál s názvem své barvy ve jménu.



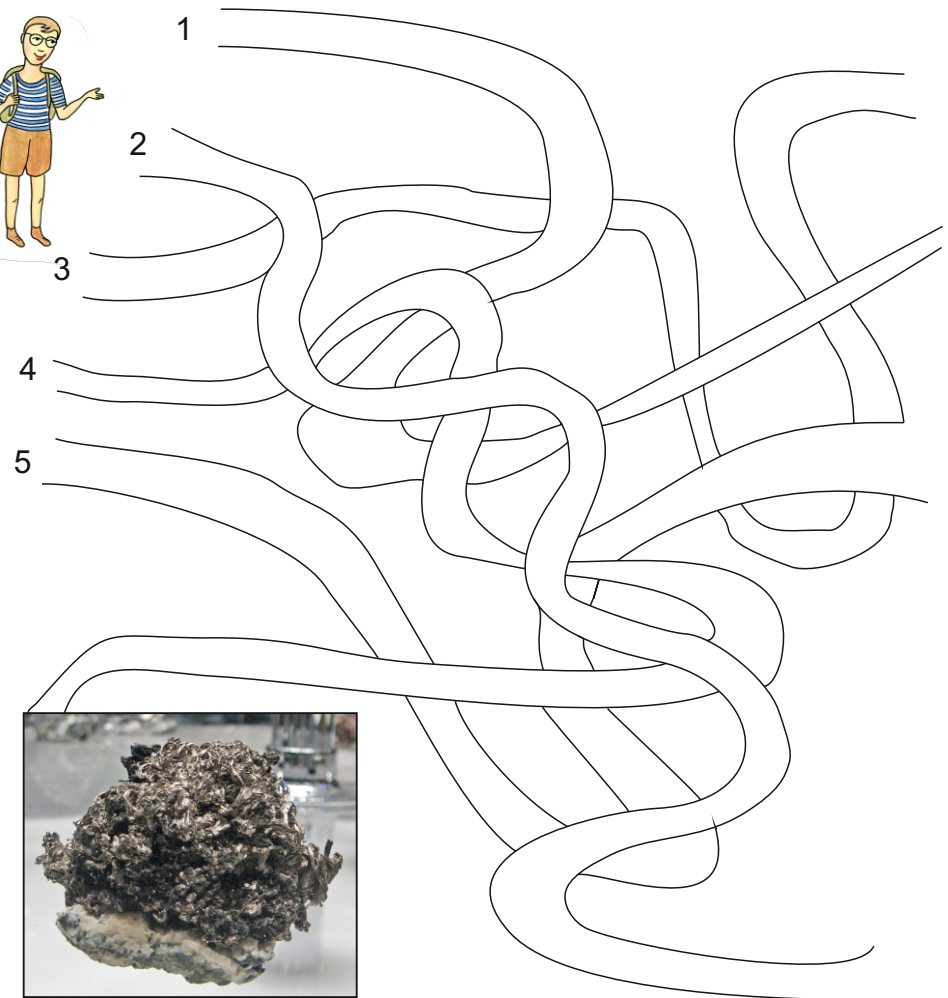
7 Minerál jiskřivě červené barvy, známý mj. z Českého středohoří.

ÚKOLY PRO CHYTRÉ HLAVIČKY

Poklad pod zemí

Těžbou stříbra jsou proslulé oblasti jako Kutná Hora nebo Příbram. Na přelomu 16. a 17. století to však byl právě českobudějovický kraj, který byl zásadní pro těžbu tohoto drahého kovu. V Rudolfově a okolí tehdy existovaly stříbrné doly, ze kterých bylo dodáváno stříbro pro ražbu mincí - zlatníků a krejcarů. Díky prosperitě zdejších dolů byla královská mincovna přesunuta z Prahy do Českých Budějovic.

K nalezení stříbrných rud pod zemí musíš nejprve najít správnou cestu - podobně jako tehdejší horníci.



ÚKOLY PRO CHYTRÉ HLAVIČKY

Fosilie

Fosilie jsou zkamenělé pozůstatky a otisky zvířat nebo rostlin, které kdysi obývaly naši planetu. Nejstarší z nalezených fosilií pocházejí až z doby před čtyřmi miliony let. Díky těmto nálezům lze alespoň částečně poznat již dávno vymřelé druhy. Mezi nejznámější fosilie patří kosterní pozůstatky dinosaurů nebo mamutů.

Názvy dalších zkamenělých organismů a rostlin, které znáš z našeho muzea, zjistíš správným uspořádáním slovních přesmyček.



LRTIBOTI



TMNIAO



**LMKEENĚZĚŘ
EŘVOD**

ÚKOLY PRO CHYTRÉ HLAVIČKY

V archeologickém oddělení našeho muzea lze spatřit vzácné šperky ze starší doby bronzové, jež dokládají zručnost tehdejších řemeslníků, dobovou módu i existenci dálkového obchodu. Na obrázku lze spatřit korále nalezené při archeologickém průzkumu v Dívčím kameni. Materiál, ze kterého jsou tyto korále vyrobeny pochází z oblasti pobřeží Baltského moře. Prostřednictvím dálkového obchodu byl tento materiál rozšířen po celé Evropě, včetně našeho kraje.

Název suroviny, ze které byly tyto šperky vyráběny, zjistíš spojením zbylých písmen v osmisměrce.



IMPORT
HŘIVNA
KOVY
SRP
TEPÁNÍ
DEPOTY

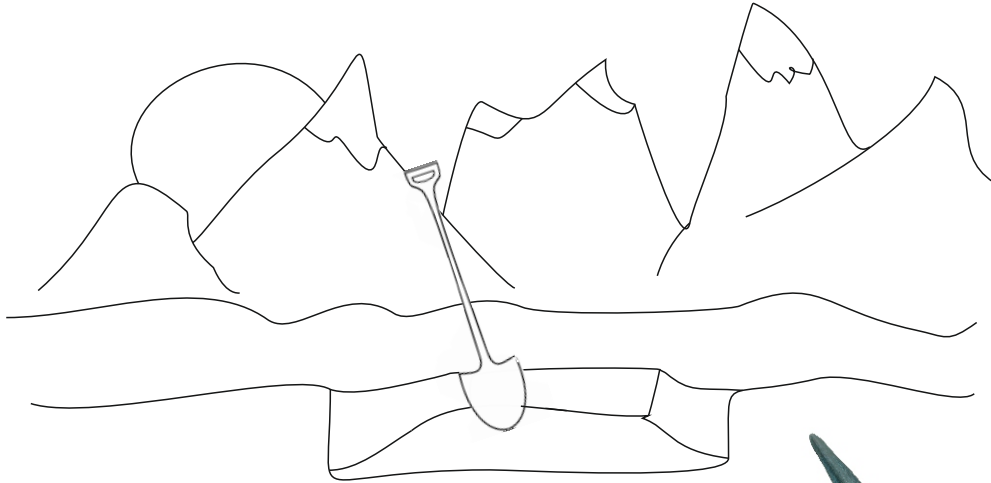
KOPÍ
POLE
DÝKA
SPONY
DIADÉM
MEČ

J	D	E	P	O	T	Y	A
H	N	I	M	P	O	R	T
Ř	S	T	A	M	E	Č	E
I	P	D	E	D	S	R	P
V	O	Ý	L	A	É	R	Á
N	N	K	O	V	Y	M	N
A	Y	A	P	K	O	P	Í

ÚKOLY PRO CHYTRÉ HLAVIČKY

Archeolog je osoba, která studuje historii lidské civilizace skrze dochované prameny. Archeologové stojí za objevy z lidské historie. Vyobrazení na této straně představují některé z archeologických nálezů.

Přiřazením jednotlivých nálezů k jejich popisům získáš jméno jednoho z nejvýznamnějších jihočeských archeologů - Bedřicha



kamenná sekerka,
neolit



hřívna,
doba bronzová



meč ze Smilovic,
doba bronzová



hrot kopí,
doba bronzová



bronzová cista,
doba halštatská



maskovitá spona,
doba laténská



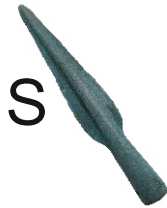
ataše,
doba Římská



ostatkový kříž
raný středověk



É



S



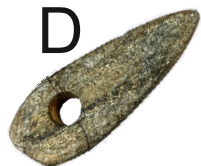
U



K



H



D



O



B

ÚKOLY PRO CHYTRÉ HLAVIČKY

Mezi práci archeologa patří i zpracování a ošetření keramických nálezů. Toto zpracování probíhá v laboratořích. Nejprve se musí střepy očistit pomocí vody a kartáčků a nechat vyschnout. Posléze začíná velmi zábavná část a to vyhledávání střepových jedinců, neboli skládání střepů a úlomků, které patří k sobě. Poté přichází lepení úlomků k sobě. Lepidlo musí být vodou ředitelné, aby se dalo kdykoli rozpustit. Následují další úpravy dle potřeby.

Vyzkoušej si práci archeologa a slož rozbitou nádobu zase dohromady.

Správným složením úlomků zjistíš, pro kterou kulturu je typická tato nádoba.

Směr čtení ale musíš zjistit sám!

