

● VÝSTAVY:

30. 9. 2019 – 6. 10. 2019

VÝSTAVA HUB

6. 4. 2019 – 6. 4. 2020

ŘEMESLA A ŽIVNOSTI V ČESKÝCH BUDĚJOVICÍCH

18. 04. 2019 – 27. 10. 2019

JOHANN STEINBRENER - PŘÍBĚH VIMPERSKÉHO KNIHTISKU

1. 6. – 31. 10. 2019

100 LET JIHOČESKÉHO DIVADLA - KABINET ZÁZRAKŮ

od 8. 6. 2018

MINCOVÁNÍ V ČESKÝCH BUDĚJOVICÍCH

PŘIPRAVOVANÉ AKCE NA TROCNOVĚ:

5. 10. 2019

Středověké stavební technologie a zpracování dřeva

19. 10. 2019

Mezinárodní den archeologie

● EDUKAČNÍ PROGRAMY PRO ŠKOLY

Objednávky: : 391 001 528, 727 822 573

<http://www.muzeumcb.cz/vzdelavani/pro-skoly/objednavkovy-formular/>

Krátkodobé edukační programy k výstavám:

● „**POZNEJ HOUBY 2019**“ Doprovodný edukační program k již tradiční výstavě hub. Program je vhodný pro žáky MŠ, ZŠ a SŠ. Žáci si prohlédnou živé plodnice hub a poté je čeká praktická interaktivní část zakončená výtvarnou aktivitou.

● „**100 LET JIHOČESKÉHO DIVADLA - KABINET ZÁZRAKŮ**“ Edukační program s pracovními listy připravený ve spolupráci s pracovníky Jihočeského divadla k výstavě 100. výročí vzniku Jihočeského divadla. Náhled do historie divadla a jeho souborů doplní interaktivní ukázky divadelních profesí. Určeno zejména pro I. a II. stupeň ZŠ.

● „**PŘÍBĚH MINCE**“ Doprovodný edukační program výstavy Mincování v Českých Budějovicích. Program s praktickými ukázkami ražby je vhodný pro žáky a studenty ZŠ a SŠ.

Edukační program ke stálé expozici muzea:

● „**MĚSTO ČESKÉ BUDĚJOVICE V PROMĚNÁCH ČASU**“ Program ke stálé expozici JčM „Příběh města Českých Budějovic“, která mapuje dějiny města a okolí od pravěku až do 20. století. Program doplňují praktické úkoly a pracovní listy.

Muzejní kabinet pro školy:

● „**PRVNÍ LÉTA PRVNÍ REPUBLIKY - prvorepublikové Československo v letech 1918-1920**“ Soubor interaktivních didaktických pomůcek s výukovým programem. Tento projekt vznikl za podpory Ministerstva kultury České republiky z programu Kulturní aktivity – Podpora projektů k připomínce významných výročí naší státnosti (1918, 1968, 1993).

● „**ARCHEOLOGICKÉ MUZEJNÍ KUFŘÍKY**“ nabízí edukační programy: „Život v době kamenné - lovci a sběrači“; „Život v době kamenné - první zemědělci“; „Život v době bronzové - využití prvních kovů“; „Život v době železné - rozvoj řemesel“; „Život v době římské - neklidné sousedství“; „Život v době stěhování národů - Slované na našem území“; „Život v době románské - Čechy v době knížecí.“ Žáci a studenti mají jedinečnou možnost aktivně se seznámit s daným obdobím pomocí kopií nástrojů, zbraní a oděvů, které jej charakterizují. Pro nejmenší, tedy žáky mateřských škol, je určen edukační program a názvem „Život v pravěku“.

www.muzeumcb.cz

EXPONÁT MĚSÍCE ŘÍJEN

Aktuální archeologické výzkumy v trase dálnice D3.

Výstavka seznámí veřejnost s výsledky zatím největšího záchranného archeologického výzkumu, provedeného Jihočeským muzeem v trase budované dálnice D3. V letech 2017 a 2018 jsme zde kompletně odkryli tři mohyly s pohřby ze střední doby bronzové a ze starší doby železné, následně jsme v okolí mohyl prozkoumali sídliště ze starší doby bronzové a z doby laténské. Prezentován bude výběr nálezů keramických nádob i kovových předmětů, stejně jako ukázky terénní dokumentace.



Správná řešení tajenek:

1. SATAN
2. KLOUZEK
3. PEČÁRKA

říjen / 2019 5. ročník



Dětský měsíčník od skřítků Muzejníček z Jihočeského muzea v Českých Budějovicích

Milé děti,

před několika týdny začal nový školní rok. Za tu dobu jste se jistě seznámily s novými spolužáky, poznaly nové učitele. Do školy chodíte určitě rády, vždyť se tu dozvíte spoustu nových vědomostí. Třeba o tom, jakou nezastupitelnou úlohu mají v přírodě houby.

VÝSTAVA HUB 2019

V prvním týdnu října se otevřela Výstava hub. Na přípravě a realizaci se podíleli zejména členové Mykologického klubu. Je určena pro všechny, kteří se chtějí dozvědět, jaké houby rostou v našich lesích. Zjistíte které sbírat, kterých se naopak vyvarovat a spoustu dalších zajímavostí. Víte například, že i v zimě najdete v lese houby



s podivnými jmény jako je např. helmovka, kržatka a čepičatka?

Na jaře zase můžeme sbírat svařetelku, čapulku, korunokyjku nebo ušičko. Některé houby mají opravdu poetická jména!

Další zde nejmenované houby rostoucí v těchto dnech v přírodě budou od pondělí 30. 9. do pátku 4. 10. vystaveny v sále přízemí Jihočeského muzea v Českých Budějovicích.

SOUTĚŽ: HLEDEJ VE VÝSTAVĚ

Skříťci Muzejníci hledají ve výstavě „Výstava hub 2019.“

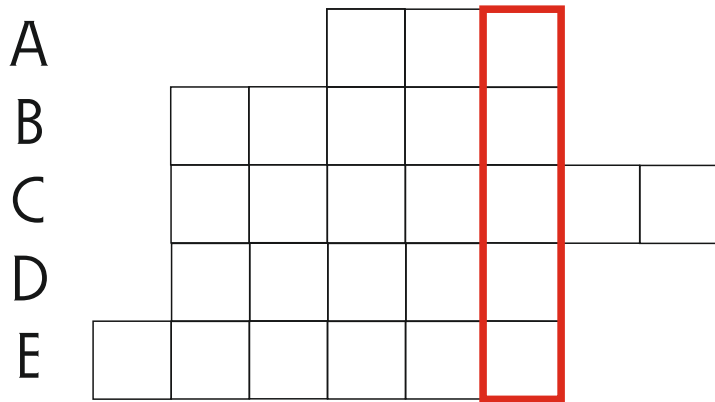
„A máme tu oblíbenou výstavu hub. Je jich zde opravdu hodně - velmi chutné houby, jedlé, ale i jedovaté.“



„Mě zaujala jedna svou výraznou barvou. Je prý velmi chutná a roste v jehličnatých i smíšených lesích. V poslední době se začíná opět hojněji objevovat a to je velmi příznivé, protože je považována za dobrý indikátor čistoty prostředí.“



ÚKOLY PRO CHYTRÉ HLAVIČKY



TAJENKA - jméno jedovatého hříba

- A - Název prostředí, ve kterém rostou houby.
- B - Strom, pod kterým roste jeden druh kozáka (strom má bílou kůru).
- C - Houby, které se jmenují stejně, jako mláďata kura domácího.
- D - Houba, která se jmenuje stejně, jako šelma našich lesů.
- E - Jméno stromu, pod kterým roste hřib dutonohý (je to jediný jehličnatý strom, který na podzim opadává).

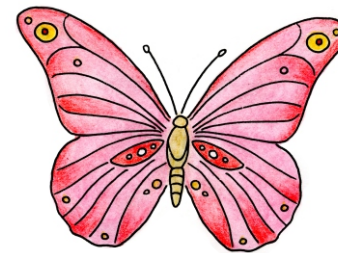
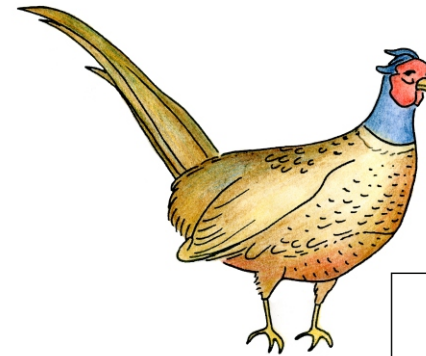
Správné řešení naleznete na poslední straně.

ÚKOLY PRO CHYTRÉ HLAVIČKY

Která houba má u svého jména ještě tyto slova: zrnitý, sličný a obecný?

Správné řešení naleznete na poslední straně.

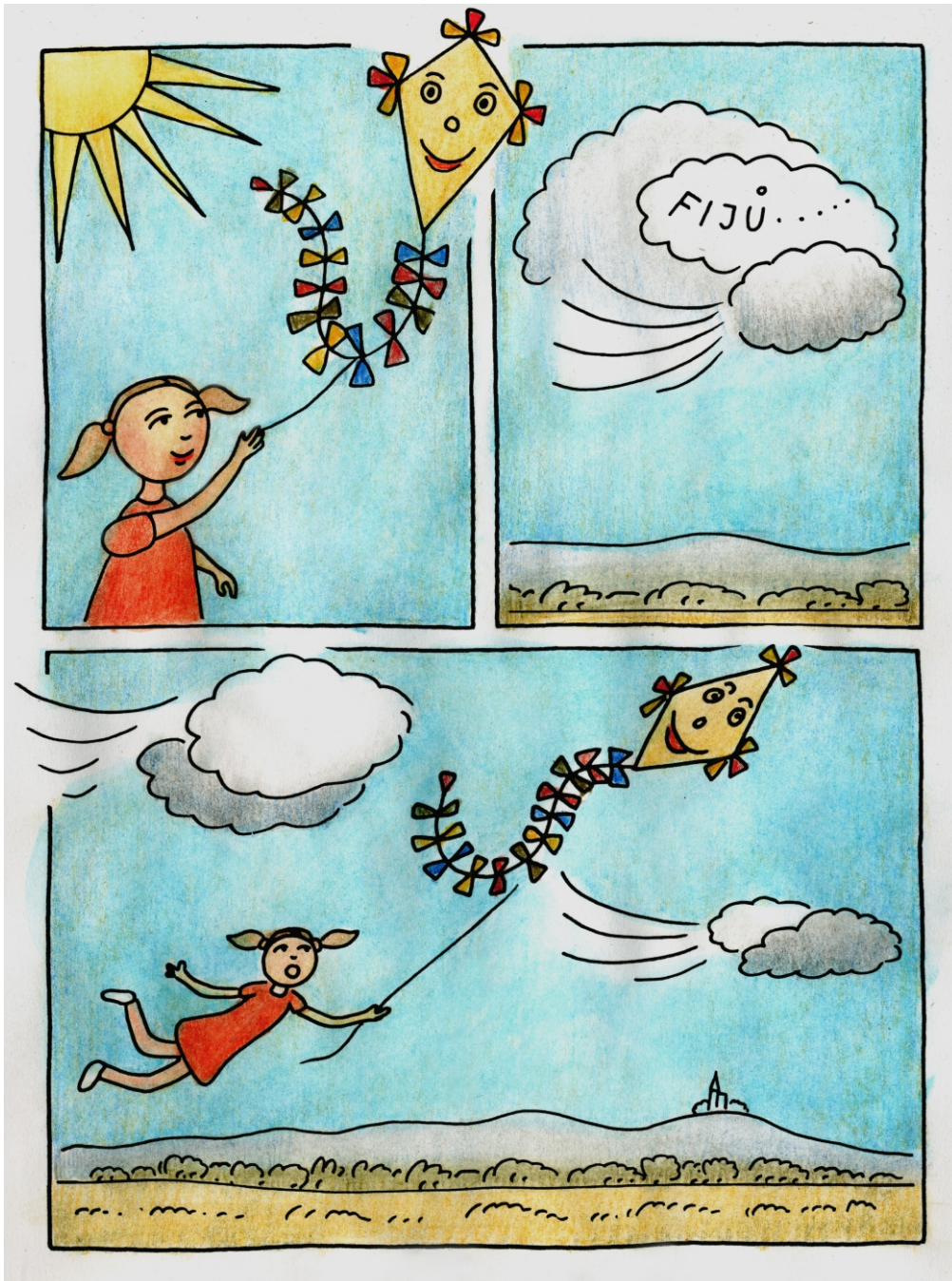
Vyškrtejte jména zobrazených zvířat (kdekoli v tabulce). Zbylé písmeno v řádku napiš do vybarveného políčka. Přečti si pak takto vytvořené slovo, které ti odpoví na danou otázku.



J	K	M	A	
B	Ý	L	L	
Ž	O	O	Ž	
U	V	C	A	
Á	N	Z	Z	
E	E	E	E	
A	B	T	K	T

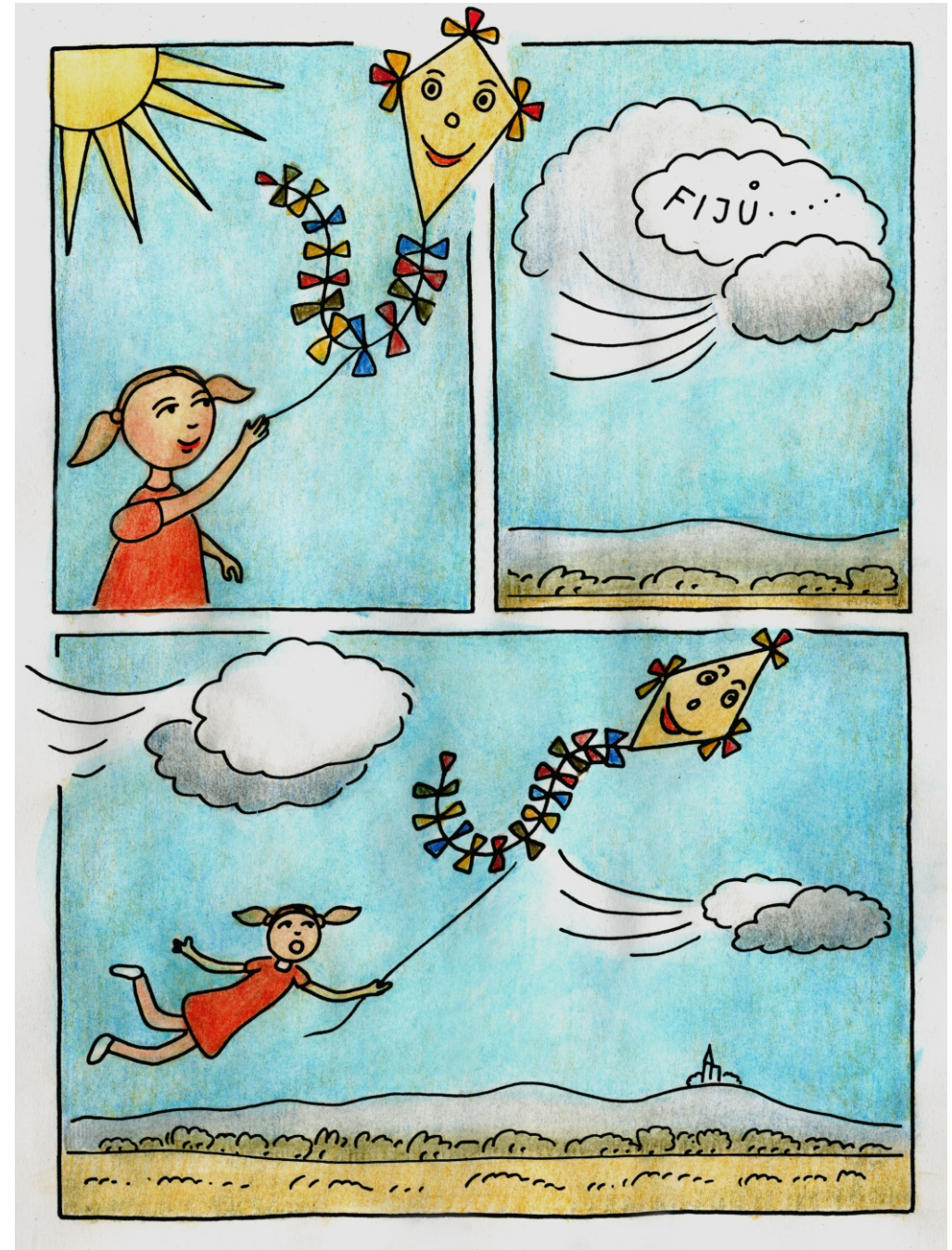
ZASMĚJ SE S ANEŽKOU A TOMÁŠEM

Pozor na vítr.



ZASMĚJ SE S ANEŽKOU A TOMÁŠEM

Pozor na vítr.



ÚKOLY PRO CHYTRÉ HLAVIČKY

V tajence osmisměrky najdi jméno známé houby.

Po vyškrtání všech uvedených jmen hub přečti po řádcích zbylá písmena.



Hřib, klouzek, muchomůrka, ryzec, liška, mísenka, smrž, kotrč, čirůvka, ucháč, špička, bedla, holubinka, křemenáč.

Správné řešení naleznete na poslední straně.

m	a	l	d	e	b	i	ř	h
í	u	u	a	k	š	i	l	o
s	k	ch	p	ř	č	e	č	l
e	l	á	o	e	i	á	š	u
n	o	č	r	m	r	s	p	b
k	u	r	y	e	ů	m	i	i
a	z	t	z	n	v	r	č	n
r	e	o	e	á	k	ž	k	k
k	k	k	c	č	a	a	a	a

ÚKOLY PRO CHYTRÉ HLAVIČKY

V tajence osmisměrky najdi jméno známé houby.

Po vyškrtání všech uvedených jmen hub přečti po řádcích zbylá písmena.



Hřib, klouzek, muchomůrka, ryzec, liška, mísenka, smrž, kotrč, čirůvka, ucháč, špička, bedla, holubinka, křemenáč.

Správné řešení naleznete na poslední straně.

m	a	l	d	e	b	i	ř	h
í	u	u	a	k	š	i	l	o
s	k	ch	p	ř	č	e	č	l
e	l	á	o	e	i	á	š	u
n	o	č	r	m	r	s	p	b
k	u	r	y	e	ů	m	i	i
a	z	t	z	n	v	r	č	n
r	e	o	e	á	k	ž	k	k
k	k	k	c	č	a	a	a	a