

## ● VÝSTAVY:

12. 11. 2017 – 31. 12. 2018

**PRVNÍ SVĚTOVÁ VÁLKA – LÉTA ZKÁZY A BOLESTI**

7. 2. 2017 – 31. 12. 2018

**ČESKÉ ŠLECHTICKÉ RODOVÉ RAŽBY**

od 8. 6. 2018

**MINCOVÁNÍ V ČESKÝCH BUDĚJOVICÍCH**

12. 9. 2018 – 13. 1. 2019

**V PRÁCI A VĚDĚNÍ JEST NAŠE SPASENÍ  
(150 LET GYMNÁZIA J. V. JIRSÍKA)**

25. 9. 2018 – 30. 11. 2018

**SVĚDKOVÉ LIDSKOSTI**

27. 9. 2018 – 25. 11. 2018

**DUDY, DUDY, DUDY, DUDIČKY ...**

## ● EDUKAČNÍ PROGRAMY PRO ŠKOLY

Objednávky: : 391 001 528, 727 822 573

<http://www.muzeumcb.cz/vzdelavani/pro-skoly/objednavkovy-formular/>

**Krátkodobé edukační programy k výstavám:**

● **„MIZÉRIE VELKÉ VÁLKY“** Edukační program k výstavě PRVNÍ SVĚTOVÁ VÁLKA LÉTA ZKÁZY A BOLESTI. Komentovaná prohlídka s interaktivními prvky a lístkovou brožurou navíc. Pohled na problematiku tradiční i netradiční formou. Vhodné zejména pro druhý stupeň základní a všechny ročníky středních škol.

● **„PŘÍBĚH MINCE“** Doprovodný edukační program výstavy Mincování v Českých Budějovicích. Program s praktickými ukázkami ražby je vhodný pro žáky a studenty ZŠ a SŠ.

● **„DUDY, DUDY, DUDY, DUDIČKY“** Poznejte starý lidový hudební nástroj a zazpívejte si písně o dudách. Písně se nejen naučíte, ale zatančíte si i jednoduchý lidový taneček. Domů se odnesete „Dudácký sborníček“. Program je vhodný pro MŠ i ZŠ.

**Edukační program ke stálé expozici muzea**

● **„MĚSTO ČESKÉ BUDĚJOVICE PROMĚNÁCH ČASU“** Program ke stálé expozici JČM „Příběh města Českých Budějovic“, která mapuje dějiny města a okolí od pravěku až do 20. století. Program doplňují praktické úkoly a pracovní listy.

● **„GEOLOGICKÉ SBÍRKY V JIHOČESKÉM MUZEU“** V doprovodu odborného pracovníka navštívíte depozitář s geologickou sbírkou.

**„ARCHEOLOGICKÉ MUZEJNÍ KUFŘÍKY“** nabízí edukační programy:

**„Život v době kamenné - lovci a sběrači“; „Život v době kamenné - první zemědělci“; „Život v době bronzové - využití prvních kovů“; „Život v době v železně - rozvoj řemesel“; „Život v době římské - neklidné sousedství“; „Život v době stěhování národů - Slované na našem území“; „Život v době románské - Čechy v době knížecí.“**

Žáci a studenti mají jedinečnou možnost aktivně se seznámit s daným obdobím pomocí kopií nástrojů, zbraní a oděvů, které jej charakterizují. Program doplňují prezentace a pracovní listy. Pro nejmenší, tedy žáky mateřských škol, je určen edukační program a názvem **„Život v pravěku“**. V rámci tohoto programu si žáci udělají představu o tomto období a jeho každodennosti. Dozví se například, jak lidé bydleli, jaké vyráběli nástroje a co jedli.

## EXPONÁT MĚSÍCE

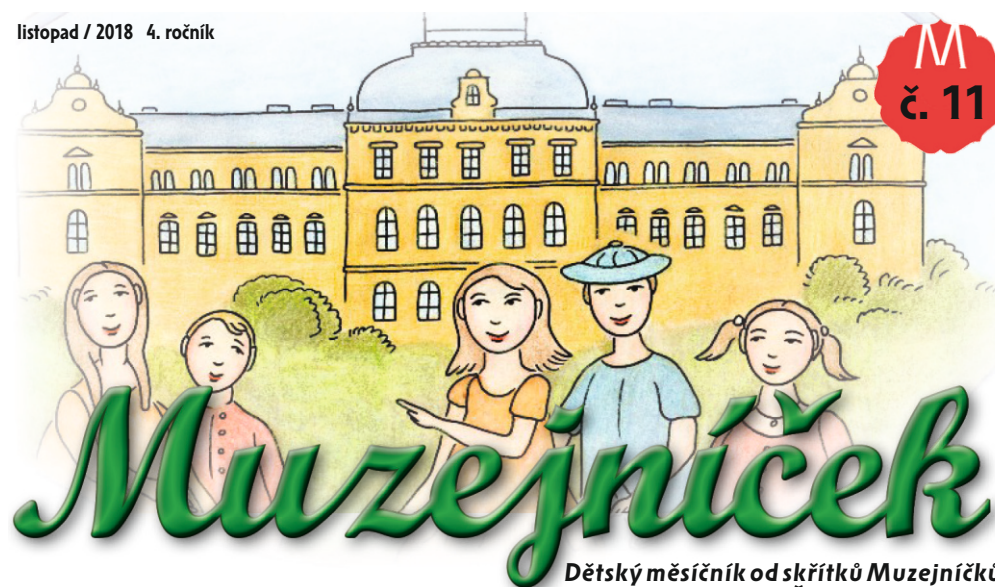
**Nové zajímavé kovové nálezy z pravěku až středověku z jižních Čech**

Vlastní terénní činností i díky spolupráci s veřejností se v posledních letech daří získávat pro sbírku Jihočeského muzea řadu zajímavých kovových nálezů, které v mnoha případech výrazně posunují naše poznání pravěkého, středověkého i novodobého osídlení jižních Čech. Ve výstavce nabídneme výběr nejzajímavějších nálezů z doby bronzové, železné, římské i ze středověku, z nichž většina dosud nebyla veřejnosti představena.



listopad / 2018 4. ročník

M  
č. 11



**Dětský měsíčník od skřítků Muzejníčeků  
z Jihočeského muzea v Českých Budějovicích**

Milé děti,  
nastal měsíc listopad. Jeho název je odvozen od padání listů. Letos je tomu ale jinak. Listů některých stromů začalo padat již koncem léta vlivem sucha, které nás letos nemile překvapilo. Proto se nemračte, když prší, déšť k listopadu patří. Lidová pranostika na tento měsíc říká: „Teplý říjen - studený listopad“. A protože byl říjen docela teplý, znamenalo by to, že se máme připravit na studené počasí. Přijďte se zahřát k nám do muzea a ještě se při tom dozvědět spoustu zajímavých věcí. Třeba o dudách.

**z výstavy: „Dudy, dudy, dudy, dudičky“**

První část výstavy ve vstupní chodbě s názvem „Jihočeský region a dudácká kultura“ je zaměřena na prezentaci jihočeské dudácké kultury. Jihočeský region je právem na své dudácké tradice pyšný. Byly a jsou přirozenou součástí lidové kultury. Svědčí o tom i naprosto výjimečné setkání dudáků ve Strakonících na Mezinárodním dudáckém festivalu, které se koná jednou za dva roky.

Druhou část „Historické dudy - nástroj králů a žebráků“ tvoří jedna z největších sbírek dud na světě patřící Mgr. Miloslavovi Vaváčkovi. Jsou zde vystaveny repliky historických dud, které byly zhotoveny podle dobových uměleckých děl se zaměřením na 13. – 17. století. Výstava je doplněna interaktivním dřevěným prvkem s dotykovou obrazovkou, počítačem a audiosystémem s nahrávkami jednotlivých nástrojů.



[www.muzeumcb.cz](http://www.muzeumcb.cz)

## SOUTĚŽ: HLEDEJ VE VÝSTAVĚ

Skřítki Muzejníci hledají ve výstavě „Dudy, dudy, dudy, dudičky“.

„Koukni, tyhle dudy mají krásnou hlavičku! Jak se asi jmenují? A jaký zvuk asi vydávají?“

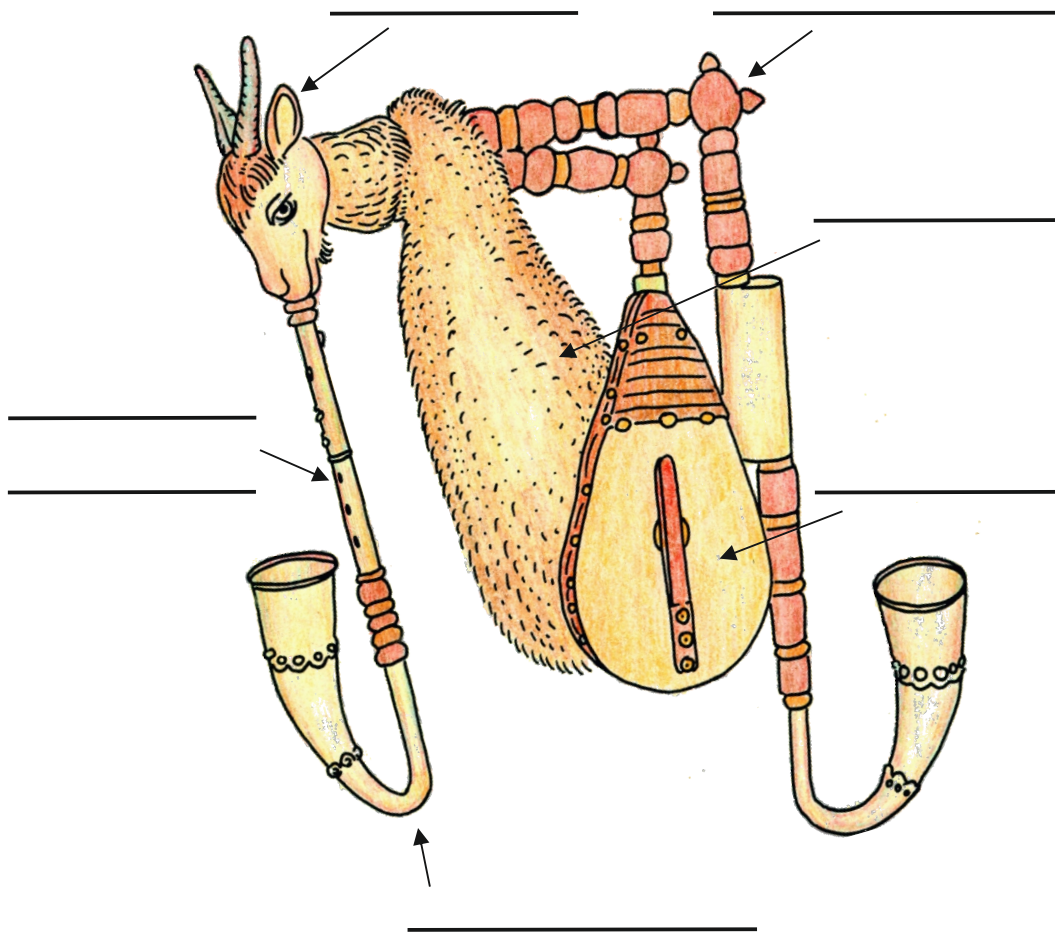


„To určitě zjistíme ve výstavě vedle vitríny s dudami a na panelu si můžeme pustit i jejich krásné zvuky. Jejich název zapiš na soutěžní kupon, který najdeš u průvodců v 1. patře.“



## ÚKOLY PRO CHYTRÉ HLAVIČKY

Doplň názvy částí dud. Náповěda se skrývá pod obrázkem.



PYTEL, ROZTRUB, MĚCH, HLAVIČKA, VELKÝ KŘÍŽ,  
MELODICKÁ PÍŠŤALA



## V MUZEU STRAŠÍ: Výstava s hudbou a tancem

Tomáš a Anežka na výstavě „Dudy, dudy, dudy, dudičky“.



## V MUZEU STRAŠÍ: Výstava s hudbou a tancem

Tomáš a Anežka na výstavě „Dudy, dudy, dudy, dudičky“.



## Archeologické muzejní kufříky

Jedná se o dva na sebe navazující projekty nabízející žákům jedinečnou možnost seznámit se s lidskými dějinami pomocí kopií nástrojů, zbraní a jiných předmětů charakterizujících příslušné období. Díky interaktivním edukačním programům si žáci osvojí poznatky od počátků lidských dějin až do období raného středověku v českých zemích. Nedílnou součástí edukačních programů jsou nejnovější poznatky z archeologických výzkumů. Během edukačních programů jsou využívány



Archeologické muzejní kufříky, které ukrývají množství kopií pravěkých i středověkých nástrojů, zbraní či oděvů, na které si žáci mohou sáhnout. Program doplňují pracovní listy, kde si žáci zopakují získané poznatky.

Od začátku roku 2018 jsme rozšířili nabídku těchto edukačních programů o čtyři zcela nové. Dnes Vám představíme již třetí a to **„Život v době stěhování národů – Slované na našem území.“**

Pojmem stěhování národů se označují rozsáhlé přesuny obyvatelstva (tzv. barbarských kmenů a jejich skupin), které probíhaly koncem starověku a počátkem středověku. Jejich příčinou byly demografické změny, především růst počtu obyvatelstva, způsobený přechodem od pastevectví k zemědělství, to znamená k usedlému způsobu života, i sociální důvody. Kromě toho primitivní způsob obdělávání půdy vedl k jejímu rychlému vyčerpání, což bylo dalším důvodem ke stěhování.



Hmotná kultura tohoto období byla velice bohatá. Vyráběla se různorodá keramika. Kovy se používaly na výrobu nástrojů, šperků a zbraní. Nejvíce rozšířeným šperkem byly spony, pro Slované jsou typické tzv. záušnice (viz obrázek). Každodenní život lidem ulehčovaly další předměty jako například pérové nůžky, sekery, jehly, pinzety a také kostěné hřebeny.

Doba stěhování národů bylo velice zajímavé období a vyprávění o ní zaujme nejednoho žáka.

## Archeologické muzejní kufříky

Jedná se o dva na sebe navazující projekty nabízející žákům jedinečnou možnost seznámit se s lidskými dějinami pomocí kopií nástrojů, zbraní a jiných předmětů charakterizujících příslušné období. Díky interaktivním edukačním programům si žáci osvojí poznatky od počátků lidských dějin až do období raného středověku v českých zemích. Nedílnou součástí edukačních programů jsou nejnovější poznatky z archeologických výzkumů. Během edukačních programů jsou využívány



Archeologické muzejní kufříky, které ukrývají množství kopií pravěkých i středověkých nástrojů, zbraní či oděvů, na které si žáci mohou sáhnout. Program doplňují pracovní listy, kde si žáci zopakují získané poznatky.

Od začátku roku 2018 jsme rozšířili nabídku těchto edukačních programů o čtyři zcela nové. Dnes Vám představíme již třetí a to **„Život v době stěhování národů – Slované na našem území.“**

Pojmem stěhování národů se označují rozsáhlé přesuny obyvatelstva (tzv. barbarských kmenů a jejich skupin), které probíhaly koncem starověku a počátkem středověku. Jejich příčinou byly demografické změny, především růst počtu obyvatelstva, způsobený přechodem od pastevectví k zemědělství, to znamená k usedlému způsobu života, i sociální důvody. Kromě toho primitivní způsob obdělávání půdy vedl k jejímu rychlému vyčerpání, což bylo dalším důvodem ke stěhování.



Hmotná kultura tohoto období byla velice bohatá. Vyráběla se různorodá keramika. Kovy se používaly na výrobu nástrojů, šperků a zbraní. Nejvíce rozšířeným šperkem byly spony, pro Slované jsou typické tzv. záušnice (viz obrázek). Každodenní život lidem ulehčovaly další předměty jako například pérové nůžky, sekery, jehly, pinzety a také kostěné hřebeny.

Doba stěhování národů bylo velice zajímavé období a vyprávění o ní zaujme nejednoho žáka.