

● VÝSTAVY:

29. 11. 2019 – 5. 1. 2020

VÁNOČNÍ VÝSTAVA

6. 4. 2019 – 6. 4. 2020

ŘEMESLA A ŽIVNOSTI V ČESKÝCH BUDĚJOVICÍCH

25. 10. 2019 – 18. 10. 2020

SVATÁ ANEŽKA ČESKÁ A OBRAZ JEJÍ ÚCTY V JIŽNÍCH ČECHÁCH

30. 11. 2019 – 2. 2. 2020

UKÁZKA PLASTIKOVÝCH MODELŮ JIHOČESKÝCH MODELÁŘŮ

od 8. 6. 2018

MINCOVÁNÍ V ČESKÝCH BUDĚJOVICÍCH

PŘIPRAVOVANÉ AKCE NA TROCNOVĚ:

19. 10. 2019

Mezinárodní den archeologie

● EDUKAČNÍ PROGRAMY PRO ŠKOLY

Objednávky: : 391 001 528, 727 822 573

<http://www.muzeumcb.cz/vzdelavani/pro-skoly/objednavkovy-formular/>

Krátkodobé edukační programy k výstavám:

● **„VÁNOČNÍ EDUKAČNÍ PROGRAM“** Doprovodný edukační program výstavy "V půlnocní hodinu anděl se zjevuje" pro žáky MŠ i ZŠ. V rámci edukačního programu si každý vyrobí malý dáreček s tradiční vánoční tematikou. Od pondělí 9. 12. do čtvrtka 12. 12. jsou spolu se studenty Střední odborné školy veterinární, mechanizační a zahradnické a Jazykové školy s právem státní jazykové zkoušky připraveny tvořivé dílny a také již tradiční divadelní představení pro objednané školy. Studenti nastudovali a ve třech představeních ve středu 11.12. odehrají pohádku Princové jsou na draka.

● **„PŘÍBĚH MINCE“** Doprovodný edukační program výstavy Mincování v Českých Budějovicích. Program s praktickými ukázkami ražby je vhodný pro žáky a studenty ZŠ a SŠ.

Edukační program ke stálé expozici muzea:

● **„MĚSTO ČESKÉ BUDĚJOVICE V PROMĚNÁCH ČASU“** Program ke stálé expozici JčM „Příběh města Českých Budějovic," která mapuje dějiny města a okolí od pravěku až do 20. století. Program doplňují praktické úkoly a pracovní listy.

Muzejní kabinet pro školy:

● **„PRVNÍ LÉTA PRVNÍ REPUBLIKY - prvorepublikové Československo v letech 1918-1920“** Soubor interaktivních didaktických pomůcek s výukovým programem. Tento projekt vznikl za podpory Ministerstva kultury České republiky z programu Kulturní aktivity – Podpora projektů k připomínce významných výročí naší státnosti (1918, 1968, 1993).

● **„ARCHEOLOGICKÉ MUZEJNÍ KUFŘÍKY“** nabízí edukační programy: „Život v době kamenné - lovci a sběrači“; „Život v době kamenné - první zemědělci“; „Život v době bronzové - využití prvních kovů“; „Život v době železné - rozvoj řemesel“; „Život v době římské - neklidné sousedství“; „Život v době stěhování národů - Slované na našem území“; „Život v době románské - Čechy v době knížecí.“ Žáci a studenti mají jedinečnou možnost aktivně se seznámit s daným obdobím pomocí kopií nástrojů, zbraní a oděvů, které jej charakterizují. Pro nejmenší, tedy žáky mateřských škol, je určen edukační program a názvem „Život v pravěku“.

www.muzeumcb.cz

EXPONÁT MĚSÍCE LISTOPAD

Rok 1989

Rok 1989 zasáhl do života lidí u nás a zanechal po sobě řadu dokumentů, artefaktů, na které můžeme nahlížet s odstupem času, porovnávat je, analyzovat je a na základě jejich studia doplňovat mozaiku tehdejších událostí v přehledný a logický celek. Jihočeské muzeum v Českých Budějovicích disponuje ve svém sbírkovém fondu velkým a reprezentativním souborem. Dílem to jsou plakáty a letáky, tiskoviny, dále fotografie, filmové amatérské záběry, či různé trojrozměrné předměty. Dohromady nám představují atmosféru jednotlivých míst, obcí a měst.



Správná řešení: kruhovka; sysel; tajenka; jilovec maďal
Přidat list a plod ke správnému stromu: **1c** jeřáb - malvice, **2d** jasan - křídlatá nažka, **3f** lipa - oříšek, **4e** javor - křídlatá nažka, **5b** jilovec maďal - tobolka, **6a** brýza - křídlatá nažka

listopad / 2019 5. ročník



M
č. 11

Dětský měsíčník od skřítků Muzejníček
z Jihočeského muzea v Českých Budějovicích

Milé děti,

znáte tuhle básničku: „Kytky vadnou, vítr fouká, žlutnou listy, stromy, louka“? Jednoduše a krásně charakterizuje současný měsíc listopad. Sluneční paprsky zesláblý, dříve se stmívá a dny se zkracují. Ranní mlhy jsou stále častější. Není to ale důvod ke smutku. Vždyť je kolem nás spousta barev – různé odstíny žluté, hnědé, zelené a někdy i červené. Listům stromů je namíchala sama příroda. Některá zvířata si doplňují zásoby potravy na zimu a jiná se ukládají k zimnímu spánku.

NOVÁ STÁLÁ EXPOZICE



Od léta je ve druhém patře našeho muzea rušno. Všude se maluje, natírá, sestavují se vitríny, připravují se infokiosky a instalují se exponáty. Proč? Na začátku nového roku 2020 bude v našem Jihočeském muzeu otevřena nová stálá expozice. Zatím jsou všichni, kteří se podílejí na přípravě této výstavy, v plné práci. Ale už teď je vidět, že výstava bude opravdu krásná. Dozvíte se v ní spoustu nových věcí o přírodě (živé i neživé), o archeologii a o lidové kultuře v našem kraji. Tak přijďte a posuďte sami!



SOUTĚŽ: HLEDEJ VE VÝSTAVĚ

Skřítki Muzejníci hledají ve výstavce „Exponát měsíce listopad.“

„17. listopadu si připomínáme 30. výročí „sametové revoluce.“



„Ve fotografii se přeneseme na českobudějovické náměstí Přemysla Otakara II. v listopadu 1989 a můžeme si prohlédnout časté situace tohoto zlomového období. Na fotografii však chybí část kašny. Jak se chybějící část nazývá?“

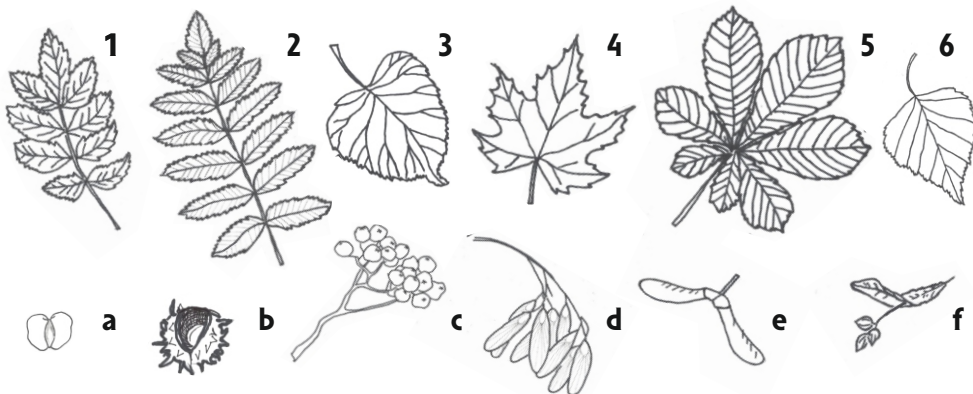


ÚKOLY PRO CHYTRÉ HLAVIČKY

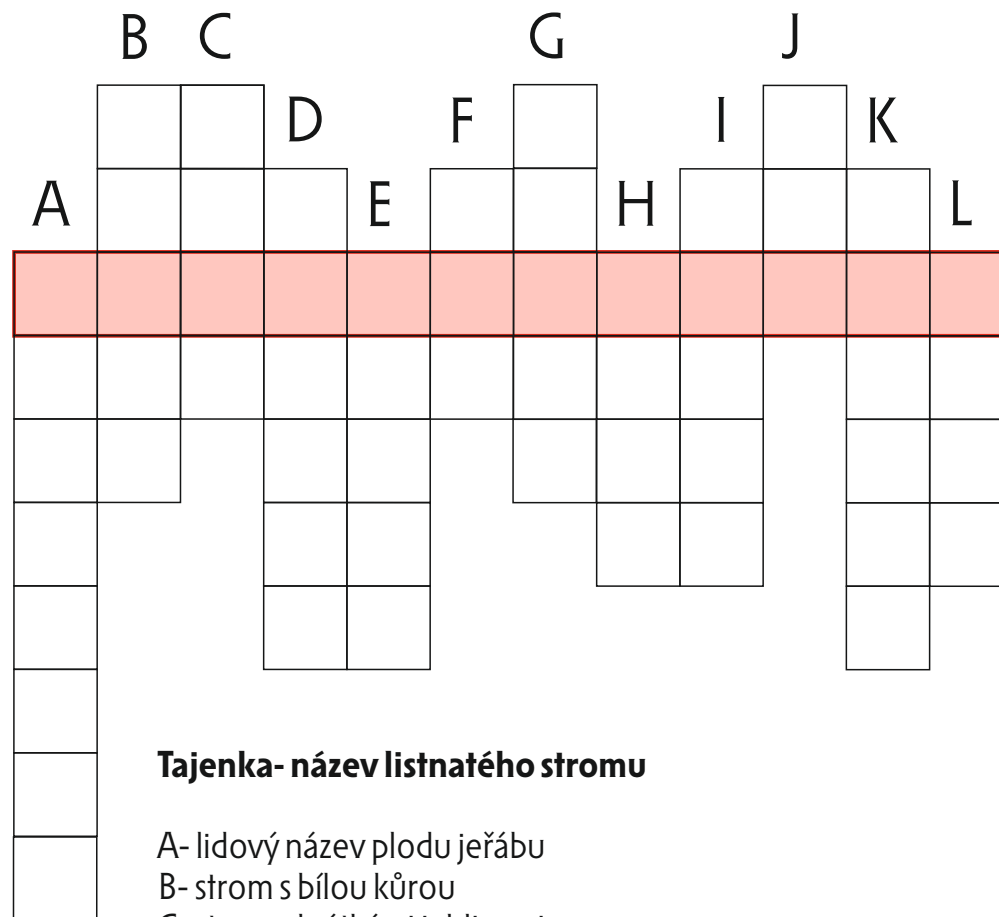
Přiřaď komponenty ke správnému stromu

V listopadu najdeš pod stromy spoustu popadaného listí, podle kterého je snadno určíš.

Napiš nad list název stromu, ze kterého pochází a čarou ho spoj s příslušným plodem nebo semenem. Dovedl bys plody a semena pojmenovat?



ÚKOLY PRO CHYTRÉ HLAVIČKY

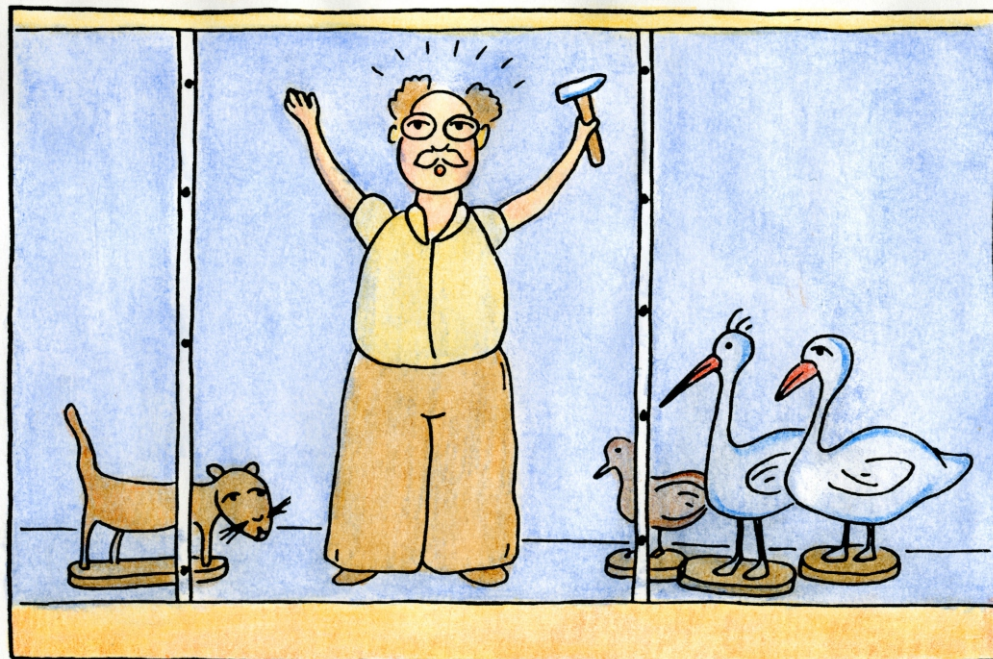
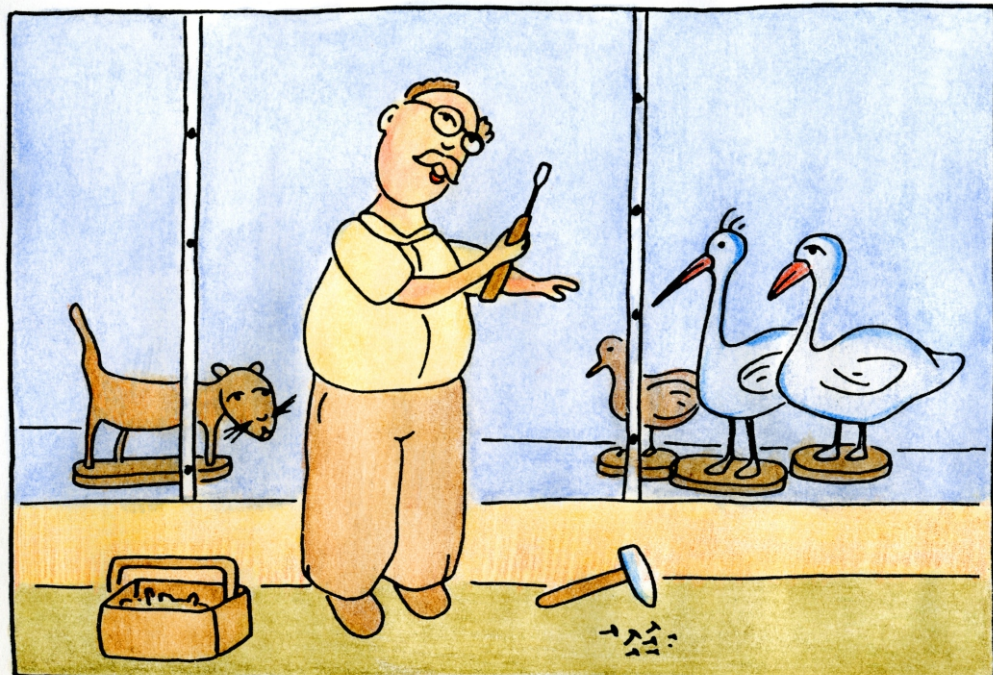


Tajenka- název listnatého stromu

- A- lidový název plodu jeřábu
- B- strom s bílou kůrou
- C- strom s krátkými jehlicemi
- D- jehličnatý strom, který na podzim opadá
- E- co tvoří korunu stromu
- F- území hustě porostlé stromy
- G- zvířecí končetina děcky
- H- tekutina uvnitř stromu, která jej zásobuje vodou a živinami
- I- pták hnízdící v dutinách stromů
- J- vodní dopravní prostředek
- K- plody dubu
- L- náš národní strom

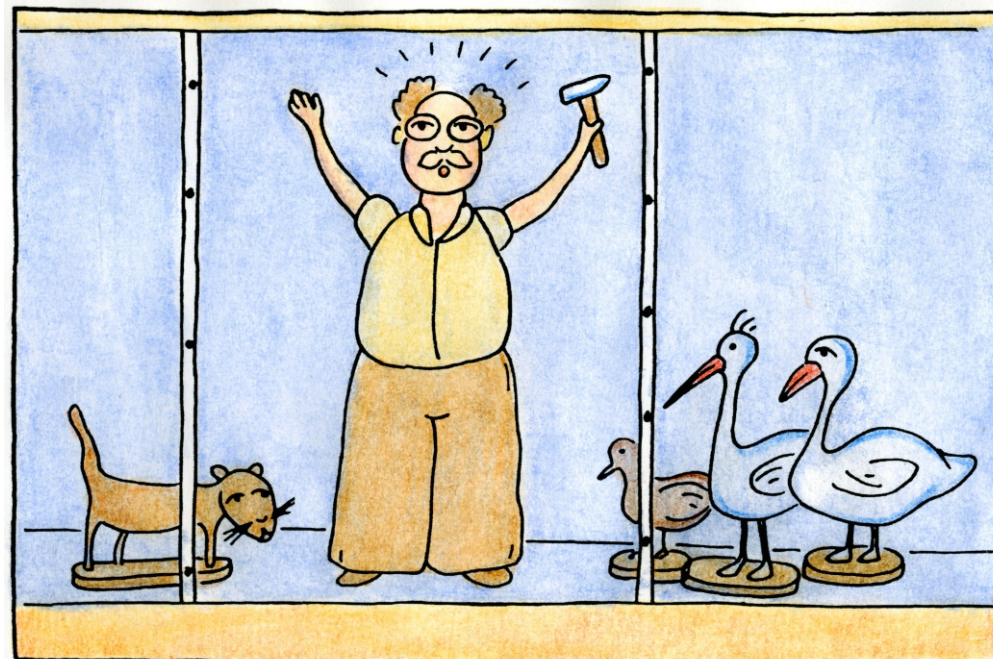
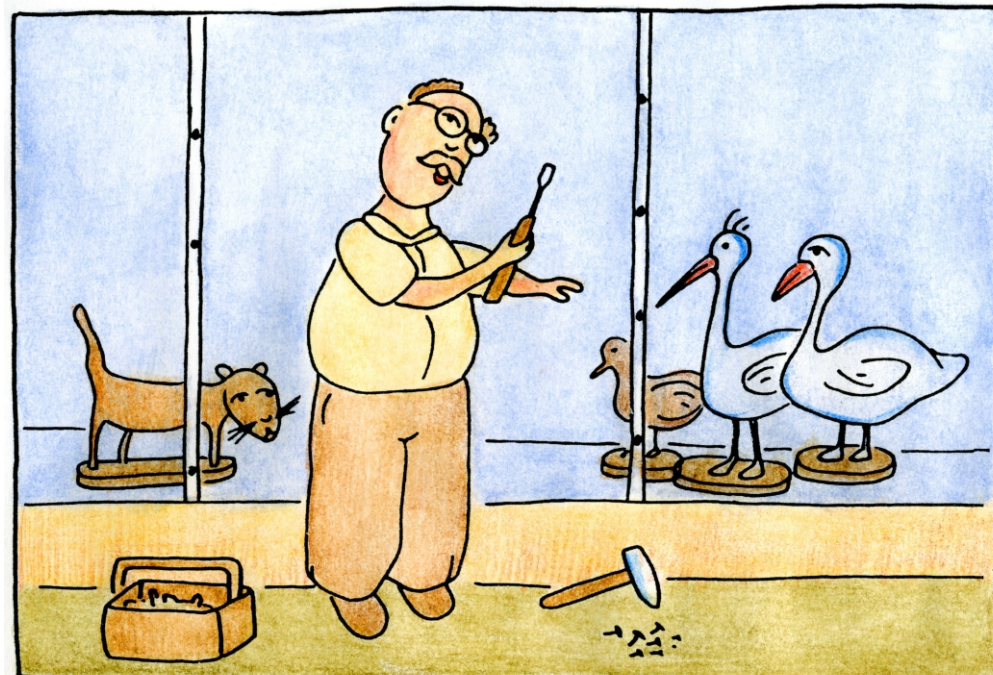
ZASMĚJ SE S ANEŽKOU A TOMÁŠEM

I mistr tesař se někdy utne!



ZASMĚJ SE S ANEŽKOU A TOMÁŠEM

I mistr tesař se někdy utne!

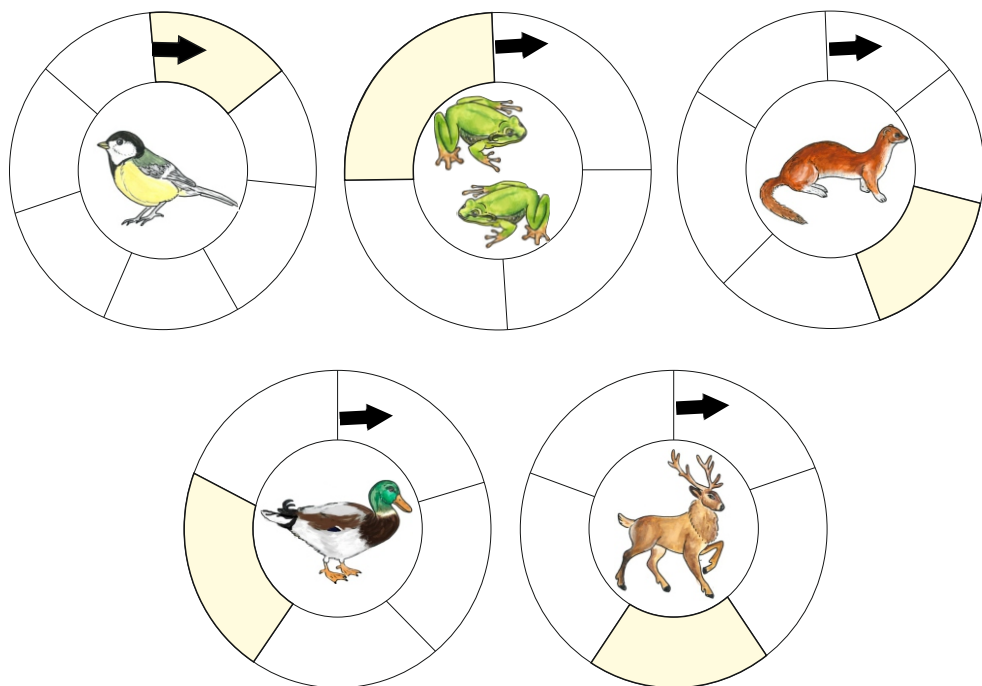


ÚKOLY PRO CHYTRÉ HLAVIČKY

Na podzim se příroda ukládá k zimnímu spánku. Listí stromů se barví a opadá, rostliny usychají a některá zvířata si chystají pelíšky, do kterých ulehnou a usnou. Jejich spánek bude trvat několik měsíců. Většina těchto „spáčů“ se však v průběhu zimy probudí, něco ují ze zásob, které si na podzim připravili. Mezi nimi však je jeden, který se probudí opravdu až na jaře. Jméno tohoto zvířete je ukryto v tajence kruhovky.

Kruhovka

Správně pojmenuj zvíře uvnitř kruhu a pak jeho jméno napiš do políček po obvodu obrázku. Začni v políčku označeném šipkou. Tajenka je ukrytá v zabarvených políčkách.



Skrývačka

V následujících větách jsou skryty jména 4 stromů. Najdi je!

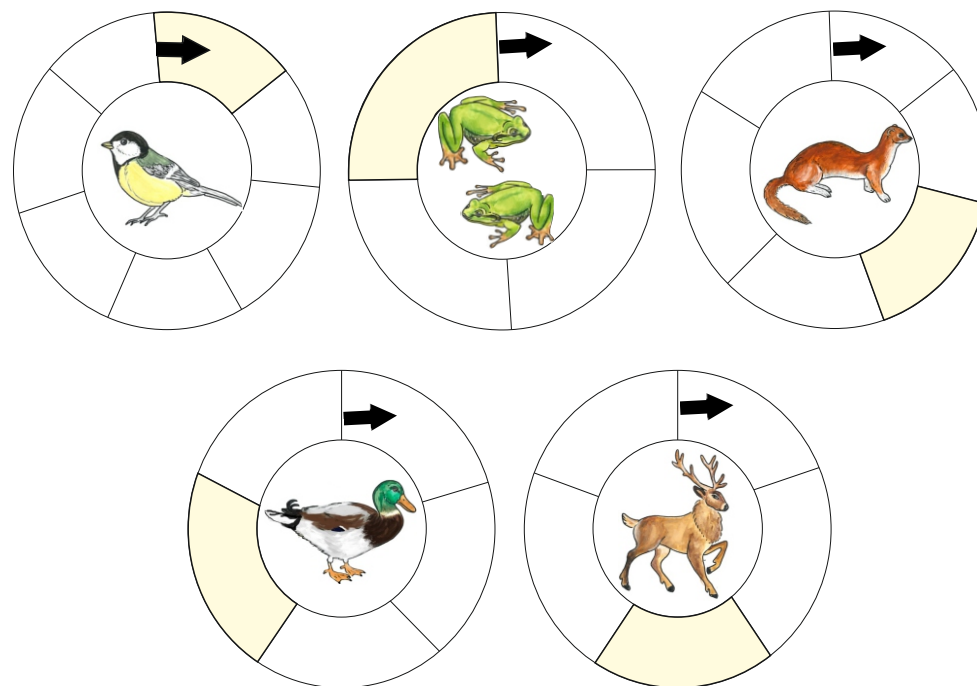
1. U nás pracují jen dobří zahradníci.
2. Jdu blahopřát mamince k svátku.
3. Kaple v naší vesnici je dle historika Mrázka velmi ceněná.
4. Zedníci dokončili přístavbu ke starému domu.

ÚKOLY PRO CHYTRÉ HLAVIČKY

Na podzim se příroda ukládá k zimnímu spánku. Listí stromů se barví a opadá, rostliny usychají a některá zvířata si chystají pelíšky, do kterých ulehnou a usnou. Jejich spánek bude trvat několik měsíců. Většina těchto „spáčů“ se však v průběhu zimy probudí, něco ují ze zásob, které si na podzim připravili. Mezi nimi však je jeden, který se probudí opravdu až na jaře. Jméno tohoto zvířete je ukryto v tajence kruhovky.

Kruhovka

Správně pojmenuj zvíře uvnitř kruhu a pak jeho jméno napiš do políček po obvodu obrázku. Začni v políčku označeném šipkou. Tajenka je ukrytá v zabarvených políčkách.



Skrývačka

V následujících větách jsou skryty jména 4 stromů. Najdi je!

1. U nás pracují jen dobří zahradníci.
2. Jdu blahopřát mamince k svátku.
3. Kaple v naší vesnici je dle historika Mrázka velmi ceněná.
4. Zedníci dokončili přístavbu ke starému domu.