

● VÝSTAVY:

- **STÁLÁ ARCHEOLOGICKÁ, PŘÍRODOVĚDNÁ A NÁRODOPIŠNÁ EXPOZICE**
- **PŘÍBĚH MĚSTA ČESKÝCH BUDĚJOVIC**
- **MINCOVÁNÍ V ČESKÝCH BUDĚJOVICÍCH**
- **MĚSTSKÝ ZNAK**
- **24. 11. 2023 - 14. 2. 2024**
POHÁDKOVÉ VÁNOCE VOJTĚCHA KUBAŠTY
- **23. 6. 2023 - 21. 1. 2024**
KAMENY PRO KRÁŠU I DEKORACI

● EXPONÁT MĚSÍCE:

- **ZAJÍMAVOSTI Z MUZEJNÍCH SBÍREK**
vitrína v příměstí vedle recepcce

● EDUKAČNÍ PROGRAMY PRO ŠKOLY:

Objednávky: : 391 001 528, 727 822 573
<http://www.muzeumcb.cz/vzdelavani/pro-skoly/objednavkovy-formular/>

Edukační programy ke krátkodobým výstavám:

- **KAMENY PRO KRÁŠU A DEKORACI** 23. 6. 2023 – 21. 1. 2024
- **SVĚT ORCHIDEEJ A SUKULENTŮ** únor 2024
- **VELIKONOČNÍ EDUKAČNÍ PROGRAM** 8. 3. 2024 - 1. 4. 2024

Edukační programy ke stálé expozici muzea:

- **PŘÍRODOVĚDA, GEOLOGIE, ARCHEOLOGIE, NÁRODOPIŠ**
- **MĚSTO ČESKÉ BUDĚJOVICE V PROMĚNÁCH ČASU**
- **PŘÍBĚH MINCE**

Edukační vycházky městem: 1. 5. 2024 – 30. 9. 2024

- **PO STOPÁCH KONĚSPŘEŽKY**
- **POJĎ VEN S HOLUBEM EMILEM**

Edukační programy na pobočkách Jihočeského muzea: 1. 4. 2024 – 30. 10. 2024

- **ARCHEOSKANZEN TROCNOV** Život ve středověku na přelomu 14. a 15. století
Zemědělství a strava na přelomu 14. a 15. století
Čas války ve středověku na přelomu 14. a 15. století
Řemesla a technologie na přelomu 14. a 15. století
Náboženství a svátky na přelomu 14. a 15. století

- **TROCNOV - RODIŠTĚ JANA ŽIŽKY**

Interaktivní výukové programy pro školy:

- **PRVNÍ LÉTA PRVNÍ REPUBLIKY** - prvorepublikové Československo v letech 1918-1920
- **ARCHEOLOGICKÉ MUZEJNÍ KUFŘÍKY** Život v době kamenné - lovci a sběrači; Život v době bronzové - využití prvních kovů; Život v době železné - rozvoj řemesel; Život v době římské - neklidné sousedství; Život v době stěhování národů - Slované na našem území; Život v době románské - Čechy v době knížecí; Život v době lucemburské - střední Evropa předhusitská

Pro více informací o edukačních programech se podívejte na webové stránky Jihočeského muzea v Českých Budějovicích.

<https://www.muzeumcb.cz/vzdelavani/aktualni-nabidka/>

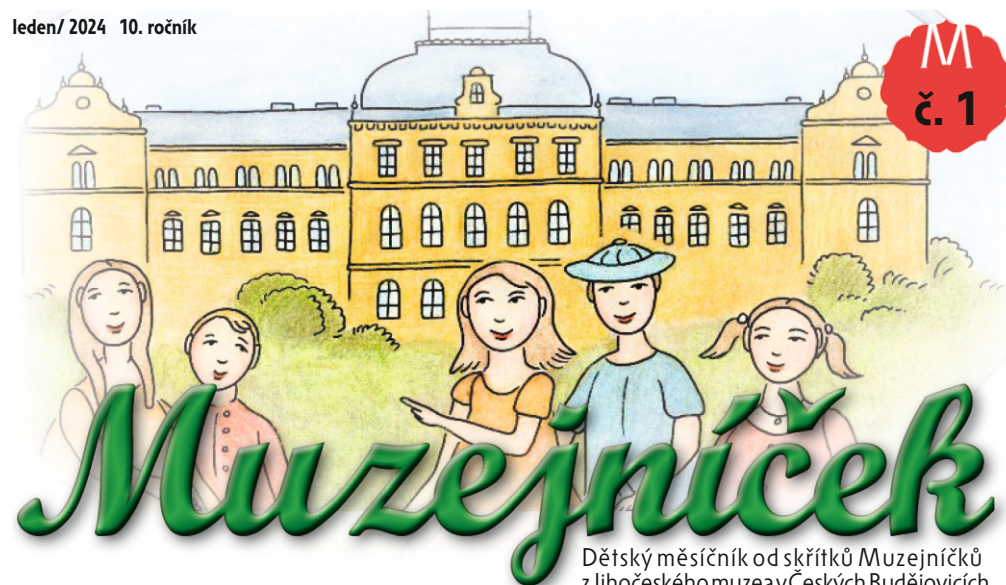
EXPONÁT MĚSÍCE LEDNA STARÉ BUDĚJOVICKÉ KLIKY A KOVÁNÍ - KRESBY FRANTIŠKA RADY



V lednu 2024 uplyne 55 let od úmrtí českobudějovického učitele, muzejníka a spisovatele Františka Rady. Při této příležitosti představuje me vzácné originály jeho kresb zachycující kliky a kování domů stojících v centru města, stejně jako figurální kresby místních uniformovaných postav.



Správná řešení: Zaťoulaný skřítek Muzejníček: cesta 3; **Samsonova kašna:** Josef Dietrich; **Katedrála svatého Mikuláše:** Auracián; **Původní opevnění města České Budějovice:** 1F, 2C, 3A, 4D, 5E, 6B; **Hvězdárna a planetárium v Českých Budějovicích s pobočkou na Kletci:** 1C, 2D, 3B, 4F, 5A, 6E



Milé děti,

leden je měsícem nových začátků. Společně jsme vstoupili do nového roku, ve kterém nás čeká spousta nových dobrodružství. Leden je také měsícem ledu, podle kterého získal svůj název. Možná, že právě na leď nás čekají naše první letošní dobrodružství. Co třeba bruslení na zamrzlých rybnících? Jen ať to nejsou pády na namrzlých chodnících.

Dětský měsíčník od skřítků Muzejníčeků z Jihočeského muzea v Českých Budějovicích

Příběh města Českých Budějovic



Lednové číslo Muzejníčku je zaměřeno na významné památky našeho města, stejně jako jedna z našich stálých expozic. V ní má návštěvník možnost nahlédnout „pod povrch“ městského prostoru, který zná ze své každodenní zkušenosti. Expozice představuje předměty dokládající příběh místa u soutoku Vltavy a Malše od pravěku až do konce 20. století. Řada exponátů z období gotiky, renesance a baroka je zcela unikátní. Výstavu doplňuje oblíbený edukační program „Město České Budějovice v proměnách času“ určený pro žáky MŠ, ZŠ i SŠ.



ÚKOLY PRO CHYTRÉ HLAVIČKY

Zatoulaný skřítek Muzejníček

K nejvýznamnějším kulturním institucím v Českých Budějovicích patří Jihočeské muzeum. Bylo založeno roku 1877 a první sbírkové předměty získalo díky darům od občanů města. Četnost těchto předmětů podnítila výstavbu nové muzejní budovy na Dukelské ulici. Ta byla zpřístupněna v roce 1903. **Pomůžes skřítkovi Muzejníčkovi zjistit, kterou cestou se vrátí do muzea?** Každou cestu si vyznač jinou barvou.

1. ↓↓→→↑→

3. →→→↓←↓↓→

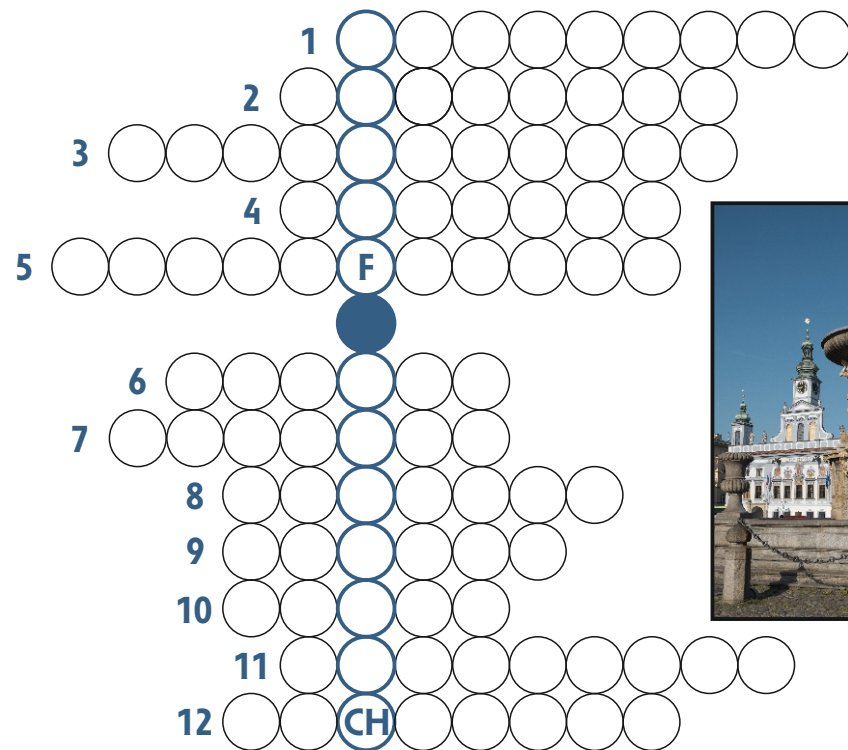
2. ↓↓→↑→↓↓

4. ↓→→↓↓←←

ÚKOLY PRO CHYTRÉ HLAVIČKY

Samsonova kašna

Samsonova kašna je barokní kašna stojící ve středu čtvercového náměstí v Českých Budějovicích. Kašna má průměr 17 metrů a uprostřed z ní vystupuje hranol se 4 chrliči. Na samém vrcholu celé kašny stojí biblický Samson kročící lva. **Vylušti křížovku a zjisti tak, kdo je autorem soch na této kašně.**



- 1 Volejbalový klub z Českých Budějovic
- 2 Výrobce psacích a výtvarných potřeb
- 3 Vozy tažené koňmi po železničních kolejích
- 4 Hradební věž pojmenovaná podle mučidla (..... panna)
- 5 Třída spojuje ulici Na Sadech a Vráto
- 6 Místo na náměstí označující popraviště (..... kámen)
- 7 Sklad soli
- 8 Zakladatel Českých Budějovic (..... Otakar II.)
- 9 Řeka protékající Českými Budějovicemi
- 10 Budova, která díky svým 225 schodům poskytuje výhled na náměstí (..... věž)
- 11 Vysoká škola v Českých Budějovicích založena roku 1991 (..... univerzita)
- 12 Nově opravený park v Havlíčkově kolonii

ÚKOLY PRO CHYTRÉ HLAVIČKY

Hvězdárna a planetárium České Budějovice s pobočkou na Kleti

Českobudějovická hvězdárna byla otevřena v roce 1937 jako druhá nejstarší veřejnosti přístupná (lidová) hvězdárna v Čechách zásluhou tehdejší Jihočeské astronomické společnosti. Nachází se cca 300 metrů od náměstí Přemysla Otakara II. v parku na soutoku Vltavy a Malše. Poznáš fotografii Hvězdárny České Budějovice a její pobočku na Kleti? **Udělej si u nich do čtverečku křížek.** Rozeznáš i další hvězdárny? **Doplň k názvům správné písmenko.**

A



B



C



D



E



F



Hvězdárna v Českých Budějovicích	1	Pobočka hvězdárny ČB na Kleti	4
Štefánikova hvězdárna na Petříně	2	Hvězdárna a planetárium Brno	5
Ondřejovská hvězdárna	3	Observatoř Panská Ves	6

ÚKOLY PRO CHYTRÉ HLAVIČKY

Kostel svatého Mikuláše

Kostel svatého Mikuláše je jednou z nejstarších budov v našem městě. Jeho základy byly položeny se vznikem města ve 13. století. Na průčelí kostela jsou umístěny sochy tří světců. Uprostřed stojí socha svatého Mikuláše, jemuž je kostel zasvěcen. Po jeho levé straně stojí jeden ze zemských patronů, svatý Václav. Poslední socha zobrazuje patrona města Českých Budějovic, jehož ostatky jsou v katedrále uloženy. Jméno tohoto světce zjistíš v naší osmisměrce. **Vyškrtej slova pod textem a přečti zbývající písmena od shora dolů.**

KATOLÍK

K F A M L A Ž

KŘEŠTAN

Ř A U R B A A

FARÁŘ

E R T A I R B

BIBLE

S Á C O B Í N

KLENBA

Ť Ř I Ů L V E

KRUŽBA

A Á H N E Í L

BŮH

N A B Ž U R K

VÍRA

N A B Ž U R K

ŽALM



ÚKOLY PRO CHYTRÉ HLAVIČKY

Původní opevnění města Českých Budějovic

České Budějovice byly založeny u tradičního brodu přes Vltavu jako mocenská opora krále, centrum řemesel a obchodu. Díky umístění u soutoku Malše s Vltavou bylo město přirozeně chráněno. Na východní a severní straně plnila funkci vodního příkopu Mlýnská stoka. Samostatné opevnění tvořily různé stavby. Některé z nich zanikly, jiné byly přestavěny. Pouze některé se dochovaly v téměř původní podobě. **Projdi se okolo původního opevnění města a zkus správně přiřadit stavby do plánu.**



Železná panna



Otakarka



Gloriet - polygonální altán



hradební bašta za Solnicí



Polygonální bašta



Rabenštejnská věž

ÚKOLY PRO CHYTRÉ HLAVIČKY

