

● VÝSTAVY:

„STÁLÁ ARCHEOLOGICKÁ, PŘÍRODOVĚDNÁ A NÁRODOPISNÁ EXPOZICE“

„MĚSTO ČESKÉ BUDĚJOVICE V PROMĚNÁCH ČASU“

od 29. 1. 2021
„MINCOVÁNÍ V ČESKÝCH BUDĚJOVICÍCH“
„MĚSTSKÝ ZNAK“

13. 5. 2022 - 5. 2. 2023
„ZVUK ČASU“

9. 12. 2022 - 16. 4. 2023
„FRANTIŠEK DOUBEK - ČESKÁ STÁTNOST“

● EDUKAČNÍ PROGRAMY PRO ŠKOLY

Objednávky: : 391 001 528, 727 822 573

<http://www.muzeumcb.cz/vzdelavani/pro-skoly/objednavkovy-formular/>

Edukační programy ke krátkodobým výstavám:

● „12 HODIN“ Dvanáct zastavení u historických hodin od baroka po art deco evropské produkce i ukázky hodin a umění z Asie. Žáci se s pracovním listem naučí jak se v minulosti měřil čas. Určené především pro I. stupeň ZŠ.

Edukační programy ke stálé expozici muzea:

● „PŘÍRODOVĚDA, GEOLOGIE, ARCHEOLOGIE, NÁRODOPIS“ Pro školy i širokou veřejnost jsou připraveny nové edukační programy k jednotlivým částem nové stálé expozice Jihočeského muzea. V první části o živé přírodě nahlédneme do několika typických biotopů Jižních Čech. V části věnované mineralogii, geologii a paleontologii nahlédneme společně do světa nerostů a hornin. V sekci věnované archeologii společně projdeme po pomyslné časové ose od mezolitu až do raného středověku. Edukační program věnovaný národopisné části nové expozice přiblíží život našich blízkých předků, jejich stravu, způsoby, běžný život i čas svátků.

● „MĚSTO ČESKÉ BUDĚJOVICE V PROMĚNÁCH ČASU“ Program ke stálé expozici JČM „Příběh města Českých Budějovic,“ která mapuje dějiny města a okolí od pravěku až do 20. století. Program doplňují praktické úkoly a pracovní listy.

Muzejní kabinet pro školy:

● „PRVNÍ LÉTA PRVNÍ REPUBLIKY - prvorepublikové Československo v letech 1918-1920“ Soubor interaktivních didaktických pomůcek s výukovým programem. Tento projekt vznikl za podpory Ministerstva kultury České republiky z programu Kulturní aktivity – Podpora projektů k připomínce významných výročí naší státnosti (1918, 1968, 1993).

● „ARCHEOLOGICKÉ MUZEJNÍ KUFRÍKY“ nabízí edukační programy: „Život v době kamenné - lovci a sběrači“; „Život v době kamenné - první zemědělci“; „Život v době bronzové - využití prvních kovů“; „Život v době v železné - rozvoj řemesel“; „Život v době římské - neklidné sousedství“; „Život v době stěhování národů - Slované na našem území“; „Život v době románské - Čechy v době knížecí“; Život v době lucemburské - střední Evropa předhusitská.“ Žáci a studenti mají jedinečnou možnost aktivně se seznámit s daným obdobím pomocí kopií nástrojů, zbraní a oděvů, které jej charakterizují. Pro nejmenší, tedy žáky mateřských škol, je určen edukační program a názvem „Život v pravěku“.

www.muzeumcb.cz



Dětský měsíčník od skřítků Muzejníček
z Jihočeského muzea v Českých Budějovicích

Milé děti,

po vánočním veselí přichází vítání nového roku. Ten začíná prvního ledna a často ho oznamují výbuchy ohňostrojů. Název měsíce ledna je odvozen od slova led, který je pro toto období typický. Za okny je mráz, na římsách se tvoří rampouchy a vodní hladiny se mění v ledová kluziště. Radovat se můžeme z bruslení na zamrzlých rybnících nebo z lyžování na zasněžených svazích hor. Kromě toho jistě oceníme také teplo domova a zábavu se spolužáky ve školkách a školách. Přejeme vám spoustu těchto zimních radovánek a úspěšný vstup do nového roku.

Stálá přírodovědná, archeologická a národopisná expozice

V lednu vás srdečně zveme do našich nových stálých expozic. Zařímco venkovní svět by měl spát pod sněhem, v přírodovědné sekci se můžete dozvědět mnoho zajímavostí o přírodě našeho kraje. Z archeologických sbírek představujeme nejrůznější nálezy a poklady od doby kamenné až do raného středověku. Návštěvu této části muzea můžete zakončit procházkou v expozici národopisu. Ta vám přiblíží lidové zvyky a tradice, se kterými vyrůstaly třeba naše praprababičky.



ÚKOLY PRO CHYTRÉ HLAVIČKY

Najdi zvířátka

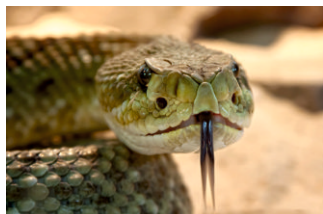
Názvy zvířátek, která vidíš na obrázcích, se nám ztratila ve větách na této straně.

Dokážeš je najít? Některá z těchto zvířátek můžeš vidět i v nové stálé expozici našeho muzea.



1. Babička má ráda mléko s medem.

2. Podal bys mi kapesník?



3. Koupila kopr a sekanou.

4. Půjčila mu lampu.



5. K přípravě jídla potřebuje celer a kapustu.

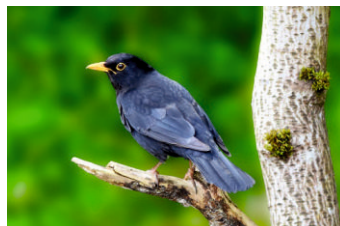
6. Šárka žije v Litomyšli.



7. David píše levou rukou.

8. V sobotu pojedeme na výlet.

9. K úklidu potřebujeme hadr a kbelík.



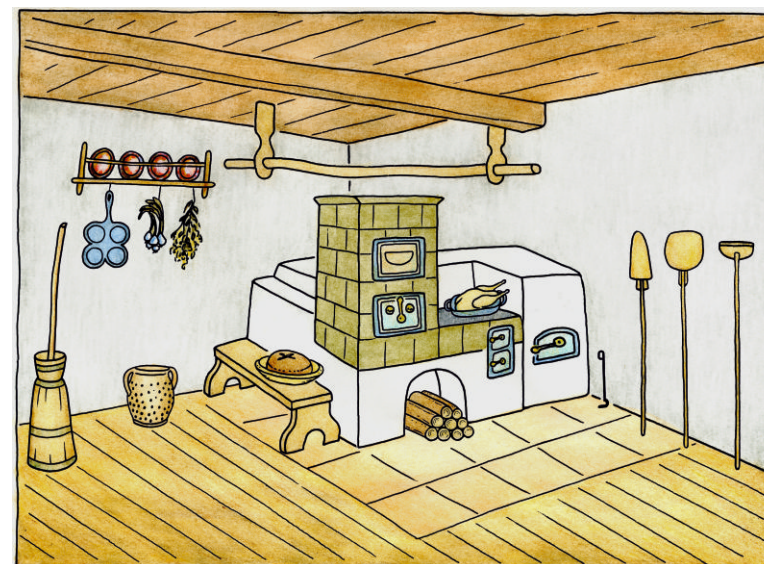
ÚKOLY PRO CHYTRÉ HLAVIČKY

Jak bydlely naše prababičky

Hlavní místností v domě byla světnice vybavená kachlovými kamny.

Zde hospodyně připravovala pokrmy všední i sváteční, pekla buchty i chleba.

Co všechno tvořilo vybavení takového kuchyňského koutu můžete vidět na obrázku na této straně. **Zkuste najít osm rozdílů mezi oběma obrázky.**



ÚKOLY PRO CHYTRÉ HLAVIČKY

Lidové pranostiky

Naši předci neměli k dispozici moderní vynálezy jako jsou meteorarady, internet nebo televize. Pokud tak chtěli předpovídat počasí, museli spoléhat na vlastní pozorování přírody. Na základě tohoto pozorování vznikaly pranostiky – lidové předpovědi týkající se počasí nebo úrody v určitém ročním období.

Některé z nich můžeš slyšet i dnes. **Procvič si své znalosti lidových pranostik na této straně. Doplň odpovídající slova na vynechaná místa ve větách.**

Březen, za kamna _____; duben, ještě tam _____.

Na svatého Bedřicha, slunko _____ zadýchá.

Na svatého _____ vylézají ze země hadi a štíři.

O svatém Tomáši, _____ bředne na kaši.

Svatá _____ noci upije a dne nepřidá.

Svatý Martin přijíždí na _____ koni.

_____ počasí jsou časy a nečasy.

Kateřina na blátě, _____ na ledu.

Na _____ o hodinu více.

Svatá _____, chladna z rána.

Únor bílý, pole _____.



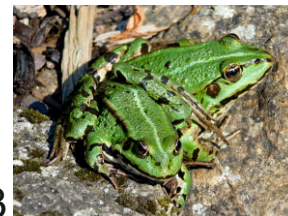
ÚKOLY PRO CHYTRÉ HLAVIČKY

Nejmenší savec u nás

Nejmenším savcem v České republice je malý. Jeho tělo měří čtyři až šest centimetrů a průměrně váží pouhých pět gramů. Tento živočich má šedý kožich a dlouhý ocásek. Nachází se na většině území Evropy, především v místech zarostlých křovinami a vegetací. V zimě ho běžně můžeme vidět v blízkosti našich obydlí. Živí se především malým hmyzem, jako jsou brouci a pavouci. **Název tohoto živočicha zjistíš, když ke zvířátkům na této straně správně přiřadíš jejich potravu.**



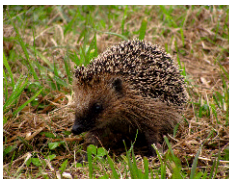
1



3



5



2



4



6

1	2	3	4	5	6



E



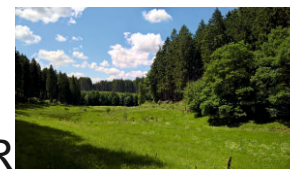
S



K



E



R



J

ÚKOLY PRO CHYTRÉ HLAVIČKY

Největší brouk Evropy

Největší brouk Evropy se běžně vyskytuje i na našem území. Nejčastěji se s ním setkáme na jižní Moravě. Žije v dutinách stromů a v pařezích v listnatých lesech. Tento brouk se živí nektarem z květin, pro který létá za zvuku hlasitého a hlubokého bzučení. Kusadla dospělých samců připomínají paroží jelena. **Název tohoto brouka se skrývá v tajence.**



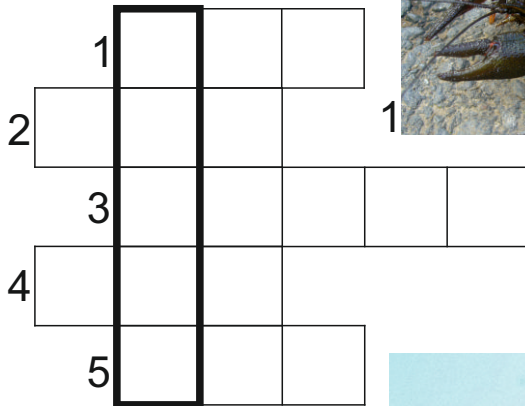
5



1



3



2



4

ÚKOLY PRO CHYTRÉ HLAVIČKY

Kroj

Jako kroj označujeme charakteristický oděv určité skupiny lidí. Každý kroj má nezaměnitelné prvky. Podle barvy, střihu, výšivek nebo krajků tak rozpoznáme z jaké oblasti kroj pochází a jaké skupině lidí patří. Na obrázku můžeš vidět dívku ve svátečním kroji typickém pro oblast Blat. **Dokresli druhou půlku obrázku.** Snáze si tak zapamatuješ prvky typické pro kroje v oblasti Blat.

