

## ● VÝSTAVY:

od 12.5.2020

**ZNOVU OTEVŘENA NOVÁ STÁLÁ EXPOZICE!!!**

12. 5. 2020 - prodlouženo do 30. 5. 2021

„KOUZLO SBĚRATELSTVÍ“

od 23. 10. obměněná část chodbové výstavy

„KNIŽNÍ ILUSTRACE ZDEŇKA BURIANA - RETRO GALLERY PRAHA“

od 29. 1. 2021

obnovená a nová část stálé expozice „Příběh města“

„MINCOVÁNÍ V ČESKÝCH BUDĚJOVICÍCH“

„MĚSTSKÝ ZNAK“

18. 11. 2020 – 2. 5. 2021

**S TÍM SE MUŠÍ NĚCO UDĚLAT (95 LET NÁRODOPISNÉHO SDRUŽENÍ PŘI JIHOČESKÉM MUZEU)**

## ● EDUKAČNÍ PROGRAMY PRO ŠKOLY

Objednávky: : 391 001 528, 727 822 573

<http://www.muzeumcb.cz/vzdelavani/pro-skoly/objednavkove-formular/>

### Novinka:

#### Muzejní kufřík

„Život v době lucemburské – střední Evropa předhusitská“

### EXPONÁT MĚSÍCE LEDNA

#### Krásy těsnopisu

Knihovna Jihočeského muzea představuje písmo v jiné podobě, než na které jsme běžně zvyklí. Tématem je těsnopis. Jde o důkaz bohatosti a rozmanitosti kultury našich předků. V době, kdy neexistovala nahrávací zařízení či nebyla na takové úrovni jako dnes, byl právě těsnopis praktickým pomocníkem k rychlému zaznamenání mluveného slova nebo myšlenek. Dnešní doba na těsnopis skoro zapoměla. Nabízíme Vám setkání s těsnopisem mimo jiné i s přihlédnutím k regionu jižních Čech.



### Krátkodobé edukační programy k výstavám:

● „**ČEPELE A STŘELNÝ PRACH**“ Doprovodný interaktivní program výstavy „Kouzlo sběratelství.“ Vážně i nevázně o vývoji zbraní, sběratelství militarií a kráse předmětů souvisejících s vojenstvím od gotiky až po divoký západ. Program pro žáky základních i středních škol. Další podrobnosti o programu najdete na našem webu.

### Edukační programy ke stálé expozici muzea:

● „**PŘÍRODOVĚDA, GEOLOGIE, ARCHEOLOGIE, NÁRODOPIŠ**“ Pro školy i širokou veřejnost jsou připraveny nové edukační programy k jednotlivým částem nové stálé expozice Jihočeského muzea. V první části o živé přírodě nahlédneme do několika typických biotopů Jižních Čech. V části věnované mineralogii, geologii a paleontologii nahlédneme společně do světa nerostů a hornin. V sekci věnované archeologii společně projdeme po pomyslné časové ose od mezolitu až do raného středověku. Edukační program věnovaný národopisné části nové expozice přiblíží život našich blízkých předků, jejich stravu, způsoby, běžný život i čas svátků.

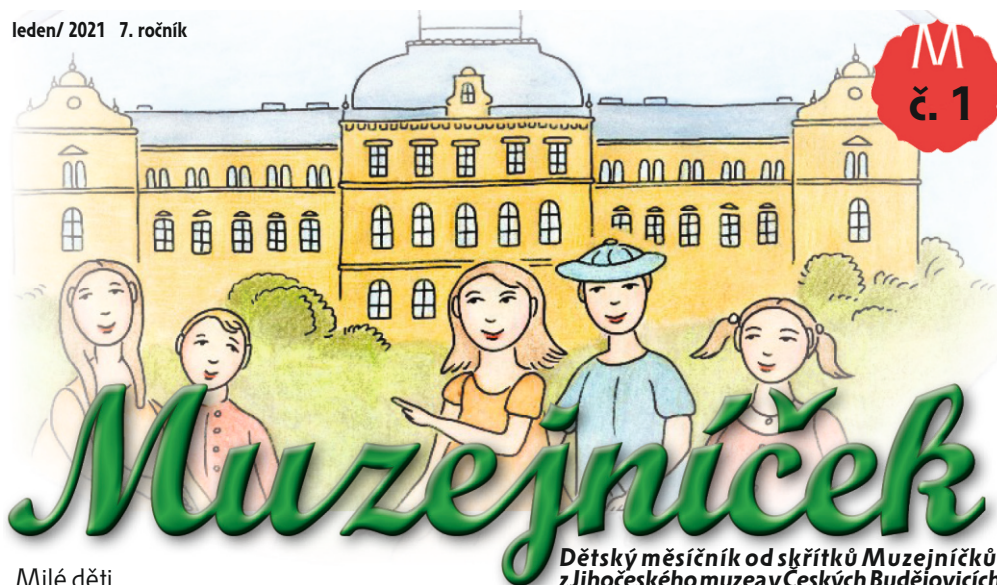
● „**MĚSTO ČESKÉ BUDĚJOVICE V PROMĚNÁCH ČASU**“ Program ke stálé expozici JČM „Příběh města Českých Budějovic,“ která mapuje dějiny města a okolí od pravěku až do 20. století. Program doplňují praktické úkoly a pracovní listy.

### Muzejní kabinet pro školy:

● „**PRVNÍ LÉTA PRVNÍ REPUBLIKY - prvorepublikové Československo v letech 1918-1920**“ Soubor interaktivních didaktických pomůcek s výukovým programem. Tento projekt vznikl za podpory Ministerstva kultury České republiky z programu Kulturní aktivity – Podpora projektů k připomínce významných výročí naší státnosti (1918, 1968, 1993).

● „**ARCHEOLOGICKÉ MUZEJNÍ KUFŘÍKY**“ nabízí edukační programy: „Život v době kamenné - lovci a sběrači“; „Život v době kamenné - první zemědělci“; „Život v době bronzové - využití prvních kovů“; „Život v době v železné - rozvoj řemesel“; „Život v době římské - neklidné sousedství“; „Život v době stěhování národů - Slované na našem území“; „Život v době románské - Čechy v době knížecí.“ Žáci a studenti mají jedinečnou možnost aktivně se seznámit s daným obdobím pomocí kopií nástrojů, zbraní a oděvů, které jej charakterizují. Pro nejmenší, tedy žáky mateřských škol, je určen edukační program a názvem „Život v pravěku“.

[www.muzeumcb.cz](http://www.muzeumcb.cz)



Milé děti,

Zvláštní rok 2020 je pryč a my všichni očekáváme, že ten následující 2021 bude lepší.

První měsíc leden nám svým názvem prozrazuje, že pochází od slova led, tj. měsíc ledu. Abychom se před ledem a chladem ochránili, oblékáme si teplé oblečení. Ale co zvířata, která musí následující zimní měsíce trávit v přírodě? Ano, většina má hustou srst, ptáci mají peří, ale potravu si v přírodě většinou zajistí sami. Někdy přijdou silné mrazy nebo napadne hodně sněhu a my jim spolu s myslivci můžeme pomoci. Není to ale tak jednoduché, jak si mnozí myslí. Co kterým zvířátkům můžete přinést do lesa nebo dát na zahradě do krmítka, si můžete přečíst v tomto čísle našeho Muzejníčku.

## „Nová stálá expozice Jihočeského muzea“



V novém roce bychom Vás opět rádi pozvali do přírodovědné expozice, kde můžete v rámci edukačních programů nahlédnout do několika biotopů jižních Čech. Součástí programů jsou pracovní listy, které jsou rozděleny podle náročnosti a věkové skupiny na MŠ a 1. a 2. stupeň ZŠ. Pracovní listy obsahově navazují na vystavené exponáty a podněcují žáky pro další získávání informací.

Ve vstupní chodbové části naleznete klimatické, vegetativní a geologické parametry jižních Čech a jejich provázanost s Alpami.

V 1. Sálu se blíže seznámíte s biotopem les, naším největším obratlovcem, houbami a dalšími živočichy. Ve výsuvných položkách zblízka uvidíte svět hmyzu a bylin. Infokiosky nabízí např. poznávání našich ptáků podle hlasu, stopy lesních živočichů, atd.

V 2. sálu je představen vodní svět jižních Čech, tj. rybník a řeka. Vidět můžete vodní ptáky, ryby, ale i vodní rostliny a např. houby a hmyz na hrázcích rybníků.

## SAMOBSLUŽNÉ PRACOVNÍ LISTY

Součástí expozice jsou i **samoobslužné pracovní listy**, které tematicky navazují na představené biotopy. Aby zaujaly širokou návštěvnickou veřejnost, obsahují pěkné fotografie zvířat a mají různou náročnost. Připravené jsou i originální omalovánky. Věříme, že si vyberou opravdu všichni.

V případě uzavření muzea nebo domácího volného času jsou samoobslužné pracovní listy volně ke stažení na webu Jihočeského muzea:

<https://www.muzeumcb.cz/vzdelavani/muzeum-virtualne/edukacni-materialy/samoobsluzne-pracovni-listy/>

Na našich webových stránkách si můžete oba sály také virtuálně prohlédnout. Velké množství informací o lesích, zvířatech, rostlinách, o jednotlivých biotopech načerpáte v infokioscích, které jsou na našich webových stránkách taktéž k dispozici:

[http://188.120.222.254:99/expozice2np/304\\_2/304-2.html](http://188.120.222.254:99/expozice2np/304_2/304-2.html) a

[http://188.120.222.254:99/expozice2np/305\\_1/305-1.html](http://188.120.222.254:99/expozice2np/305_1/305-1.html)



## ÚKOLY PRO CHYTRÉ HLAVIČKY

Ptákům můžete také sami vyrobit lojové koule, na kterých si ptáčci určitě pochutnají a vy je přitom můžete pozorovat.

Na lojové koule si budete potřebovat:

- hovězí lůj (vepřové sádlo není vhodné, některým ptákům totiž nedělá dobře)
- semena (slunečnice, řepka, mák, len, proso, obiloviny, kukuřice, travní semena...)
- ořechy (drcené vlašské, lískové, arašídové, pistácie... všechny vždy ale jen nepražené a nesolené)
- přidat můžete například i rozinky, ovesné vločky...



Dále postupujte takto:

1. Syrový hovězí lůj nakrájejte na kostky a naspte do hrnce. Podlijte vodou a na mírném plameni vyškvařte. Předceďte. Správně vyškvařený ztuhlý lůj má světle žlutou barvu třeba jako přepuštěné máslo.
2. Lůj nechejte zchladnout, ale jen tak, aby byl ještě stále tekutý.
3. Do chladnoucího loje vmíchejte připravená semena, ořechy, případně další přísady. Takto připravenou směs vtláčte například do prázdné plechovky, květináče nebo do skořápky kokosového ořechu, do kterých jste předtím uvázali provázek na zavěšení.



sýkora modřinka



zvonek zelený



Častí návštěvníci těchto krmítek.

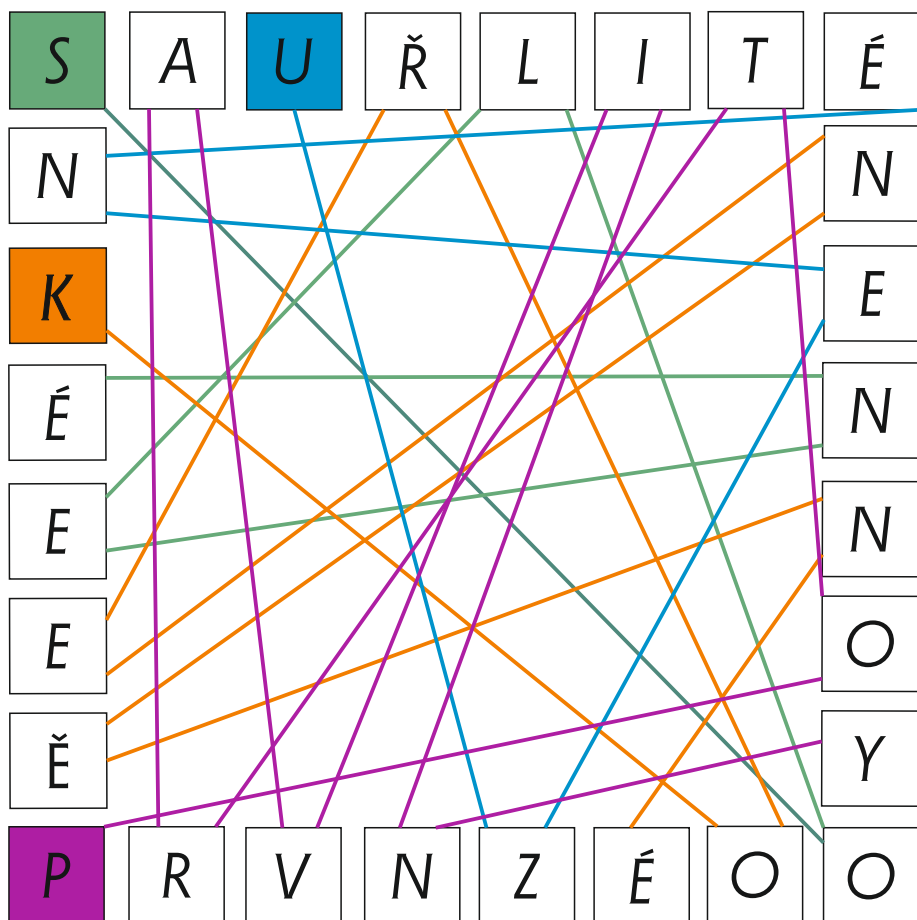
Správné řešení úkolů:  
1. buřtík: oves  
2. meandrová dopřihovádka: hrůšky, jablka  
3. roháčci: kaštiny  
3. šikmá dopřihovádka: žaludy  
4. obrázková hadanka: ořezané větve ovocného stromu, keře  
5. hřebenovka: ovesné vločky  
6. solené, uzené, kořeněné potraviny

## ÚKOLY PRO CHYTRÉ HLAVIČKY

Naši pomoc přivítají i menší ptáci, kteří neodletěli na podzim do teplých krajů. Čím ptáky krmit? Ptákům můžete předkládat například semena slunečnice, prosa, konopí, máku, lnu i řepky. Zvláště slunečnicová semena s vysokým obsahem tuků jsou spolehlivým zdrojem energie. Ptáčci uvítají i drčená jádra vlašských a lískových ořechů. Pro zpestření můžete přidat ovesné vločky, maličké kousky syrového masa, strouhanou mrkev nebo lůj. Potraviny vkládejte do krmítka, které můžete koupit nebo si je vyrobit.

Do krmítka ale nikdy nedávejte .....**tajenka spojovačky** ....., jakékoli cukroví, kynuté pečivo nebo plesnivé ovoce.

Začněte políčkem  a pokračujte   .



## ÚKOLY PRO CHYTRÉ HLAVIČKY

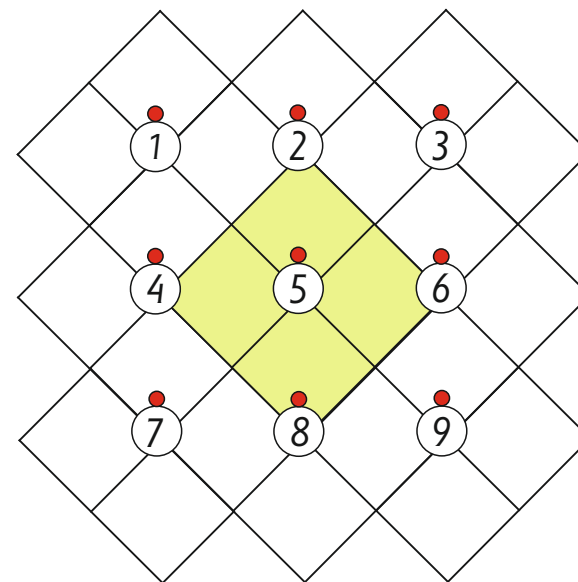
Zima je pro všechna zvířata nejtěžším obdobím v roce. Někteří živočichové se proto ukládají k zimnímu spánku nebo odlétají do teplých krajů. Pro ty zbývající je to doba, kdy musí překonávat různé překážky. Těmi největšími jsou rozmarné počasí, krátký den, pohyb v zasněžené krajině a hlavně nedostatek potravy.

○ zvěř se starají především myslivci, takže rozhodnete-li se jim v tom pomoci, určitě se spojte s místním mysliveckým hospodářem. K přikrmování zvěře existuje celá řada možností. V tomto Muzejníčku vás s některými seznámíme.

Příkrm nachází lesní zvířata například v krmelcích, do kterých jim myslivci dávají hlavně dostatek sena.

Z obilí je vhodný pouze ...**tajenka buňkovky**....

Ostatní druhy obilí způsobují zvěři nadýmání. Hlavně pšenici nedovede zvěř strávit a nakonec by uhynula.



Slova vpisujte okolo číslice doprava, první písmeno je v políčku označeném červeným bodem.

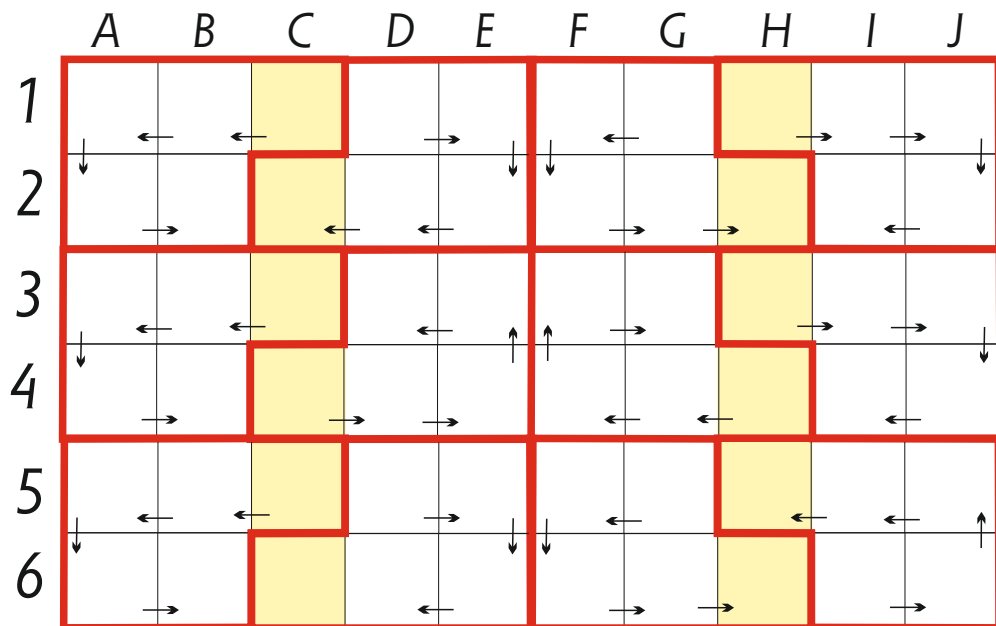
- 1 - africký tlustokožec
- 2 - zimní měsíc
- 3 - ocas jinak
- 4 - úděl, životní předurčení
- 5 - **TAJENKA**

- 6 - stará měrná jednotka objemu, vědro u studny, trestanecká pouta
- 7 - uvinout
- 8 - začátečník
- 9 - hýkající kopytník

## ÚKOLY PRO CHYTRÉ HLAVIČKY

Dalšími potravinami, které myslivci do krmelců dávají je takzvaná letnina. Jsou to usušené větvičky nejrůznějších stromů a keřů (dubu, lípy, vrby, osiky, maliníku, kopřivy apod.). Ty obsahují výživné látky a především odstraňují pocit hladu a zlepšují průchodnost natrávené potravy spárkaté zvěře. Ze zeleniny zvěř nepohrdne téměř ničím, ráda má mrkev, brambory, řepu, dokonce i cibuli.

V krmelcích mohou naléznout zvířata i .....**tajenka meandrové doplňovačky**....., kterých však nesmí být mnoho, aby neplesnivěly. Jsou hlavně zdrojem vitamínů a tekutin.



C 1 - kuchyňská kovová nádoba  
D 1- hnací část automobilu  
G 1- muzika jinak  
H 1- pomůcka na šití  
C 3 - přehoz na stůl  
C 4 - hrneček jinak

H 4 - zatravněná plocha  
H 3 - bicí hudební nástroj  
C 5 - otopné zařízení  
D 5 - vytištěná literární díla  
G 5 - část lidské kostry  
I 6 - hmyz s krovkami

## ÚKOLY PRO CHYTRÉ HLAVIČKY

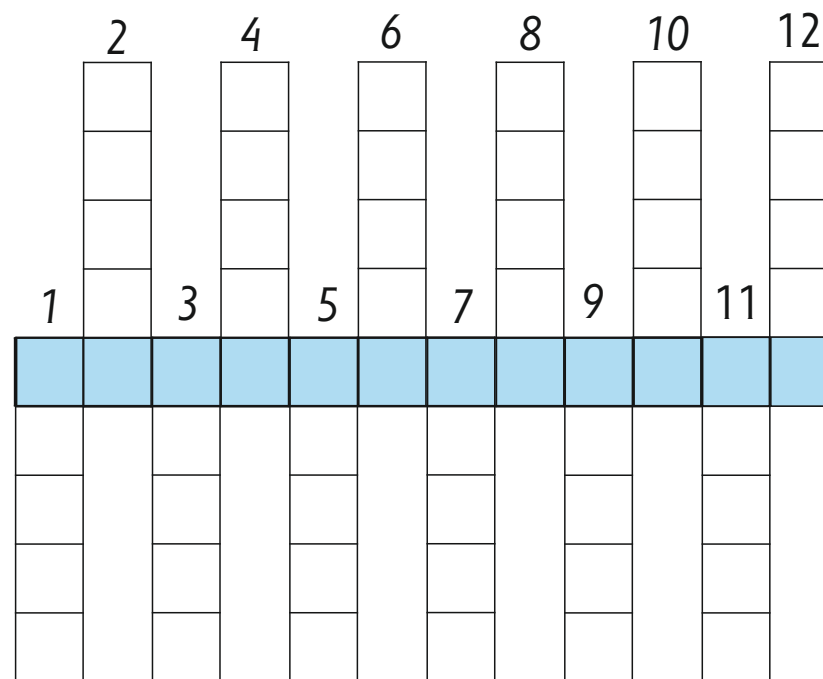
Další skupinou zvířat, která ráda přijme v zimě pomoc člověka jsou kachny a labuť. U nás v Českých Budějovicích je najdete například na řece Malši a Vltavě.

Někteří lidé jim v dobrém úmyslu házejí do vody pečivo. To ale není vůbec pro tyto ptáky dobré. Živí se totiž hlavně trávou a hmyzem. Pečivo jim může způsobit těžké zažívací potíže. A pro mláďata je konzumace pečiva velmi nebezpečná.

Může deformovat vývoj kostí a peří. Když už chcete kachnám a labutím pomoci, krmte je rozmraženým hráškem nebo kukuřicí.

Dobrá je také krájená čerstvá zelenina - třeba zelí, brokolice, hlávkový salát.

Kachnám i labutím můžete nasypat také žito, pšenici,...**tajenka hřebenovky**..., nebo uvařenou nesolenou rýži.



1- těžký kov  
2 - sopka u Neapole  
3 - pocity  
4 - pokrývka stolu  
5 - zavářka do polévky, druh těstoviny  
6 - opak nového

7 - nadání  
8 - dravý pták využívaný k lovu  
9 - mrak  
10 - cop  
11 - domácí mazlíček  
12 - sídla šlechty ve středověku



