

● VÝSTAVY:

od 17.1.2020

OTEVŘENA NOVÁ STÁLÁ EXPOZICE!!!

29. 11. 2019 – 5. 1. 2020

VÁNOČNÍ VÝSTAVA

6. 4. 2019 – 6. 4. 2020

ŘEMESLA A ŽIVNOSTI V ČESKÝCH BUDĚJOVICÍCH

25. 10. 2019 – 18. 10. 2020

SVATÁ ANEŽKA ČESKÁ A OBRAZ JEJÍ ÚCTY V JIŽNÍCH ČECHÁCH

30. 11. 2019 – 2. 2. 2020

UKÁZKA PLASTIKOVÝCH MODELŮ JIHOČESKÝCH MODELÁŘŮ

od 8. 6. 2018

MINCOVÁNÍ V ČESKÝCH BUDĚJOVICÍCH

Připravujeme:

TRADIČNÍ VÝSTAVA ORCHIDEJÍ, BROMELIÍ, SUKULENTŮ, JINÝCH EXOTICKÝCH ROSTLIN A HMYZU

KOUZLO SBĚRATELSTVÍ

● EDUKAČNÍ PROGRAMY PRO ŠKOLY

Objednávky: : 391 001 528, 727 822 573

<http://www.muzeumcb.cz/vzdelavani/pro-skoly/objednavkovy-formular/>

Krátkodobé edukační programy k výstavám:

● **„PROGRAMY K NOVÉ EXPOZICI“** Pro školy i širokou veřejnost jsou připraveny nové edukační programy k jednotlivým částem nové stálé expozice Jihočeského muzea. V první části o živé přírodě nahlédneme do několika typických biotopů Jižních Čech. V části věnované mineralogii, geologii a paleontologii nahlédneme společně do světa nerostů a hornin. V sekci věnované archeologii společně projdeme po pomyslné časové ose od mezolitu až do raného středověku. Edukační program věnovaný národopisné části nové expozice přiblíží život našich blízkých předků, jejich stravu, způsoby, běžný život i čas svátků.

● **„PŘÍBĚH MINCE“** Doprovodný edukační program výstavy Mincování v Českých Budějovicích. Program s praktickými ukázkami ražby je vhodný pro žáky a studenty ZŠ a SŠ.

Edukační program ke stálé expozici muzea:

● **„MĚSTO ČESKÉ BUDĚJOVICE V PROMĚNÁCH ČASU“** Program ke stálé expozici JčM „Příběh města Českých Budějovic“, která mapuje dějiny města a okolí od pravěku až do 20. století. Program doplňují praktické úkoly a pracovní listy.

Muzejní kabinet pro školy:

● **„PRVNÍ LÉTA PRVNÍ REPUBLIKY - prvorepublikové Československo v letech 1918-1920“** Soubor interaktivních didaktických pomůcek s výukovým programem. Tento projekt vznikl za podpory Ministerstva kultury České republiky z programu Kulturní aktivity – Podpora projektů k připomínce významných výročí naší státnosti (1918, 1968, 1993).

● **„ARCHEOLOGICKÉ MUZEJNÍ KUFŘÍKY“** nabízí edukační programy: „Život v době kamenné - lovci a sběrači“; „Život v době kamenné - první zemědělci“; „Život v době bronzové - využití prvních kovů“; „Život v době železné - rozvoj řemesel“; „Život v době římské - neklidné sousedství“; „Život v době stěhování národů - Slované na našem území“; „Život v době románské - Čechy v době knížecí.“ Žáci a studenti mají jedinečnou možnost aktivně se seznámit s daným obdobím pomocí kopií nástrojů, zbraní a oděvů, které jej charakterizují. Pro nejmenší, tedy žáky mateřských škol, je určen edukační program a názvem „Život v pravěku“.

www.muzeumcb.cz

EXPONÁT MĚSÍCE LEDEN

Nové jihočeské depoty doby bronzové, které se nevešly do expozice ...

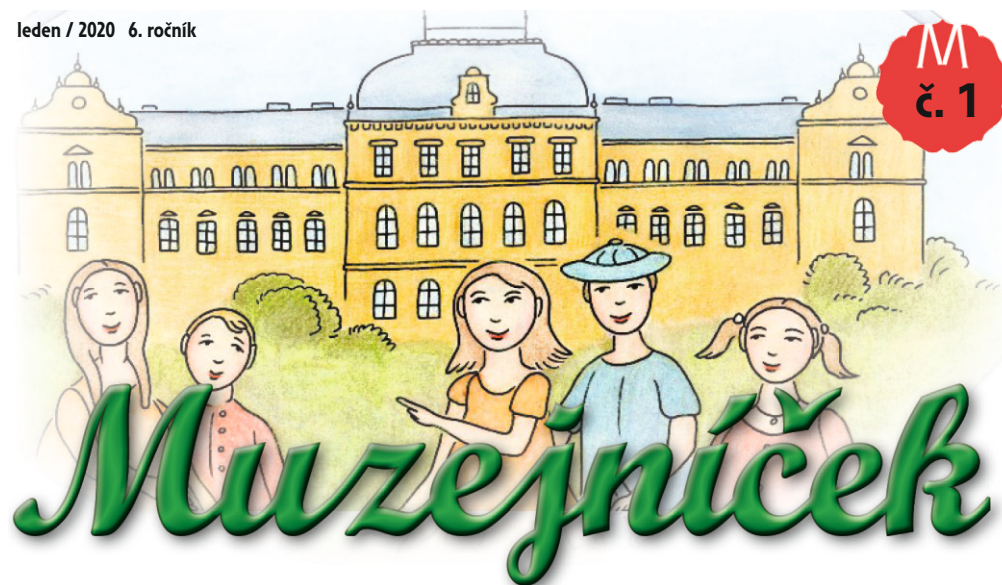
Výstavka má za cíl představit několik nových depotů měděných a bronzových předmětů z doby bronzové, na něž již nezbylo místo ve stálé expozici pravěku. Pro starší dobu bronzovou je prezentována část depotu žeber z Kroclova, nejvíššího nálezů tohoto typu v Čechách. Pro střední dobu bronzovou je vystaven depot z Temešváru, který kromě zlomků dvou srpů a sekery obsahoval především měděnou surovinu a z mladší doby bronzové je prezentován jednak malý depot z Tiché a dále pak mimořádný nález měděného slitku z Rataj, který byl uložen mezi dvěma keramickými nádobami.



Správná řešení: Přířad zvířata:

1	2	3	4	5	6	7	8	9
B	I	D	G	H	C	A	F	E

leden / 2020 6. ročník



M
č. 1

Dětský měsíčník od skřítků Muzejníčků z Jihočeského muzea v Českých Budějovicích

Milé děti,

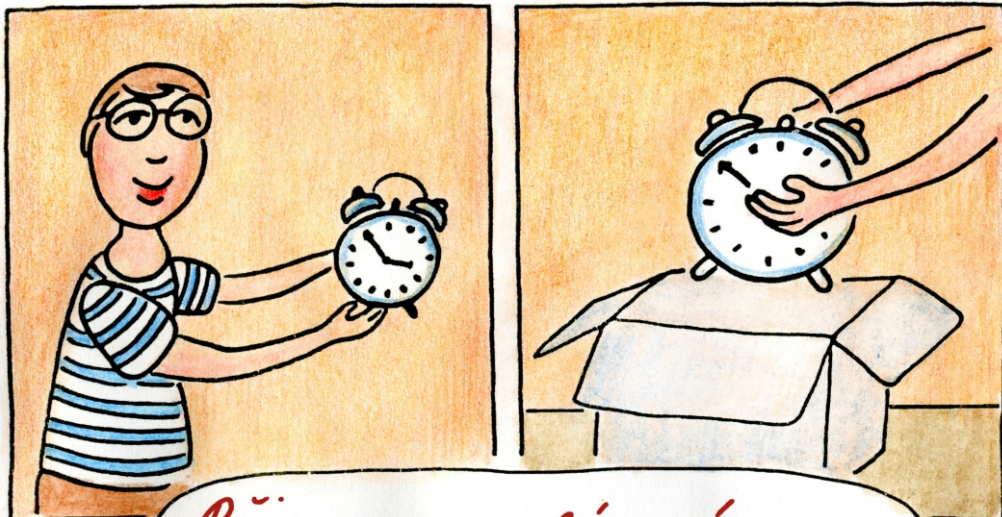
začal nový rok, který má tentokrát zajímavé číselné řazení 2020. Přinese vám také něco zajímavého? U nás v Jihočeském muzeu určitě ano. Ve čtvrtek 16. ledna se vernisáží otevře nová stálá archeologická, přírodovědná a národopisná expozice. Vznikala v průběhu celého loňského roku a nachází se na druhém podlaží historické budovy muzea. Má rozlohu 730 metrů čtverečních.

Ve výstavě vás provedeme jihočeskou přírodou na souši i pod vodou, nahlédnete do základů mineralogie, poznáte život lidí v pravěké přírodě i ve světnici 19. století.

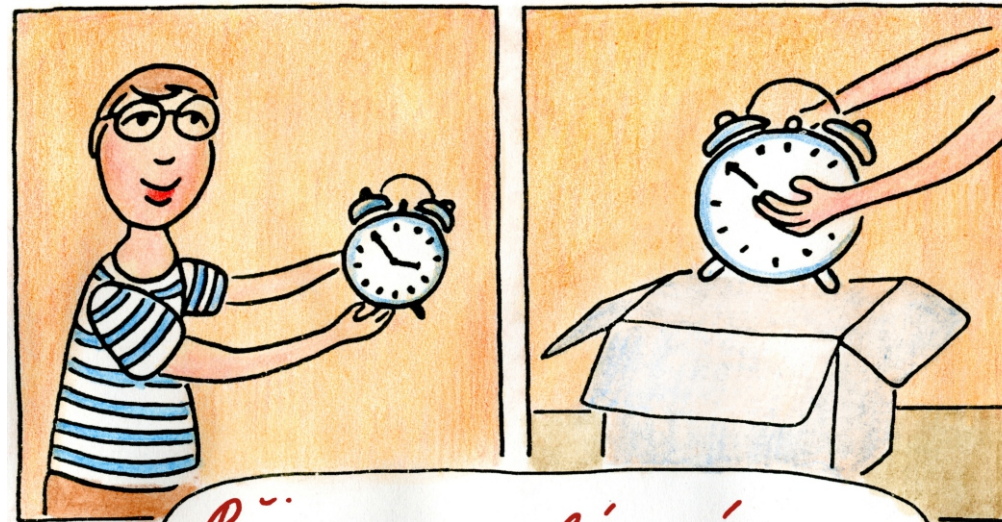
NOVÁ STÁLÁ EXPOZICE



Přírodovědná expozice nabízí náhled do typických biotopů jižních Čech. Každý biotop je popsán a doplněn výsuvnými herbárii, vitrínou s živočichy, lyofilizovanými houbami a vitrínou s příslušnými bezobratlými. Uprostřed prvního sálu zaujme náš největší obratlovec – los evropský. Druhý sál představuje vodní svět jižních Čech. Je zde model řeky a nad ní je promítáno aktuální počasí. Na druhé straně sálu je dioráma rybníka s jeho nejbližším okolím i živočichy.



Přejeme veselé vánoce.



Přejeme veselé vánoce.



ÚKOLY PRO CHYTRÉ HLAVIČKY

Zdají se ti na první pohled obrázky betlému stejné?
Když se na ně pozorně zadíváš, najdeš 11 rozdílů.



ÚKOLY PRO CHYTRÉ HLAVIČKY

Zdají se ti na první pohled obrázky betlému stejné?
Když se na ně pozorně zadíváš, najdeš 11 rozdílů.

