

● VÝSTAVY:

21. 12. 2018 – 30. 4. 2019

HOKEJ – BUDĚJCKÝ FENOMÉN

23. 11. 2018 – 6. 1. 2019

STOLETÍ ČESKÝCH VÁNOC

od 8. 6. 2018

MINCOVÁNÍ V ČESKÝCH BUDĚJOVICÍCH

12. 9. 2018 – 13. 1. 2019

**V PRÁCI A VĚDĚNÍ JEST NAŠE SPASENÍ
(150 LET GYMNÁZIA J. V. JIRSÍKA)**

9. 11. 2018 – 17. 2. 2019

**ČESKÉ BUDĚJOVICE PŘED STO LETY - PROMĚNY
MĚSTA VE FOTOGRAFIÍCH A KNIHÁCH**

● EDUKAČNÍ PROGRAMY PRO ŠKOLY

Objednávky: : 391 001 528, 727 822 573

<http://www.muzeumcb.cz/vzdelavani/pro-skoly/objednavkovy-formular/>

Krátkodobé edukační programy k výstavám:

● **„HOKEJ V ČESKÝCH BUDĚJOVICÍCH“** O historii a současnosti klubu ledního hokeje v Českých Budějovicích je po rezervaci pro zájemce připravena komentovaná prohlídka výstavou Hokej - budějcký fenomén (90 let ligového klubu).

● **„PŘÍBĚH MINCE“** Doprovodný edukační program výstavy Mincování v Českých Budějovicích. Program s praktickými ukázkami ražby je vhodný pro žáky a studenty ZŠ a SŠ.

● **„VÁNOČNÍ EDUKAČNÍ PROGRAM“** K výstavě Století českých Vánoc je připraven pro žáky MŠ i ZŠ nový edukační program, při kterém si každý vyrobí malý dáreček s tradiční vánoční tematikou.

Edukační program ke stálé expozici muzea

● **„MĚSTO ČESKÉ BUDĚJOVICE PROMĚNÁCH ČASU“** Program ke stálé expozici JČM „Příběh města Českých Budějovic“, která mapuje dějiny města a okolí od pravěku až do 20. století. Program doplňují praktické úkoly a pracovní listy.

● **„GEOLOGICKÉ SBÍRKY V JIHOČESKÉM MUZEU“** V doprovodu odborného pracovníka navštívíte depozitář s geologickou sbírkou.

„ARCHEOLOGICKÉ MUZEJNÍ KUFŘÍKY“ nabízí edukační programy:

„Život v době kamenné - lovci a sběrači“; „Život v době kamenné - první zemědělci“; „Život v době bronzové - využití prvních kovů“; „Život v době v železné - rozvoj řemesel“; „Život v době římské - neklidné sousedství“; „Život v době stěhování národů - Slované na našem území“; „Život v době románské - Čechy v době knížecí.“

Žáci a studenti mají jedinečnou možnost aktivně se seznámit s daným obdobím pomocí kopií nástrojů, zbraní a oděvů, které jej charakterizují. Program doplňují prezentace a pracovní listy. Pro nejmenší, tedy žáky mateřských škol, je určen edukační program a názvem „Život v pravěku“. V rámci tohoto programu si žáci udělají představu o tomto období a jeho každodennosti. Dozví se například, jak lidé bydleli, jaké vyráběli nástroje a co jedli.

EXPONÁT MĚSÍCE

Nové přírůstky uměleckoprůmyslové sbírky

Uměleckoprůmyslová sbírka byla budována od samého počátku muzea v roce 1877. Do dnešních dnů čítá přes 20.000 předmětů a je nadále pravidelně doplňována nákupy a dary. V rámci exponátu měsíce si můžete prohlédnout ukázky loňské akviziční činnosti muzea.



leden / 2019 5. ročník



**Dětský měsíčník od skřítků Muzejníčků
z Jihočeského muzea v Českých Budějovicích**

Milé děti,

začal nový rok a s ním měsíc leden. Tento měsíc je spojený se sněhem, mrazem a samozřejmě také ledem. Právě od slova led je odvozen jeho název.

Dne 6. ledna se slaví svátek Tří králů. V tento den koledníci obcházejí domácnosti s přáním všeho nejlepšího do nového roku a za to dostávají výslužku. Na dveře domů píší: K + M + B + rok, pro který přání platí.

Na konci měsíce ledna dostáváte pololetní vysvědčení. Přejeme vám, ať z něj vy i vaši rodiče máte radost.

z výstavy: „HOKEJ - BUDĚJCKÝ FENOMÉN (90 let ligového klubu)“

Pokud fandíte hokeji nebo se o něm chcete dozvědět více, navštivte výstavu „Hokej - budějcký fenomén (90 let ligového klubu).“

Uvidíte zde různé součásti výstroje hokejistů. Unikátem je kompletní hráčská výzbroj z první poloviny 40. let 20. století. Expozice rovněž zajímavě ilustruje vývoj ochranných přileb. Určitě vás zaujme autentická šatna s možností vyzkoušet si různé dresy a hokejovou výstroj přímo ve výstavním sále. Přijďte a uvidíte.



SOUTĚŽ: HLEDEJ VE VÝSTAVĚ

„ Do nového roku s novým předsevzetím! Já budu sportovat!

A jakým sportem začnu? Nabízí se hokej, vždyť tu máme hokejovou výstavu se vším, co k hokeji patří.

Kdo najde majitele této brankářské masky, může napsat jeho jméno na soutěžní kupón a odevzdat na recepci nebo průvodcům.“

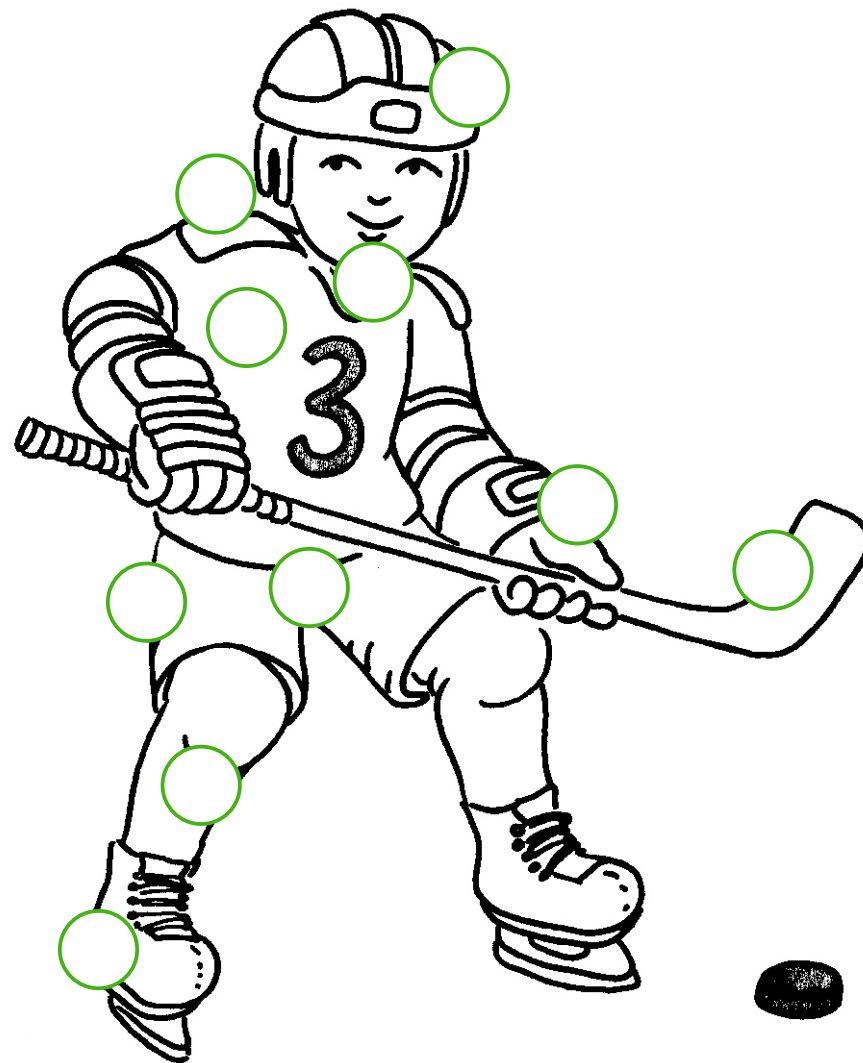


„ A já mám ještě jednu speciální budějovickou otázku. Na které části výstroje uvidíte sochu Samsona? I tuto odpověď můžeš napsat na soutěžní kupón a odevzdat.“



Skřítki Muzejníci hledají ve výstavě
„Hokej - budějcký fenomén“.

ÚKOLY PRO CHYTRÉ HLAVIČKY



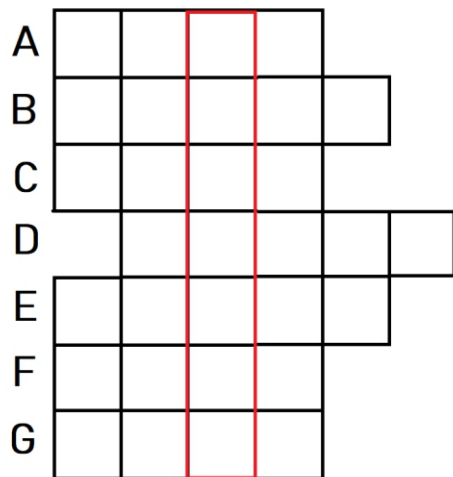
Výstroj a výbava hokejisty

Přiřaď správná čísla.

- 1 helma
- 2 rukavice
- 3 brusle
- 4 hokejový dres
- 5 nákrčník

- 6 chrániče ramen
- 7 hokejka
- 8 chrániče kolen a holení
- 9 kalhoty
- 10 suspenzor

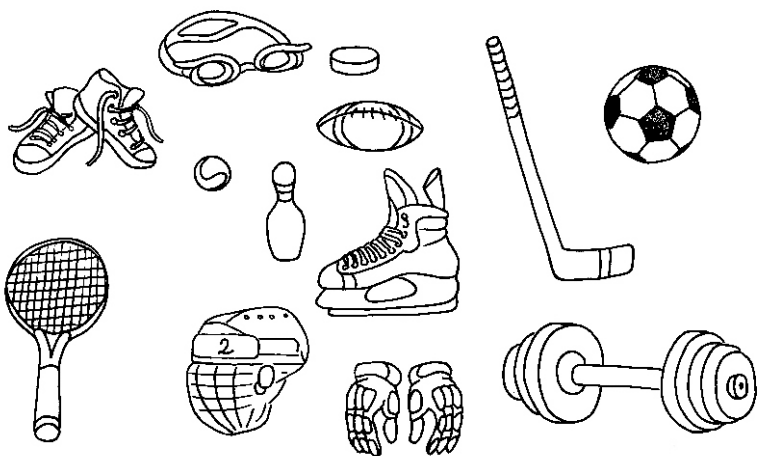
ÚKOLY PRO CHYTRÉ HLAVIČKY



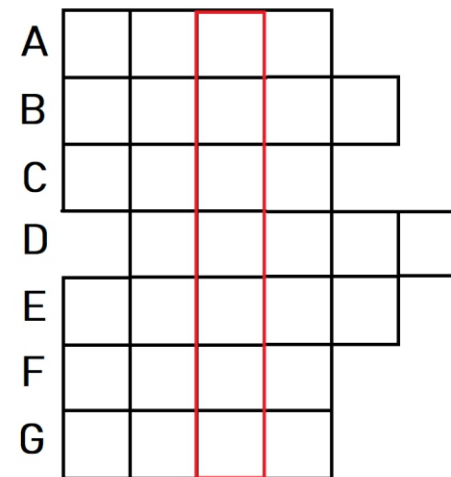
Tajenka - pomůcka hokejisty

- A** - dolní končetina
- B** - zdravá potravina rostoucí na stromech
- C** - sladidlo
- D** - líný člověk
- E** - co snáší slepice
- F** - část horní končetiny
- G** - obydlí táborníků

Zakroužkuj pomůcky, které používá při hře hokejista.



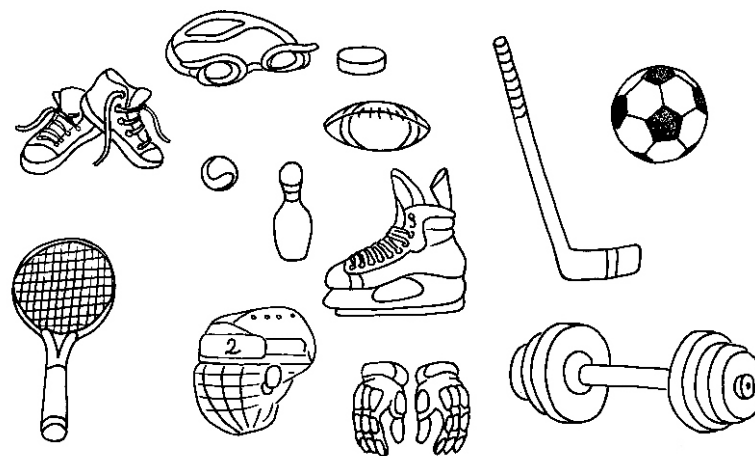
ÚKOLY PRO CHYTRÉ HLAVIČKY



Tajenka - pomůcka hokejisty

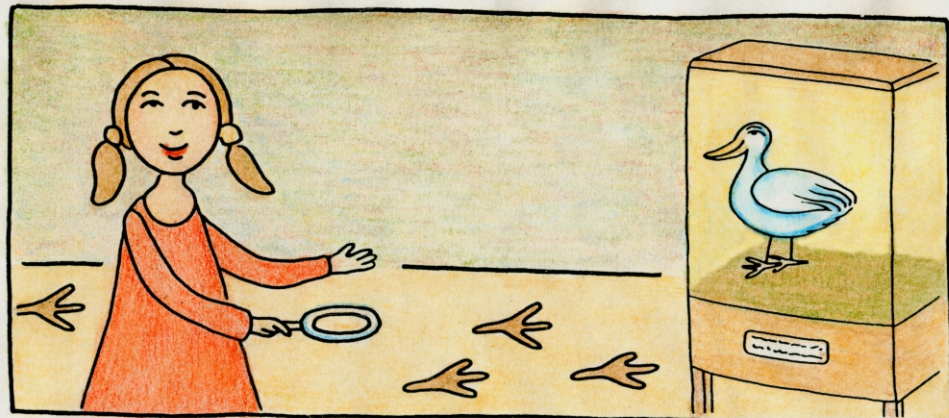
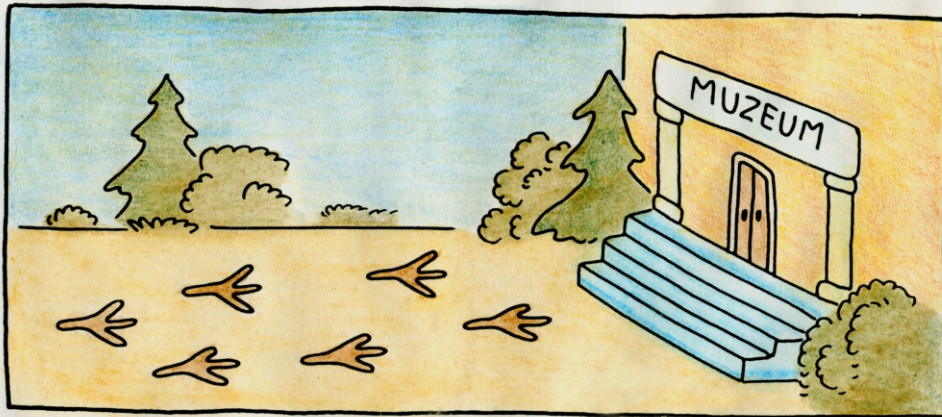
- A** - dolní končetina
- B** - zdravá potravina rostoucí na stromech
- C** - sladidlo
- D** - líný člověk
- E** - co snáší slepice
- F** - část horní končetiny
- G** - obydlí táborníků

Zakroužkuj pomůcky, které používá při hře hokejista.



ZASMĚJ SE S ANEŽKOU A TOMÁŠEM

Z příprav nové stálé expozice.



ZASMĚJ SE S ANEŽKOU A TOMÁŠEM

Z příprav nové stálé expozice.

