

● VÝSTAVY:

„STÁLÁ ARCHEOLOGICKÁ, PŘÍRODOVĚDNÁ A NÁRODOPISNÁ EXPOZICE“

od 29. 1. 2021

„MINCOVÁNÍ V ČESKÝCH BUDĚJOVICÍCH“
„MĚSTSKÝ ZNAK“

26. 11. 2021 - 18. 9. 2022

„ČERNÝ PETR, DĚTSKÉ KARTY“
chodbová výstava

5. 11. 2021 - 1. 6. 2022

„SRDEČNÉ POZDRAVY Z BUDĚJOVIC“
MĚSTO NA POHLEDNICÍCH V LETECH 1895 - 1939“
chodbová výstava

28. 1. 2022 - 18. 9. 2022

„LOUTKY, MARIONETY, JAVAJKY“
VZPOMÍNKA NA JOSEFA HANUSCHE“

13. 5. 2022 - 5. 2. 2023

„ZVUK ČASU“

EXPONÁT MĚSÍCE KVĚTNA

Konzervování - Co se děje v restaurátorské dílně?

Konzervátoři - restaurátoři Jihočeského muzea Vám nabízejí možnost nahlédnout do procesu proměny, kterým pod jejich rukama některé z předmětů v našich sbírkách projdou, než se dostanou do vitríny v expozici. Na dvou polychromovaných dřevěných sochách můžete sami porovnat, jak takový zásah pozvedne Váš výsledný dojem z předmětu.



Sochy jsou ze stejné kolekce a od jednoho autora.

Správná řešení: křížovka: hodiny; **druhy hodin:** 1D, 2E, 3F, 4B, 5A, 6C; **domino:** 1972, SEIKO; **největší sluneční hodiny:** Krašov

● EDUKAČNÍ PROGRAMY PRO ŠKOLY

Objednávky: : 391 001 528, 727 822 573

<http://www.muzeumcb.cz/vzdelavani/pro-skoly/objednavky-formular/>

Edukační programy ke krátkodobým výstavám:

● „LOUTKY, MARIONETY, JAVAJKY“ Komentovaná prohlídka loutek z bohatých sbírek Jihočeského muzea.

● „12 HODIN“ Dvanáct zastavení u historických hodin od baroka po art deco evropské produkce i ukázky hodin a umění z Asie. Hodiny stolní, skříňové, nástěnné i kapesní, hodiny hrací i mysteriózní ze sbírek Petra Hadravy a exponátů Jihočeského muzea. Žáci se s pracovním listem naučí jak se v minulosti měřil čas. Určené především pro I. stupeň ZŠ.

Edukační programy ke stálé expozici muzea:

● „PŘÍRODOVĚDA, GEOLOGIE, ARCHEOLOGIE, NÁRODOPIŠ“ Pro školy i širokou veřejnost jsou připraveny nové edukační programy k jednotlivým částem nové stálé expozice Jihočeského muzea. V první části o živé přírodě nahlédneme do několika typických biotopů Jižních Čech. V části věnované mineralogii, geologii a paleontologii nahlédneme společně do světa nerostů a hornin. V sekci věnované archeologii společně projdeme po pomyslné časové ose od mezolitu až do raného středověku. Edukační program věnovaný národopisné části nové expozice přiblíží život našich blízkých předků, jejich stravu, způsoby, běžný život i čas svátků.

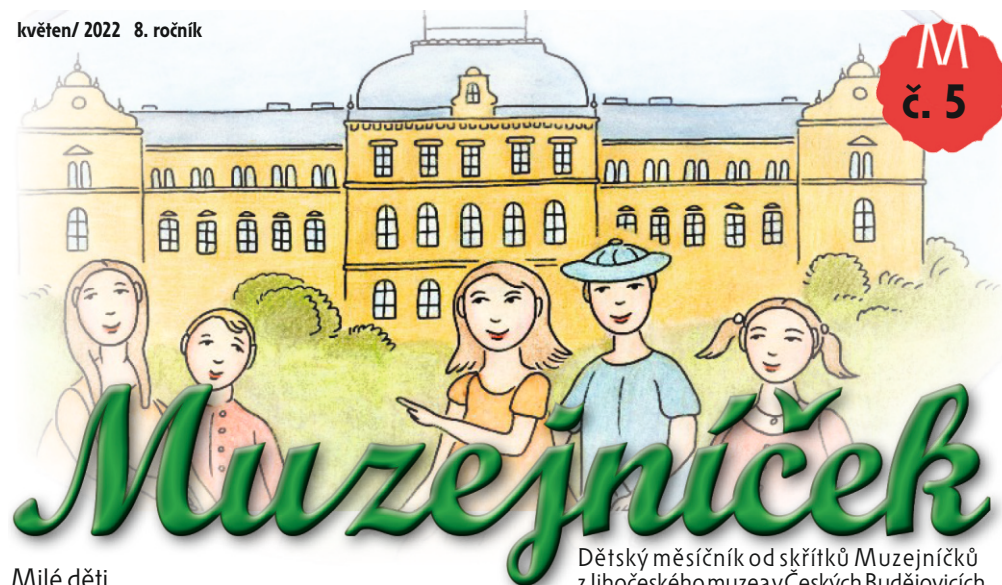
● „MĚSTO ČESKÉ BUDĚJOVICE V PROMĚNÁCH ČASU“ Program ke stálé expozici JČM „Příběh města Českých Budějovic,“ která mapuje dějiny města a okolí od pravěku až do 20. století. Program doplňují praktické úkoly a pracovní listy.

Muzejní kabinet pro školy:

● „PRVNÍ LÉTA PRVNÍ REPUBLIKY - prvorepublikové Československo v letech 1918-1920“ Soubor interaktivních didaktických pomůcek s výukovým programem. Tento projekt vznikl za podpory Ministerstva kultury České republiky z programu Kulturní aktivity – Podpora projektů k připomínce významných výročí naší státnosti (1918, 1968, 1993).

● „ARCHEOLOGICKÉ MUZEJNÍ KUFŘÍKY“ nabízí edukační programy: „Život v době kamenné - lovci a sběrači“; „Život v době kamenné - první zemědělci“; „Život v době bronzové - využití prvních kovů“; „Život v době v železné - rozvoj řemesel“; „Život v době římské - neklidné sousedství“; „Život v době stěhování národů - Slované na našem území“; „Život v době románské - Čechy v době knížecí“; Život v době lucemburské - střední Evropa předhusitská.“ Žáci a studenti mají jedinečnou možnost aktivně se seznámit s daným obdobím pomocí kopií nástrojů, zbraní a oděvů, které jej charakterizují. Pro nejmenší, tedy žáky mateřských škol, je určen edukační program a názvem „Život v pravěku“.

www.muzeumcb.cz



Milé děti,

měsíc květen se až do počátku 19. století nazýval máj. Je to měsíc mnoha svátků. Připomeňme státní svátky 1. 5. Svátek práce a 8. 5. Den vítězství. Mezi oblíbené lidové tradice patří stavění máje - májky. Je oslavována jako symbol lásky, plodnosti a mládí – ale také jako strážce obce. Pod korunou stromu byl uvázan ozdobený věnec, který symbolizoval panenství dívek ve vsi. Právě kvůli němu museli mladíci hlídat májku přes noc! Chlapci z okolních vesnic se totiž během noci mohli pokusit májku pokácet nebo věnec ukrást a získat tak symbolické panenství děvčat pro sebe. Dodnes je nebetýčnou ostudou, pokud muži svou májku nedokáží přes noc uhlídat. Druhou květnovou neděli, tedy 8. května, slavíme u nás svátek všech maminek. Nějaký ten „svůj“ svátek si určitě vyberete a strávíte ho můžete i pobýtem v rozkvétající přírodě.

Dětský měsíčník od skřítek Muzejníčeků z Jihočeského muzea v Českých Budějovicích

„Zvuk času“



V pátek 13. května bude otevřena výstava „Zvuk času. Hodiny a hodinky ze sbírek Petra Hadravy a Jihočeského muzea v Českých Budějovicích.“ Představeny budou hodiny a hodinky z období od 16. do 19. století. Chcete-li si porovnat své současné hodinky a ty dávno minulé, máte jedinečnou příležitost. Pro školy a dětské skupiny je připraven vzdělávací program s pracovními listy o historii měření času.

S mladšími dětmi procvičíme určování hodin, starší děti se dozví o vývoji pomůcek a přístrojů pro měření času. Pro běžné návštěvníky je připraven samoobslužný kvíz na stejná témata. Interaktivní edukační stojany umožní dětem sestavit „hodinový strojek“ z ozubených kol nebo ovládat sluneční a přesýpací hodiny.

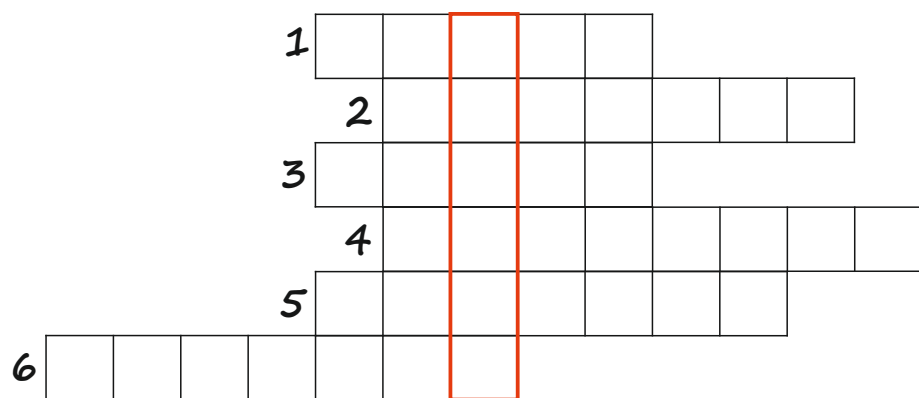


ÚKOLY PRO CHYTRÉ HLAVIČKY

Všechny zábavné rébusy a úkoly budou v tomto čísle Muzejníčku věnovány času a jeho měření.

Správným vyluštěním křížovky se dozvíš odpověď na následující hádanku:

Visí to a neví kde, bije to a neví koho, ukazuje to a neví kam, počítá a neví kolik.



1. změna polohy
2. malé kolo
3. sedm dní

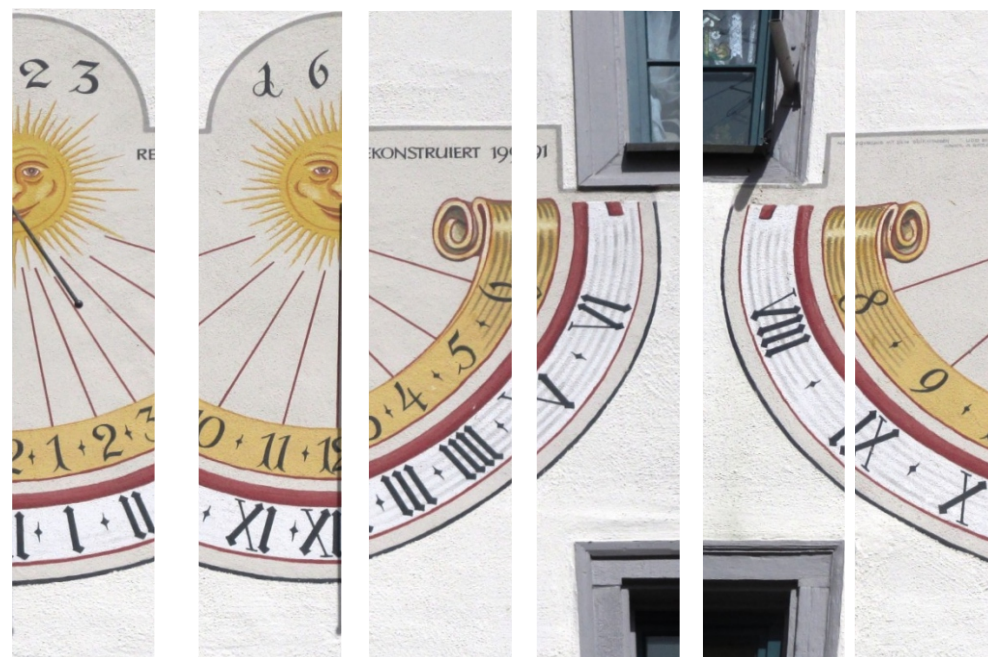
4. předposlední měsíc v roce
5. první den v týdnu
6. části minuty



ÚKOLY PRO CHYTRÉ HLAVIČKY

Prvními hodinami jsou pravděpodobně **sluneční**. Ty nejstarší jsou známy z archeologických vykopávek z Knowthu (Irsko). Pocházejí přibližně z pátého tisíciletí př. n. l. Jejich nevýhodou je, že fungují pouze v době slunečního svitu. Sluncem ozařovaný předmět vrhá stín a podle aktuální pozice stínu lze určit čas. V současné době jsou sluneční hodiny detailem, který pozvedne vzhled domu nebo zahrady.

Největší sluneční hodiny v České republice se nachází u obce Bezvěrov a to kolem vysílače _ _ _ _ _ v Plzeňském kraji. Složíš - li ve správném pořadí fotografie slunečních hodin pod textem, dozvíš se název zmíněného vysílače, který je součástí hodin.



Š A O V K R

1	2	3	4	5	6

ÚKOLY PRO CHYTRÉ HLAVIČKY

Na fotografii pod textem vidíš výřez Staroměstského orloje, který ukazuje horní část astronomického ciferníku, nad ním dvě okna, ve kterých se každou celou hodinu pohybují apoštolové, a mezi okny se nachází busta anděla. Nad andělem stojí ozvučený kohout. Druhá fotografie je téměř stejná. Liší se pouze **pěti** detaily.

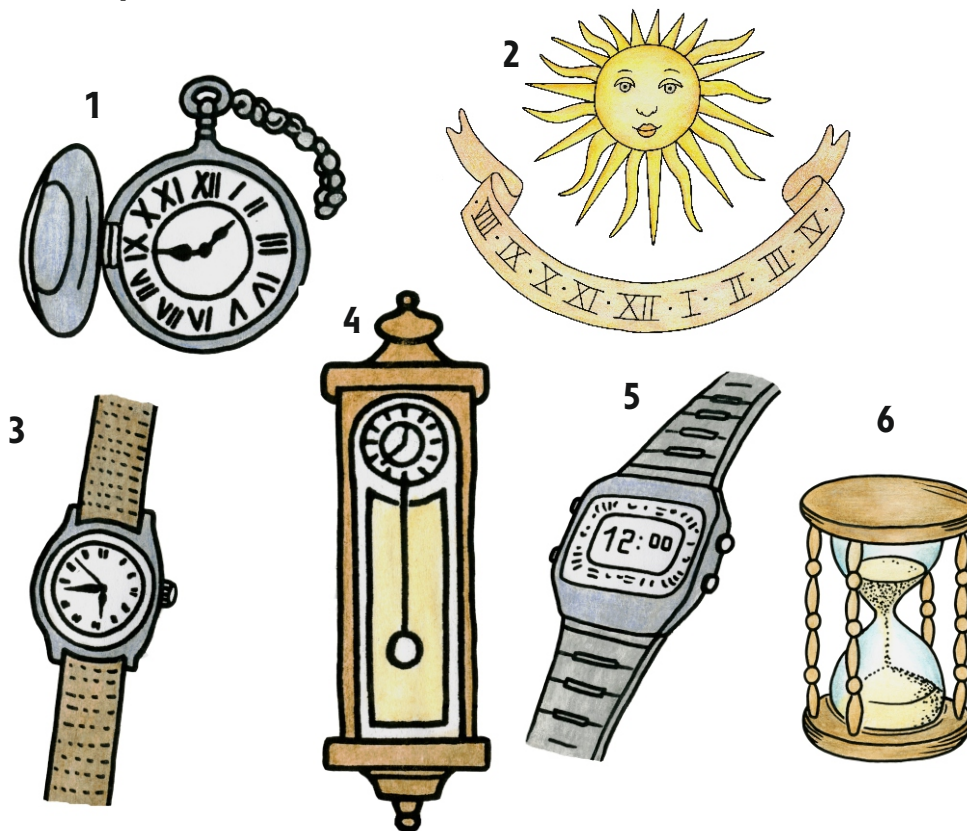
Najdeš je?



ÚKOLY PRO CHYTRÉ HLAVIČKY

Hodiny a hodinky si prošly dlouhým vývojem. Vyrobeny byly hodiny mechanické různého tvaru i materiálu. Pod textem jsou ukázky některých druhů.

Přiřadíš správně název s obrázkem?



B nástěnné kyvadlové hodiny

A digitální hodinky

F hodinky Prim

D cibulové hodiny

E nástěnné sluneční hodiny

C přesýpací hodiny

1	2	3	4	5	6

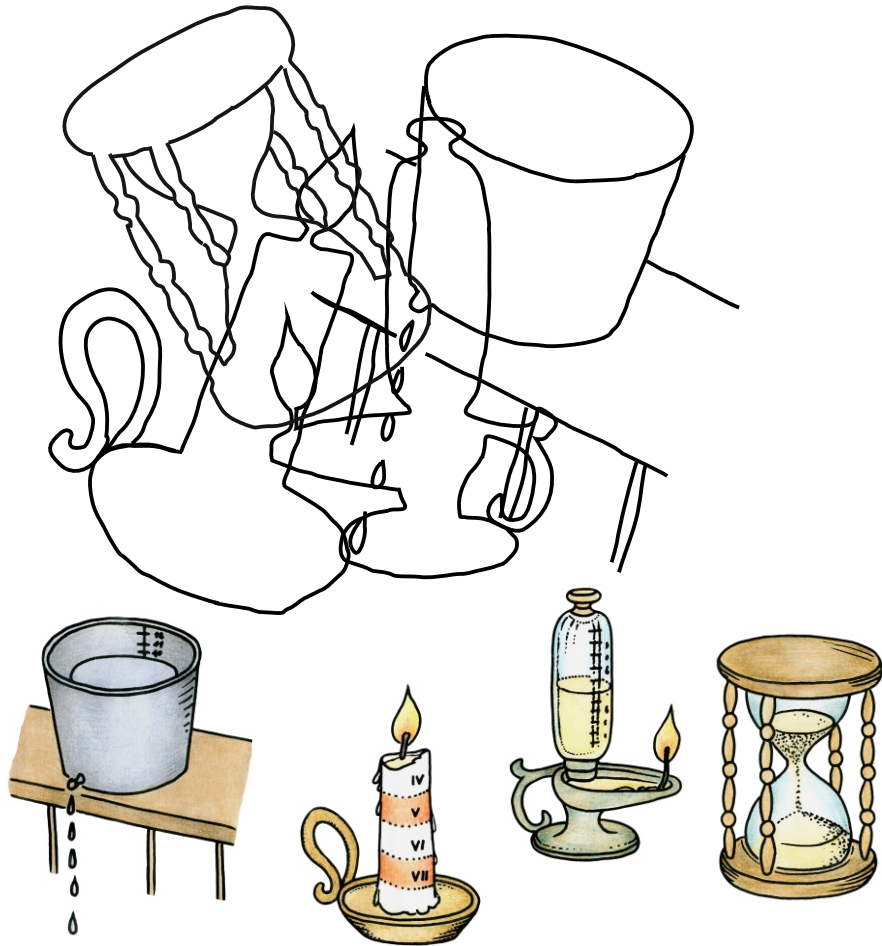
ÚKOLY PRO CHYTRÉ HLAVIČKY

Nejstarší způsoby měření času

Měření času provází lidstvo po celou dobu jeho existence. Jak to ale bylo s měřením času, když ještě neměli mechanické hodiny?

Lidé využívali nejrůznější pomůcky, jak čas odměřit. Jako první využili staří Egypťané slunce - sluneční hodiny. Později byly vynalezeny ve starém Řecku tzv. klepsydry neboli vodní hodiny. Dále se používaly například přesýpací, ohnivé (svíčkové) nebo kahancové hodiny.

Dokážeš rozpoznat pomocí obrysů nejstarší druhy hodin? (Napoví ti obrázky.)



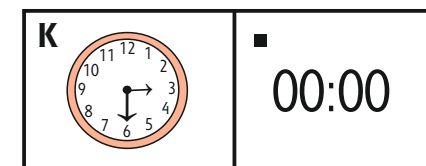
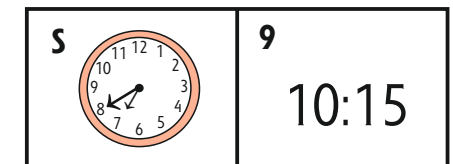
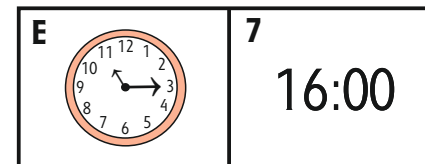
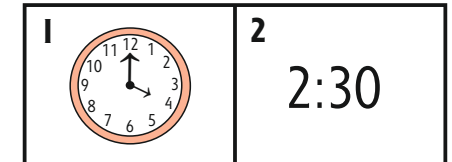
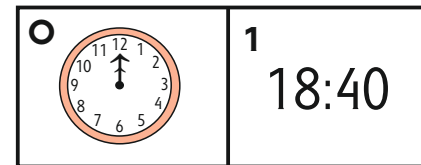
ÚKOLY PRO CHYTRÉ HLAVIČKY

V 60. letech vznikly ve Švýcarsku první přenosné a náramkové hodinky, které začala hromadně vyrábět v roce 1969 japonská firma (**tajenka**) První plně digitální hodinky vyrobila v roce (**tajenka**) švýcarská firma Hamilton Watch Company. Jmenovaly se Pulsar a od roku 1975 obsahovaly i elektronickou kalkulačku. Značku Pulsar v roce 1978 koupila japonská společnost (**tajenka**)

V současné technické době nám pomáhají určovat čas zejména digitální hodiny nebo hodinky. Dokážeš ale správně určit analogový čas na ručičkových hodinách?



Zkus správně převést digitální čas na analogový (ručičkové hodiny) pomocí domina. Správným poskládáním kousků k sobě zjistíš chybějící informace z textu. Ke každému číslu přiřaď písmenko. Postupuj za sebou. **Začni číslem 1.**



1				