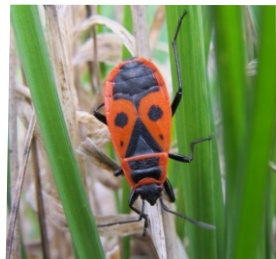


ÚKOLY PRO CHYTRÉ HLAVIČKY



Na obrázcích vidíte zástupce skupiny hmyzu, která dostala název podle tvaru svého těla. Do této skupiny patří jak dravci, tak také býložravci. Potravu získávají tak, že proniknou svým ústním ústrojím do pletiv rostlin a tkání živočichů, kde vypustí sliny s trávicími šťávami. Obsah pak jednoduše vysají.

Název této skupiny hmyzu najdeš v OSMISMĚRCE.

Š	E	V	E	Č	N	A	R	A	S
P	O	T	Á	P	N	Í	K	K	T
A	N	L	M	P	L	Ž	R	J	Ř
K	U	S	K	Ů	O	O	A	A	E
L	O	U	Š	N	R	T	S	M	V
Y	B	R	O	U	K	A	E	I	L
B	U	T	M	E	R	A	C	C	Í
O	R	E	E	C	I	L	K	U	K
K	V	Á	Ž	K	A	A	S	O	V

Z tabulky vyškrtej tyto jména hmyzu:
 BROUK, VÁŽKA, VOSA, KUKLICE, MERA, MŮRA, RUS,
 SARANČE, KOBYLKA, KRTONOŽKA, VRUBOUN, POTÁPNÍK,
 MAJKA, KRASEC, STŘEVÍK, KLOŠ, VEŠ
 Zbývá písmena z tabulky po řádcích

ÚKOLY PRO CHYTRÉ HLAVIČKY

Slunéčko sedmítečné, lidově nazývaná též beruška, má červeně zbarvené krovky se třemi černými tečkami na každé straně a jednou tečkou společnou pro obě krovky. Je užitečná.....



Na louku se slétlo mnoho slunéček sedmítečných. Čtyři z nich však nemají teček sedm, ale jen šest.

Najdeš je?



ÚKOLY PRO CHYTRÉ HLAVIČKY

Na obrázcích jsou motýli, které s trochou štěstí můžeš vidět i v ČR. Pod obrázky jsou zvětšené části motýlích křídel. Která zvětšenina patří kterému motýlovi? Doplň jméno motýla do prázdného rámečku.



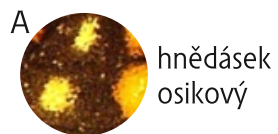




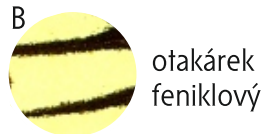




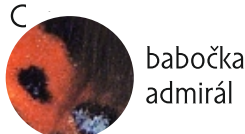




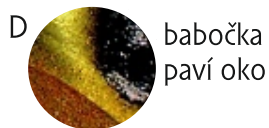
hnědásek osikový



otakárek feniklový



babočka admirál



babočka paví oko



žluťásek čilimníkový



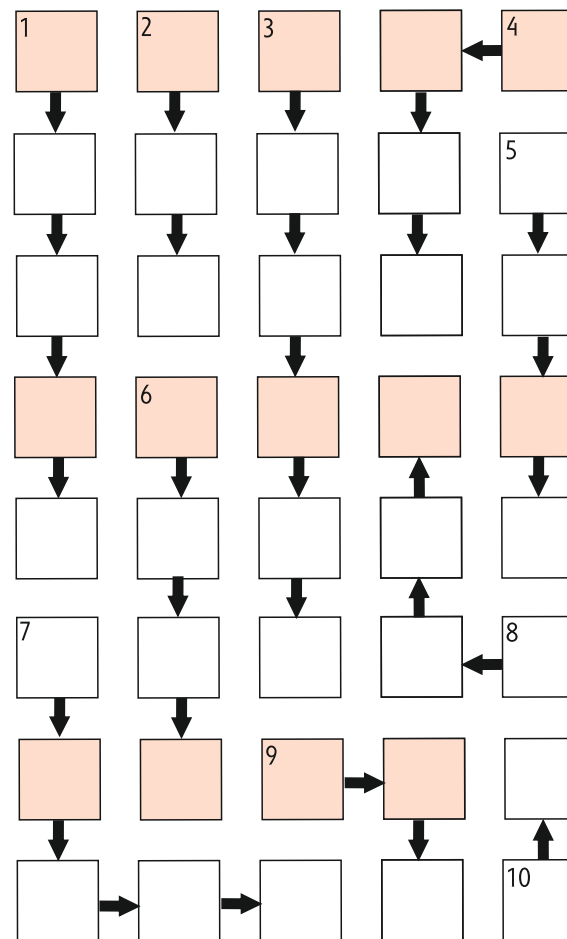
babočka bodláková

ÚKOLY PRO CHYTRÉ HLAVIČKY



Na obrázku vidíte brouka, který patří k našim nejhezčím. Je velký asi 4 cm, ale s tykadly může mít na délku až k deseti centimetrům. Velikostí a nádhernou smaragdovou barvou se podobá druhům z tropických pralesů, přesto patří do naší přírody.

Název tohoto brouka najdete v tajence řetězkové doplňovačky.



Doplňte výrazy podle legendy. Slovo začíná v políčku s číslem stejným jako v legendě a pokračuje podle šipek. Tajenku přečtete po řádcích v zabarvených políčkách.

- 1 - nádoba z které jíme
- 2 - první žena z ráje
- 3 - část jablka
- 4 - zástup jinak
- 5 - květina s trny
- 6 - lidově kilogram
- 7 - lidově pryskyřice
- 8 - potomci
- 9 - druh sovy
- 10 - první dvě písmena abecedy

ÚKOLY PRO CHYTRÉ HLAVIČKY

Na obrázku jsou zvětšené části hmyzu.

Poznáš, který živočich je na obrázcích. Je tu však jeden, který mezi hmyz nepatří. Kdo je to? Přiřaď číslo obrázku k písmenu.



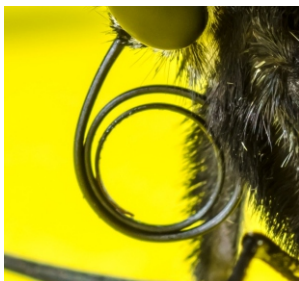
1



2



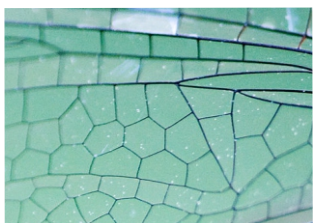
3



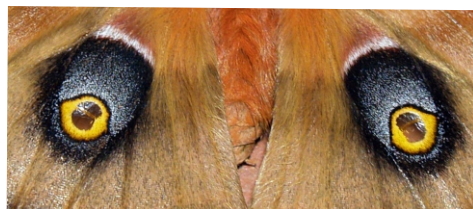
4



5



6

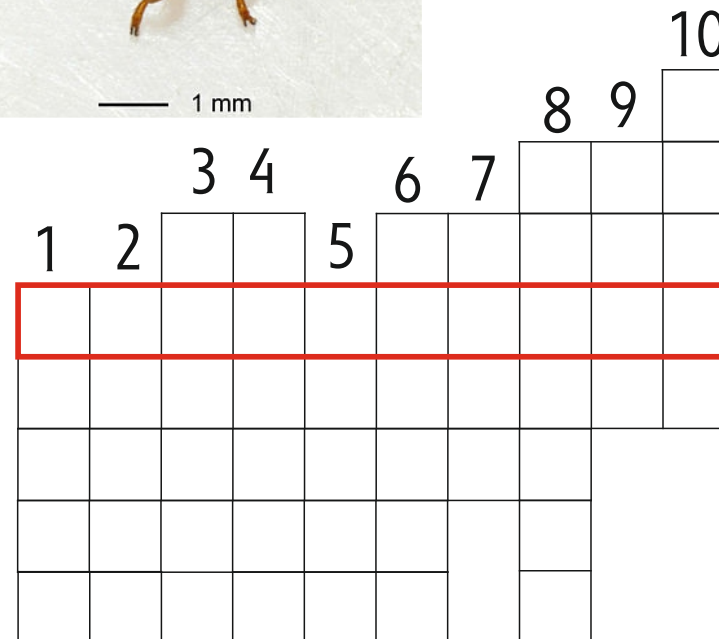


7

- a) tykadlo chrousta
- b) křídla motýla
- c) křídla vážky
- d) kusadla roháče

- e) hlava mravence
- f) sosák motýla
- g) oči pavouka

ÚKOLY PRO CHYTRÉ HLAVIČKY



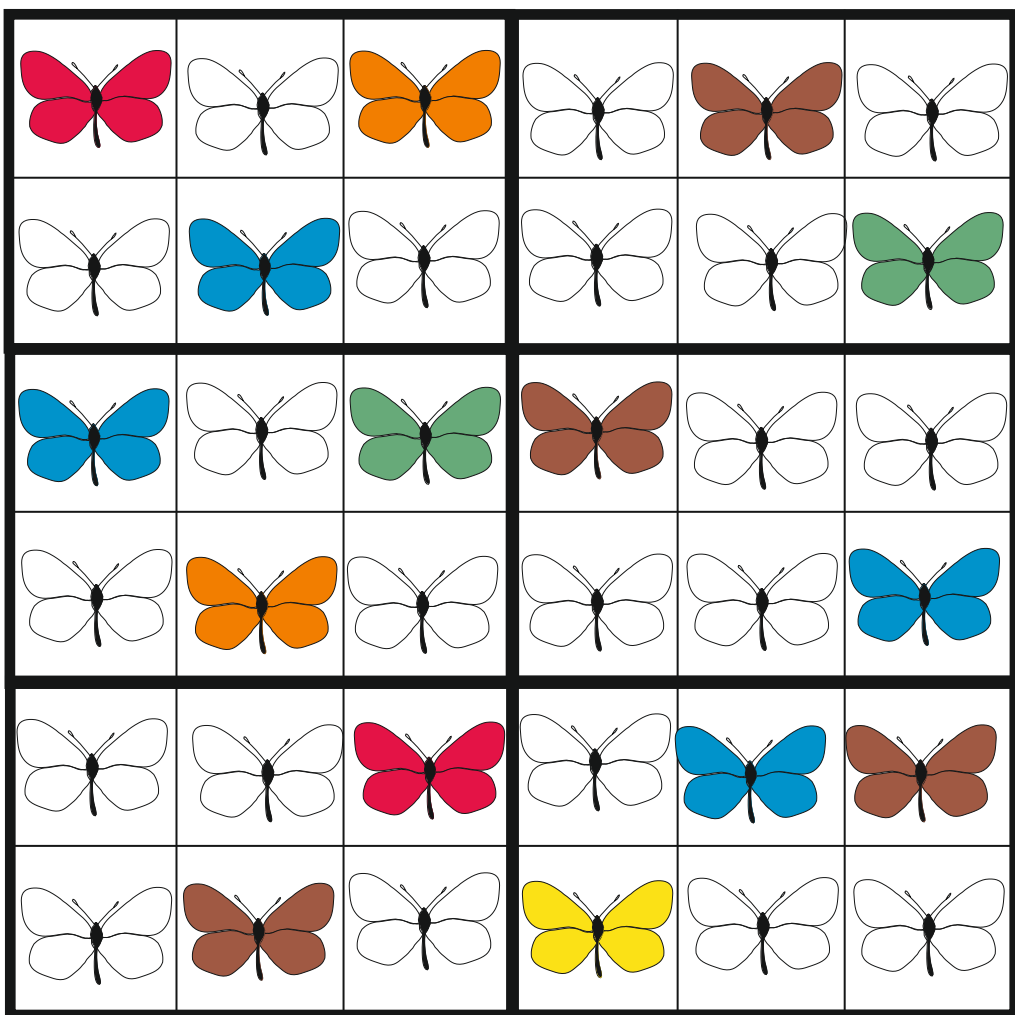
Tajenka ti prozradí název parazitického hmyzu z fotografie.

- 1 - obtížný hmyz, který vydává pisklavý tón
- 2 - lesní šelma s rezavou srstí
- 3 - opylovač s různobarevnými křídly
- 4 - velký nelétavý pták
- 5 - pichlavý hmyzožravec
- 6 - šelma, která si ráda pochutná na medu
- 7 - největší žijící suchozemský savec
- 8 - kvočna
- 9 - matka srnčete
- 10 - polní hlodavec, ušák

ÚKOLY PRO CHYTRÉ HLAVIČKY

MOTÝLÍ SUDOKU

Vybarvi bílé motýly těmito barvami ● ● ● ● ● ●
tak, aby se v obdélnících, řádcích a sloupcích neobjevil stejně zbarvený motýl.



ÚKOLY PRO CHYTRÉ HLAVIČKY



BABOČKA BODLÁKOVÁ

Babočka bodláková je rozšířena téměř po celém světě. V ČR se vyskytuje na celém území. Zahlédnout ji můžeme na loukách, polích a zahradách. Jedná se o tažného motýla. U nás ho můžeme spatřit od května do října. Zimu přečkává v severní Africe, kam v říjnu odlétá. Začátkem roku nastává přesun ze severní Afriky do Středomoří, pak pokračuje až k nám.

Který z trojúhelníků je výřezem z obrázku babočky bodlákové?

