

● VÝSTAVY:

6. 4. 2019 – 6. 4. 2020

ŘEMESLA A ŽIVNOSTI V ČESKÝCH BUDĚJOVICÍCH

18. 04. 2019 – 27. 10. 2019

JOHANN STEINBRENER - PŘÍBĚH VIMPERSKÉHO KNIHTISKU

15. 5. – 8. 9. 2019

SVĚT KOSTIČEK

od 8. 6. 2018

MINCOVÁNÍ V ČESKÝCH BUDĚJOVICÍCH

PŘIPRAVUJEME:

24. 5. 2019

MUZEJNÍ NOC

● EDUKAČNÍ PROGRAMY PRO ŠKOLY

Objednávky: : 391 001 528, 727 822 573

<http://www.muzeumcb.cz/vzdelavani/pro-skoly/objednavkovy-formular/>

Krátkodobé edukační programy k výstavám:

● **„SVĚT KOSTIČEK“** Doprovodný edukační program bude zaměřen na rozvoj imaginace, jemné motoriky a kreativity žáků mateřských škol. U žáků I. stupně ZŠ program ukáže na možnosti inovativního využití stavebnice při výuce, např. matematiky a geometrie.

● **„PŘÍBĚH MINCE“** Doprovodný edukační program výstavy Mincování v Českých Budějovicích. Program s praktickými ukázkami ražby je vhodný pro žáky a studenty ZŠ a SŠ.

Edukační program ke stálé expozici muzea:

● **„MĚSTO ČESKÉ BUDĚJOVICE V PROMĚNÁCH ČASU“** Program ke stálé expozici JČM „Příběh města Českých Budějovic,“ která mapuje dějiny města a okolí od pravěku až do 20. století. Program doplňují praktické úkoly a pracovní listy.

Muzejní kabinet pro školy:

● **„PRVNÍ LÉTA PRVNÍ REPUBLIKY - prvorepublikové Československo v letech 1918-1920“** Soubor interaktivních didaktických pomůcek s výukovým programem. Tento projekt vznikl za podpory Ministerstva kultury České republiky z programu Kulturní aktivity – Podpora projektů k připomínce významných výročí naší státnosti (1918, 1968, 1993).

● **„GEOLOGICKÉ SBÍRKY V JIHOČESKÉM MUZEU“** V doprovodu odborného pracovníka navštívíte depozitář s geologickou sbírkou.

● **„ARCHEOLOGICKÉ MUZEJNÍ KUFŘÍKY“** nabízí edukační programy: „Život v době kamenné - lovci a sběrači“; „Život v době kamenné - první zemědělci“; „Život v době bronzové - využití prvních kovů“; „Život v době železné - rozvoj řemesel“; „Život v době římské - neklidné sousedství“; „Život v době stěhování národů - Slované na našem území“; „Život v době románské - Čechy v době knížecí.“ Žáci a studenti mají jedinečnou možnost aktivně se seznámit s daným obdobím pomocí kopií nástrojů, zbraní a oděvů, které jej charakterizují. Pro nejmenší, tedy žáky mateřských škol, je určen edukační program a názvem „Život v pravěku“.

www.muzeumcb.cz

EXPONÁT MĚSÍCE

Nové exponáty v Památníku Jana Žižky z Trocnova

Do expozice o Janu Žižkovi z Trocnova v rámci projektu Významné milníky husitství jsou pro návštěvníckou sezónu v roce 2019 vybrány nové exponáty. Od roku 2015 je každoročně expozice obměňována a doplňována o nové zajímavé exponáty. Pro letošní sezónu jsme připravili ukázky zbraní z doby husitské, které jsme získali od Muzea v Kutné Hoře. Nové exponáty návštěvníci najdou ve druhém sále.

květen / 2019 5. ročník



Dětský měsíčník od skřítků Muzejníček z Jihočeského muzea v Českých Budějovicích

Milé děti,

jaro je v plném proudu. Všude to štěbetá, samičky sedí na hnízdech a některé se již starají o první vylíhlá ptáčka. V zahradách kvetou ovocné stromy a září květiny. V tomto měsíci se také slaví některé významné svátky. Dne 14. května slavíme - Den matek. Nezapomeňte obdarovat malým dárkem nebo kytičkou svou maminku. Určitě jí tím uděláte velikou radost. Také muzea mají svůj svátek, Mezinárodní den muzeí, a to 18. května. V České republice jsou nejrozšířenější, dnes již proslulé muzejní noci. V tento den jsou muzea otevřena přes noc a vstupné bývá zdarma či dobrovolné. Naše Jihočeské muzeum vás proto uvítá 24. května od 17. hodin. Již se na Vás těšíme.

Pobočky Jihočeského muzea v Českých Budějovicích otevřeny!

V tomto měsíci se otevírají pobočky Jihočeského muzea v Českých Budějovicích - Muzeum koněšpěřky, tvrz Žumberk u Nových Hradů a Památník Jana Žižky z Trocnova. V Muzeu koněšpěřky se dozvíte o počátcích železniční dráhy Č. Budějovice – Linec. Tato železniční trať tažená koňmi byla vybudována v letech 1825 – 1832. Později, v roce 1836, byla prodloužena až do Gmundenu. Jednalo se o nejstarší železnici na evropské pevnině. V žumberkové tvrzi můžete navštívit stálou expozici lidového malovaného nábytku z jižních Čech a výstavu Ryby a lidé, Rožmberkové a rybníkáři v jižních Čechách a ve Waldvierltlu. A když se vydáte k Památníku Jana Žižky z Trocnova 4. května dozvíte se nejenom o životě a významu této historické osobnosti, ale můžete se zúčastnit akce LOKACE ARCHEOSKANZENU TROCNOV. Hlavním bodem celého programu bude hraná rekonstrukce zakládání nové vsi ve středověku od předání zakládací listiny lokátorovi až po uložení základové obětiny. Tak pokud nemáte s rodiči na některý z víkendů připravený program a máte chuť dozvědět se něco nového o historii jižních Čech, můžete navštívit některou z našich poboček.



SOUTĚŽ: HLEDEJ VE VÝSTAVĚ

Skřítki Muzejníci hledají ve výstavě „Příběh města Českých Budějovic.“

„Tuto skleněnou nádobu můžeš najít ve výstavě Příběh města. Má zvláštní otvory, v té se vajíčka barvit určitě nebudou.“

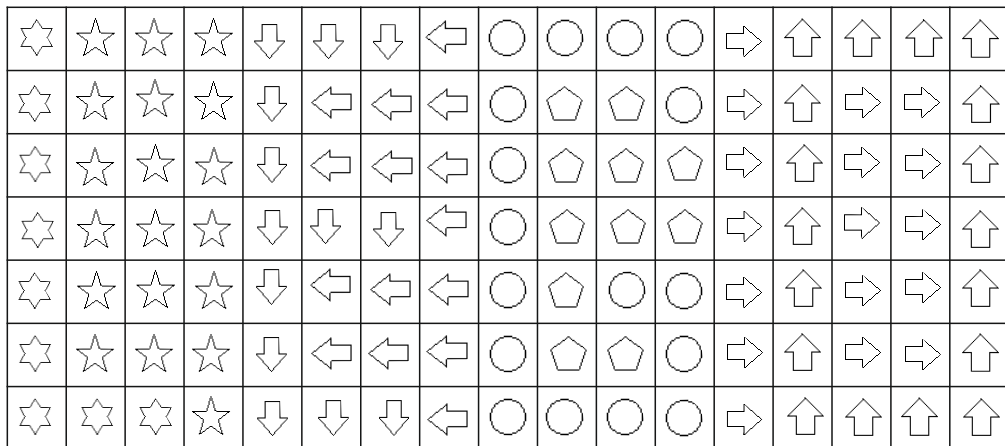


„Až zjistíš, na co se skleněná nádoba používala, napiš svou odpověď na kupón a vyplněný odevzdej průvodcům.“



TAJEMNÝ OBRÁZEK

V tomto tajemném obrázku je schovaný název firmy, která vyrábí oblíbené stavebnice. Pokud chceš zjistit název této firmy, postupuj podle těchto instrukcí. Políčka, která mají uprostřed tyto obrázky ☆ ↓ ○ ↑ vybarvi celá červenou barvou a zbylá políčka ponechej bílá.

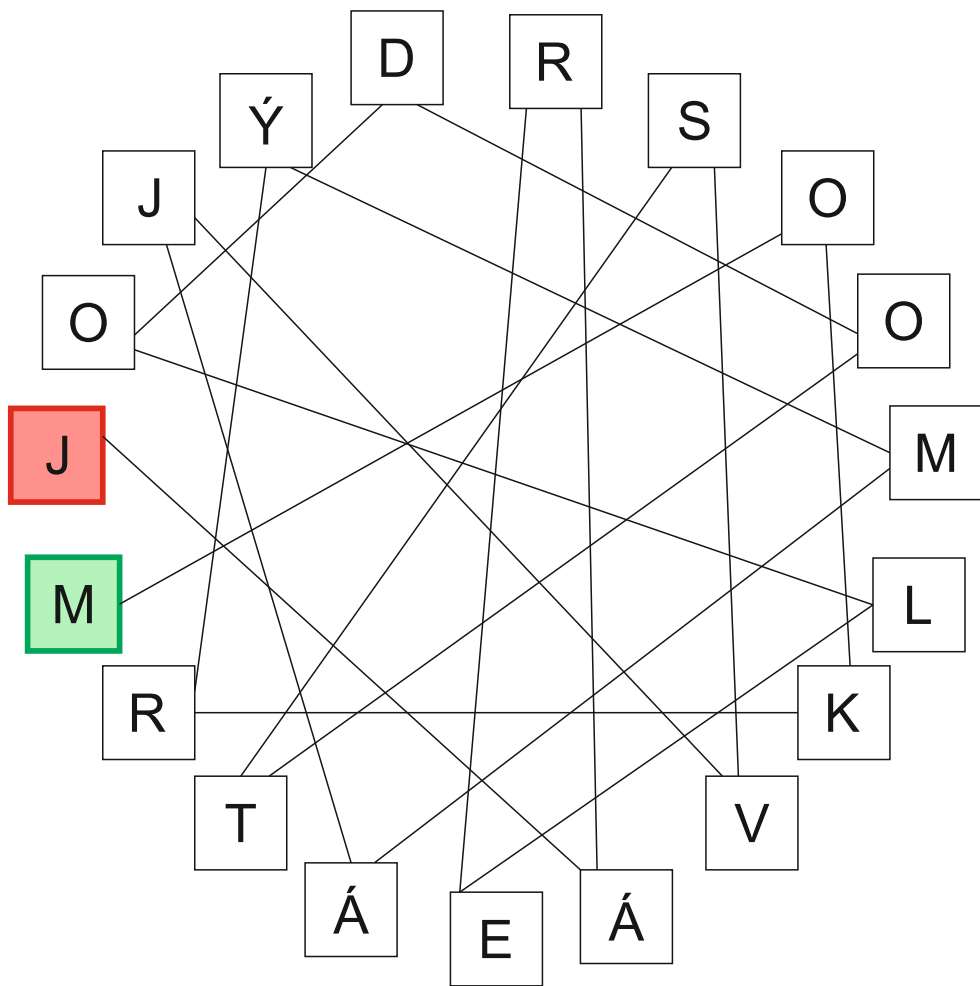


ÚKOLY PRO CHYTRÉ HLAVIČKY

Který z Lego rytířů je na obrázku dvakrát?



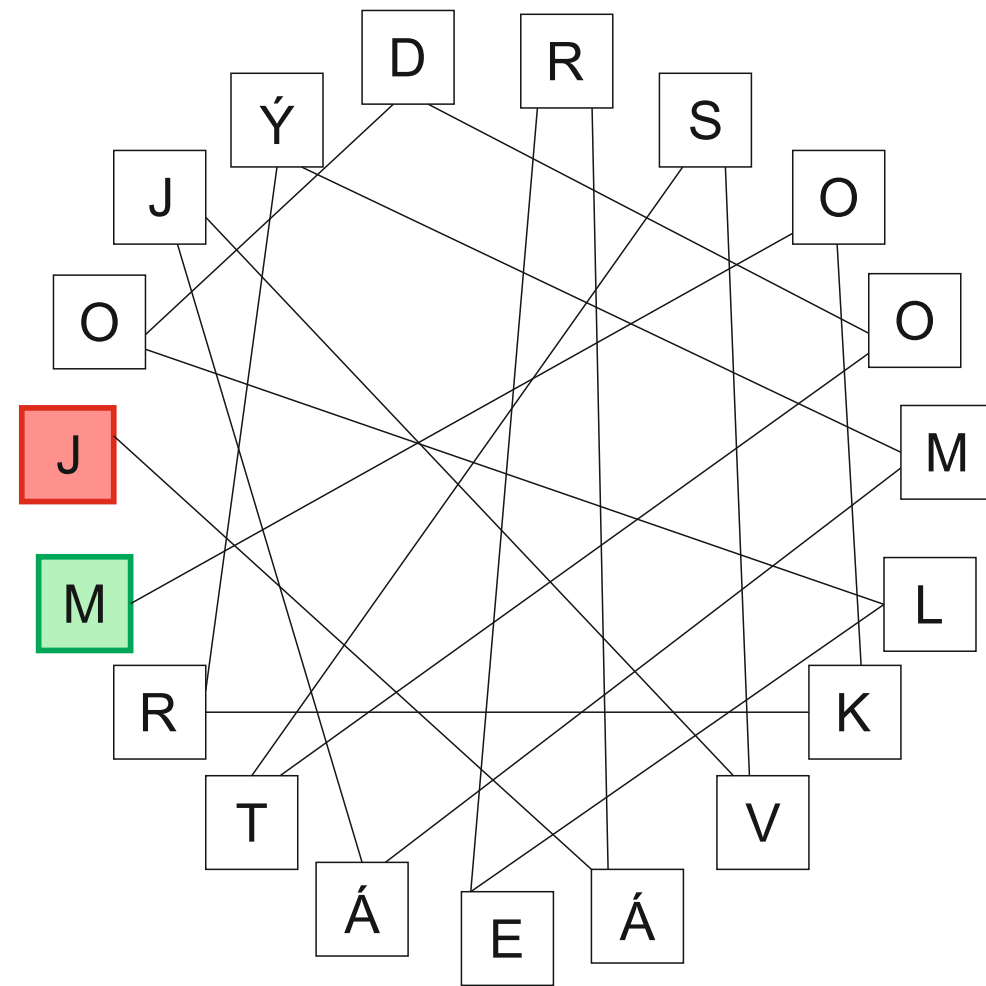
ÚKOLY PRO CHYTRÉ HLAVIČKY



TAJENKA: Pranostika na měsíc květen - máj.

Spoj písmena podle čar. Začni písmenem v zeleném čtverci. Poslední písmeno je v červeném.

ÚKOLY PRO CHYTRÉ HLAVIČKY



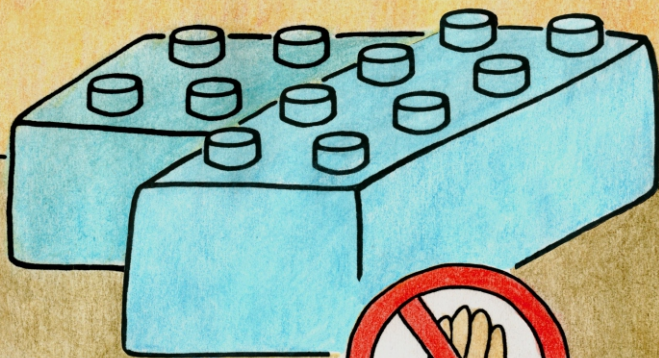
TAJENKA: Pranostika na měsíc květen - máj.

Spoj písmena podle čar. Začni písmenem v zeleném čtverci. Poslední písmeno je v červeném.

Šel kostiček

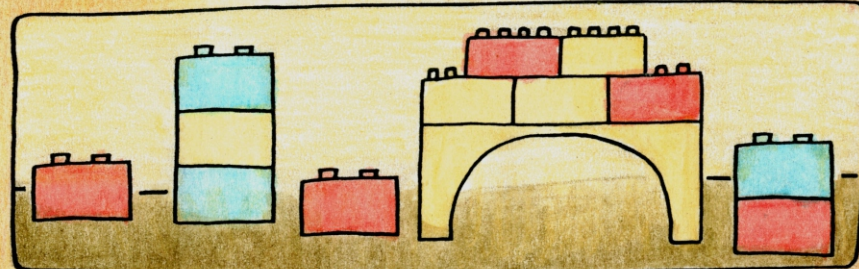


HERNA

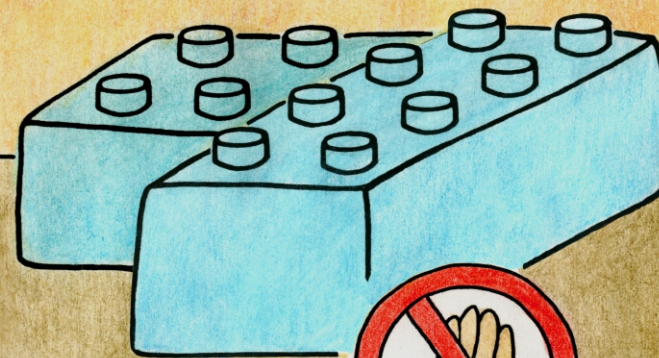
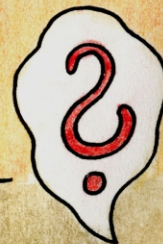


NEODNAŠET PROSÍM

Šel kostiček



HERNA



NEODNAŠET PROSÍM