

## ● VÝSTAVY:

- **STÁLÁ ARCHEOLOGICKÁ, PŘÍRODOVĚDNÁ A NÁRODOPIŠNÁ EXPOZICE**
- **PŘÍBĚH MĚSTA ČESKÝCH BUDĚJOVIC**
- **MINCOVÁNÍ V ČESKÝCH BUDĚJOVICÍCH**
- **MĚSTSKÝ ZNAK**
- **9. 2. 2024 - 12. 5. 2024**  
**HISTORICKÉ PLAKÁTY TATRA**
- **8. 3. 2024 - 1. 4. 2024**  
**VELIKONOČNÍ HRY**
- **26. 4. 2024 - 15. 9. 2024**  
**LVÍ SILOU, VZLETEM SOKOLÍM**

## ● EXPONÁT MĚSÍCE:

- **ZAJÍMAVOSTI Z MUZEJNÍCH SBÍREK**  
vitrína v přizemí vedle recepcce

## ● EDUKAČNÍ PROGRAMY PRO ŠKOLY:

Objednávky: : 391 001 528, 727 822 573  
<http://www.muzeumcb.cz/vzdelavani/pro-skoly/objednavkovy-formular/>

### Edukační programy ke krátkodobým výstavám:

- **VELIKONOČNÍ EDUKAČNÍ PROGRAM** 8. 3. 2024 - 1. 4. 2024
- **SOKOL NA JIHU ČECH V LETECH 1869 - 2024** 26. 4. 2024 - 15. 9. 2024
- **KELTOVÉ NA JIHU BOIOHAEMA** 8. 5. 2024 - 5. 1. 2025

### Edukační programy ke stálé expozici muzea:

- **PŘÍRODOVĚDA, GEOLOGIE, ARCHEOLOGIE, NÁRODOPIŠ**
- **MĚSTO ČESKÉ BUDĚJOVICE V PROMĚNÁCH ČASU**

### Edukační vycházky městem: 1. 5. 2024 – 30. 9. 2024

- **PO STOPÁCH KONĚSPŘEŽKY**
- **POJĎ VEN S HOLUBEM EMILEM**

### Edukační programy na pobočkách Jihočeského muzea: 1. 4. 2024 – 30. 10. 2024

- **ARCHEOSKANZEN TROCNOV** Život ve středověku na přelomu 14. a 15. století  
Zemědělství a strava na přelomu 14. a 15. století  
Čas války ve středověku na přelomu 14. a 15. století  
Řemesla a technologie na přelomu 14. a 15. století  
Náboženství a svátky na přelomu 14. a 15. století

### Interaktivní výukové programy pro školy:

- **PRVNÍ LÉTA PRVNÍ REPUBLIKY** - prvorepublikové Československo v letech 1918-1920
- **ARCHEOLOGICKÉ MUZEJNÍ KUFŘÍKY** Život v době kamenné - lovci a sběrači; Život v době kamenné - první zemědělci; Život v době bronzové - využití prvních kovů; Život v době v železné - rozvoj řemesel; Život v době římské - neklidné sousedství; Život v době stěhování národů - Slované na našem území; Život v době románské - Čechy v době knížecí; Život v době lucemburské - střední Evropa předhusitská

Pro více informací o edukačních programech se podívejte na webové stránky Jihočeského muzea v Českých Budějovicích.

<https://www.muzeumcb.cz/vzdelavani/aktualni-nabidka/>

## EXPONÁT MĚSÍCE DUBNA

### VÝROBKY N. P. SFINX ZE 60. LET

Na počátku 60. let 20. století vyvážel n. p. Sfinx své výrobky do nově vzniklých států Afriky, které se zbavily koloniální nadvlády, a do spřátelených států Blízkého východu. Výrobky byly typické bohatým barevným dekorem respektujícím místní tradice a zvyky.



Správná řešení: **Palná zbraň husitských váleek**: píšťala;  
**Středověká strava**: kaše; **Zemědělství v době předhusitské**: trojpolní systém; **Středověká řemesla**: Jarmark



Dětský měsíčník od skřítků Muzejníčků z Jihočeského muzea v Českých Budějovicích

Milé děti,

jedna známá pranostika praví, že v dubnu ještě budeme za kamny. Tento rok je ale výjimečně teplý, a tak se raději podíváme ven. V dubnu začínají obrůstat duby, což dává jméno tomuto měsíci.

První duben letos není jen o vtípcích na kamarádech, ale také o Velikonočním pondělí. Kluci dávejte si ovšem pozor! Je přestupný rok, takže leckde letos chodí s pomlázkami dívky. Až pondělí skončí, nevyhazujte svou pomlázku. Jděte raději s taškou nebo s mamkou na procházku a zkuste ji zasadit u rybníka. Můžete pak pozorovat, jestli z vaší pomlázky nevyrostou nová vrba.

## Archeoskanzen Trocnov

Rádi bychom Vás pozvali do areálu v rodišti Jana Žižky z Trocnova, který je otevřen od 1. 4 do 31. 10. Archeoskanzen Trocnov modeluje výsek zástavby středověké vesnice a prezentuje vzhled staveb a život na přelomu 14. a 15. století. Samotný archeoskanzen je rozdělen na dva prohlídkové okruhy - Zemanský dvorec a Venkovská osada. Podívejte se na stránky Jihočeského muzea a zakupte si vstupenky on-line.



Archeoskanzen vytváří výjimečný edukační areál, který slouží k představení života v dané době se všemi předměty denní potřeby, vesnických řemesel a způsobu hospodaření.

## ÚKOLY PRO CHYTRÉ HLAVIČKY

### Předení, tkaní, šití, zdobení

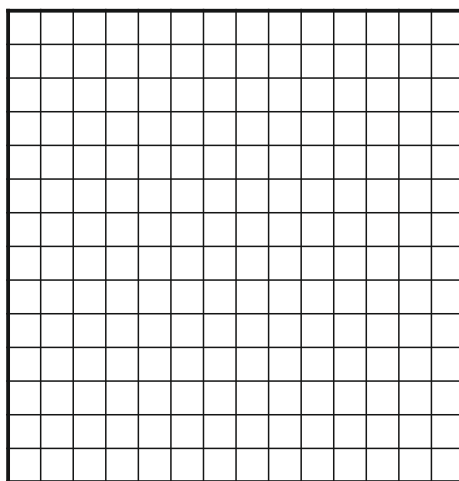
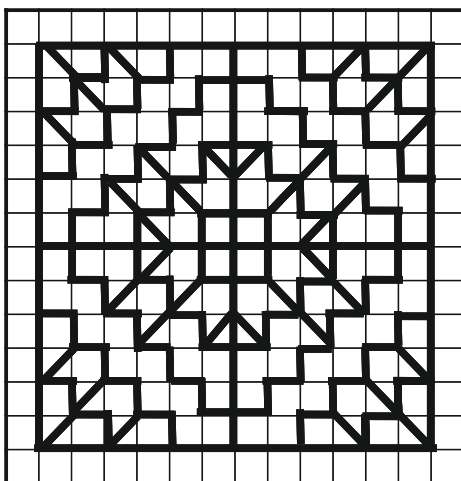
Ruční tkaní je nejstarší způsob výroby plošné textilie. Technika vlastního tkaní je založena na principu provazování dvou soustav nití – osnovy a útku. Pro zhotovování tkanin ve 14. století byl využíván vodorovný tkalcovský stav. Před tkaním musely přadleny na spřádacích kolech připravit příze. V naší krajině to byly nejčastěji příze ze lnu nebo vlny.



Z hotových tkanin pak ženy šily například oblečení, které zdobily mnoha knoflíčky, ale také vyšivaly různými vzory.



Také ty můžeš zdobit látku výšivkou. Namaluj si do prázdné mřížky barevně ornament podle přiloženého vzoru. Pak už jej můžeš vyšít na jakoukoli textilii.




## ÚKOLY PRO CHYTRÉ HLAVIČKY

### Palná zbraň husitských válek

V době husitských válek lidé začali více používat nové palné zbraně. Jednou z nich byla \_\_\_\_\_. Když se cizinci o těchto zbraních dozvěděli, byli nejspíš překvapení a chtěli něco podobného. Když o tom mezi sebou mluvili, začali název této zbraně trochu komolit. Postupem času se z něj stalo slovo „pistole“. Jedná se o jedno z možných vysvětlení původu toho slova.

**Přiřaď název výbavy středověkého bojovníka k obrázku a zapiš písmeno do tabulky.** Zjistíš tak název jedné z prvních palných zbraní.

1	2	3	4	5	6	7	
							

1 kyrys



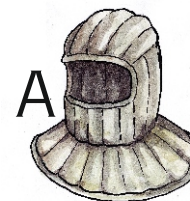
2 spalníř



3 psí čumák



4 sabaton



5 batvat



6 brigantina



7 kroužková košile





## ÚKOLY PRO CHYTRÉ HLAVIČKY

### **Středověká strava**

Ve středověku lidé nádoby zhotovovali z keramiky, kamene, dřeva, kovu. Jedlo se rukama nebo lžící, případně si pomáhali nožem k porcování. Ke konzumaci zhotoveného pokrmu se rodina společně scházela u stolu 2x denně, a to obvykle ráno a večer. Venkované měli stravu méně pestrou. Konzumovali to, co si vychovali, vypěstovali, nasbírali, nebo případně ulovili. Předně jedli obiloviny, luštěniny, ovoce, mléčné produkty. Z nich vařili polévky, kaše a pekli chléb. Sladilo se hlavně medem, ale i ovocem. Panstvo konzumovalo více masa i sladkých kaší. Na panském stole se objevovalo i exotické ovoce, které si nechávali dovážet, např. citrusy, fíky a datle.



### **Připravte si a ochutnejte tak tento častý středověký pokrm.**

Do 500 ml lehce osoleného mléka vsypte 100 g ovesných vloček. Za občasného míchání přiveďte k varu. Nechte jemně probublávat než vločky změkknou a promění se ve šlemovitou .....  
Osladte medem, přidejte ovoce a můžete podávat.

### **Co jsme si to uvařili?**

## ÚKOLY PRO CHYTRÉ HLAVIČKY

### **Zemědělství v době předhusitské**

Na konci 14. století se život na venkově točil hlavně kolem zemědělství. Aby bylo pole úrodnější, lidé začali používat novou metodu zvanou \_\_\_\_\_ systém. Tento nový systém dělil pole na tři díly: ozim, jař, úhor. Části se navzájem střídaly, takže se některé plodiny sely na jaře a jiné na podzim. Úhor zůstal prázdný, aby půda nabrala sílu a zároveň sloužil jako pastvina pro dobytek. **Vylušti osmisměrku a zjisti, jak se tato strategie nazývala.** Zbývá písmena přečti zleva doprava, po řádcích dolů.



korbel



kuthan



prase



grapen



džbán



cep



kráva



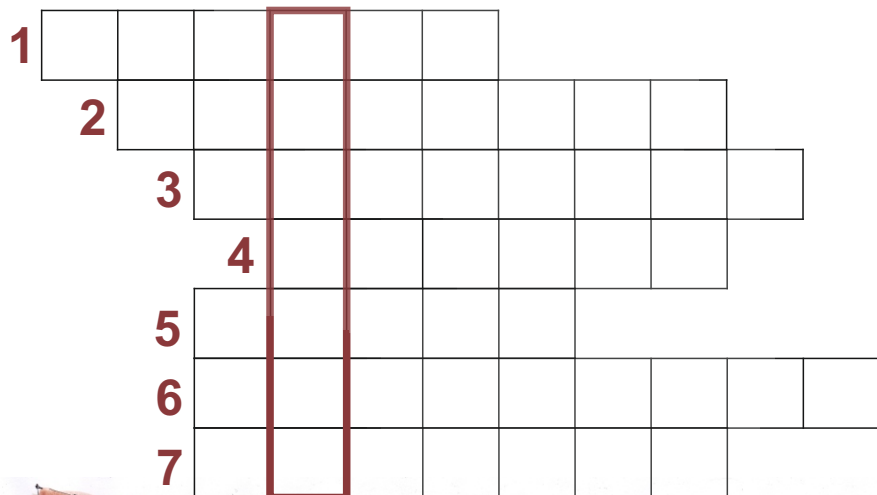
ovce



## ÚKOLY PRO CHYTRÉ HLAVIČKY

### Středověká řemesla

Ve středověku byla řemesla důležitou součástí každodenního života. Dovednosti řemeslníků byly předávány z generace na generaci a přinášely peníze nejen jim samotným, ale i městům a vesnicím. Řemeslníci nabízeli své výrobky také na středověkých trzích. Jedním z nejvýznamnějších trhů byl ten výroční. **Přiřaď k sobě názvy a obrázky řemesel. Výsledky zapiš do křížovky.** Tajenka ti prozradí, jak se takovému výročnímu trhu říká.



## ÚKOLY PRO CHYTRÉ HLAVIČKY



5



3

- PROVAZNÍK
- MLYNÁŘ
- PŘADLENA
- KREJČÍ
- HRNČÍŘKA
- TKADLEC
- HAVÍŘ



6



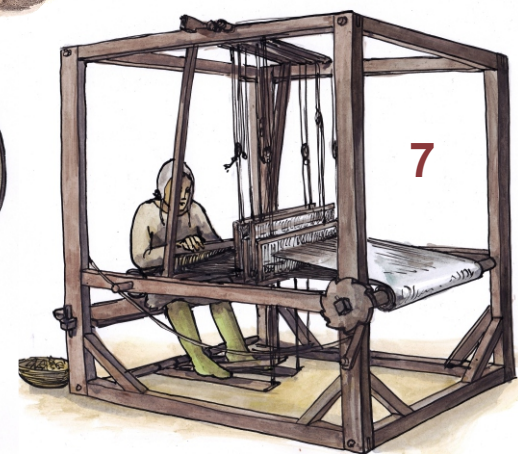
4



1



2



7