

● VÝSTAVY:

„STÁLÁ ARCHEOLOGICKÁ, PŘÍRODOVĚDNÁ A NÁRODOPISNÁ EXPOZICE“

od 29. 1. 2021
„MINCOVÁNÍ V ČESKÝCH BUDĚJOVICÍCH“
„MĚSTSKÝ ZNAK“

26. 11. 2021 - 18. 9. 2022
„ČERNÝ PĚTR, DĚTSKÉ KARTY“
chodbová výstava

5. 11. 2021 - 1. 6. 2022
„SRDEČNÉ POZDRAVY Z BUDĚJOVIC.
MĚSTO NA POHLEDNICÍCH V LETECH 1895 - 1939“
chodbová výstava

28. 1. 2022 - 18. 9. 2022
„LOUTKY, MARIONETY, JAVAJKY.
VZPOMÍNKA NA JOSEFA HANUSCHE“

25. 3. 2022 - 17. 4. 2022
„VELIKONOCE NA DOUDLEBSKU“

● PŘIPRAVUJEME:

13. 5. 2022 - 5. 2. 2023
„ZVUK ČASU“

● EDUKAČNÍ PROGRAMY PRO ŠKOLY

Objednávky: : 391 001 528, 727 822 573

<http://www.muzeumcb.cz/vzdelavani/pro-skoly/objednavkovy-formular/>

Edukační programy ke krátkodobým výstavám:

● „LOUTKY, MARIONETY, JAVAJKY“ Komentovaná prohlídka loutek z bohatých sbírek Jihočeského muzea.

● „DOUDLEBSKÉ VELIKONOCE“ Edukační program doplňující každoroční výstavu k příležitosti oslav jara a Velikonoc. Vhodný pro všechny žaky MŠ, ZŠ i SŠ. Výstavu budou již tradičně doprovázet ukázky mistrovství lidových tvůrců.

Edukační programy ke stálé expozici muzea:

● „PŘÍRODOVĚDA, GEOLOGIE, ARCHEOLOGIE, NÁRODOPIŠ“ Pro školy i širokou veřejnost jsou připraveny nové edukační programy k jednotlivým částem nové stálé expozice Jihočeského muzea. V první části o živé přírodě nahlédneme do několika typických biotopů Jižních Čech. V části věnované mineralogii, geologii a paleontologii nahlédneme společně do světa nerostů a hornin. V sekci věnované archeologii společně projdeme po pomyslné časové ose od mezolitu až do raného středověku. Edukační program věnovaný národopisné části nové expozice přiblíží život našich blízkých předků, jejich stravu, způsoby, běžný život i čas svátků.

● „MĚSTO ČESKÉ BUDĚJOVICE V PROMĚNÁCH ČASU“ Program ke stálé expozici JČM „Příběh města Českých Budějovic“, která mapuje dějiny města a okolí od pravěku až do 20. století. Program doplňují praktické úkoly a pracovní listy.

Muzejní kabinet pro školy:

● „PRVNÍ LÉTA PRVNÍ REPUBLIKY - prvorepublikové Československo v letech 1918-1920“ Soubor interaktivních didaktických pomůcek s výukovým programem. Tento projekt vznikl za podpory Ministerstva kultury České republiky z programu Kulturní aktivity – Podpora projektů k připomínce významných výročí naší státnosti (1918, 1968, 1993).

● „ARCHEOLOGICKÉ MUZEJNÍ KUFŘÍKY“ nabízí edukační programy: „Život v době kamenné - lovci a sběrači“; „Život v době kamenné - první zemědělci“; „Život v době bronzové - využití prvních kovů“; „Život v době v železné - rozvoj řemesel“; „Život v době římské - neklidné sousedství“; „Život v době stěhování národů - Slované na našem území“; „Život v době románské - Čechy v době knížecí“; Život v době lucemburské - střední Evropa předhusitská.“ Žáci a studenti mají jedinečnou možnost aktivně se seznámit s daným obdobím pomocí kopií nástrojů, zbraní a oděvů, které jej charakterizují. Pro nejmenší, tedy žáky mateřských škol, je určen edukační program a názvem „Život v pravěku“.

EXPONÁT MĚSÍCE DUBNA

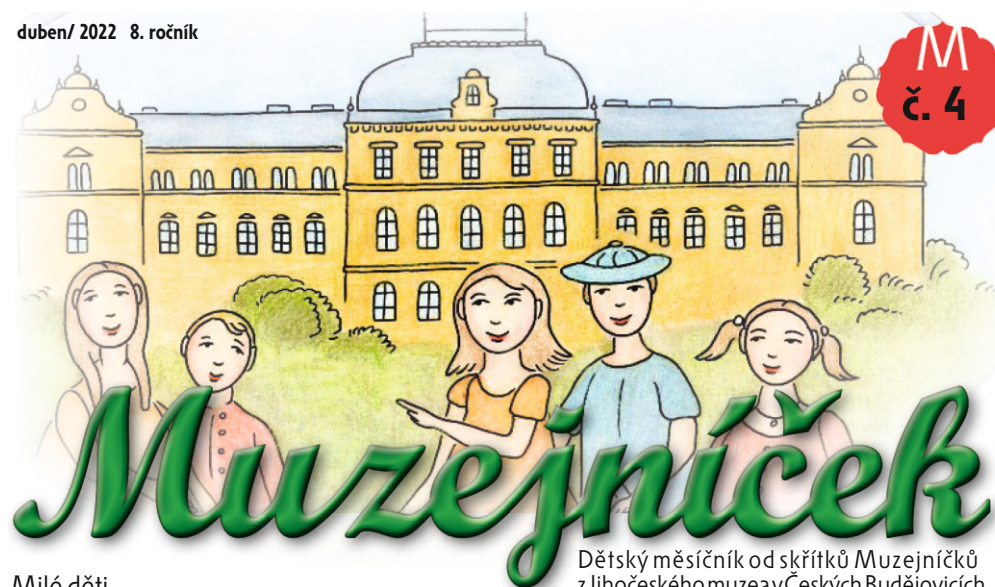
Retro

Nahlédneme oknem času zpět a podíváme se na ukázky výrobků, na které dnes starší vzpomínají a mladí vidí pouze ve filmech pro pamětníky. Starší z nás si pamatují z vlastních prožitků (šedesátá, sedmdesátá a osmdesátá léta) malé prodejny, v nichž lidé stáli ve frontě a kde jim prodáváč odvažoval zboží, krájel uzeniny, odkrajoval máslo či droždí.

Tento zajímavý soubor výrobků ze sedmdesátých a osmdesátých let 20. století byl muzeu darován paní Žahourovou z Rožnova.



Správná řešení: kuřátka skořápky: 1d, 2a, 3b, 4c, 5f, 6e;
symbols: 1 pomlázka, 2 velikonoční beránek, 3 řehtačka, 4 mazanec, 5 jídáše (jídášky), 6 kočičky; **početní rébus:** 21, 40;
kruhovky: pašije; **bludiště:** bílá perníková podkova; **osmisměrka:** svatý týden



Dětský měsíčník od skřítků Muzejníčeků z Jihočeského muzea v Českých Budějovicích

Milé děti,

Přichází čtvrtý měsíc v roce. Název duben je odvozen od dubu, kterému v této době začínají růst listy. Zima stále ještě má své slovo, ačkoli už jsme poznali sílu jarního sluníčka. Že je tomu tak naznačuje i přísloví, které se pojí k dubnu: „Březen za kamna vlezem, duben ještě tam budem.“

Na letošní duben také připadají nejvýznamnější křesťanské svátky – Velikonoce. Chlapci si upletou pořádnou pomlázku z vrbového proutí a děvčata obarví a namalují velikonoční vajíčka, aby měla co dát koledníkům. Přejeme vám Veselé Velikonoce.

„Velikonoce na Doudlebsku“



Velikonoční výstava tentokrát představuje svátky jara, tak jak je prožíval významný národopisný region na jihu Čech, Doudlebsko. Budete mít možnost seznámit se například s pouť, která se tady konala v neobvyklou dobu – o páté postní neděli, prohlédnout si pečivo zvané římovské podkovy i dlouhého berana z lískových prutů. Na Doudlebsku nebyly kupodivu rozšířené kolední obchůzky spojené s mrskáním děvčat na Velikonoční pondělí, jak to známe odjinud, ale dodnes tu chodí děti od Zeleného čtvrtka do Bílé soboty s řehtačkami.

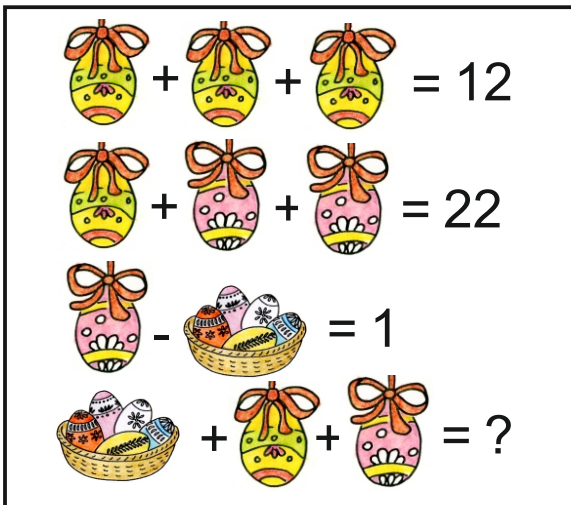
Výstavu budou již tradičně doprovázet ukázky mistrovství lidových tvůrců. Jejich harmonogram naleznete na webových stránkách muzea.

Výstavu doplňuje také tradiční velikonoční edukační program. Ve spolupráci se studenty Střední odborné školy veterinární, mechanizační a zahradnické a Jazykové školy s právem státní jazykové zkoušky se budou konat i velikonoční workshopy pečení jídášů a velikonočních aranžů. Dramaticko-hudební kroužek také zahraje „Nezbednou pohádku“.

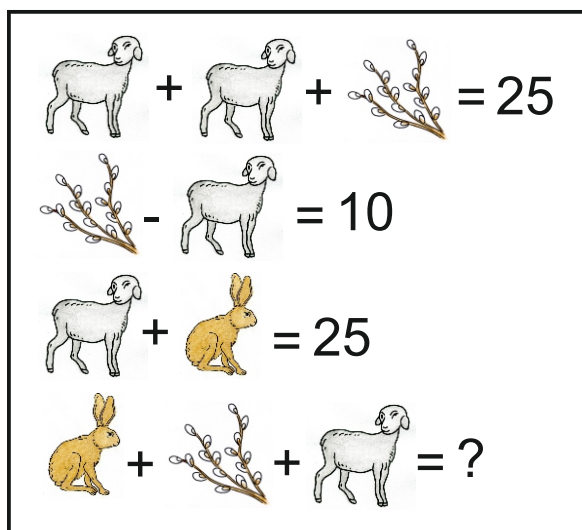
ÚKOLY PRO CHYTRÉ HLAVIČKY

Správným vyluštěním početních rébusů se dozvíš správnou odpověď.

Velikonoce se řadí mezi tzv. pohyblivé svátky. Datum se podle křesťanského kalendáře určuje na první neděli po prvním jarním úplňku, tedy po březnu. Pokud úplněk vyjde na neděli, Velikonoce se slaví následující neděli.



Důležitou roli v křesťanství hraje postní doba. Během půstu se lidé nejen zdržují jídla, ale také duchovně rozjímají a připravují se na nejdůležitější křesťanské svátky. Postní doba začíná Popelčnickým středem a bez nedělí (které se nezapočítávají) trvá dní.



ÚKOLY PRO CHYTRÉ HLAVIČKY

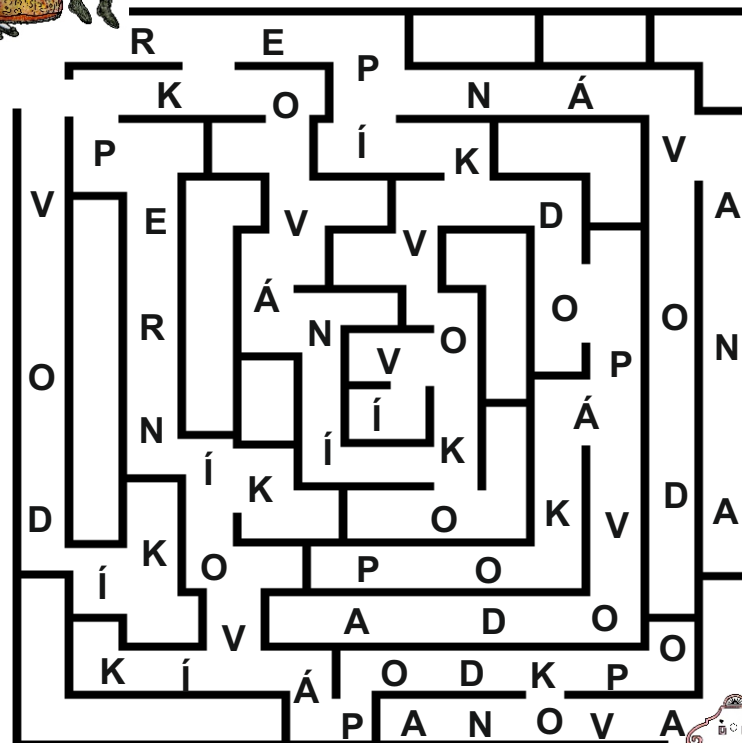
Doudlebsko

Významná národopisná oblast jižních Čech se rozkládá mezi Českými Budějovicemi, Českým Krumlovem, Borovany, Kaplicí a Trhovými Sviny. Podle odborníků jej zhruba v 6. století našeho letopočtu osídlil slovanský kmen Doudlebů, podle kterých nese svůj název. Lidé zde ještě na přelomu 19. a 20. stol. nosili osobitý lidový kroj, udržovali staré obřady a obyčeje.

Mezi dochované velikonoční zvyky patří např. Růžičková masopustní koleda, stavba Božího hrobu před kostelem a Jarní pouť, která se konala vždy na 5. postní neděli (tedy 14 dní před Velikonocí). To se pekla také doudlebská pouťová specialita: bílá



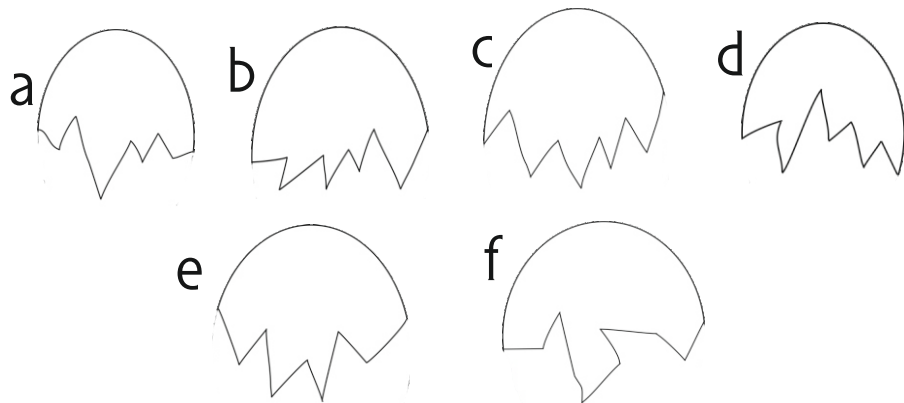
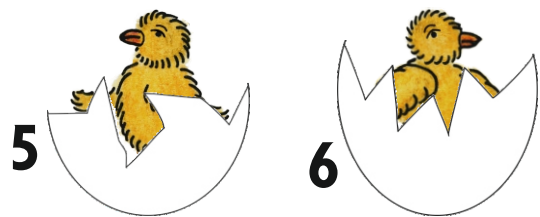
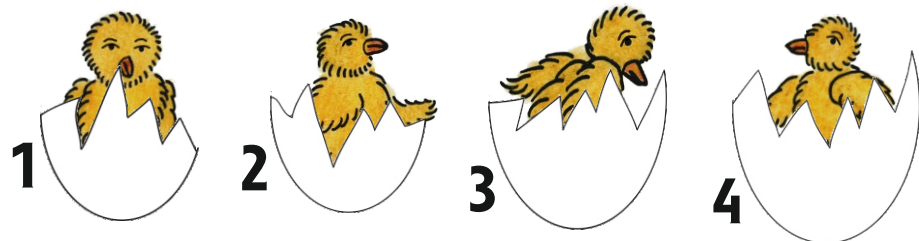
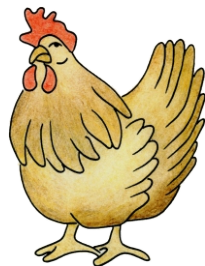
Správnou cestou k vesnici na pouť posbírej písmenka, která ti prozradí tajemku.



ÚKOLY PRO CHYTRÉ HLAVIČKY

Mnoho lidí má Velikonoce spojené s obrazem slepičky na vajíčkách nebo s kuřátko.

Pod textem se právě vylíhla kuřátko. Dokážeš poznat, která polovina skořápky patří k jakému vajíčku? Řešení zapiš do tabulky.



1	2	3	4	5	6

ÚKOLY PRO CHYTRÉ HLAVIČKY



Významné období křesťanského liturgického kalendáře, začíná Květnou nedělí a končí Velikonocemi. Během tohoto času si křesťané připomínají poslední etapu života Ježíše Krista. Mělo by to být období klidu, rozjímání a půstu.

Správným vyluštěním osmisměrky zjistíš, jak se toto období jmenuje.

P	Á	D	L	O	S	S	A	Č
R	V	I	K	O	R	K	A	Z
A	A	P	O	K	V	Í	T	Í
K	A	L	T	U	Ý	Š	M	T
O	Ý	O	L	Ř	R	O	R	D
P	O	M	L	Á	Z	K	A	T
E	Ř	O	M	T	T	E	K	O
K	M	L	O	K	N	K	Y	L
K	Y	T	K	A	M	L	A	P

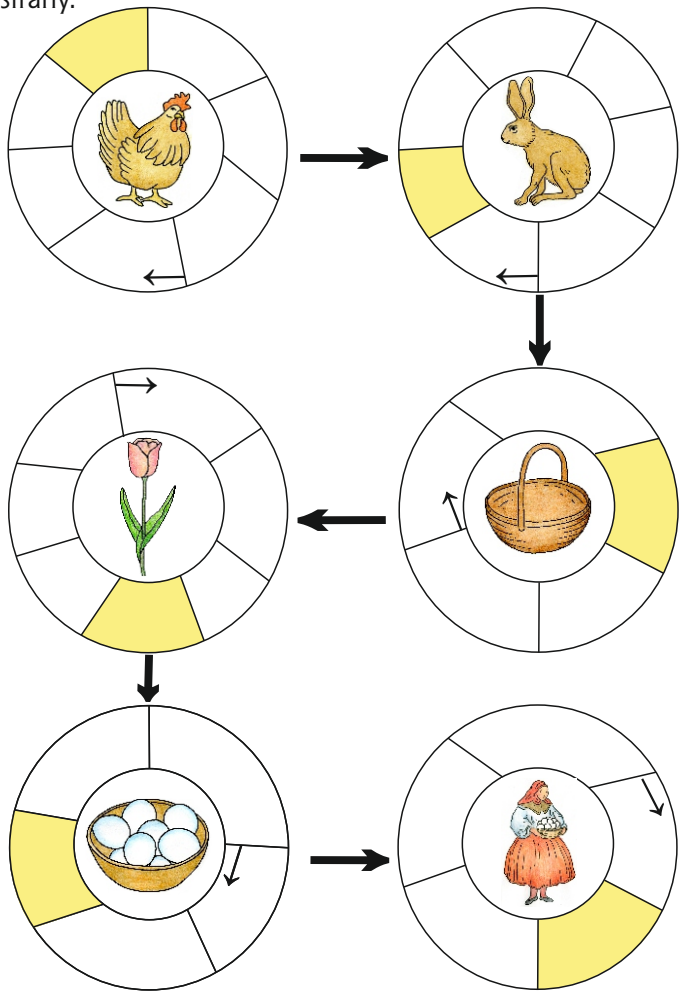
KUŘÁTKA, POMLÁZKA, LÁTKA, DIPLOM, KOPA, KOŠÍK, KVÍTÍ, PÁDLO, KROK, KAZ, ČAS, KYTKA, MLOK, OPEK, PRAK, ŠRÁM, MOŘE, PALMA, MRAKY, PLOT

ÚKOLY PRO CHYTRÉ HLAVIČKY

Během tzv. svatého týdne se připomínají biblická vyprávění o utrpení a smrti Ježíše Krista. Příběhy popisují poslední večeři, zatčení, soud, smrt a pohřeb. Nejsou to ovšem jen vyprávění, ale často také dramatické divadelní hry, hudební skladby nebo liturgická čtení.

Kruhovky ti prozradí název těchto biblických příběhů a vyprávění.

Postupuj podle šipek. Tajenku složíš ze zabarvených políček. Můžeš využít tabulku na konci strany.



--	--	--	--	--	--	--	--	--	--

ÚKOLY PRO CHYTRÉ HLAVIČKY

Nejnámějším velikonočním symbolem je zajisté vajíčko, **znáš ale i další symboly?** Prověř si své znalosti. Obrázky ti napoví.

① Předmět z vrbových proutků, který je lidově označován také jako mrskačka nebo hodovačka.

② Typická velikonoční pochutina připomínající obětiny Izraelců před odchodem z Egypta.

③ Dřevěný předmět vydávající rámus, který nahrazuje zvony, které odletěly do Říma.

④ Typické velikonoční pečivo z kynutého těsta, které je podobné vánočce.

⑤ Velikonoční sladké kynuté pečivo, které se zaplétá do nejrůznějších tvarů.

⑥ Velikonoční dekorace z kvetoucí vrby jívy.

