

◉ VÝSTAVY:

6. 4. 2019 – 6. 4. 2020

ŘEMESLA A ŽIVNOSTI V ČESKÝCH BUDĚJOVICÍCH

18. 04. 2019 – 27. 10. 2019

JOHANN STEINBRENER - PŘÍBĚH VIMPERSKÉHO KNIHTISKU

15. 5. – 8. 9. 2019

SVĚT KOSTIČEK

1. 6. – 31. 10. 2019

100 LET JIHOČESKÉHO DIVADLA - KABINET ZÁZRAKŮ

od 8. 6. 2018

MINCOVÁNÍ V ČESKÝCH BUDĚJOVICÍCH

PŘIPRAVOVANÉ AKCE NA TROCNOVĚ:

Obdobný seminář „Keramiky ve vrcholném středověku“

od 5. do 7. 7. 2019

Výpal keramiky ve venkovní hrnčířské peci na dřevo

2. - 3. 8. 2019

Stavba, zapálení a rozebírání milíře

10. 8. 2019 a 17. 8. 2019

EXPONÁTY MĚSÍCE - červenec, srpen

Krása starých interiérů

Oddělení knihovny připravilo ukázkou velkoformátových předloh a vzorníků s art deco motivy ze začátku 20. století. Pestrou paletu různých vzorů a motivů i jejich realizace návštěvníkům přiblíží díky nástěnným kolážím. K vidění bude i několik předmětů z uměleckoprůmyslové



Rozmanitý svět geologie

Krásné minerály či objevované fosilie, jakožto důkaz života v dávných dobách, vždy v lidech vzbuzovaly velký zájem o poznání neživé přírody, proto takové exponáty představovaly jedny z prvních sbírkových předmětů v muzeích obecně. Vystavené exponáty chtějí návštěvníkům přiblížit pestrý svět neživé přírody napříč různými obory.

◉ EDUKAČNÍ PROGRAMY PRO ŠKOLY

Objednávky: : 391 001 528, 727 822 573

<http://www.muzeumcb.cz/vzdelavani/pro-skoly/objednavkovy-formular/>

Krátkodobé edukační programy k výstavám:

◉ „**SVĚT KOSTIČEK**“ Doprovodný edukační program je zaměřen na rozvoj imaginace, jemné motoriky a kreativity žáků mateřských škol. U žáků I. stupně ZŠ program ukazuje na možnosti inovativního využití stavebnice při výuce, např. matematiky a geometrie.

◉ „**100 LET JIHOČESKÉHO DIVADLA - KABINET ZÁZRAKŮ**“ Edukační program s pracovními listy připravený ve spolupráci s pracovníky Jihočeského divadla k výstavě 100. výročí vzniku Jihočeského divadla. Náhled do historie divadla a jeho souborů doplní interaktivní ukázky divadelních profesí. Určeno zejména pro I. a II. stupeň ZŠ.

◉ „**PŘÍBĚH MINCE**“ Doprovodný edukační program výstavy Mincování v Českých Budějovicích. Program s praktickými ukázkami ražby je vhodný pro žáky a studenty ZŠ a SŠ.

Edukační program ke stálé expozici muzea:

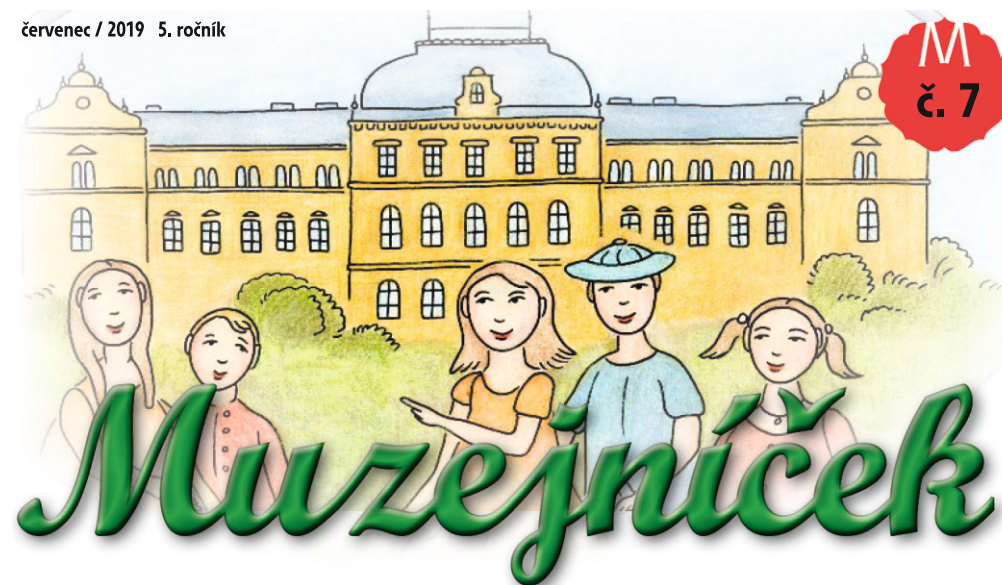
◉ „**MĚSTO ČESKÉ BUDĚJOVICE V PROMĚNÁCH ČASU**“ Program ke stálé expozici JčM „Příběh města Českých Budějovic,“ která mapuje dějiny města a okolí od pravěku až do 20. století. Program doplňují praktické úkoly a pracovní listy.

Muzejní kabinet pro školy:

◉ „**PRVNÍ LÉTA PRVNÍ REPUBLIKY - prvorepublikové Československo v letech 1918-1920**“ Soubor interaktivních didaktických pomůcek s výukovým programem. Tento projekt vznikl za podpory Ministerstva kultury České republiky z programu Kulturní aktivity – Podpora projektů k připomínce významných výročí naší státnosti (1918, 1968, 1993).

◉ „**ARCHEOLOGICKÉ MUZEJNÍ KUFŘÍKY**“ nabízí edukační programy: „Život v době kamenné - lovci a sběrači“; „Život v době kamenné - první zemědělci“; „Život v době bronzové - využití prvních kovů“; „Život v době železné - rozvoj řemesel“; „Život v době římské - neklidné sousedství“; „Život v době stěhování národů - Slované na našem území“; „Život v době románské - Čechy v době knížecí.“ Žáci a studenti mají jedinečnou možnost aktivně se seznámit s daným obdobím pomocí kopií nástrojů, zbraní a oděvů, které jej charakterizují. Pro nejmenší, tedy žáky mateřských škol, je určen edukační program a názvem „Život v pravěku“.

www.muzeumcb.cz



Dětský měsíčník od skřítků Muzejníček z Jihočeského muzea v Českých Budějovicích

Milé děti, jsou tu prázdniny, pro vás asi dva nejkrásnější měsíce v roce. Dva měsíce plné úžasných zážitků, které na vás čekají na každém kroku. A třeba i u nás v muzeu na Senovážném náměstí, nebo na našich pobočkách v Trocnově a Žumberku. Budeme se těšit na Vaše návštěvy.

Pobočky Jihočeského muzea

V letní sezóně jsou otevřeny i další pobočky Jihočeského muzea. Muzeum koněspřežky se nachází v Českých Budějovicích v Mánesově ulici číslo 10. Je to malý, dříve strážní domek. Nyní se tam nachází expozice mapující jedinečnou historii koněspřežní železnice a přibližující její provoz.



Památník Jana Žižky z Trocnova není třeba představovat, je to častý cíl prázdninových výletů třeba vlakem. Můžete si tu projít venkovní naučnou stezku o husitství nebo navštívit novou expozici o Janu Tvrz Žumberk najdete u Nových Hradů. Nabízí svým návštěvníkům stálou expozici lidového malovaného nábytku z jižních Čech.

Dále pak výstavu Ryby a lidé, Rožmberkové a rybníkáři v jižních Čechách a ve Waldviertlu. Okolo tvrze je pěkná zahrada, která se dá využít k prázdninovému odpočinku.



SOUTĚŽ: HLEDEJ VE VÝSTAVĚ

Skřítkci Muzejníci hledají ve výstavě „Svět kostiček.“

„Jsem velice rád, že naši výstavu navštěvuje hodně dětí nejrůznějšího věku, a proto mám pro ně připravenou jednu záludnou hledačku.“

„Ve vitrině s větrným mlýnem se nachází jedna postavička, která do setu KINGDOMS nepatří. Najdeš ji? Pak už zapiš jen vše potřebné na soutěžní kupón.“



Hádanky

Z jara dává krásu,
chládek v parném létě,
na podzim tě krmí,
v zimě zahřeje tě.

Posečená znovu roste,
A tak pořád, třeba posté.
Stoupneš na ni, přece vstává.
Má ji ráda každá kráva.
A což srnka, zajíci,
koza, kůň a králíci!

Na stromě se narodilo,
zprvu něžným kvítkem bylo.
Teď se směje červeně,
pojdte ke mně, sněžte mě!

Nejdřív šaty zelené,
potom nosí červené.
A když už modré má,
s dobrou chutí jíst se dá.

(řešení: tráva, strom, jablko, švestka)

ÚKOLY PRO CHYTRÉ HLAVIČKY

Do doplňovačky napiš slova, která vyplývají z textu.

Začaly prázdniny.

Už jsme se na ně moc těšili. Čekají nás dva měsíce plné zážitků.

Na začátku prázdnin pojedeme celá naše rodina na dva týdny k lipenské ...1..., které se také někdy říká jihočeské ...2... Na písečné ...8... si lehneme na kostkovanou ...10... a budeme se vyhřívat na ...13... A protože rádi čteme, otevřeme si pěknou ...12..., třeba o Harry Potterovi. A když bude pršet, půjdeme se koupat do krytého ...5... Pošleme odtud také pohled babičce a dědovi. Na pohled napíšeme adresu a nezapomeneme nalepit poštovní...4...

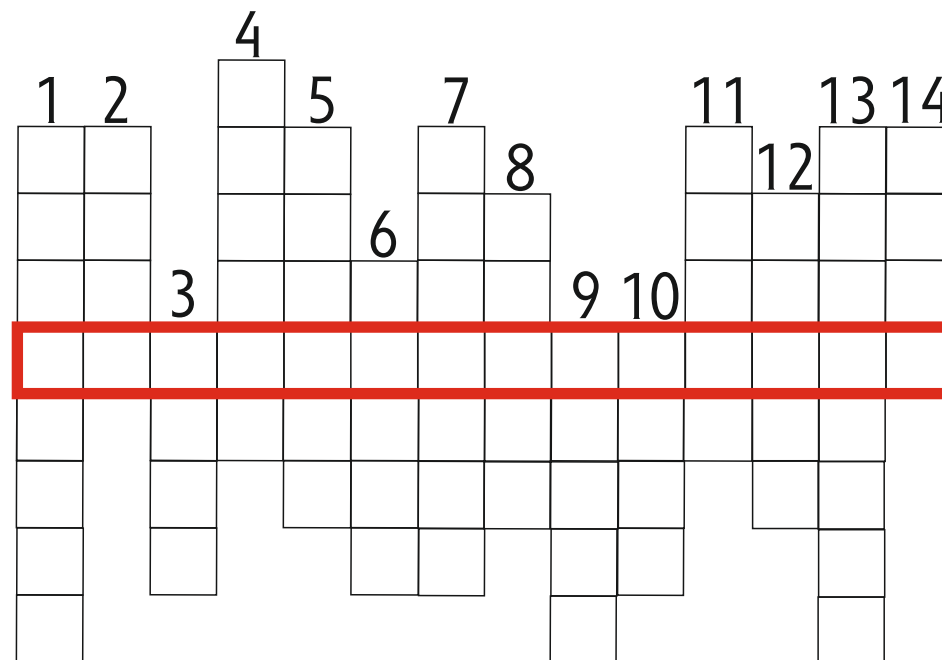
V srpnu pojedeme do Prahy, kde navštívíme zoologickou ...7... Už se moc těšíme na všechna zvířata, která zde chovají. Třeba na pruhovanou ...9..., chytrou ...6... nebo ...11... s dlouhým chobotem. Chceme se podívat i na nilské krokodýly, kteří mají čelisti plné ostrých ...3... .

Až skončíme s prohlídkou zoologické zahrady, budou nás pěkně bolet ...14...

A co vy, děti, budete mít také prázdniny plné hezkých zážitků? V dalších hádankách vám nabízíme typy na místa, která můžete také navštívit.

Vaše Anežka a Tomáš

TAJENKA - přání pro vás od Anežky a Tomáše





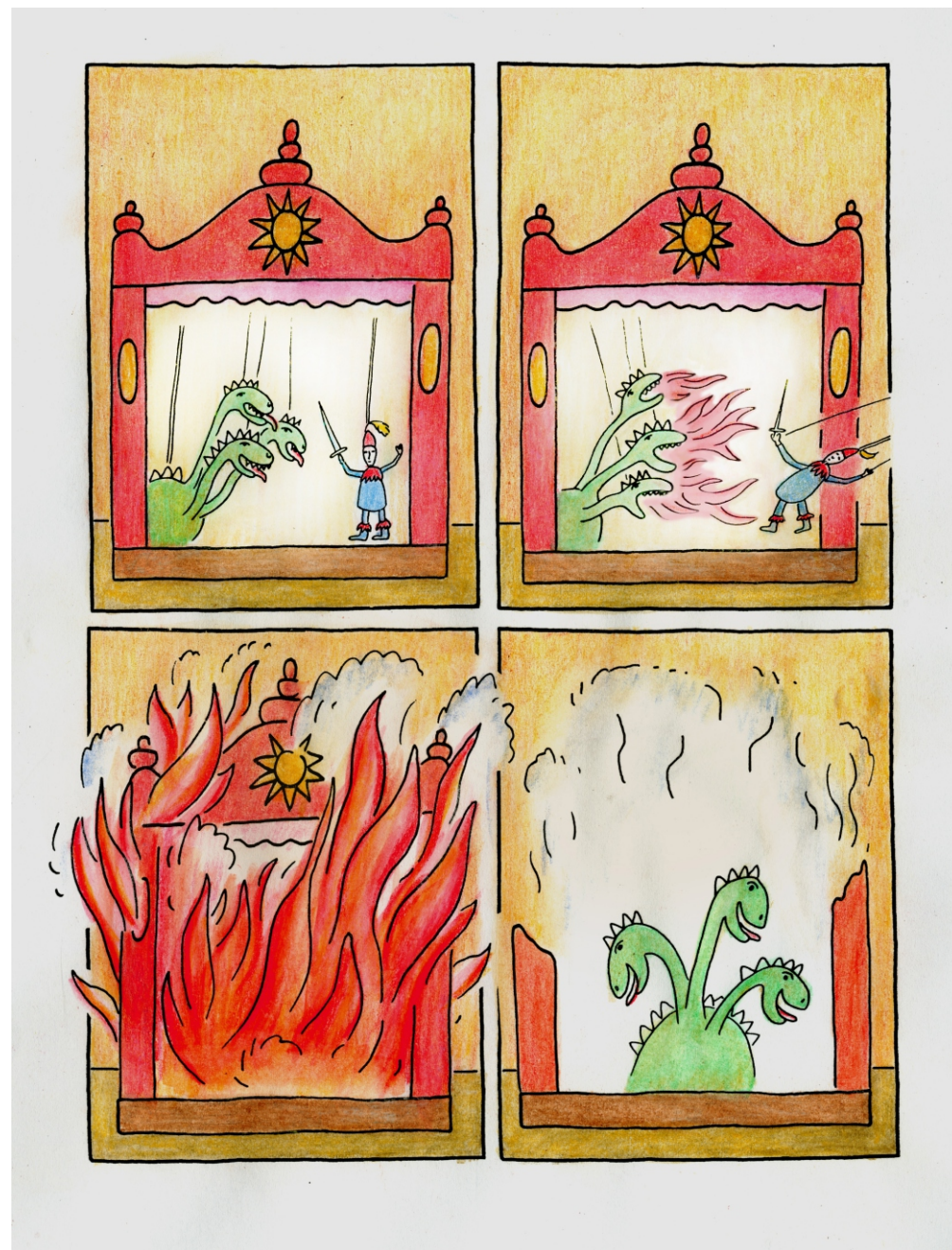
Pokud si budete chtít o prázdninách zopakovat něco z naší historie, udělejte si výlet k Památníku Jana Žižky z Trocnova, který leží asi 3 km od Borovan. Je tu pro vás připravena naučně-vzdělávací stezka v délce asi 4 km s deseti informačními panely, které mapují významné milníky husitství. Stezka vede od Památníku Jana Žižky kolem základů Žižkova dvorce, podél louky pokračuje na okraji lesa k třináctimetrovému žulovému pomníku vojevůdce. Pokračuje až k místu údajného Žižkova narození s pamětním kamenem. Dále vede stezka poklidným lesem kolem starých rybníků k tzv. Mikšovu dvorci a na hráz Horního rybníka. Konec naučné stezky je opět u Památníku Jana Žižky, kde si můžete dát u kiosku i malé občerstvení.

Před sebou vidíš dva na první pohled stejné obrázky z Kroniky české od Enea Silvia Piccolominiho vydané v roce 1510. Obrázky se ale od sebe liší 7 rozdíly. Najdi je.

Jan Žižka se asi narodil v Trocnově kolem roku 1360. Patrně jako malý chlapec utřil sečnou ránu a přišel o oko. Po otci zdědil zemanský dvorec, který brzy prodal. Přibližně v letech 1406 až 1409 působil Jan Žižka mezi lapky. Právě v této době se učil způsobům boje, které později úspěšně uplatnil, totiž přepadům ze zálohy, nebezpečnému životu ve stálém střehu a vynalézavosti. Po dalších dobrodružstvích se usadil v Praze, kde nastoupil službu u královského dvora. S největší pravděpodobností navštěvoval Husova kázání v Betlémské kapli. V červenci roku 1419 se zúčastnil novoměstské defenestrace. Později se úspěšně postavil do čela husitských vojsk. Zemřel 11. 10. 1424 pod obléhanou Přibyslaví. Dodnes je obdivován jako jeden z nejlepších vojevůdců.



„100 let Jihočeského divadla - Kabinet zázraků“
Nezahrávejte si s draky!



ÚKOLY PRO CHYTRÉ HLAVIČKY

Víte, co znamená slovo tvrz?

Je to opevněné sídlo drobného šlechtice situované zpravidla uprostřed vesnice. Jednu najdete i nedaleko Českých Budějovic. Jmenuje se (název najdete v tajence kruhovky).

Tvrz byla vystavěna koncem 15. století. Nejprve to byla rozložitá kamenná stavba v pozdně gotickém stylu. Koncem 16. a začátkem 17. století získala dalšími stavebními úpravami vzhled renesančního zámečku. V letech 1549 - 1600 zde pobýval Jindřich Pouzar z Michnic (příslušník jednoho z rodů české nižší šlechty) a zdejší tvrz pro něj byla hlavním a tudíž i reprezentativním sídlem.

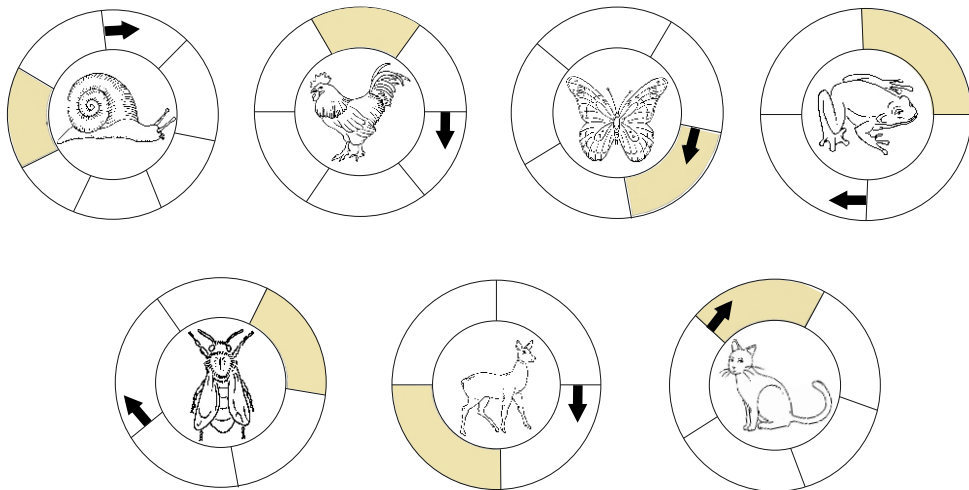
Pravděpodobně v letech 1612 - 1615 nechal nový majitel Theobald Höck (roku 1605 povýšený na rytíře ze Zweibrückenu) tvrz oběnat hradební zdí se šesti baštami. Od roku 1618 zde již šlechta nesídlila.

V současné době je pobočkou Jihočeského muzea. Najdete zde stálou expozici lidového malovaného nábytku z jižních Čech a výstavu Ryby a lidé, Rožmberkové a rybníkáři v jižních Čechách a ve Waldviertlu.

Přijďte se podívat, budete vítáni.

KRUHOVKA

Správně pojmenuj zvíře uvnitř kruhu a pak jeho jméno napiš do políček po obvodu obrázku. Začni v políčku označeném šipkou. Tajenka je ukrytá v zabarvených políčkách.

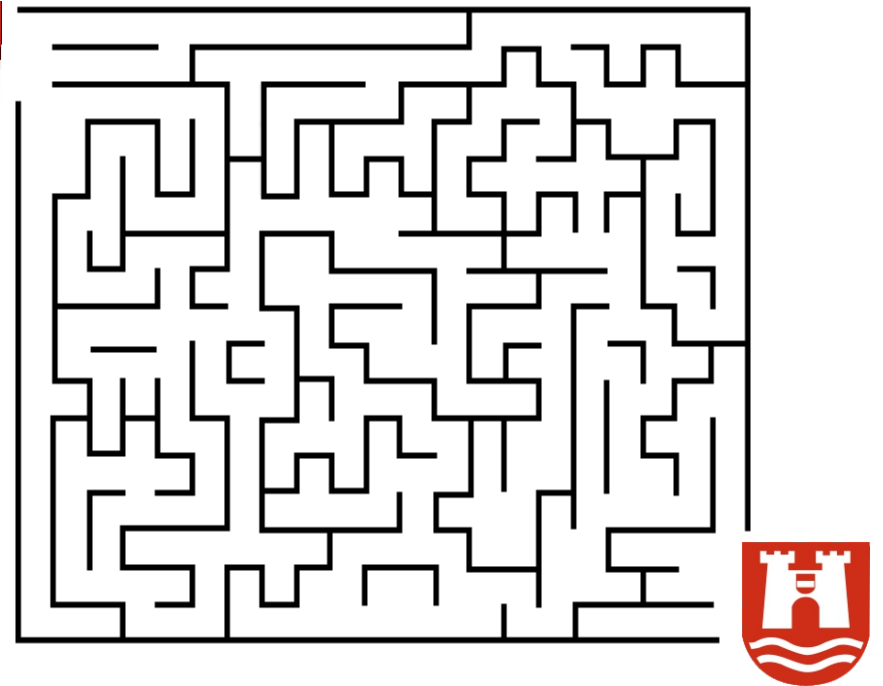


ÚKOLY PRO CHYTRÉ HLAVIČKY

České Budějovice mají jeden světový primát. Vedla odtud do rakouského Lince první mezinárodní železnice na světě. Návrh na vybudování tzv. „železné silnice“ předložil František Gerstner a realizací tohoto projektu byl pověřen jeho syn František Antonín Gerstner, který však byl po několika letech odvolán. Stavbu pak dokončil Matyáš Schöner. Do provozu byla postupně uvedena v letech 1827 – 1836. Měřila 128,8 km a sloužila především k přepravě soli z hornorakouské Solné komory. Později, v roce 1836, byla prodloužena až do Gmundenu a její délka se tak prodloužila na 196,7 km. Kromě zboží se později přepravovaly i osoby. Pokud se o koněspřežné železnici chcete dozvědět více, navštivte pobočku Jihočeského muzea Muzeum koněspřežky, které najdete v bývalém strážním domku v Mánesově ulici č. 1. v Českých Budějovicích.

Staň se kočím na koněspřežné dráze a projed' bludištěm z Českých Budějovic do Lince.

V 5 hodin ráno vyjžděly vagóny tažené koňmi z Českých Budějovic. Vagóny pro osobní přepravu byly první, druhé a třetí třídy.



Do Lince dorazili cestující v 19 hodin. Cesta do Lince trvala 14 hodin (i s přepřaháním koní a občerstvením cestujících v některých stanicích). Stejná cesta formanským povozem trvala 3 dny.