

● VÝSTAVY:

„STÁLÁ ARCHEOLOGICKÁ, PŘÍRODOVĚDNÁ A NÁRODOPISNÁ EXPOZICE“

„MĚSTO ČESKÉ BUDĚJOVICE V PROMĚNÁCH ČASU“

od 29. 1. 2021

„MINCOVÁNÍ V ČESKÝCH BUDĚJOVICÍCH“
„MĚSTSKÝ ZNAK“

3. 2. 2023 - 4. 6. 2023

„ŠKODA - AUTOMOBILY NA PLAKÁTECH A V PROSPEKTECH (1945 - 2022)“

28. 4. 2023 - 1. 1. 2024

„UMĚNÍ ČERNÉ AFRIKY“

5. 5. 2023 - 28. 9. 2023

„PAT A MAT - HRAVÁ ZÁBAVA PRO CELOU RODINU“

26. 5. 2023 - 4. 6. 2023

„MASOŽRAVKY NA TERASE“

23. 6. 2023 - 21. 1. 2023

„KAMENY PRO KRÁSU A DEKORACI“

● EDUKAČNÍ PROGRAMY PRO ŠKOLY

Objednávky: : 391 001 528, 727 822 573

<http://www.muzeumcb.cz/vzdelavani/pro-skoly/objednavkovy-formular/>

Edukační programy ke krátkodobým výstavám:

● „UMĚNÍ SUBSAHARSKÉ AFRIKY“ Edukační program je zaměřen na umění, náboženství a lidovou kulturu i odkazy na místopis a historii jižní části nejstaršího kontinentu. Výstavu tvořenou informacemi z oblasti etnografie, přírodopisu a zeměpisu doplní přednášky a další doprovodné akce.

● „PAT A MAT“ Přípravený edukační program k výstavě Pat a Mat - hravá zábava pro celou rodinu je určený především pro mladší žáky. Žáci se seznámí s historií natáčení populárního večerníkového seriálu i s dějními animace jako takové.

● „MASOŽRAVKY NA TERASE“ Pro předem objednané skupiny je možné domluvit prohlídku s autorkou výstavy Markétou Aubrechtovou.

● „KAMENY PRO KRÁSU A DEKORACI“ Rozšíření edukačního programu „Geologie“.

Edukační programy ke stálé expozici muzea:

● „PŘÍRODOVĚDA, GEOLOGIE, ARCHEOLOGIE, NÁRODOPIS“ Pro školy i širokou veřejnost jsou připraveny nové edukační programy k jednotlivým částem nové stálé expozice Jihočeského muzea. V první části o živé přírodě nahlédneme do několika typických biotopů Jižních Čech. V části věnované mineralogii, geologii a paleontologii nahlédneme společně do světa nerostů a hornin. V sekci věnované archeologii společně projdeme po pomyslné časové ose od mezolitu až do raného středověku. Edukační program věnovaný národopisné části nové expozice přibliží život našich blízkých předků, jejich stravu, způsoby, běžný život i čas svátků.

● „MĚSTO ČESKÉ BUDĚJOVICE V PROMĚNÁCH ČASU“ Program ke stálé expozici JČM „Příběh města Českých Budějovic“, která mapuje dějiny města a okolí od pravěku až do 20. století. Program doplňují praktické úkoly a pracovní listy.

Muzejní kabinet pro školy:

● „PRVNÍ LÉTA PRVNÍ REPUBLIKY - prvorepublikové Československo v letech 1918-1920“ Soubor interaktivních didaktických pomůcek s výukovým programem. Tento projekt vznikl za podpory Ministerstva kultury České republiky z programu Kulturní aktivity – Podpora projektů k připomínkám významných výročí naší státnosti (1918, 1968, 1993).

● „ARCHEOLOGICKÉ MUZEJNÍ KUFRÍKY“ nabízí edukační programy: „Život v době kamenné - lovci a sběrači“; „Život v době kamenné - první zemědělci“; „Život v době bronzové - využití prvních kovů“; „Život v době v železné - rozvoj řemesel“; „Život v době římské - neklidné sousedství“; „Život v době stěhování národů - Slované na našem území“; „Život v době románské - Čechy v době knížecí“; Život v době lucemburské - střední Evropa předhusitská.“ Žáci a studenti mají jedinečnou možnost aktivně se seznámit s daným obdobím pomocí kopií nástrojů, zbraní a oděvů, které jej charakterizují. Pro nejmenší, tedy žáky mateřských škol, je určen edukační program a názvem „Život v pravěku“.

EXPONÁT MĚSÍCE ČERVNA

DEPOT Z MLADŠÍ DOBY BRONZOVÉ Z KRTEL U NETOLIC.
Unikátní doklad hornického špičáku na těžbu soli.

V roce 2017 byl v lese u obce Krtely objeven depot 27 bronzových a měděných předmětů z počátku mladší doby bronzové. Mezi nálezy z depotu vyniká jeden unikátní artefakt - ve dvou zlomcích dochovaný hornický špičák, kterým se v té době těžila v Hallstattu v Alpách sůl. Jedná se o jediný celý nálezy tohoto typu v českých zemích, který dokládá dálkový kontakt jižních Čech s centrálními Alpami a pravděpodobně je i nepřímým dokladem obchodu se solí. Další mimořádnou okolností spojenou s tímto depotem je skutečnost, že byl uložen do povrchu mohyly, což je v pravěku velmi neobvyklý jev.



Správná řešení: Masožravky v Česku: rosnatka; **Válka a vojenství v období husitsví:** Bitva u Malešova; **Jak se zrodily vltaviny:** moldavit; **Nerosty a horniny:** halit; **Tvrdość minerálů:** fluorit 4, křemen 7, topaz 8, diamant 10



Dětský měsíčník od skřítků Muzejníčeků z Jihočeského muzea v Českých Budějovicích

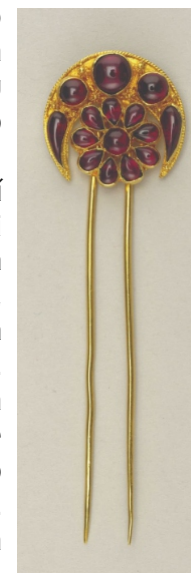
Milé děti,

v červnu se máme na co těšit. Slunovrat s sebou přináší dlouhé a slunečné dny jako stvořené k výletům. Jižní Čechy jsou přitom plné krásných míst. Zkuste se k nim vydat třeba na kole. Po cestě nezapomeňte natrhat třešně, které se právě v červnu červenají. Má se za to, že právě podle červenajícího ovoce je měsíc červen pojmenován. Na konci měsíce pak budeme vítat léto a s ním i letní prázdniny, na které se mnozí z nás velice těší.

Jihočeské muzeum Vás srdečně zve...

Jihočeské muzeum v Českých Budějovicích, Gléva Jana Smiřického ze Smiřic a Sub Utraque vás srdečně zvu na již tradiční událost, která se koná v sobotu 10. června 2023. Těšit se můžete na velkolepou trocnovskou bitvu, oživené prohlídky dokončené části nového Archeoskanzenu Trocnov a další program.

Od 23. 6. pak můžete v muzeu obdivovat vzácné a dekorační kameny. Ty jsou představeny formou panelů se základními informacemi o kamenech a jejich využití ve špercích, dekoračních předmětech nebo v užitém umění. Při návštěvě muzea nezapomeňte také navštívit terasu, kde je pro vás od 26. 5. do 4. 6. připravena výstava masožravých rostlin.



ÚKOLY PRO CHYTRÉ HLAVIČKY

Masožravky v Česku

Věděli jste, že masožravé rostliny můžeme najít i u nás? Například tu, kterou vidíš na obrázku pod textem. Tato rostlina láká drobný hmyz sladkou vůní a lesknoucími se kapkami. Právě tyto kapky hmyz přilepí k rostlině a znemožní mu únik. Kolem přilepeného hmyzu se uzavře list a trávicí enzymy ho rozloží na látky sloužící rostlině k výživě. Tuto rostlinu můžeš vidět například v přírodě nedaleké Šumavy. Pokud se ji vydáš hledat, zaměř se na oblasti rašelinišť a mokřadů - to jsou její přirozená stanoviště. **Název této masožravky zjistíš vyškrtáním uvedených názvů českých rostlin. Zbylá písmena přečti zleva doprava, shora dolů.**



Dřípatka

Hluchavka

Dymnivka

Kotvice

Řebříček

Bříza

Jmelí

Koukol

Česnek

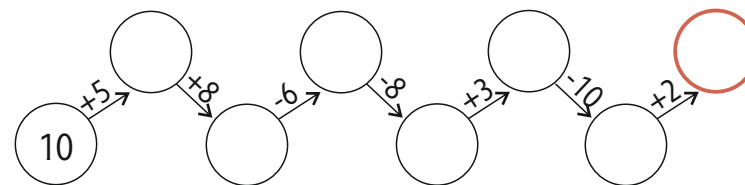
Kokoška

A	K	O	U	K	O	L	H
K	E	N	S	E	Č	A	L
V	Č	R	O	S	N	K	U
I	Í	L	E	M	J	Š	CH
N	Ř	A	T	K	A	O	A
M	B	Ř	Í	Z	A	K	V
Y	E	C	I	V	T	O	K
D	Ř	Í	P	A	T	K	A

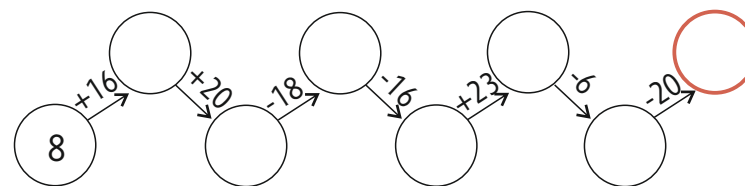
ÚKOLY PRO CHYTRÉ HLAVIČKY

Tvrdość minerálů

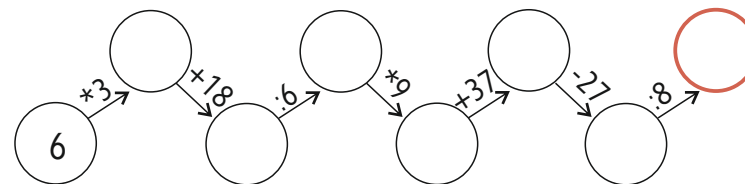
Minerály mají množství různých vlastností, pomocí kterých je můžeme určit. Zkoumá se třeba barva, lesk a vzhled. Určuje se ovšem i tvrdość minerálů. Ta může být určena například Mohsovou stupnicí tvrdości, která vyjadřuje schopność jednoho materiálu rýt do druhého. Tato stupnice byla vytvořena německým mineralogem Friedrichem Mohsem. Pro představu si řekneme tvrdość některých materiálů v našem okolí. Například nehet má tvrdość přibližně 2, mince přibližně 4. **Propočítej matematické hady a zjisti tak tvrdość vybraných minerálů.**



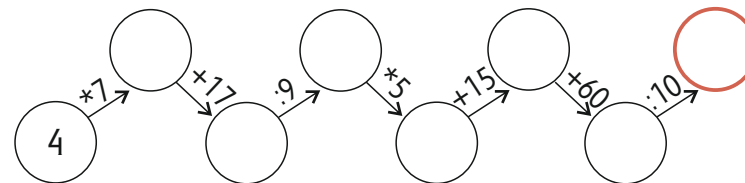
fluorit



křemen



topaz



diamant

ÚKOLY PRO CHYTRÉ HLAVIČKY

Horniny a nerosty

Horniny a nerosty patří do neživé přírody a ta je základem pro všechno živé - pro rostliny, živočichy i člověka. Neživá příroda je všude okolo nás, například tvoří půdu. Lidé začali nerosty a horniny různě zpracovávat, a proto najdeme spoustu předmětů, jejichž základem je buď nerost nebo hornina. V tomto úkolu máš zjistit, jaký nerost či hornina byla použita k vyrobení předmětů vlevo. **Spoj tedy předměty se správným nerostem či horninou.** Správným přiřazením zjistíš geologický název soli kamenné, důležitého minerálu nejen pro člověka.



mince
L



socha Davida
H



tužka
A



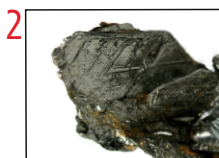
pudrové kuličky
T



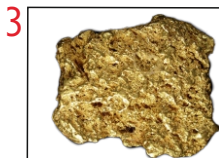
náramek
I



mramor



grafit



zlato



stříbro

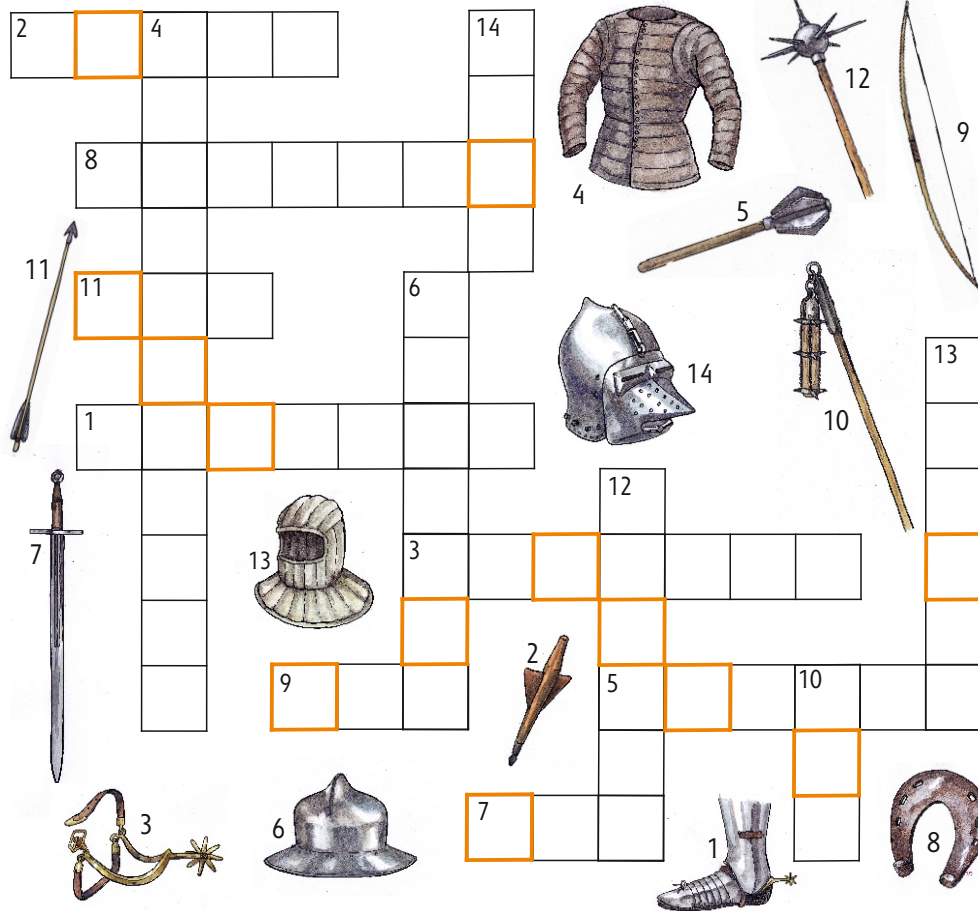


mástek

ÚKOLY PRO CHYTRÉ HLAVIČKY

Válka a vojenství v období husitství

Za počátek husitských válek je obecně označován rok 1419, kdy došlo k pražské defenestraci. Za jejich konec je označována bitva u Lipan v roce 1434, která období bojů víceméně ukončila. Husitské válečnictví se výrazně zapsalo do vojenské historie. Všichni určitě znají jméno Jan Žižka z Trocnova. Byl to husitský vojevůdce a neprohrál ani jednu bitvu, uměl totiž dobře využívat okolí a svůj důvtip. Tento vojevůdce nezemřel během své poslední bitvy, ale zemřel později při obléhání Příbyslavi v roce 1424. **Pojmenuj správně vybavení vojáka v období husitských válek. Zvýrazněná písmena zapiš do tajenky.** Zjistíš tak místo poslední bitvy Jana Žižky.

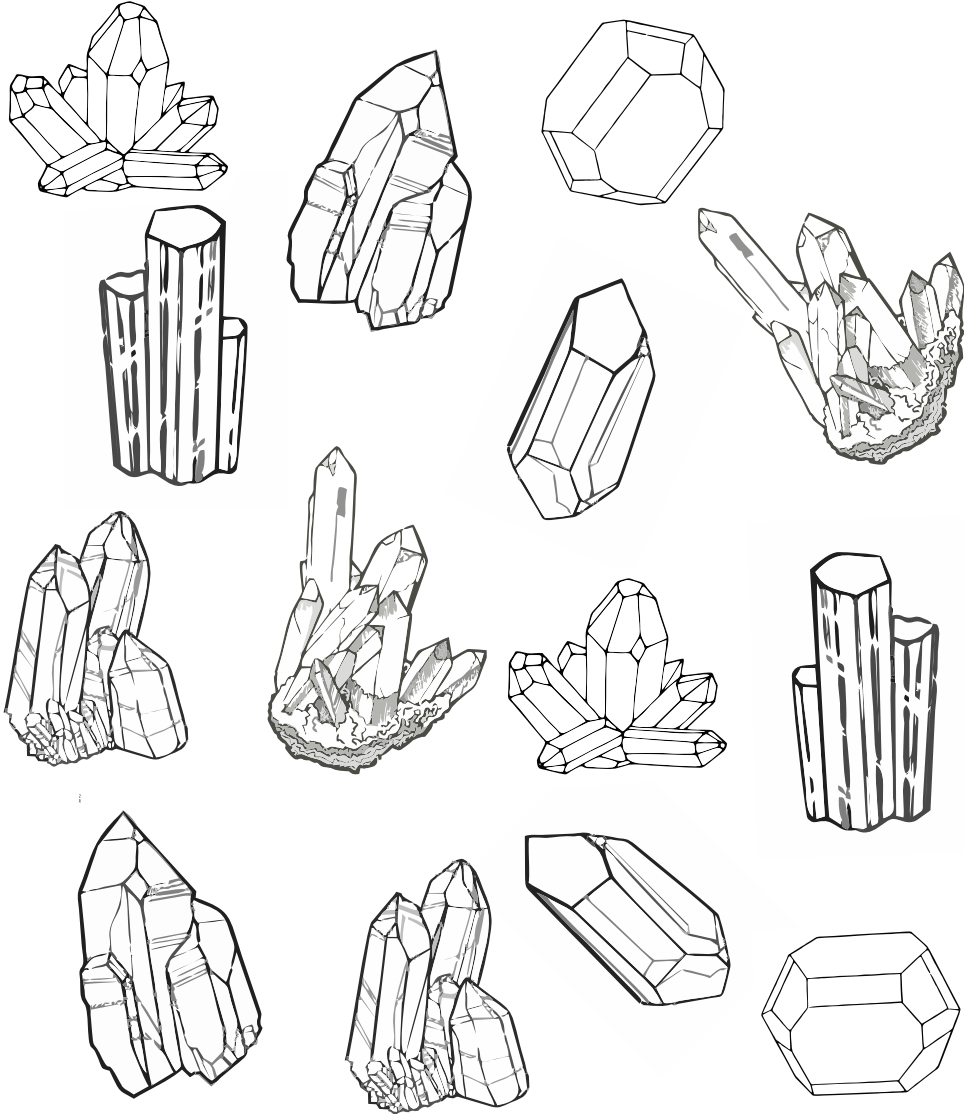


1 - sabaton, 2 - šípka, 3 - šípka, 4 - ostruhy, 5 - prošťavnice, 6 - palcát, 7 - meč, 8 - podkova, 9 - luk, 10 - cep, 11 - šíp, 12 - šíp, 13 - kropáč, 14 - šlap

ÚKOLY PRO CHYTRÉ HLAVIČKY

Minerály

Minerál neboli nerost můžeme obecně popsat jako stejnorodou pevnou látku určitého chemického složení a určitých fyzikálních vlastností. V současnosti známe asi 5800 minerálů, ale tento počet zřejmě není končejný, protože každý rok bývá objeveno a popsáno okolo padesáti nových minerálů. **Vyzkoušej si mineralogii a objev nové nerosty. Najdi dvojice obrázků a stejně je vybarvi.**



ÚKOLY PRO CHYTRÉ HLAVIČKY

Jak se zrodily vltavíny

Vltavín neboli _____ (tajenka křížovky) je drahý kámen, přírodní barevná sklovina. Má charakteristickou strukturu povrchu. Vltavíny jsou jediné evropské tektity, horniny vzniklé v důsledku dopadu meteoritu. Nejbohatší naleziště vltavínů se nachází v jižních Čechách, v blízkosti řeky Vltavy. **Vylušti si křížovku a zjisti další název pro vltavíny.**



