

● VÝSTAVY:

„STÁLÁ ARCHEOLOGICKÁ, PŘÍRODOVĚDNÁ A NÁRODOPISNÁ EXPOZICE“

od 29. 1. 2021

„MINCOVÁNÍ V ČESKÝCH BUDĚJOVICÍCH“
„MĚSTSKÝ ZNAK“

26. 11. 2021 - 18. 9. 2022

„ČERNÝ PETR, DĚTSKÉ KARTY“
chodbová výstava

5. 11. 2021 - 1. 6. 2022

„SRDEČNÉ POZDRAVY Z BUDĚJOVIC.
MĚSTO NA POHLEDNICÍCH V LETECH 1895 - 1939“
chodbová výstava

28. 1. 2022 - 18. 9. 2022

„LOUTKY, MARIONETY, JAVAJKY.
VZPOMÍNKA NA JOSEFA HANUSCHE“

13. 5. 2022 - 5. 2. 2023

„ZVUK ČASU.
HODINY A HODINKY ZE SBÍREK PETRA HADRAVY
A JIHOČESKÉHO MUZEJA V ČESKÝCH BUDĚJOVICÍCH“

● EDUKAČNÍ PROGRAMY PRO ŠKOLY

Objednávky: : 391 001 528, 727 822 573

<http://www.muzeumcb.cz/vzdelavani/pro-skoly/objednavkovy-formular/>

Edukační programy ke krátkodobým výstavám:

● „LOUTKY, MARIONETY, JAVAJKY“ Komentovaná prohlídka loutek z bohatých sbírek Jihočeského muzea.

● „12 HODIN“ Dvanáct zastavení u historických hodin od baroka po art deco evropské produkce i ukázky hodin a umění z Asie. Hodiny stolní, skříňové, nástěnné i kapesní, hodiny hrací i mysteriózní ze sbírek Petra Hadravy a exponátů Jihočeského muzea. Žáci se s pracovním listem naučí jak se v minulosti měřil čas. Určené především pro I. stupeň ZŠ.

Edukační programy ke stálé expozici muzea:

● „PŘÍRODOVĚDA, GEOLOGIE, ARCHEOLOGIE, NÁRODOPIS“ Pro školy i širokou veřejnost jsou připraveny nové edukační programy k jednotlivým částem nové stálé expozice Jihočeského muzea. V první části o živé přírodě nahlédneme do několika typických biotopů Jižních Čech. V části věnované mineralogii, geologii a paleontologii nahlédneme společně do světa nerostů a hornin. V sekci věnované archeologii společně projdeme po pomyslné časové ose od mezolitu až do raného středověku. Edukační program věnovaný národopisné části nové expozice přiblíží život našich blízkých předků, jejich stravu, způsoby, běžný život i čas svátků.

● „MĚSTO ČESKÉ BUDĚJOVICE V PROMĚNÁCH ČASU“ Program ke stálé expozici JČM „Příběh města Českých Budějovic,“ která mapuje dějiny města a okolí od pravěku až do 20. století. Program doplňují praktické úkoly a pracovní listy.

Muzejní kabinet pro školy:

● „PRVNÍ LÉTA PRVNÍ REPUBLIKY - prvorepublikové Československo v letech 1918-1920“ Soubor interaktivních didaktických pomůcek s výukovým programem. Tento projekt vznikl za podpory Ministerstva kultury České republiky z programu Kulturní aktivity – Podpora projektů k připomínce významných výročí naší státnosti (1918, 1968, 1993).

● „ARCHEOLOGICKÉ MUZEJNÍ KUFŘÍKY“ nabízí edukační programy: „Život v době kamenné - lovci a sběrači“; „Život v době kamenné - první zemědělci“; „Život v době bronzové - využití prvních kovů“; „Život v době v železné - rozvoj řemesel“; „Život v době římské - neklidné sousedství“; „Život v době stěhování národů - Slované na našem území“; „Život v době románské - Čechy v době knížecí“; „Život v době lucemburské - střední Evropa předhusitská.“ Žáci a studenti mají jedinečnou možnost aktivně se seznámit s daným obdobím pomocí kopií nástrojů, zbraní a oděvů, které jej charakterizují. Pro nejmenší, tedy žáky mateřských škol, je určen edukační program a názvem „Život v pravěku“.

www.muzeumcb.cz

EXPONÁT MĚSÍCE ČERVNA

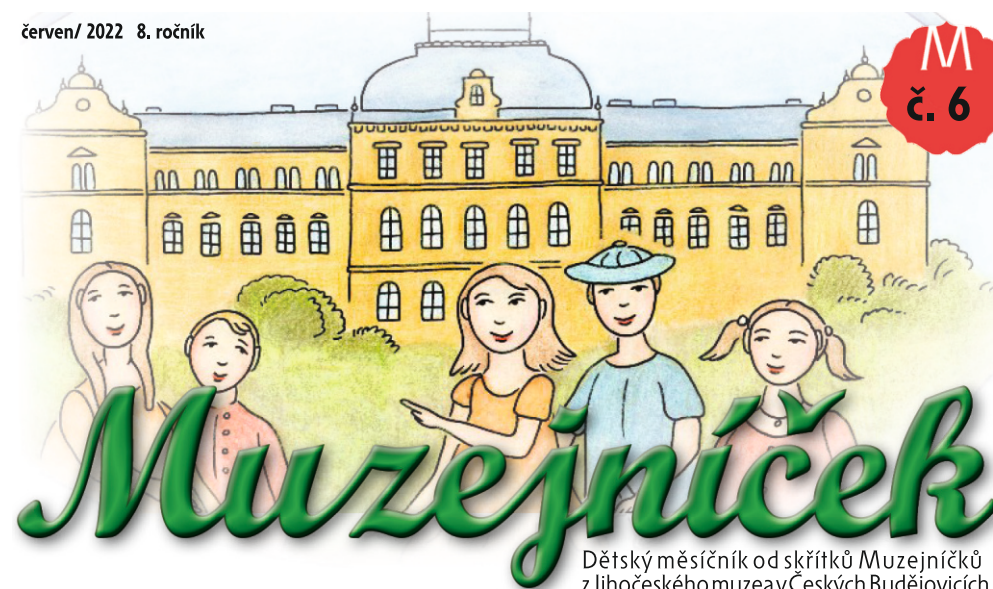
Konzervování - Co se děje v restaurátorské dílně?

Konzervátoři - restaurátoři Jihočeského muzea Vám nabízejí možnost nahlédnout do procesu proměny, kterým pod jejich rukama některé z předmětů v našich sbírkách projdou, než se dostanou do vitriny v expozici. Na dvou polychromovaných dřevěných sochách můžete sami porovnat, jak takový zásah pozvedne Váš výsledný dojem z předmětu.



Sochy jsou ze stejné kolekce a od jednoho autora.

Správná řešení: tajenka: Josef Dietrich; **historické památky:** 1c Masné krámy, 2d kostel Obětování panny Marie, 3a Solnice, 4b Katedrála sv. Mikuláše; **rodák:** Vojtěch Lanna; **dům:** U bílého anděla



Dětský měsíčník od skřítků Muzejníčeků z Jihočeského muzea v Českých Budějovicích

Milé děti,

nastal poslední měsíc školního roku - červen. Ale ještě než začnou prázdniny, budete ve škole „ladiť“ známky na vysvědčení a čekají vás školní výlety. Ty mohou mít různou podobu. Nejčastěji je asi budete trávit venku v přírodě. Kdyby náhodou nevyšlo počasí, rádi vás přivítáme v Jihočeském muzeu, kde určitě nezmoknete.

„České Budějovice“



„Příběhem města“ se můžete projít i virtuálně na našich webových stránkách.

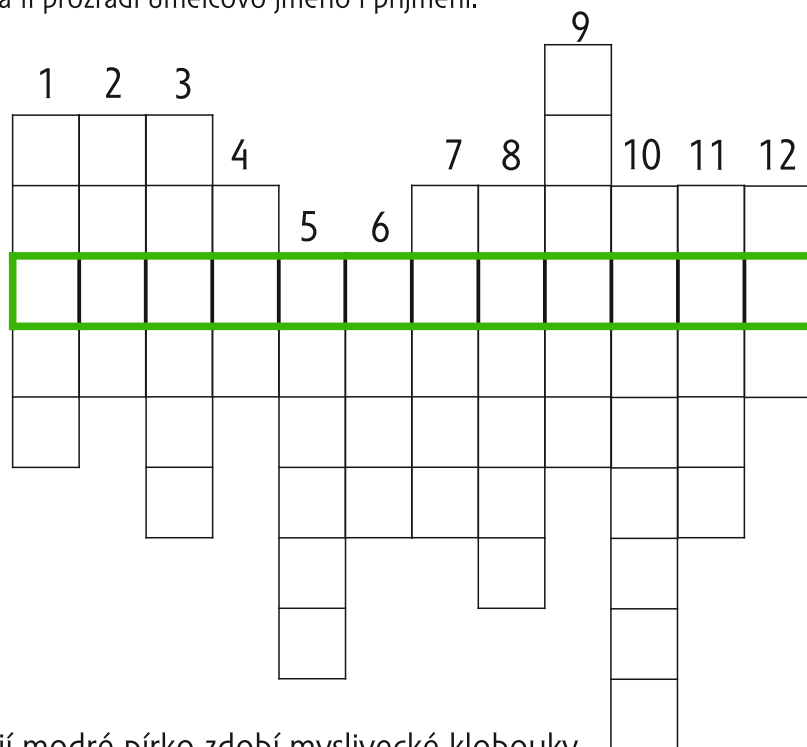
V tomto čísle Muzejníčku jsme se zaměřili na historické památky v našem městě. Na všechny se zde nedostalo. V Jihočeském muzeu historii našeho krajského města a jeho okolí představujeme od pravěku až do 20. století. Konkrétně expozice „Příběh města České Budějovice“ vám umožní v několika sálech projít jednotlivá historická období. Expozici připravili odborní zaměstnanci Jihočeského muzea.

Hlavní slovo měli historici, dále pak konzervátoři, fotografové, historici umění, IT specialisté, edukátoři, výtvarníci, ale i techničtí pracovníci. Expozice byla slavnostně otevřena 27. října 2015 po rekonstrukci hlavní muzejní budovy a byla současně příspěvkem Jihočeského kraje a Jihočeského muzea k oslavám 750. výročí založení Českých Budějovic.

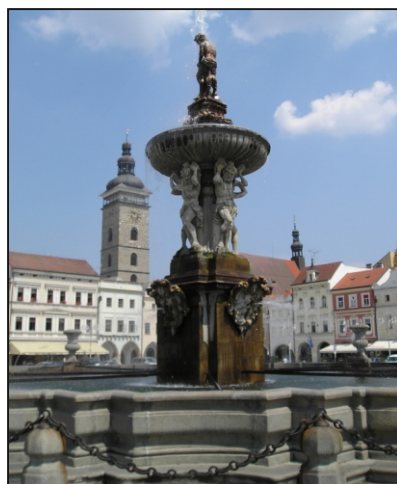
ÚKOLY PRO CHYTRÉ HLAVIČKY

Procházku městem můžeš začít hned v centru na Náměstí Přemysla Otakara II. u barokní Samsonovy kašny. **Víte, kdo je jejím autorem?**

Tajenka ti prozradí umělcovo jméno i příjmení.



- 1 její modré pírkó zdobí myslivecké klobouky
- 2 lidový venkovský oblek v minulosti
- 3 opora těla
- 4 oblíbené domácí zvíře
- 5 povozník nebo dopravce jinak
- 6 oblíbená desková hra
- 7 menší mísa
- 8 sourozenec
- 9 druh sovy
- 10 představitel města
- 11 oblíbená jedlá houba
- 12 smyslový orgán



ÚKOLY PRO CHYTRÉ HLAVIČKY

V expozici věnované historii Českých Budějovic najdeš i tyto předměty, které pocházejí z nejstarší lékárny ve městě. Lékárna se nacházela v domě na náměstí, který je na fotografii. **Tvým úkolem je vyluštit jeho název.**

S+2	D-2	J-1	I+3	H-3	F+2	Q-2
		'		'		
C-2	M+1	F-2	C+2	N-2	C-2	
			∨			



kamenný hmoždíř
na přípravu léků



chirurgické nástroje
na pouštění žilou

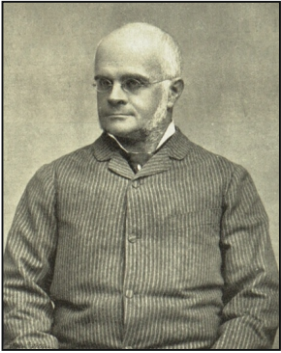


nádooba na pijavice



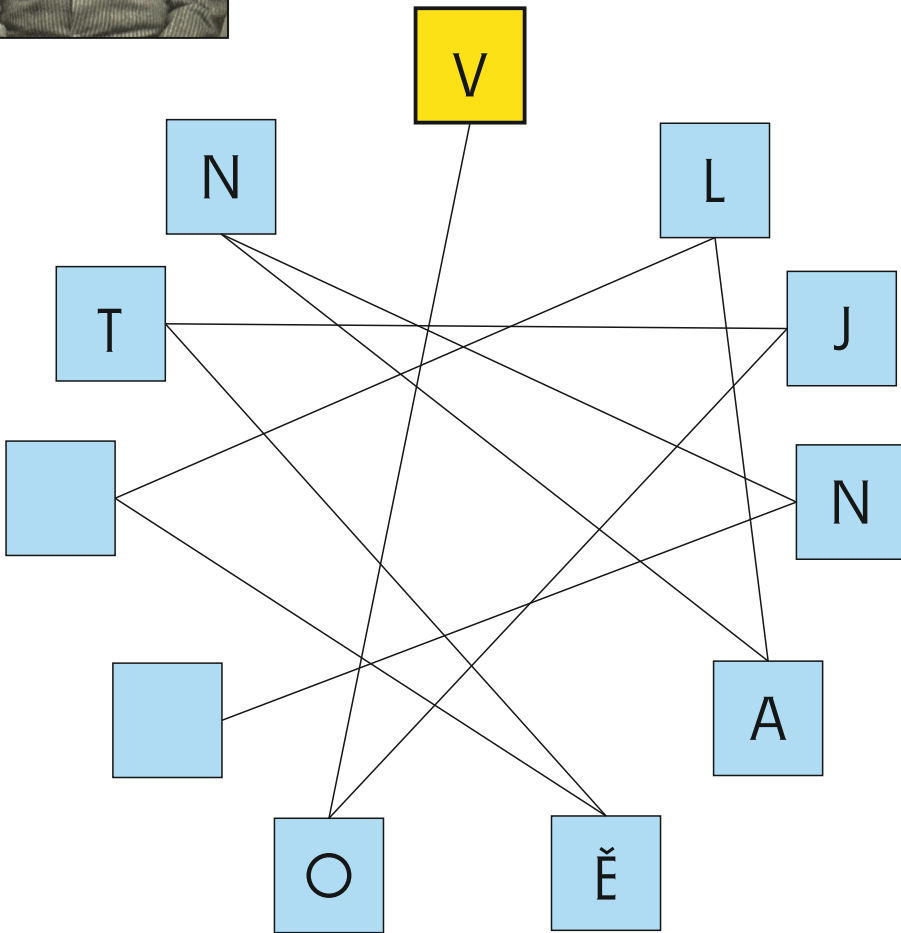
ABCDEFGHIJKLMNOPQRSTUVWXYZ

ÚKOLY PRO CHYTRÉ HLAVIČKY



České Budějovice mají několik významných rodáků. **Pokud spojíš písmena podle čar a začneš tím, které je ve žlutém rámečku, získáš jméno jednoho z nich.** Byl to český lodář, obchodník, průmyslník a stavitel. Také jeho syn dosáhl značných úspěchů a je po něm pojmenována i hlavní pěší zóna ve městě.

--	--	--	--	--	--	--	--	--	--	--	--	--



Již od mládí projevoval zájem o mechaniku a strojnictví. Při svých studiích složil zkoušku opravňující ho k řízení plaveb po řece. Mohl se tedy podílet na dopravě soli z rakouských solných dolů do Čech. Kromě soli jeho firma plavila také stavební dřevo ze Šumavy a grafit z Českokrumlovska.

ÚKOLY PRO CHYTRÉ HLAVIČKY



Náměstí v našem městě je téměř pravidelný čtverec o výměře 1,7 ha. Svoji velikostí je to druhé největší čtvercové náměstí v České republice. V 15. století bylo vydlážděno velkými plochými valouny. Kameny se hustě vedle sebe usazovaly do hlíny nebo písku a upěchovaly. Byly různých tvarů a velikostí.

Jeden takový valoun máš připravený ve čtvercové síti. **Zahraj si na dlaždiče a podle pravidel sudoku barevně vydláždí náměstí.**

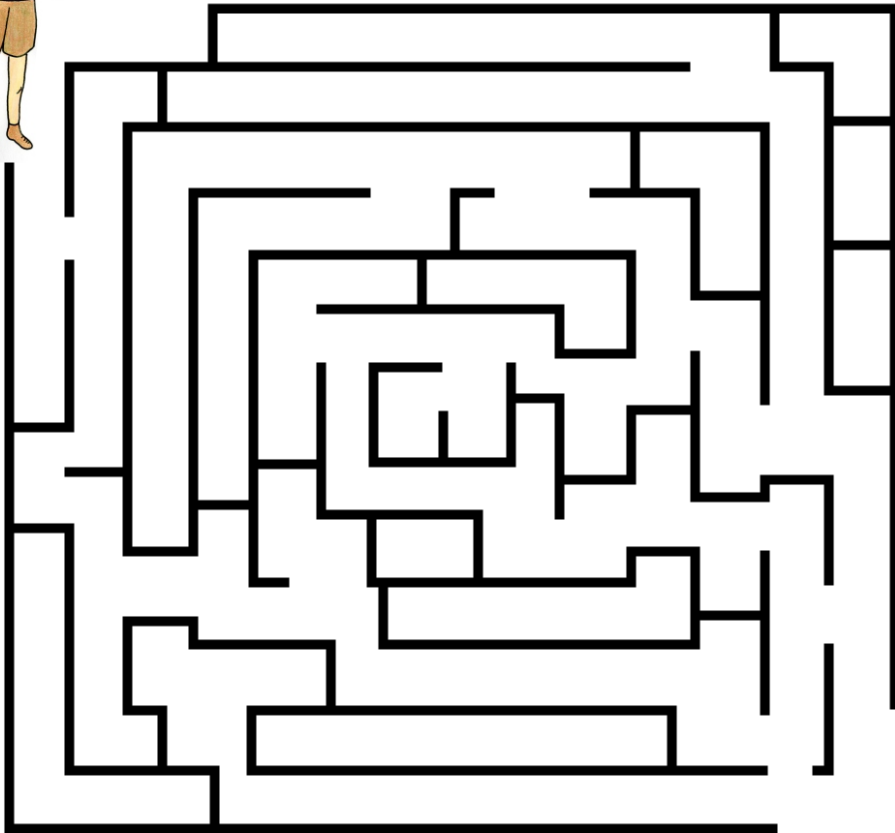


ÚKOLY PRO CHYTRÉ HLAVIČKY

Popojdeš-li jen několik kroků od Samsonovy kašny směrem k hotelu Zvon, najdeš na zemi poslední pozůstatek původní dlažby z plochých kamenů. Podle pověsti na tomto místě stálo popraviště, kde bylo údajně koncem 15. století popraveno 10 tovaryšů podezřelých z vraždy rychtáře.



Najdeš cestu k tomuto kameni i ty?



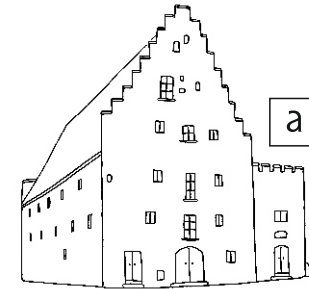
Zmíněný kámen nese název „Bludný kámen“. A víš proč právě Bludný? Pověst říká, že kdo kámen nevědomky překročí po 21. hodině, ztratí orientaci a bude bloudit ulicemi města.



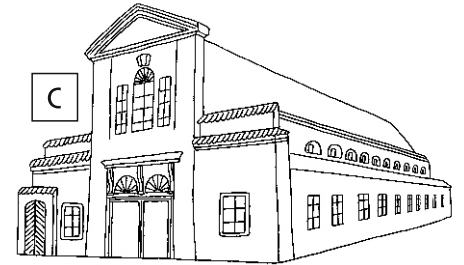
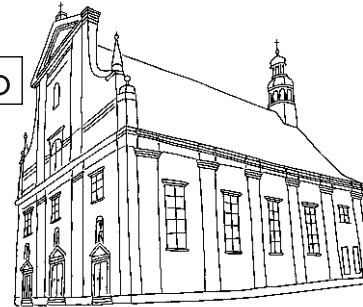
ÚKOLY PRO CHYTRÉ HLAVIČKY

V našem městě se nachází další významné historické památky. **Spojíš správně černobílou kresbu a barevnou fotografii? Pojmenuj je:**

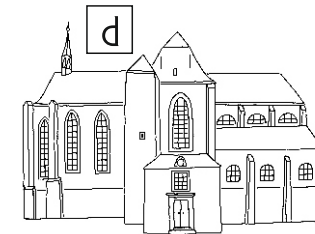
①



b



③



②



④



1		
2		
3		
4		