

● VÝSTAVY:

„STÁLÁ ARCHEOLOGICKÁ, PŘÍRODOVĚDNÁ A NÁRODOPISNÁ EXPOZICE“

od 29. 1. 2021
obnovená a nová část stálé expozice „Příběh města“
„MINCOVÁNÍ V ČESKÝCH BUDĚJOVICÍCH“
„MĚSTSKÝ ZNAK“

11. 5. 2021 - 7. 11. 2021
„CO PŘINESLA DÁLNICE“

14. 5. 2021 - 5. 9. 2021 chodbová výstava
„TANKY, LODĚ, LETADLA NA KARTÁCH A V MODELECH“

● EDUKAČNÍ PROGRAMY PRO ŠKOLY

Objednávky: : 391 001 528, 727 822 573
<http://www.muzeumcb.cz/vzdelavani/pro-skoly/>
objednavkovy-formular/

Krátkodobé edukační programy k výstavám:

● „CO PŘINESLA DÁLNICE“ Společně nahlédneme do práce archeologů Jihočeského muzea a jejich kolegů z rakouské strany. Dozvíme se něco o metodologii archeologie, jaké využívá výzkumné metody v terénu i laboratoři. Výstava dále představuje také výběr nálezů z nejvýznamnějších zkoumaných lokalit trasy dálnice

Edukační programy ke stálé expozici muzea:

● „PŘÍRODOVĚDA, GEOLOGIE, ARCHEOLOGIE, NÁRODOPIS“ Pro školy i širokou veřejnost jsou připraveny nové edukační programy k jednotlivým částem nové stálé expozice Jihočeského muzea. V první části o živé přírodě nahlédneme do několika typických biotopů Jižních Čech. V části věnované mineralogii, geologii a paleontologii nahlédneme společně do světa nerostů a hornin. V sekci věnované archeologii společně projdeme po pomyslné časové ose od mezolitu až do raného středověku. Edukační program věnovaný národopisné části nové expozice přiblíží život našich blízkých předků, jejich stravu, způsoby, běžný život i čas svátků.

● „MĚSTO ČESKÉ BUDĚJOVICE V PROMĚNÁCH ČASU“ Program ke stálé expozici JČM „Příběh města Českých Budějovic,“ která mapuje dějiny města a okolí od pravěku až do 20. století. Program doplňují praktické úkoly a pracovní listy.

Muzejní kabinet pro školy:

● „PRVNÍ LÉTA PRVNÍ REPUBLIKY - prvorepublikové Československo v letech 1918-1920“ Soubor interaktivních didaktických pomůcek s výukovým programem. Tento projekt vznikl za podpory Ministerstva kultury České republiky z programu Kulturní aktivity – Podpora projektů k připomínkám významných výročí naší státnosti (1918, 1968, 1993).

● „ARCHEOLOGICKÉ MUZEJNÍ KUFŘÍKY“ nabízí edukační programy: „Život v době kamenné - lovci a sběrači“; „Život v době kamenné - první zemědělci“; „Život v době bronzové - využití prvních kovů“; „Život v době v železné - rozvoj řemesel“; „Život v době římské - neklidné sousedství“; „Život v době stěhování národů - Slované na našem území“; „Život v době románské - Čechy v době knížecí“; Život v době lucemburské - střední Evropa předhusitská.“ Žáci a studenti mají jedinečnou možnost aktivně se seznámit s daným obdobím pomocí kopií nástrojů, zbraní a oděvů, které jej charakterizují. Pro nejmenší, tedy žáky mateřských škol, je určen edukační program a názvem „Život v pravěku“.

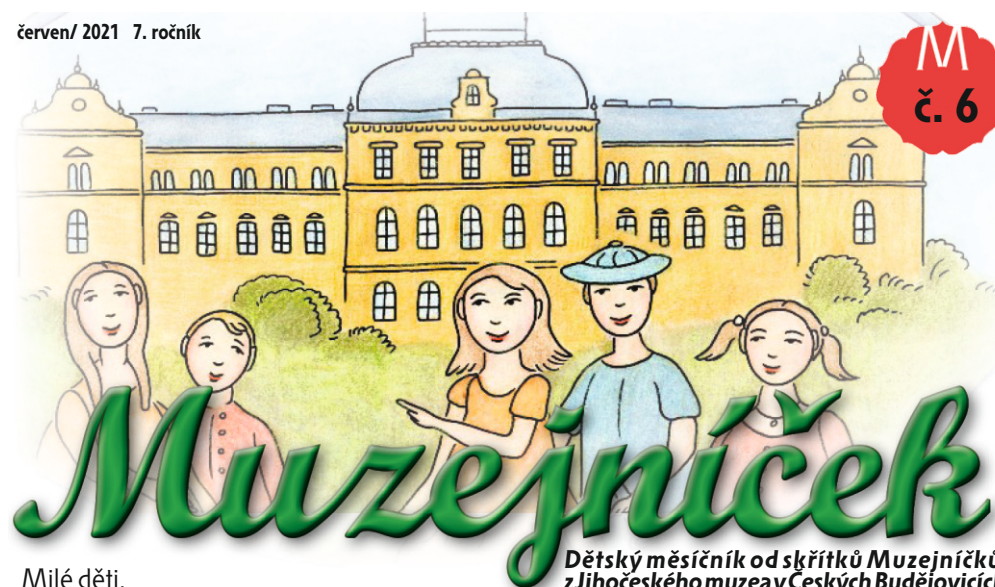
EXPONÁT MĚSÍCE ČERVNA

**Paleobotanik prof. František Němejc
(12. 6. 1901 – 7. 3. 1976)**

Tento červen uplyne 120. výročí od narození prof. Františka Němejce, zakladatele moderní československé paleobotanické školy. Pan profesor Němejc byl výjimečný odborník, který svými znalostmi a prací dosáhl mezinárodního uznání. Svou vědeckou dráhu započal jako pracovník Národního muzea. V roce 1952 přešel na Karlovu univerzitu, kde spoluvytvořil katedru paleontologie. Velkou část svého vědeckého zájmu věnoval profesor Němejc výzkumu fosilní flóry jihočeských pánví, kde prokázal druhohorní stáří této květeny.



Správná řešení: jména plodů: 1C, 2A, 3E, 4B, 5G, 6F, 7D; jedovaté 6F; **kódy (popořadě):** pampeliška lékářská, sedmikráska obecná, kopretina bílá, kohoutek luční; **přesmyčky:** 1. hluchavka, 2. divizna, 3. kostival, 4. lopuch, 5. jitrocel; **spojovačka:** 1Ca, 2De, 3Bc, 4Eb, 5Ad; **Cesta:** C; **řada písmen (za sebou):** rákos, leknín, pomněnka, orobinec, střemcha, olše, kotvice, lakušník, vrba, dub; **úfelky:** pomněnka, střemcha, olše, lakušník; **u rybníka:** rákos, leknín, orobinec, kotvice, vrba, dub

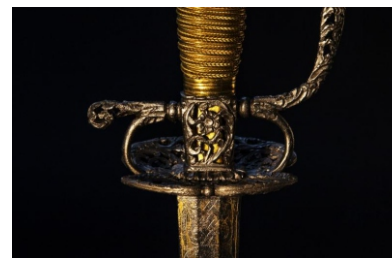


Dětský měsíčník od skřítků Muzejníčeků z Jihočeského muzea v Českých Budějovicích

Milé děti,

Nastal červen, první letní měsíc a s ním i první letní den, který připadá na 21. června. Protože jaro bylo letos velmi chladné, doufáme, že léto nám vše vynahradí a užijeme si hodně tepla a sluníčka. Kvůli chladnému a deštivému počasí vidíme v přírodě později např. kvetoucí dřeviny, narozená zvířecí mláďata, bzúčení včel a čmeláků, ale i rozkvetlé louky, nad kterými v létě poletují pestrobarevní motýli. A právě luční květiny, léčivé byliny, ale i okrasné rostliny můžete nelézt v tomto čísle Muzejníčku.

„Muzejní noc“

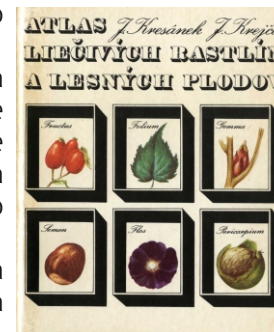


V pátek 18. června od 18 hodin se v hlavní historické budově uskuteční zahájení Festivalu muzejních nocí. Připraven je bohatý program pro všechny věkové kategorie nejen v Jihočeském muzeu, ale i v jeho okolí a na dalších místech ve městě. **Vstup je zdarma.** Uskutečnění této akce podléhá aktuálním epidemiologickým opatřením, tj. změna programu vyhrazena. Aktuální informace o konání najdete

na sociálních síťích nebo webových stránkách Jihočeského muzea v Českých Budějovicích.

V tomto čísle se budeme dále věnovat rostlinám, a proto bychom vás rádi pozvali do přírodovědné části nové stálé expozice, kde nahlédnete do několika biotopů typických pro jižní Čechy. I zde můžete blíže poznat typické rostliny např. prostřednictvím herbářů. Dozvíte se, co je to herbář, jak vzniká, co všechno botanik potřebuje k tomu, aby herbář vytvořil.

Již od května můžete také navštívit novou výstavu „Co přinesla dálnice“ a chodbovou výstavu „Tanky, lodě, letadla na kartách a v modelech“. **Těšíme se na vaši návštěvu!**



ÚKOLY PRO CHYTRÉ HLAVIČKY

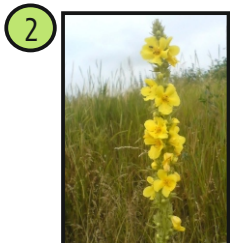
Léčivé rostliny mohou svými účinnými látkami příznivě ovlivnit stav nemocného organismu. K léčení jsou využívány sušené části rostlin jako listy, kořeny, květy a plody. Léčivé rostliny rostou planě, ale můžeme si je pěstovat i doma na zahrádce.

Vyluštěním přesmyček zjistíš jména léčivých rostlin.

- | | |
|-------------|------------|
| 1 KALUCHAVH | 4 POCHLU |
| 2 AVIZNID | 5 ELITROJC |
| 3 STALVOKI | |



U této rostliny se sbírá a suší její květy nebo listy. Z květů se dělá odvar, který pomáhá při gynekologických obtížích žen nebo při léčbě onemocnění sleziny. Výluh z kořene se používal kdysi jako žluté barvivo na vlasy. Listy se dají také využít při vaření do polévek nebo nádivek.



Květy a listy rostliny se využívají pro léčebné účely při onemocnění průdušek, léčí kašel a mají protizánětlivé účinky. Čaj prospívá játrům a slezině. Obklady z listů léčí malé odřeniny nebo otoky.



Rostlina příznivě působící na pohybový aparát - kosti, klouby, šlachy, tkáň. Ve středověku se používala k hojení zlomenin. Využívá se list, nať a kořen.



Nejpoužívanější částí této rostliny je kořen. Používá se jako lektvar i jako obklad, při léčbě ekzémů a špatně se hojících ran. Podporuje také růst vlasů.



Z této rostliny využíváme především listy. Lektvar z listů napomáhá při silném nachlazení horních cest dýchacích a při zánětlivých onemocněních trávicí soustavy. Můžeme ji také využít jako obklady na drobné rány a oděrky.

ÚKOLY PRO CHYTRÉ HLAVIČKY

U tekoucích (řeka, potok) a stojatých (rybník) vod roste mnoho druhů rostlin, keřů a stromů. Na březích tekoucích vod rostou byliny a dřeviny, které nazýváme břehový porost. Ten zpevňuje břehy, chrání krajinu před záplavami nebo poskytuje úkryt živočichům žijících u vody. Rostliny stojatých vod vytvářejí buď břehový porost nebo rostou přímo ve vodě.

Vyhledej v řadě písmen 10 jmen rostlin, keřů a stromů, které rostou u tekoucích a stojatých vod. Urči zda rostou u řeky nebo u rybníka:

CMRÁKOSLKPLEKNÍNFGHPOMNĚNKAEXC
PLOBINECVBESTŘEMCHAFRLOLŠETUP
ASKOTVICEMVTLAKUŠNÍKUKERVVRBALUR
EDUBFRET

Řeka



- _____
- _____
- _____
- _____

Rybník



- _____
- _____
- _____
- _____
- _____
- _____

ÚKOLY PRO CHYTRÉ HLAVIČKY

Na loukách a pastvinách rostou převážně trávy, které doplňují další byliny. Kvetoucí byliny dodávají louce barevnost. Barvy luk se během roku několikrát mění.

Najdi podle udaných kódů rodová jména bylin (napoví ti obrázky) a napiš je. Připiš druhová jména bylin (vybírej z nabídky).

	1	2	3	4
A	P	S	D	H
B	Á	A	M	T
C	N	S	P	Ö
D	E	R	L	I
E	U	Š	K	A

● 1A, 4E, 3B, 1A, 1D, 3D, 4D, 2E, 3E, 2B

● 2C, 1D, 3A, 3B, 4D, 3E, 2D, 1B, 2C, 3E, 2B

● 3E, 4C, 3C, 2D, 1D, 4B, 4D, 1C, 2B

● 3E, 4C, 4A, 4C, 1E, 4B, 1D, 3E

Nabídka: obecná, luční, lékařská, bílá

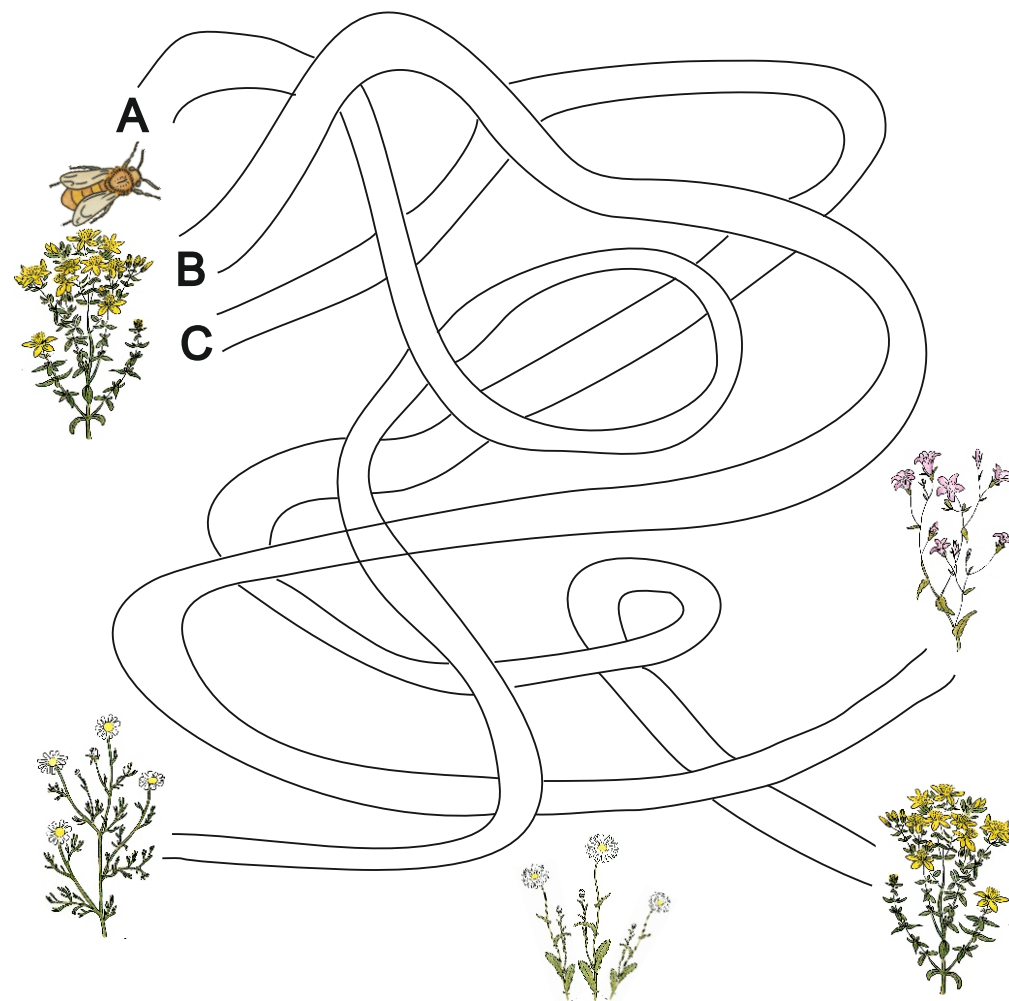


ÚKOLY PRO CHYTRÉ HLAVIČKY



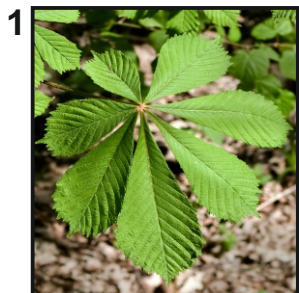
Aby rostliny, stromy a keře mohli plodit musí dojít k procesu opylení. Některé druhy opyluje známý hmyz - včely medonosné. Včely sbírají pyl, za letu je tzv. rouskují a pokračují ke stejné rostlině jako předtím - tím se zajistí opylení správným pylem. Pylu je dostatek jak pro rostliny, tak samotné včely, které je poté přinášejí ve formě rousek (neforemných kuliček) do úlu.

Pomoz najít včele cestu ke správné rostlině.



ÚKOLY PRO CHYTRÉ HLAVIČKY

Přiřaď obrázky listů stromů a keřů k obrázkům jejich plodů.
Nakonec přiřaď jejich jména



a) jílovec
madal

b) dub letní

c) trnka
obecná

d) jeřáb ptačí

e) líska
obecná

1	2	3	4	5

ÚKOLY PRO CHYTRÉ HLAVIČKY

Přiřaď jména rostlin k obrázkům plodů. Písmeno názvu napiš
do bílého rámečku příslušného plodu.



A ostružiník maliník

B bez černý

C brusnice borůvka

D brusnice brusinka

E hloh obecný

F vraní oko čtyřlísté

G růže šípková

Jedna rostlina a její plod je ale jedovatá!
Poznáš která? Napiš jméno jedovaté rostliny: