

## ◉ VÝSTAVY:

od 17.1.2020

**OTEVŘENA NOVÁ STÁLÁ EXPOZICE!!!**

20. 3. 2020 – 13. 4. 2020

**VELIKONOCE NA DOUDLEBSKU**

6. 4. 2019 – 6. 4. 2020

**ŘEMESLA A ŽIVNOSTI V ČESKÝCH BUDĚJOVICÍCH**

25. 10. 2019 – 18. 10. 2020

**SVATÁ ANEŽKA ČESKÁ A OBRAZ JEJÍ ÚCTY V JIŽNÍCH ČECHÁCH**

od 8. 6. 2018

**MINCOVÁNÍ V ČESKÝCH BUDĚJOVICÍCH**

Připravujeme:

4. 4. 2020

**VELIKONOČNÍ SOBOTA**

od května 2020

**KOUZLO SBĚRATELSTVÍ**

## ◉ EDUKAČNÍ PROGRAMY PRO ŠKOLY

Objednávky: : 391 001 528, 727 822 573

<http://www.muzeumcb.cz/vzdelavani/pro-skoly/objednavkovy-formular/>

Správná řešení: **tajenka:** sekeromlat; **archeologická šifra:** špachtle.

### Krátkodobé edukační programy k výstavám:

◉ **„DOUDLEBSKÉ VELIKONOCE“** Interaktivní edukační program doplňující každoroční výstavu k příležitosti oslav jara a Velikonoc. Vhodný pro všechny žáky MŠ, ZŠ i SŠ. Výstavu budou již tradičně doprovázet ukázky práce lidových tvůrců.

◉ **„PŘÍBĚH MINCE“** Doprovodný edukační program výstavy Mincování v Českých Budějovicích. Program s praktickými ukázkami ražby je vhodný pro žáky a studenty ZŠ a SŠ.

### Edukační program ke stálé expozici muzea:

◉ **„PROGRAMY K NOVÉ EXPOZICI“** Pro školy i širokou veřejnost jsou připraveny nové edukační programy k jednotlivým částem nové stálé expozice Jihočeského muzea. V první části o živé přírodě nahlédneme do několika typických biotopů Jižních Čech. V části věnované mineralogii, geologii a paleontologii nahlédneme společně do světa nerostů a hornin. V sekci věnované archeologii společně projdeme po pomyslné časové ose od mezolitu až do raného středověku. Edukační program věnovaný národopisné části nové expozice přiblíží život našich blízkých předků, jejich stravu, způsoby, běžný život i čas svátků.

◉ **„MĚSTO ČESKÉ BUDĚJOVICE V PROMĚNÁCH ČASU“** Program ke stálé expozici JčM „Příběh města Českých Budějovic“, která mapuje dějiny města a okolí od pravěku až do 20. století. Program doplňují praktické úkoly a pracovní listy.

### Muzejní kabinet pro školy:

◉ **„PRVNÍ LÉTA PRVNÍ REPUBLIKY - prvorepublikové Československo v letech 1918-1920“** Soubor interaktivních didaktických pomůcek s výukovým programem. Tento projekt vznikl za podpory Ministerstva kultury České republiky z programu Kulturní aktivity – Podpora projektů k připomínce významných výročí naší státnosti (1918, 1968, 1993).

◉ **„ARCHEOLOGICKÉ MUZEJNÍ KUFŘÍKY“** nabízí edukační programy: „Život v době kamenné - lovci a sběrači“; „Život v době kamenné - první zemědělci“; „Život v době bronzové - využití prvních kovů“; „Život v době železné - rozvoj řemesel“; „Život v době římské - nekldivé sousedství“; „Život v době stěhování národů - Slované na našem území“; „Život v době románské - Čechy v době knížecí.“ Žáci a studenti mají jedinečnou možnost aktivně se seznámit s daným obdobím pomocí kopií nástrojů, zbraní a oděvů, které jej charakterizují. Pro nejmenší, tedy žáky mateřských škol, je určen edukační program a názvem „Život v pravěku“.

[www.muzeumcb.cz](http://www.muzeumcb.cz)

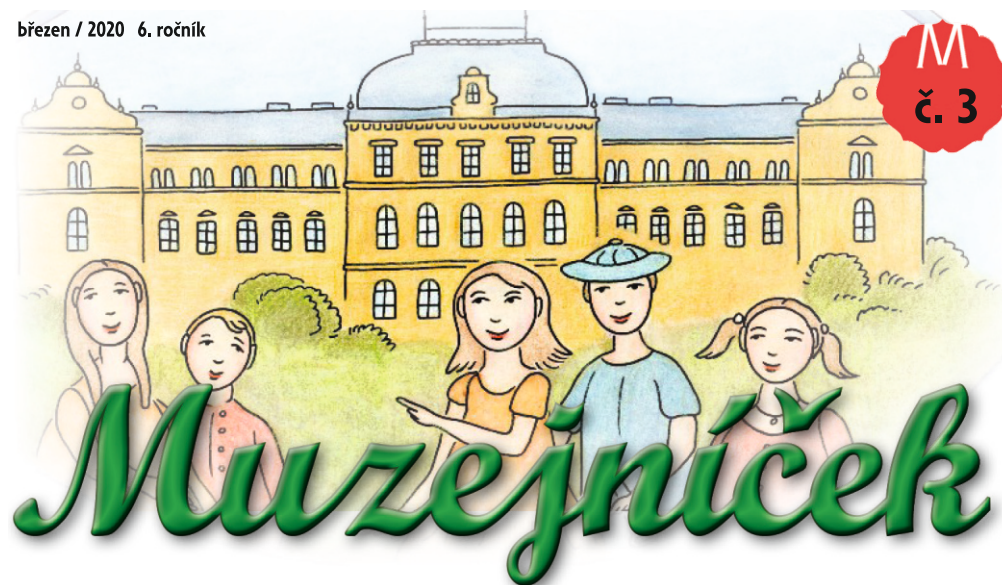
## EXPONÁT MĚSÍCE BŘEZEN

### Krásy těsnopisu

Knihovna Jihočeského muzea připravila zajímavý exkurz o těsnopisu. Písmo v jiné podobě, než na které jsme zvyklí, je zajímavým a krásným důkazem o bohatosti a rozmanitosti kultury našich předků. V době, kdy neexistovala nahrávací zařízení či nebyla na takové úrovni jako dnes, zaznamenávali lidé projevy a myšlenky velmi často těsnopisem. Tento způsob krácení jim umožnil rychlé a úsporné psaní. Dnešní doba na těsnopis skoro zapoměla. Proto Vám nabízíme milé setkání s tímto tématem a to dokonce i s vazbou k městu České Budějovice.



březen / 2020 6. ročník



M  
č. 3

Dětský měsíčník od skřítků Muzejníčků  
z Jihočeského muzea v Českých Budějovicích

Milé děti,

přichází měsíc březen a s ním i jaro. Zima byla tentokrát nevídaně mírná a první jarní květy sněženek a bledulí zdobily naše zahrádky už v únoru. Následovat budou krokusy, hyacinty, tulipány, fialky a další jarní květiny. Když vysvitne sluníčko, můžeme vidět i některé zástupce hmyzu. Stromy a keře už nyní mají „nalité“ pupeny. Ptáci, kteří na podzim odletěli do teplých krajů, se začnou vracet do svých hnízd. Příroda se prostě po zimním spánku začíná probouzet.

## VELIKONOCE NA DOUDLEBSKU

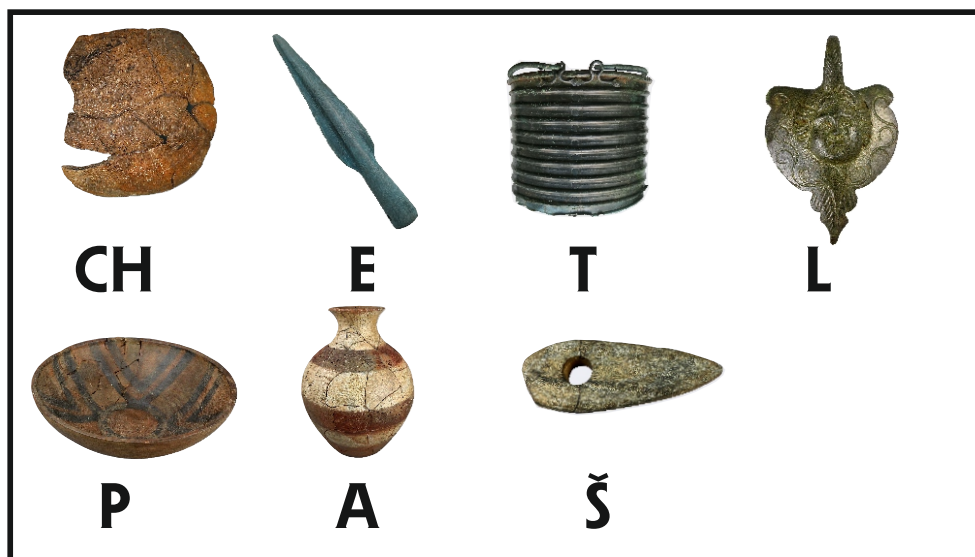


K jaru patří Velikonoce a u nás v Jihočeském muzeu tradiční velikonoční výstava tentokrát s názvem Velikonoce na Doudlebsku. Představí se zde významná národopisná oblast jižních Čech, Doudlebsko. Zde se zachovalo mnoho starých lidových tradic, ke kterým patří např. dnes už opět obnovená pouť, která se koná v neobvyklém čase – na Smrtnou /Černou/ neděli. Na Květnou neděli, o týden později, se chlapci pyšnili dlouhými berany z lískových prutů, které ve výstavě uvidíte. Na Doudlebsku nebyly kupodivu rozšířené kolední obchůzky s pojené s mrskáním děvčat na Velikonoční pondělí, ale dodnes tu chodí děti s řehtačkami od Zeleného čtvrtku do Bílé soboty. Tyhle a ještě další zvyky poznáte v naší nové výstavě. Všichni jste zváni!

## ÚKOLY PRO CHYTRÉ HLAVIČKY

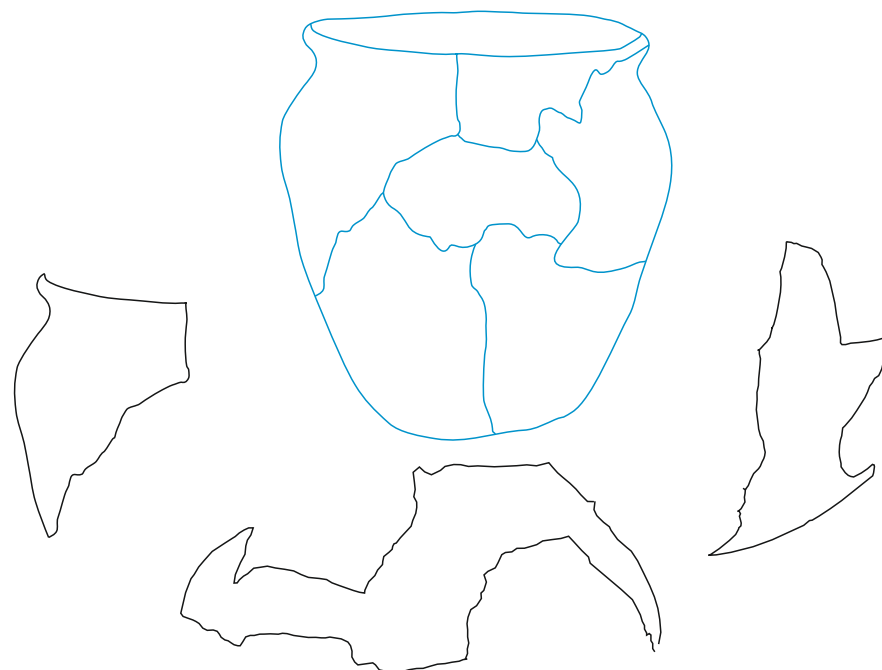
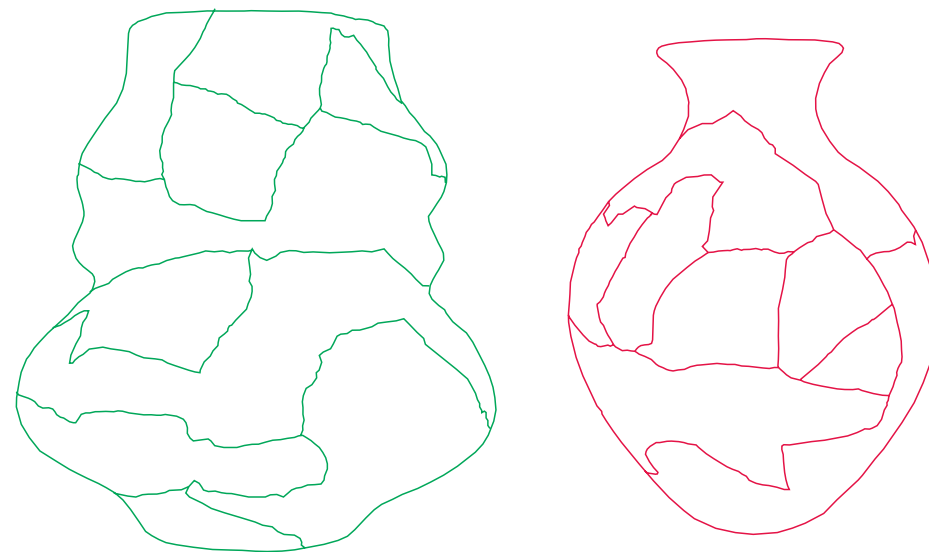
### ARCHEOLOGICKÁ ŠIFRA

Použij uvedený kód v rámečku a odpověz na otázku.  
Jak se jmenuje jeden z nástrojů, který používá archeolog?



## ÚKOLY PRO CHYTRÉ HLAVIČKY

Před sebou máš kresbu nádob splených z nalezených střepů. Pod nádobami jsou tři střepy (každý z jiné nádoby). Vymaluj tyto střepy takovou barvou, jakou má nádoba, ze které pochází.



## ÚKOLY PRO CHYTRÉ HLAVIČKY

V archeologických sbírkách najdete také tento předmět z období neolitu, který používal neolitický muž jako pracovní nástroj a třeba i k boji.



**TAJENKA:** název tohoto předmětu

|   |   |   |   |  |   |   |   |   |    |
|---|---|---|---|--|---|---|---|---|----|
| 1 |   |   | 5 |  |   |   |   |   |    |
|   | 2 |   | 4 |  |   | 7 | 8 | 9 | 10 |
|   |   | 3 |   |  | 6 |   |   |   |    |
|   |   |   |   |  |   |   |   |   |    |
|   |   |   |   |  |   |   |   |   |    |
|   |   |   |   |  |   |   |   |   |    |
|   |   |   |   |  |   |   |   |   |    |
|   |   |   |   |  |   |   |   |   |    |

1. černý pták se žlutým zobákem
2. savec žijící v lese s parohy na hlavě
3. savec, kterému dávají lidé na kopyta podkovy
4. savec žijící v Africe, kterému se říká král zvířat
5. rostlina, která má kmen a větve
6. pták, dravec, kterému se také říká král ptáků
7. jehličnatý strom
8. psovité šelma
9. plaz
10. živočich, který je porostlý peřím

## ÚKOLY PRO CHYTRÉ HLAVIČKY

V archeologických sbírkách najdete také tento předmět z období neolitu, který používal neolitický muž jako pracovní nástroj a třeba i k boji.



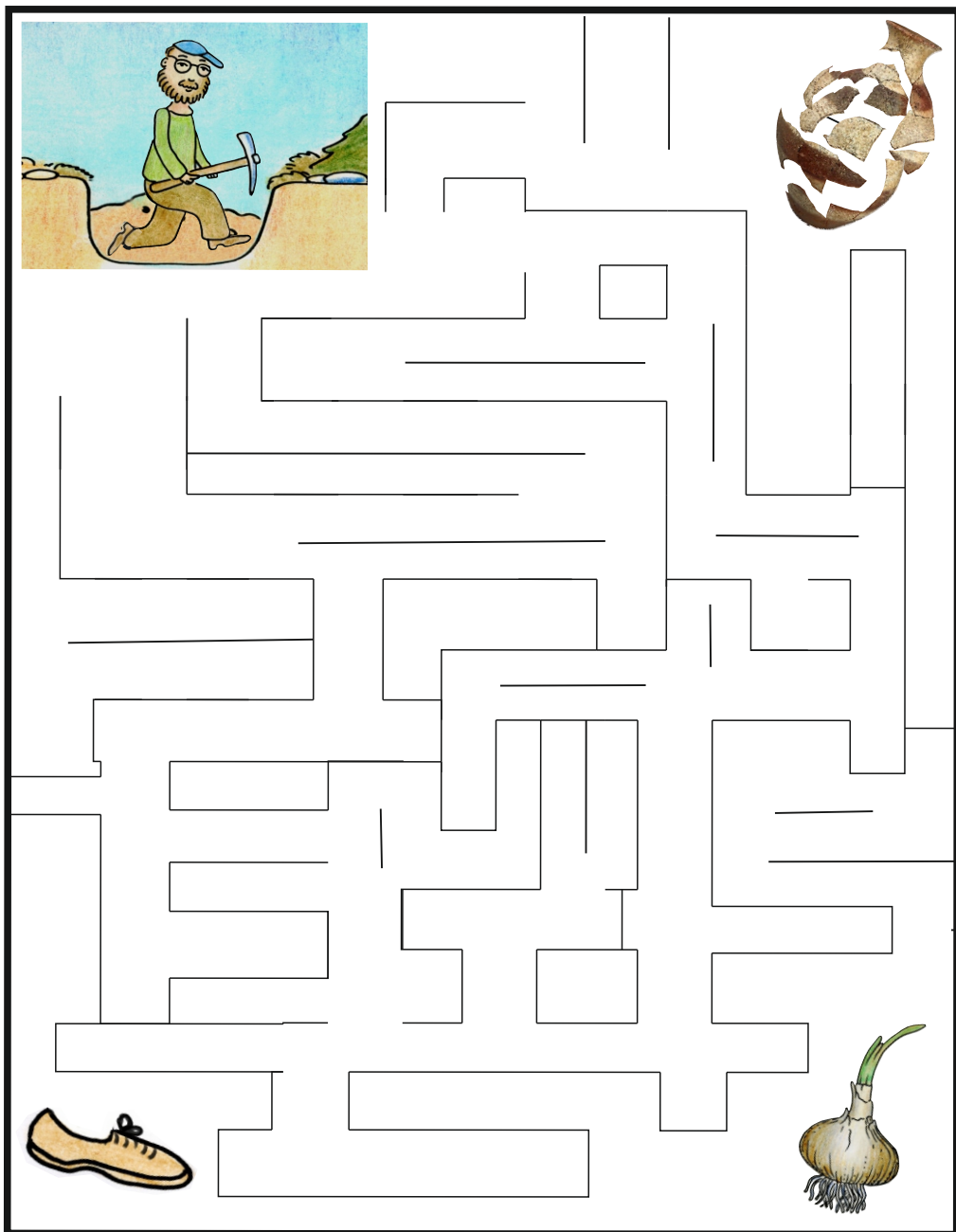
**TAJENKA:** název tohoto předmětu

|   |   |   |   |  |   |   |   |   |    |
|---|---|---|---|--|---|---|---|---|----|
| 1 |   |   | 5 |  |   |   |   |   |    |
|   | 2 |   | 4 |  |   | 7 | 8 | 9 | 10 |
|   |   | 3 |   |  | 6 |   |   |   |    |
|   |   |   |   |  |   |   |   |   |    |
|   |   |   |   |  |   |   |   |   |    |
|   |   |   |   |  |   |   |   |   |    |
|   |   |   |   |  |   |   |   |   |    |
|   |   |   |   |  |   |   |   |   |    |
|   |   |   |   |  |   |   |   |   |    |

1. černý pták se žlutým zobákem
2. savec žijící v lese s parohy na hlavě
3. savec, kterému dávají lidé na kopyta podkovy
4. savec žijící v Africe, kterému se říká král zvířat
5. rostlina, která má kmen a větve
6. pták, dravec, kterému se také říká král ptáků
7. jehličnatý strom
8. psovité šelma
9. plaz
10. živočich, který je porostlý peřím

## ÚKOLY PRO CHYTRÉ HLAVIČKY

Zajímá tě, co hledá archeolog při archeologickém výzkumu? Projdi s ním bludiště a nalezněš odpověď.



## ÚKOLY PRO CHYTRÉ HLAVIČKY

Zajímá tě, co hledá archeolog při archeologickém výzkumu? Projdi s ním bludiště a nalezněš odpověď.

