



Samoobslužný pracovní list

KNÍŽECÍ MOHYLA V ROVNÉ

Ve starší době železné, zvané též dobou halštatskou (cca 800 – 450 př. Kr.), se v celé střední Evropě výrazně hierarchizovala celá společnost, na jejímž vrcholu stáli mocní jedinci, které můžeme označit jako velmože, náčelníky či knížata.

V archeologických nálezech se projevují jednak svými honosnými sídly (mohutně opevněnými hradišti) a jednak hrobkami v podobě mimořádně velkých a bohatě vybavených mohyl.

V jižních Čechách se dochovalo několik takovýchto „knížecích“ mohyl, např. v Hradišti u Písku, Opařanech, Skalici u Soběslavi aj. Jen jediná z nich však byla moderně zkoumána.

Jedná se o mohylu u obce Rovná na Strakonicku, která byla objevena a následně prozkoumána v letech 2012- 2013. Při výzkumu se podařilo objevit mimořádně vzácné nálezy, z nichž mnohé nemají v Čechách i v celé střední Evropě obdoby.



letecký snímek odkryté mohyly v Rovné

Označ, které z vyjmenovaných předmětů nepatří do vybavení pohřební mohyly v Rovné. Napoví ti obrázek:

pazourkové hroty

medvědí kůže

keramické nádoby

zlaté mince

bronzový meč

dvoukolový vozík

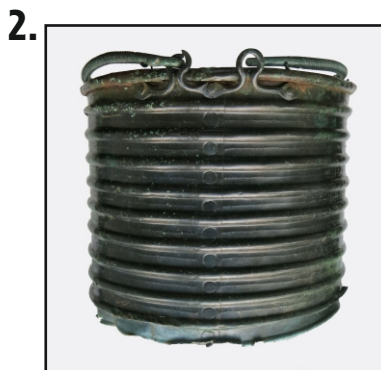
obětiny zvířat

železná jehlice se skleněnou hlavicí

měděné hřivny



Přiřaď názvy artefaktů z mohyly v Rovné k jejich obrázkům. Přesmyčky nejprve rozlušti:



1.	2.	3.	4.	5.	6.

Řešení: 1F, 2D, 3A, 4C, 5B, 6E

A. VARÝTJANO LÁKOR

B. VOROPAHÁ SEDKAČIT

C. LETOTANÍ UVAPRASO

D. OBRÁZOVN TISCA

E. ZELÝNEŽ LÍKNOKÁZ

F. ÁNOVOBRZ NOSPA

Řešení: A. bronzová cista, B. jantarový korál, C. toaletní souprava, D. parohová destička, E. železný zákolník, F. bronzová spona

K čemu sloužila bronzová cista?

Řešení: nádoba (vědro) na vodu, cenný předmět, který byl součástí pohřební výbavy