

STÁLÉ EXPOZICE

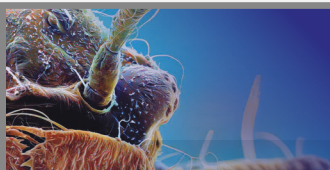
PŘÍRODOVĚDA • GEOLOGIE ARCHEOLOGIE • NÁRODOPIS



PŘÍBĚH MĚSTA ČESKÝCH BUDĚJOVIC

Dějiny města a okolí od pravěku až do 20. století.

EXPONÁT MĚSÍCE 3. 3. – 31. 3. 2025 MORČÁCI – NAŠE RYBOŽRAVÉ KACHNY Morčáci představují potápivé kachny uzpůsobené k lovu ryb. Charakteristický je pro ně zejména úzký hákovitý zobák s rohovitými zuby, které slouží k uchopení ulovené ryby. V Evropě se vyskytují a hnízdí tři druhy, které můžeme pozorovat i na našem území. V rámci exponátu měsíce budou formou dermoplastických preparátů představena obě pohlaví všech tří druhů morčáků.



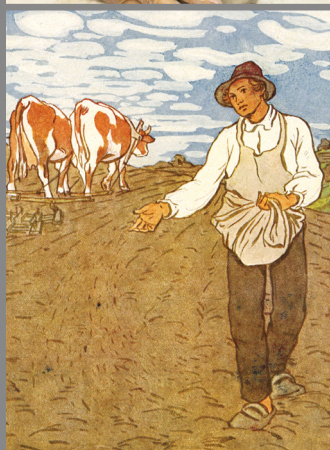
HMYZÍ TVÁŘE 13. 12. 2024 – 31. 8. 2025

Nenechte si ujít unikátní výstavu detailních snímků hmyzích tváří, které nafotili vědci z Biologického centra Akademie věd České republiky pomocí nejmodernějších elektronových a optických mikroskopů. Výstava vás povede cestou od zástupců evolučně nejstarších skupin hmyzu, jejichž předci žili už v prvohorách, až po ty vývojově nejmladší. Prostřednictvím úchvatných fotografií můžete nahlédnout do tajů hmyzího mikrosvěta.



VIDĚNO RUKAMA 30. 1. – 1. 6. 2025

Netradiční výstava, kterou pořádá Nadační fond Mathilda a Jihočeské muzeum, prezentuje díla vzniklá pod rukama nevidomých umělců. Zjistíte tak, že i bez zraku, avšak s nekonečnou fantazií, tvůrčí invencí a láskou, lze dělat umění, které potěší, udělá radost a líbí se. Výstava je prodejní, veškerá díla je možné si v průběhu výstavy rezervovat a po jejím skončení odkoupit.



PŘIŠLO JARO DO VSI 28. 3. – 21. 4. 2025

Výstava „Přišlo jaro do vsi“ vás zavede do světa tradičních zvyků spojených s přelomem zimy a jara. Seznámíte se Hromnicemi, svátkem sv. Matěje a sv. Řehoře a jejich odrazu v pranostikách. Těšit se můžete nejen na exponáty historických zemědělských nástrojů, ale také na předměty z vrbového proutí a orobince, které měly nejen praktické, ale i magické využití. Dozvíte se, jaký význam měla vrba jako symbol jara a seznámíte se s využitím slámy při výrobě nástrojů do hospodářství a domácnosti, i při jarních rituálech a zvycích. Nechybí ani připomenutí tradic spjatých s velikonočními svátky, jako je Květná neděle, Zelený čtvrtek či Velký pátek, a jejich propojení se zemědělským rokem. Výstava vás seznámí i s historií včelaření, od brtnictví přes slaměné košnice k úlům s pohyblivými rámkami, a ukáže, jak lidé využívali med a vosk v rámci církevních i magických obřadů. V rámci výstavy se také přenesete do doby, kdy děti pečovaly o malá zvířata v hospodářství a s proutkem v ruce vodily drůbež na jarní pastvu. Bohatý doprovodný program výstavy nabízí možnost prozkoumat krásu starých řemesel a lidového umění (např. výroba košíků z vrbového proutí, zpracování orobince, zdobení kraslic, pečení tradičního pečiva, výroba krajek či dovednosti včelařů). Přijďte si připomenout, jak se zima měnila v jaro, a jaké naděje přinášely dny všední i sváteční.

100 LET ČESKOBUDĚJOVICKÉHO NÁRODOPISU 28. 3. – 14. 9. 2025

Výstava představuje lidovou kulturu jihočeského regionu, tak jak ji dlouhodobě chápe Národopisné sdružení při Jihočeském muzeu. Toto zájmové uskupení, které v roce 2025 oslaví již sto let své existence, se cíleně zaměřuje na rozvíjení lidových tradic v krajském městě, které se nachází na rozhraní dvou uznávaných národopisných oblastí - Blat a Doudlebska. Návštěvníci výstavy se mohou těšit nejen na zajímavé rukodělné výrobky, které v minulosti vytvořili členové sdružení, ale i na stylizovanou selskou světnici, jihočeské kroje, lidové výtvarné umění, formanské postroje nebo jiné pozoruhodné předměty ze sbírky Jihočeského muzea.



MINCOVÁNÍ V ČESKÝCH BUDĚJOVICÍCH

Představujeme významnou část historie města – ražbu mincí z rudolfovského stříbra. Vedle ražeb královské mincovny z let 1569–1611 zde najdete i brakteáty z 2. poloviny 13. století, kdy byly ve městě mince pravděpodobně raženy také.

VÁLEČNÉ PŘIPOMÍNKY

Rozsahem nevelká výstava prostřednictvím rozličných dobových artefaktů připomíná šestileté období druhé světové války. Vystaveny jsou předměty dokumentující hrůzy německých kázní a koncentračních táborů, utrpení vojáků na bojištích, jakož i život v týlu. Nemohou chybět ani drobné připomínky pobytu vojáků Rudé armády v Českých Budějovicích i příslušníků americké armády nedaleko od města za demarkační čarou.

VZDĚLÁVACÍ PROGRAMY PRO ŠKOLY

podrobné informace naleznete na našem webu www.muzeumcb.cz
nebo na tel.: 391 001 528 / 727 822 573

KNIHOVNA SE STUDOVNOU

Pouze prezenční studium

Středa 9:00-11:30, 12:30-16:00 hodin

Čtvrtek 9:00-11:30, 12:30-15:00 hodin

PŘIPRAVUJEME

Ukázky lidových tvůrců (výstavní sál č. 130, přízemí)

- sobota 29. 3.** Františka Nečilová, **výroba košic ze slámy**;
Hana Doskočilová, **doudlebské straky**
- úterý 1. 4.** Václav Křišťůfek a Anna Vancová, **včelařství**
- čtvrtek 3. 4.** Jan Smrt, **pletení košíků**
- sobota 5. 4.** Růžena Vinciková, **velikonoční obřadní pečivo**;
Jana Pulcová, **velikonoční dekorace z přírodních materiálů**
- úterý 8. 4.** Martina Srbová, **sedlická krajka**
- čtvrtek 10. 4.** Olga Pikousová, **leptané kraslice zvané zeláky**
- sobota 12. 4.** Lenka Limova, **krosienka – předtkalcovská technika pletení na rámu**
Petra Frojdová, **kraslice zdobené slámou**
- úterý 15. 4.** Iveta Dandová, **pletení z orobince**
- čtvrtek 17. 4.** Stanislava Martykánová, **velikonoční kraslice různých podob**
- pátek 18. 4.** Hana Křelinová, **velikonoční pečivo**;
Martin Bach, **pletení pomlázek**
- pátek 18. 4.** **Velkopáteční nitky**, členky Národopisného sdružení,
v přednáškové síle č. 114
- úterý 22. 4.** Ludmila Dominová, **výšivka rybí šupinou** (12:00–16:00)
- úterý 13. 5.** David Blažek, **šití a vyšívání jihočeských krojů** (9:00–16:00)
- úterý 27. 5.** Anna Bednářová, **hřebíčkové korále** (12:00–16:00)
- úterý 10. 6.** Miroslav Stecher, **dudy a jejich výroba** (12:00–16:00)
- úterý 24. 6.** Pavel Sarauer, **Šumavská holubička** (12:00–16:00)

NÁRODOPISNÉ SDRUŽENÍ

11. 3. Václav Šilha, Tradice v obrazech. Beseda s autorem nejnovější obrazové publikace o českých krojích. Začátek v 16.00, přednáškový sál č. 114

25. 3. PhDr. Jan Šimánek, Z historie Národopisného sdružení při Jihočeském muzeu. Začátek v 16.30, přednáškový sál č. 114

HISTORICKÝ KLUB

10. 3. doc. Dagmar Blümllová, CSc., Neslyšený apoštol Lev Tolstoj. Začátek v 16:00, přednáškový sál č. 114

24. 3. Jan Štifter, Za historií budějovických nevěstinců, kam chodili naši předkové za holkami. Začátek v 16:00, Jihočeská vědecká knihovna

JIHOČESKÝ ORNITOLOGICKÝ KLUB

8. 3. 2025 Jarní členská schůze. Začátek od 9:30 hodin. Přednáškový sál č. 114. Zprávy výboru JOK a sekretariátu ČSO. Novinky z ptačího parku Zbudovská blata. Pták roku JOKu. Zprávy o činnosti pracovních skupin. Přestávka s občerstvením. Přednášky „Monitoring racka bělohavého na Českobudějovicku“ a „Populace dudka chocholového na Třeboňsku“.

MYKOLOGICKÝ KLUB JČM

3. 3. 2025 přednáška Mgr. Lucie Zíbarové (Mykologie, net, Ústí nad Labem): Červený seznam hub (2024): Příprava, novinky a jak dál? Začátek v 16:30, přednáškový sál č. 114

JIHOČESKÁ POBOČKA

ČESKÉ BOTANICKÉ SPOLEČNOSTI

22. 3. 2025 Výroční členská schůze Jihočeské pobočky České botanické společnosti při Jihočeském muzeu v Českých Budějovicích, začátek v 9:30 hodin.

Přednáška: Rozkvetlé trávníky aneb proč tahat přírodu i do měst Klára Řehounková (Přírodovědecká fakulta Jihočeské univerzity v Českých Budějovicích) **a Jiří Řehounek** (Calla Sdružení pro záchranu prostředí, z. s.), začátek v 10:15 hodin, přednáškový sál č. 114.

JIHOČESKÁ POBOČKA

ČESKÉ SPOLEČNOSTI ENTOMOLOGICKÉ

22. 3. 2025 od 9:00 do 12:00 hodin. **Schůzka Jihočeské pobočky České společnosti entomologické. Přednáška Antonína Popadiče s názvem „Korsika 8krát jinak“.** Začátek přednášky v 10:00 hodin, přednáškový sál č. 114

Pobočky Jihočeského muzea v Českých Budějovicích

Muzeum koněpřežky



Mánesova 10, 370 01 České Budějovice

otevřeno v sezóně květen – září
út-ne, svátky 9:00 – 12:00, 12:30 – 17:00

Expozice s názvem Strážní domky a drážní strážníci na území koněpřežní železnice České Budějovice – Linec.

Památník Jana Žižky z Trocnova



Trocnov 14, 373 12 Borovany

!UPOZORNĚNÍ!

Muzejní budova Památníku uzavřena po celou sezonu 2025 v souvislosti se stavbou nového návštěvnického a vzdělávacího centra.

Provoz Archeoskanzenu Trocnov je bez omezení, přístupná je i venkovní naučná stezka.

Více na www.muzeumcb.cz.

Archeoskanzen Trocnov



Trocnov 14, 373 12 Borovany

otevřeno v sezóně duben – říjen

(časované prohlídky – více na www.muzeumcb.cz)

Nový areál v rodišti Jana Žižky přibližuje život na přelomu 14. a 15. století, prezentuje vesnické stavby, jejich interiéry a dobové stavební postupy. Objednávky prohlídek: faktor@muzeumcb.cz.



PŘIPRAVUJEME

sobota 5. dubna 2025 od 9:00 do 17:00 hod. – Oživené prohlídky (jídlo ve středověku, turnaje těžkooděnců, lehkooděnců a družin, střelba z luku a kuše, soutěže a další program). Více na www.muzeumcb.cz nebo na mailu faktor@muzeumcb.cz.

Tvrz Žumberk u Nových Hradů



Žumberk – tvrz, 374 01 Trhové Sviny

otevřeno v sezóně duben + říjen so, ne, svátky 9:00 – 17:00; květen – září út-ne, svátky 9:00 – 17:00

Expozice: Lidový malovaný nábytek z jižních Čech. Úředník rozmberský. Lapidárium. Řemesla pod Novohradskými horami. Historie tvrze Žumberka a okolí, Skleněný poklad, Osobnosti Novohradska.

JIHOČESKÉ MUZEUM V ČESKÝCH BUDĚJOVICÍCH

PROGRAM březen 2025



Otevírací doba:

úterý – neděle, svátky

9:00 – 17:30 hodin

Výstavy (mimo expozic a speciálních výstav):

plné 25 Kč, snížené 15 Kč, rodinné 55 Kč

Stálá expozice – Příběh města (1.patro):

plné 50 Kč, snížené 30 Kč, rodinné 120 Kč

Stálá expozice (2.patro): plné 70 Kč, snížené 40 Kč, rodinné 160 Kč

Celé muzeum: plné 90 Kč, snížené 50 Kč, rodinné 200 Kč,

školní výprava 20 Kč / osoba

(1 člen pedagogického doprovodu zdarma)

Edukační programy: 30 Kč / osoba (pouze na základě předchozího objednání)

Přednášky: plné 20 Kč, snížené 10 Kč

Zdarma: děti do 6-ti let, dětské domovy, SOS dětské vesničky, držitelé průkazek ZTP/P a jejich doprovod, AMG, ICOM, ZMS, RG ČR, RGS

Speciální vstupné: držitelé Rodinného pasu (1 dospělý + 1 dítě = dospělý platí jako dítě) držitelé Senior pasu (=seniorská sleva již od věku 55 let a výše)

Historická budova Jihočeského muzea v Českých Budějovicích
Dukelská 1, 370 01 České Budějovice • Tel.: +420 391 001 531
• E-mail: muzeumcb@muzeumcb.cz • www.muzeumcb.cz



Jihočeský kraj