

# Muzejníček



Dětský měsíčník od skřítků Muzejníků  
z Jihočeského muzea v Českých Budějovicích

Ahoj děti,  
na konci dubna pro Vás připravujeme interaktivní výstavu s přírodovědnou  
tématikou „Stromy jako domy“.

Stromy jsou domovem, útočištěm a mnohdy i zdrojem potravy celé řadě  
živočichů od hmyzu po savce. Na stromy je vázána i řada hub a rostlin. Výstava  
bude rozdělena na tři základní biotopy: smrk a dub bude reprezentovat les,  
vrba prostředí u vody a jabloň venkovskou zahradu.

Bude pro Vás připravena řada zajímavých interaktivních činností a her.

## ... z nové expozice

*Najdi v expozici  
„Příběh města Českých Budějovic“  
tento znak, který byl původně  
umístěn na Černé věži.*



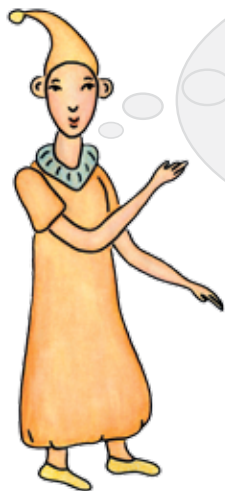
*Doplň si větu:*

*Byl zhotoven z mramoru roku .....*



## ● Duben

Název je odvozen od slova dub. Duben je měsíc, kdy raší duby.



### *Znáš dubnové – pranostiky?*

*Panská láska a dubnový sníh za mnoho nestojí.*

*Sníh dubnový hnojí, březnový tráví.*

*Mokrý duben a máj chladný – k sýpkám, senu přístup žádný.*

*Jaký duben – takový říjen.*

*Když se ozve v dubnu hrom, chyt' si kámen nebo strom.*

### **2. dubna – Mezinárodní den dětské knihy**

Tento den byl stanoven záměrně na toto datum, neboť právě 2. 4. se narodil známý dánský spisovatel a pohádkář H. Ch. Andersen.

### **18. dubna – Mezinárodní den památek a sídel**

UNESCO, které střeží kulturní dědictví celého světa, vyhlásilo tento den v roce 1982 za Mezinárodní den památek a sídel.

### **30. dubna – Filipojakubská noc**

Tuto noc se čarodějnice slétají na sabat. Na ochranu před čarodějnicemi lidé zapalovali na vyvýšených místech ohně. Postupně se z toho vyvinulo pálení čarodějnic.

V mnohých jihočeských obcích se v noci na 1. května staví vysoké máje, májky. Obvykle jsou ze smrku, ozdobené fáborky a věncem.



## Z výstavy a z říše ptactva



**Čáp bílý** si velmi rád staví hnízdo na komínech. Jeho průměr je přibližně 80 cm. Čáp ho postaví z větviček, které jsou silné cca 4 cm. Aby hnízdo zpevnil, používá např. drny.



Čápi jsou stěhovaví ptáci, kteří se po zimě vrací do svého hnízda. Po zimě samozřejmě musí opravit, aby do něj mohli snést vajíčka a vyvést tak mláďata.

O čápata se stará jak samička, tak sameček.

## Vybarvi si obrázek



# Program v Jihočeském muzeu

## ● VÝSTAVY:

do 10. 4. 2016

### ŠANGRI-LA – NEPÁL, TIBET, BHÚTÁN A INDIE

Unikátní výstava pro milovníky mýtů, cestování, filosofie představí barevný svět států ležících na úpatích Himálajů se vším, co k nim patří.

20. 2. – 1. 5. 2016

**ŽIVOT NAŠICH PŘEDKŮ NA VENKOVĚ** Výstava s vůní Velikonoc, zaměřená na řemesla a činnosti, kterým se lidé dříve v zimě a na jaře věnovali.

25. 3. – 12. 6. 2016

### ŽIVOT V KRAJINĚ STALETÝCH DUBŮ

Prezentace skrytých krás jihomoravské lužní krajiny, která se z hlediska druhové pestrosti řadí k nejcenějším v rámci ČR.

22. 4. – 19. 8. 2016

**STROMY JAKO DOMY** Interaktivní výstava s přírodovědnou tematikou nabídne návštěvníkům ukázky přirozeného prostředí, ve kterém žijí někteří savci, obojživelníci, hmyz i houby.

## ● DOPROVODNÝ PROGRAM:

2. 4. **„ŽIVÁ VÝSTAVA – TEXTIL“** – ukázky tkání na destičkách, předení na kolovrátku, zpracování vlny aj. řemeslné aktivity představí představitelky B. Kastlová, Š. Kastlová, O. Pikousová a V. Cepáková.

9. 4. **„ŽIVÁ VÝSTAVA – DŘEVO“** – výroba holubiček P. Sarauera a loutek I. Hudička

## ● STÁLÁ EXPOZICE:

### PŘÍBĚH MĚSTA ČESKÉ BUDĚJOVICE



**JIHOČESKÉ  
MUZEUM**  
V ČESKÝCH BUDĚJOVICÍCH

Měsíčník pro děti Muzejníček

© Jihočeské muzeum v Č. Budějovicích

Sestavily: J. Pešková, A. Khadka;

Kresby: T. Kolegar;

Korektura: P. Kočerová; Sazba: T. Fojtlová



## ● EDUKAČNÍ PROGRAMY PRO ŠKOLY



### Krátkodobé edukační programy k výstavám:

22. 2. – 29. 4. 2016 **„Život našich předků na venkově“**.

Edukační program představí řemesla a činnosti, kterým se lidé věnovali, jako např. výrobu provazů, svíček, předení, tkání či draní peří. Děti se zde seznámí se starými zvyky a obyčejí zimního a jarního období a dozví se, proč je lidé vykonávali, čemu věřili, ale také jak se děti a dospělí bavili.

1. 3. – 8. 4. 2016 **„Hody, hody, doprovody ...“**. Cílem edukačního programu je seznámit děti s velikonočními lidovými zvyky, hlavními symboly Velikonoc a velikonoční dobou v kontextu liturgického roku.

### Dlouhodobé programy:

**„Město České Budějovice v proměnách času“**.

Příběh města a jeho historie je dětem přiblížena nejen pomocí sbírkových předmětů, ale též díky interaktivnímu modelu, s kterým děti pracují a podhalují tak příběh města, kterým prošlo více jak sedm století.

### Projekt **„Archeologické muzejní kufříky“**

nabízí edukační programy:



- „Život v době kamenné – lovci a sběrači“
- „Život v době kamenné – první zemědělci“
- „Život v době bronzové – využití prvních kovů“

Žáci a studenti mají jedinečnou možnost seznámit se s daným obdobím pomocí kopií nástrojů charakterizujících příslušné období.

11. 4. 2016 **MINERALOGICKÁ OLYMPIÁDA**.

Cílem soutěže je podpořit nejen rozvoj znalostí v oboru mineralogie a paleontologie, ale i setkání studentů a možnost srovnání znalostí.

27. 4. – 15. 5. 2016 **ŽIVOT VE TMĚ**.

Prezentace prací zrakově handicapovaných tvůrců spojená se vzdělávacím seminářem pro školy. Přednáškový sál Jihočeského muzea. Akce vznikla ve spolupráci s Tyfloservisem, o. p. s., a občanským sdružením Mathilda.